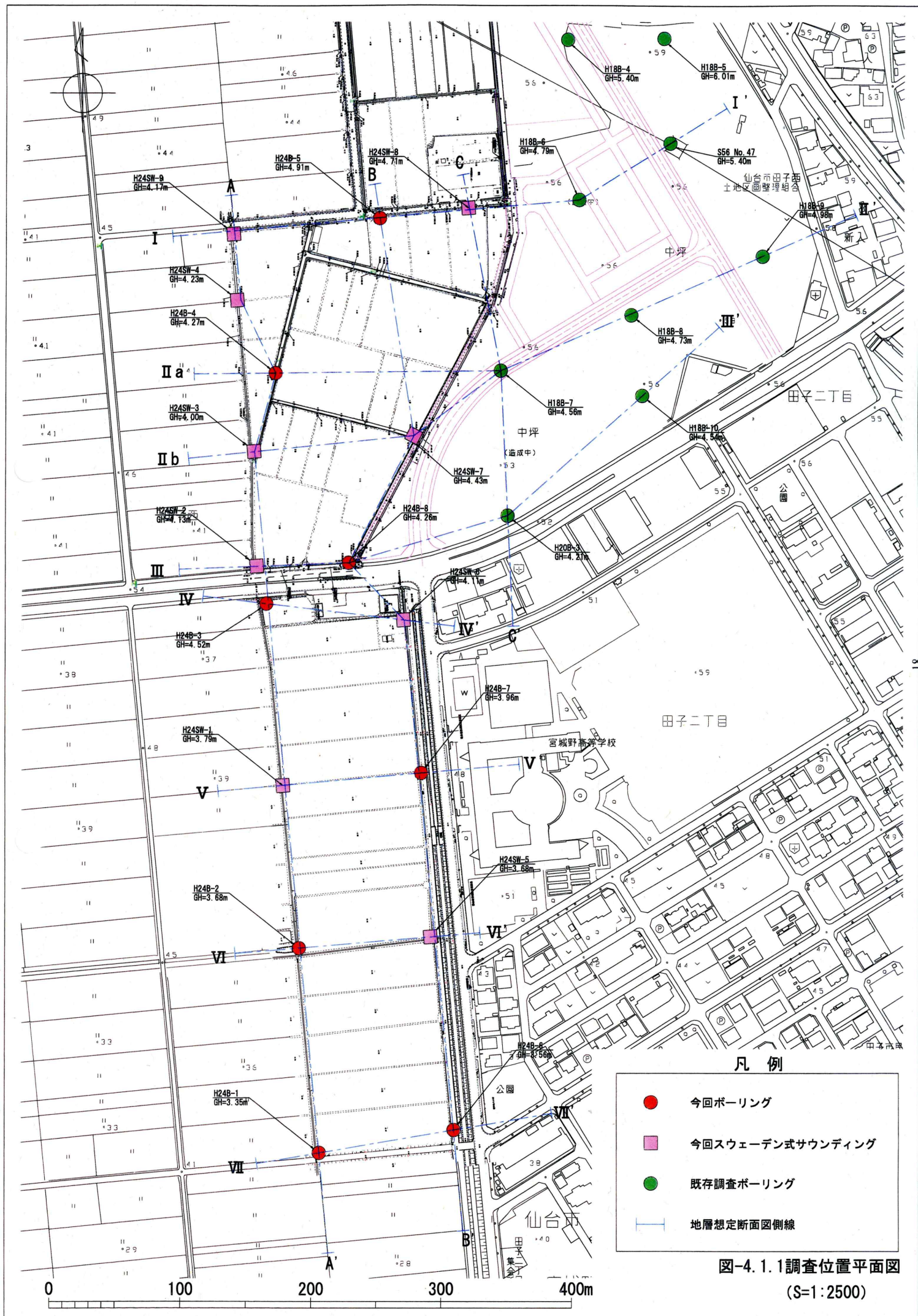


地質調査報告書（抜粋）

田子西第四地区



ボーリング柱状図

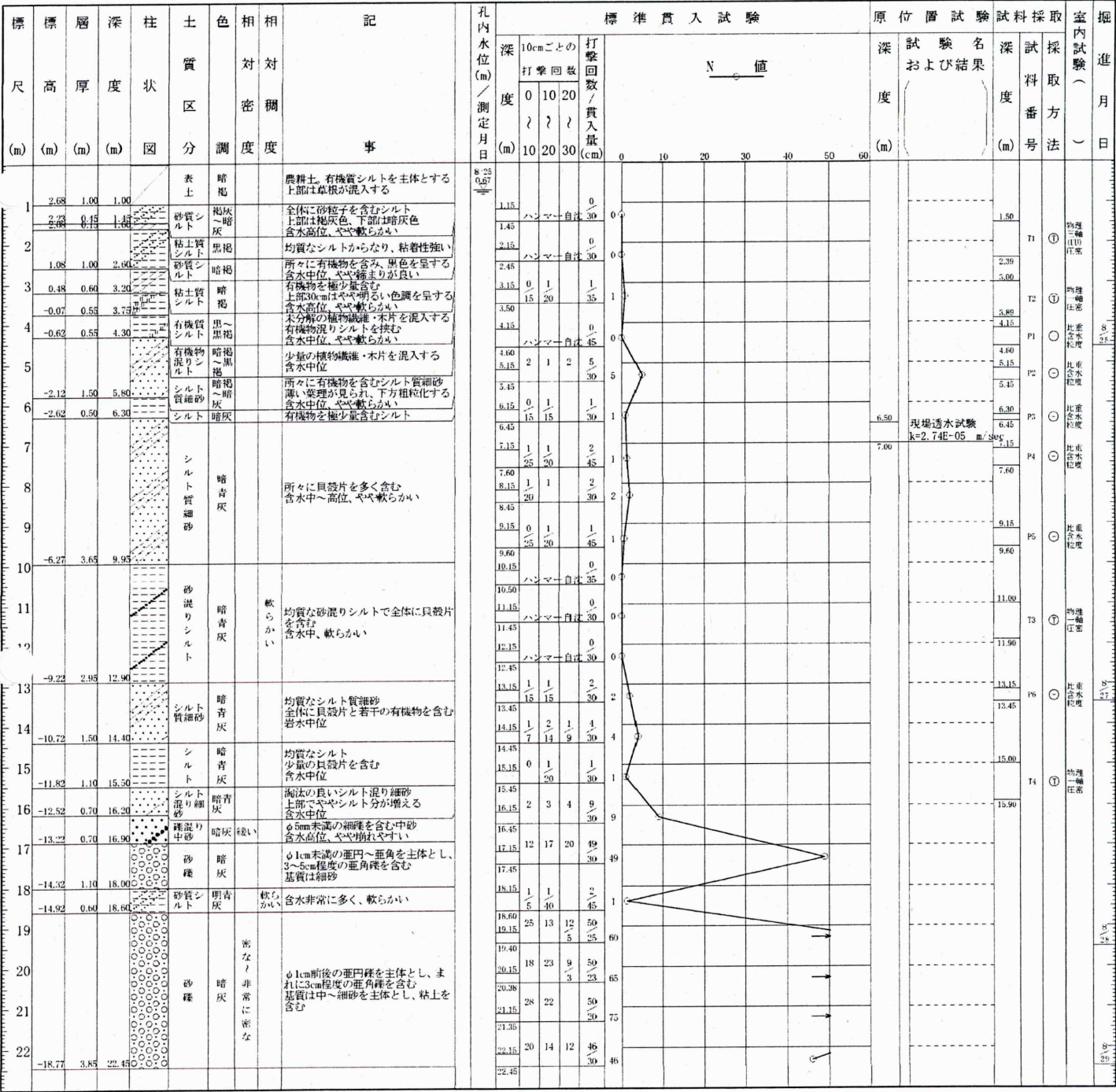
調査名 防災集団移転に関わる田子西隣接地区測量調査基本設計業務委託

ボーリングNo	H24B-2
---------	--------

事業・工事名

シートNo

ボーリング名	H24B-2	調査位置	仙台市宮城野区田子字富里外地内	北緯	38°16'48.26"
発注機関		調査期間	平成24年8月24日～24年8月31日	東経	140°57'18.7"
調査業者名	株式会社三洋設計 電話(022-261-0479)	主任技師		現場代理人	コア鑑定者
ボーリング責任者	細谷松司	試験機	DOD	ハンマー落下用具	半自動型貫入試験
孔口標高	3.68m	角	180°上 90°右 0°下	方	北0° 270°西 90°東 180°南
総掘進長	22.45m	地盤勾配	鉛直	使用機種	エンジン
		度	0°		NFAD-8
					ポンプ
					BG-5C



ボーリング柱状図

調査名 防災集団移転に関わる田子西隣接地区測量調査基本設計業務委託

ボーリングNo H 2 4 B - 5

事業・工事名

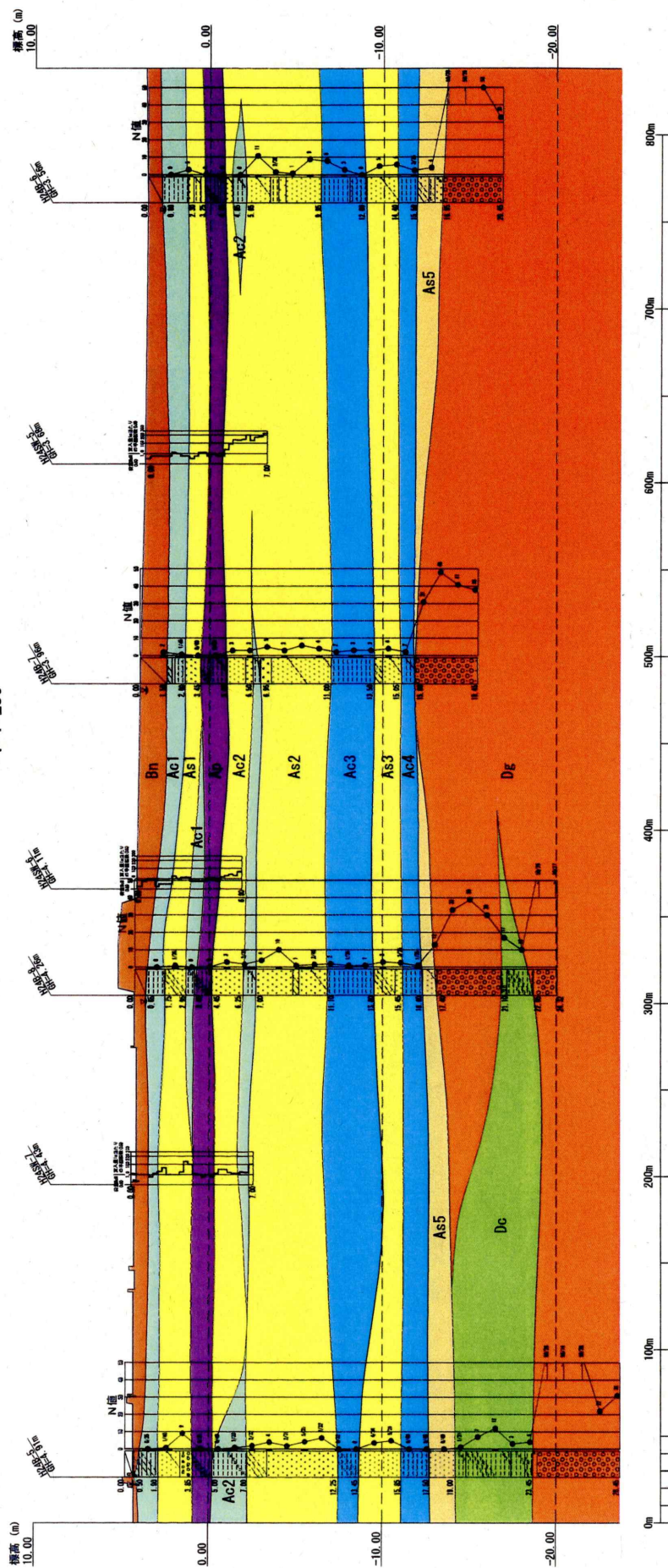
シートNo

ボーリング名	H24B-5	調査位置	仙台市宮城野区田子字富里外地内	北緯	38° 16' 6.44"
発注機関		調査期間	平成 24 年 9 月 3 日 ~ 24 年 9 月 8 日	東経	140° 57' 21.28"
調査業者名	株式会社三洋設計 電話(022-261-0479)	主任技師		現場代理人	コ ア 鑑定者
ボーリング責任者	渡沼哲男	試験機	DO-DR	ハンマー落下用具	半自動型貫入試験
孔口標高	4.91m	角	180° 上 90° 下 0°	方	北 0° 西 270° 東 90° 南 180°
総掘進長	28.45m	地盤勾配	鉛直 90° 水平 0°	使用機種	エンジン JF90M
				ポンプ	BG-3B

標高	層厚	柱状図	土質	色相	相対密度	相対稠度	記	孔内水位	標準貫入試験	原位置試験	試験採取	室内試験	掘進
(m)	(m)	(m)	(m)	(m)	(m)	(m)	(m)	(m)	(m)	(m)	(m)	(m)	(m)
4.41	0.50	0.50	表土	暗褐色			埋土 少量の細砂を含むシルトと細砂 高はの悪いシルト質細砂、炭質物を 少量含む。下部10cmは細砂を含む 含水中位、やや硬い	1.15	0				
4.11	0.30	0.80	シルト質細砂	暗灰				1.50	1				
3.01	1.10	1.90	シルト質粘土	暗灰			上部で黒褐色の炭質を挟むシルト シルト質粘土、下部は暗い色調 含水低位	2.15	1				
1.78	1.25	3.15	シルト質細砂	暗灰			下方粗粒化する細砂、少量の炭質物 を含む。やや軟らかい	2.55	2				
1.08	0.70	3.85	シルト質細砂	暗灰			5mm未満の黒角質を含むシルト 有機質シルト(黒褐色～黄褐色)、細 砂(暗灰色)を挟む	3.15	3				
-0.09	1.15	5.00	有機質シルト	黒褐色			上部は未分解の植物繊維・木片を含 み、下部はシルト粒子が卓越する 所々に暗褐色を挟む	4.15	4				
-2.09	2.00	7.00	有機質シルト	黒褐色			未分解の植物繊維・木片を少量含む シルトで、所々に砂粒を挟む	4.50	5				
-3.24	1.15	8.15	シルト質細砂	暗青灰			均質なシルト質細砂 少量の貝殻片を含む	5.15	6				
-7.34	4.10	12.25	シルト質細砂	暗青灰			全所に貝殻片を混入する細中砂 シルト質砂、有機物の炭質を挟む 締まり悪く崩れやすい	5.55	7				
-8.54	1.20	13.45	砂質シルト	暗青灰			全所に貝殻片を含む砂質シルト 所々に細砂をパッチ状に含む	6.15	8				
-10.91	2.40	15.85	中細砂	暗青灰			貝殻片、細砂を少量含む中細砂 含水中位、やや軟らかい	6.48	9				
-12.59	1.65	17.50	シルト質細砂	暗青灰			貝殻片を少量含むシルトを主体とし、 所々に砂粒を含む 含水低位、やや硬い	7.15	10				
-14.09	1.50	19.00	中細砂	暗青灰			貝殻片、細砂を少量含む中細砂 下部でシルト質細砂を挟む 含水中位、やや軟らかい	7.47	11				
-14.69	0.60	19.60	有機質シルト	暗褐色			全所に有機物に富んだシルト 含水中位、軟らかい	8.15	12				
-17.29	2.60	22.20	有機質シルト	暗褐色			全所に有機物に富んだシルト 含水中位、軟らかい	8.45	13				
-18.09	0.80	23.00	有機質シルト	暗褐色			全所に有機物に富んだシルト 含水中位、軟らかい	9.15	14				
-18.79	0.25	23.75	有機質シルト	暗褐色			全所に有機物に富んだシルト 含水中位、軟らかい	9.48	15				
-23.54	4.75	28.45	砂	暗青灰			5mm以下の細砂を主体とする部分 と、5mm～5mm未満の垂直角を主体 とする部分の互層状 基質は中細砂が主体、粘土を挟む	10.15	16				

B - B' 断面図

H=1:2500
V=1:250



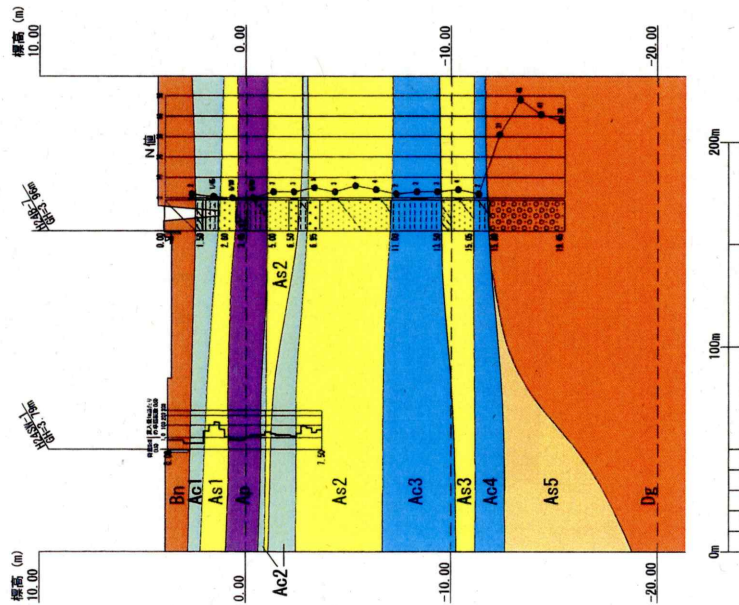
地層凡例

時代	地層名	記号	層相	層厚
新第三紀	礫土・粘土	As	礫土、細砂～シルト質粘土	H=1~6
	沖積第1粘性土層	Ac1	粘土質シルト～砂質シルト	H=0 (自説) ~3
	沖積第1砂質土層	As1	シルト質細砂～中砂、一部で砂礫を含む	H=0 (自説) ~10
		As2	細砂を主体とし小礫を混入する	H=15~20
	沖積第2粘性土層	Ac2	有機物混入シルト	H=0 (自説) ~4
	沖積第2砂質土層	As2	シルト質粘土～砂質シルト、有機物混入シルト	H=0 (自説) ~5
	沖積第3粘性土層	Ac3	シルト混入細砂～細砂主体、中砂を含む	H=1~25
	沖積第3砂質土層	As3	シルト～砂質シルト、異殻片を含む	H=0 (自説) ~8
	沖積第4粘性土層	Ac4	シルト質細砂～細砂主体、中砂を含む、異殻片を含む	H=2~38
	沖積第4砂質土層	As4	シルト、砂混入シルト、異殻片を含む	H=0 (自説) ~5
第四紀	沖積第5粘性土層	Ac5	シルト混入細砂～中砂	H=3~9
	沖積第5砂質土層	As5	シルト質細砂～中砂	H=0 (自説) ~46
	洪積粘性土層	Dc	粘土質シルト、有機物混入シルト	H=1~20
	洪積砂質土層	Ds	粘土質シルト	H=0~42
更新世	洪積礫質土層	Dg	砂礫主体、一部で粘性土層を挟む	H=22~50以上

※1 H18-9のみに分布する
※2 本調査地域には分布しない
※3 H2年-2、粘性砂土層での層

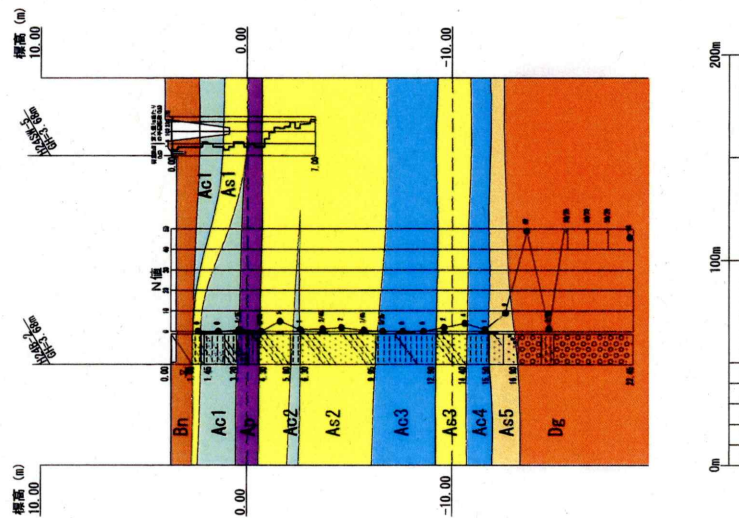
V - V' 断面図

H=1:2500
V=1:250



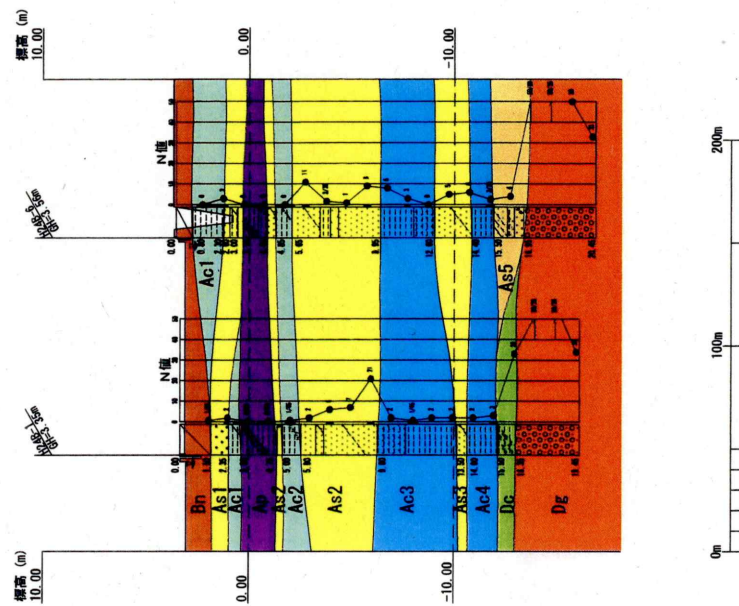
VI - VI' 断面図

H=1:2500
V=1:250



VII - VII' 断面図

H=1:2500
V=1:250



地層凡例

時代	地層名	記号	層相	層厚
第四紀	堆積土・砂土	Ac	堆積土、細砂～シルト質粘土	h=1~6
	沖積第1粘性土層	Ac1	粘土質シルト～砂質シルト	h=0 (自然) ~3
	沖積第1砂質土層	As1	シルト質細砂～中砂、一部で砂礫を含む	h=0 (自然) ~10
	沖積第2粘性土層	Ac2	細砂を主体とし小礫を混入する	h=15~20
	沖積第2砂質土層	As2	有礫質シルト・有礫物混りシルト	h=0 (自然) ~4
	沖積第3粘性土層	Ac3	シルト質粘土～砂質シルト、有礫物混りシルト	h=0 (自然) ~5
	沖積第3砂質土層	As3	シルト混り細砂～細砂主体、中砂を含む	h=1~25
	沖積第4粘性土層	Ac4	シルト～砂質シルト、頁岩片を含む	h=0 (自然) ~8
	沖積第4砂質土層	As4	シルト質細砂～細砂主体、中砂を含む、頁岩片を含む	h=2~35
	沖積第5粘性土層	Ac5	シルト、砂混りシルト、頁岩片を含む	h=0 (自然) ~5
更新世	沖積第5砂質土層	As5	シルト混り細砂～中砂	h=5~8
	洪積粘性土層	Dc	シルト質細砂～中砂	h=0 (自然) ~46
	洪積砂質土層	Ds	湖成質シルト、有礫物混りシルト	h=1~20
	洪積礫質土層	Dg	礫混じり粗砂	h=10~42
			砂礫主体、一部で粘性土層を挟む	h=25、27~50以上

※1 h15-30のみに分布する

※2 本調査地域には分布しない

※3 h24-2、粘性土層での層