

[様式第13号]

[制限付き一般競争入札]

質 疑 応 答 書

工事名 仙台市消防航空隊庁舎及び格納庫等移転改築工事

質 問 事 項	整理番号 160510162
<p>数量内訳書（参考数量）について 防水工事でシーリングの数量が一式となっ ておりますが数量を ご指示願います。</p>	<p>公共建築積算基準，及び公共建築工事内訳書標準 書式（建築工事編）により，設計数量又は一式計上 となる項目です。参考数量は下記のとおりです。</p> <p>【格納庫棟】 MS-2 10×10（防水 外部） 678m PU-2 20×10（防水 外部）148.5m MS-2 15×10（防水 外部）498.5m MS-2 20×10（防水 外部）59.6m MS-2 25×10（防水 外部） 1.9m MS-2 30×10（防水 外部）101.1m SR-1 10×10（防水 内部） 16.1m SR-2 10×10（防水 内部） 57.4m SR-2 15×10（防水 内部） 28.2m MS-2 10×10（防水 内部） 50.7m</p> <p>【機械室】 PU-2 20×10（防水 外部） 54.6m MS-2 10×10（防水 外部） 61.3m MS-2 15×10（防水 外部） 95.8m MS-2 20×10（防水 外部） 56.9m</p> <p>【オイルポンプ室】 PU-2 20×10（防水 外部） 12.6m MS-2 10×10（防水 外部） 15.4m MS-2 15×10（防水 外部） 23.2m MS-2 20×10（防水 外部） 13.7m</p> <p>【ハイドラント室】 PU-2 20×10（防水 外部） 8.2m MS-2 10×10（防水 外部） 21.9m MS-2 15×10（防水 外部） 25.2m MS-2 20×10（防水 外部） 4.1m</p>
<p>数量内訳書(参考数量)について、自転車置場 基礎とグリーストラップ基礎の数量が御座 いません。他項目に含まれているのでし ょうか。 ご指示願います。</p>	<p>格納庫棟の基礎数量に含まれています。</p>
<p>A-09 図について、格納庫高さが GL+16.2m</p>	<p>GL+16.1mです。</p>

[様式第13号]

<p>と記載されていますが、他の意匠図ではGL+16.1mとなっています。</p> <p>どちらを正とすれば宜しいでしょうか。</p> <p>ご指示願います。</p>	
<p>A-82図 ホース乾燥塔について、参考メーカー等がありましたら、</p> <p>ご指示願います。</p>	<p>参考メーカーとして、双葉工業、モリタニ・ダイキン、富士物産となります。</p>
<p>ボーリング柱状図が不鮮明のため読み取りが出来ません。鮮明なものを</p> <p>ご指示願います。</p>	<p>対象柱状図を別紙にて添付しましたのでご確認ください。</p>
<p>A-105 指定仮設工事について、自立山留（鋼矢板工法）と記載が有りますので、山留工法は 鋼矢板工法と理解して宜しいでしょうか、</p> <p>ご指示願います。</p>	<p>親杭横矢板工法です。</p>
<p>杭工事の作業時間について、特記事項に明記が御座いませんので、高さ制限の範囲内において昼間施工と理解して宜しいでしょうか、</p> <p>ご指示願います。</p>	<p>宜しいです。</p>
<p>ホイストクレーンについて、メーカーに問い合わせた所、図面に明記されている品番は廃</p>	<p>A-81 図記載の機種同等品で結構です。</p>

[様式第 1 3 号]

<p>番とのことでした。また、降下訓練用とありますが、製品の取扱説明書の注意書きに、人を吊らないよう明記されており、万が一事故が起こった場合、その責は負いかねるとの事でした。対応を</p> <p>ご指示願います。</p>	
<p>雨水 第一枡 450口の仕様が不明です、</p> <p>ご指示願います。</p>	<p>既製コンクリート品として下さい。</p>
<p>A-02 平成 27 年度大規模工事特記仕様書(1) 工事概要 6 施工条件で鉄骨の建方、運搬、機械運転、ボルト締付けは夜間作業を伴うとの記載があり、</p> <p>S-01 構造設計特記仕様書 鉄骨工事</p> <p>鉄骨建方工事は夜間作業を伴うと有りますが、高さ制限範囲内での鉄骨建方工事で有れば昼間施工も可能と理解して宜しいでしょうか、それとも鉄骨工事とされる工事はすべて夜間作業で行わなければならないのでしょうか、</p> <p>ご指示願います。</p>	<p>A-02 図の施工条件のとおりとする。ただし、運搬は昼間とします。</p>
<p>別途工事（機械設備・電気設備・外構工事（県発注））の工期を</p> <p>ご指示願います。</p>	<p>今後発注予定であり、公告後ご確認下さい。</p> <p>県発注の外構工事は未定です。</p>
<p>工期について</p> <p>着手指定日が平成 28 年 10 月 24 日で工期期限は工事延長予定の平成 29 年 12 月 18 日ま</p>	<p>宜しいです。</p>

[様式第13号]

でとし、延べ421日の工期と考えて宜しいでしょうか ご指示願います。	

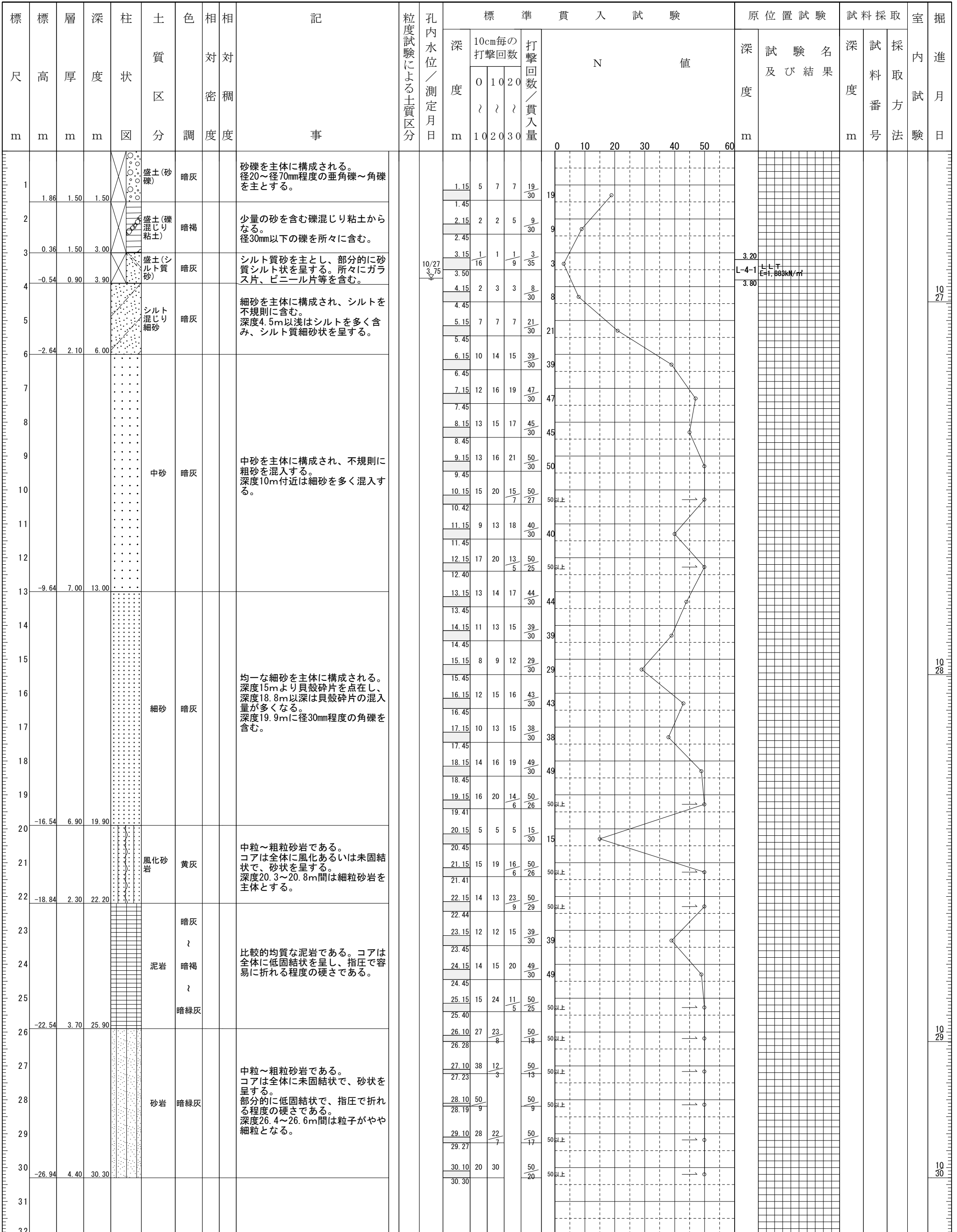
注1 この質疑応答書は、設計図書等に対して質問がある場合（見積りに必要な事項に限る。）に提出してください。会社名を記入する必要はありません。

ボーリング柱状図

調査名 27総108-231号 宮城県防災ヘリコプター管理事務所新築地質調査業務委託
 事業・工事名

ボーリングNo.
 シートNo.

ボーリング名	Br.No.4	調査位置	宮城県岩沼市下野郷字中坪地内	北緯	° ' "
発注機関	宮城県土木部営繕課	調査期間	平成27年10月27日～平成27年11月2日	東経	° ' "
調査業者名	東北ボーリング株式会社 電話 022-288-0321	管理技術者	菊地 真	担当技術者	黒川 晃成
コ 鑑 定 者	黒川 晃成	ボーリング責任者	斉藤 吉男	使用機種	試錐機 KR-100 エンジン NFD-9HK
孔口標高	H=3.36m	角	180° 上 90° 下 0°	方 向	北 0° 270° 西 90° 東 180° 南
総掘進長	30.30m	度	鉛直 0° 水平 90°	ハンマー	半自動型
				ポンプ	V5-D



[様式第13号]

[制限付き一般競争入札]

質 疑 応 答 書

工事名 仙台市消防航空隊庁舎及び格納庫等移転改築工事

整理番号	
160510162	
質 問 事 項	回 答
1. A-02, 09 工事概要 6 施工条件に『鉄骨工事の建方、運搬、機械運転、ボルト締付けは夜間作業を伴う』とあります。杭工事に関しては、杭打ち機械のリーダ-高さ等が航空制限をクリアすれば日中施工可能と考えて宜しいでしょうか。	宜しいです。
2. S-28 鉄骨部材リストに『特記なき鉄骨は角型鋼管はBCP325とする』とありますが、下記の通りで宜しいでしょうか。□-350*350*16、□-300*300*16 このサイズのBCPを製造しているメーカーは日本で1社のみです。そのメーカーに確認したところ、この数量では製造可能かどうかになりますので製造不可とのこと。BCR295 への変更は可能でしょうか。また、BCP325 の材料の鋼板は電炉材で宜しいでしょうか。	調達は可能であり、□-350*350*16、□-300*300*16 共に部材の変更はしません。
3. A-51 建具表(1)で、AW-6B のみ防火設備となっております。その他の建具に網入りガラスがありますが、防火設備の記載がありません。非防火と考えて宜しいでしょうか。防火設備がある場合、範囲を指示ください。	AW-6B は図示通り防火設備です。 ガラスの仕様については、(FLt6+A6+PWt6.8) です。 非防火表示建具の網入りガラスは、機能上の理由によるものなので図示通り非防火設備で結構です。

注1 この質疑応答書は、設計図書等に対して質問がある場合（見積りに必要な事項に限る。）に提出してください。会社名を記入する必要はありません。

[制限付き一般競争入札]

質 疑 応 答 書

工事名 仙台市消防航空隊庁舎及び格納庫等移転改築工事

質 問 事 項	整理番号
	回 答
<格納庫棟>	1 6 0 5 1 0 1 6 2
	【共通】公共建築積算基準，及び公共建築工事内訳書標準書式（建築工事編）により，設計数量又は一式計上となる項目です。参考数量は下記のとおりです。
1. 型枠工事 目地棒一式とありますが、数量の御指示お願いいたします。	1. 打継目地 幅 20×深さ 20 程度 116m 誘発目地 幅 20×深さ 10 程度 32.5m
2. 防水工事 シーリング一式とありますが、数量の御指示お願いいたします。	2. (防水 外部) MS-2 10×10 678m PU-2 20×10 148.5m MS-2 15×10 498.5m MS-2 20×10 59.6m MS-2 25×10 1.9m MS-2 30×10 101.1m (防水 内部) SR-1 10×10 16.1m SR-2 10×10 57.4m SR-2 15×10 28.2m MS-2 10×10 50.7m
3. 金属工事 LGS壁 開口補強一式とありますが、数量の御指示お願いいたします。	3. A-48～A-54 のとおりです。
3. 金属工事 LGS天井 開口補強一式とありますが、数量の御指示お願いいたします。	4. A-46～A-47 のとおりです。
<オイルポンプ室>	
1. 型枠工事 目地棒一式とありますが、数量の御指示お願いいたします。	1. 打継目地 幅 20×深さ 20 程度 11.4m 化粧目地 幅 20×深さ 10 程度 1.2m

<p>2. 防水工事 シーリング一式とありますが、数量の御指示お願いいたします。</p>	<p>2. (防水 外部) PU-2 20×10 12.6m MS-2 10×10 15.4m MS-2 15×10 23.2m MS-2 20×10 13.7m</p>
<p><ハイランド室></p>	
<p>1. 型枠工事 目地棒一式とありますが、数量の御指示お願いいたします。</p>	<p>1. 打継目地 幅 20×深さ 20 程度 7.7m 化粧目地 幅 20×深さ 10 程度 0.5m</p>
<p>2. 防水工事 シーリング一式とありますが、数量の御指示お願いいたします。</p>	<p>2. (防水 外部) PU-2 20×10 8.2m MS-2 10×10 21.9m MS-2 15×10 25.2m MS-2 20×10 4.1m</p>
<p>3. 既製コンクリート シーリング一式とありますが、数量の御指示お願いいたします。</p>	<p>3. MS-2 20×10 4.7m</p>

- 1 この質疑応答書は、設計図書等に対して質問がある場合（見積りに必要な事項に限る。）に提出してください。会社名を記入する必要はありません。