

Sendai
Seiryō



知性を高め
感性をはぐくみ
意志を鍛える



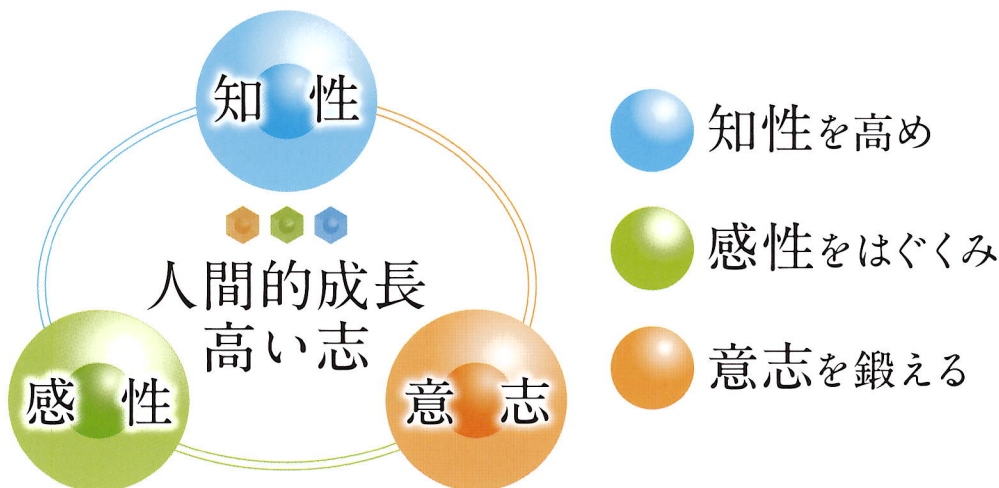
仙台市立仙台青陵中等教育学校

仙台青陵中等教育学校は 確かな学力

教育目標

- 確かな知性と豊かな人間性を備え、自らの手で未来を拓く人間の育成
- 高い志をもち、他と協調しながら日本及び世界に貢献する人間の育成

教育方針



校訓 ~自立・創造・貢献~

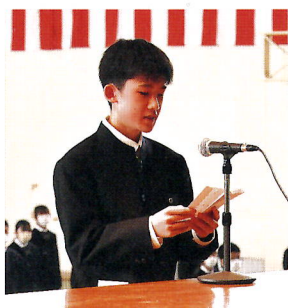
教育の重点課題

- 一人一人を大切にした教育
- 規律と温かさのある学校生活
- ことば、体験、社会とのつながりを重視した教育活動
- 教育環境の充実



Spring

入学式・対面式



4月

体育祭



5月

中総体・高総体



6月

Summer

合唱祭



7月

青陵祭



8月

9月

豊かな感性 強い意志力を育てます

教育の特色

1 知性を高め 感性をはぐくみ 意志を鍛える

知性: 朝の読書 / 研究論文発表会
感性: 合唱祭 / 青陵祭
意志: 体育祭 / 自学

2 「気づく」 「わかる」 「できる」

- 45分7コマの授業
- 教師の腕を上げる教員研修と公開授業

3 一人 一人を 大切に

- 1学年全員の名前と長所が分かる学年経営
- 35人学級編制、英語・数学の少人数授業

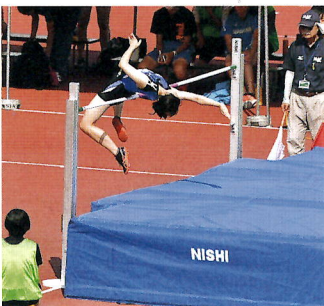
4 ことば 体験 社会とのつながり

- 「ことばと論理」「オールイングリッシュタイム」「数楽タイム」「理科特別講座」などの体験活動
- 大学・民間教育機関・地域と結んだ教育活動



Autumn

新人戦



海外研修



Winter

入学者選抜



卒業式



10月

11月

12月



1月

2月

3月



授 業

～学ぶ楽しさ・深さを引き出す授業～

6年間かけて学ぶカリキュラム

中高一貫校のよさは6年間かけて深く広く学べるところにあります。本校の前期課程では、標準よりも年間+90時間の授業を確保し、特に国語・数学・英語の時間を増やしています。また、3年生の2学期以降は後期課程での学習を踏まえ、発展的な内容を学習します。そのため6年次の中盤以降は大学進学に対応した授業を実施しています。

朝の読書



教室に本のページをめくる音だけが聞こえます。朝の始まりの10分間は、静かに本に向かい、心を落ち着けて学校生活のスタートを切るための大切な時間です。

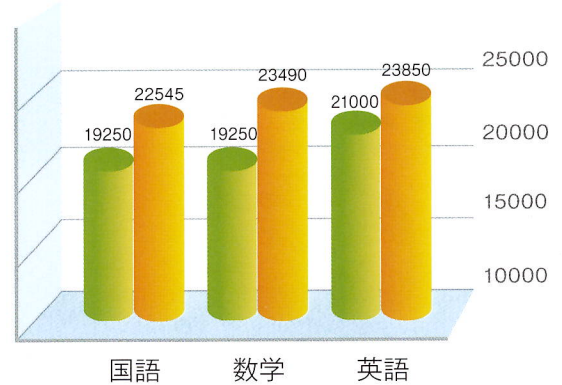
授 業

「学ぶ楽しさ、驚き、発見があり、かつ力が付く授業」を目指し、それぞれの教員が個性を生かした授業を行っています。一日7コマでも生徒の集中力は途切れず、生徒の活発な発言で生き生きとした授業が展開します。



〈前期課程における標準時数との比較〉

■ 標準単位時間(分) (新学習指導要領)
■ 仙台青陵中等教育学校(分)



仙台青陵中等教育学校の 特色ある科目

英語力を鍛える オールイングリッシュタイム

英語でのコミュニケーション力を高める時間です。

多様な見方や考え方を養う 数楽タイム

観察や操作、実験を通して課題を追究し、多様な見方や考え方を養う時間です。

思考力・表現力を育てる ことばと論理

論理的な思考力や表現力を育て、ものの見方や考え方を広げる時間です。

ことば

話す・聞く
読む・書く

論理

論理的思考
理的分野
社会的分野

体験活動 ～宮城から東北、日本 そして世界へ～

1年生

オリエンテーション合宿



各種講話、クラス討議など充実した内容でした。夜の自学タイムは、ページをめくる音と鉛筆の音だけが響く時間となっています。

2年生

野外活動



東北近県を訪れ、農業・林業体験や施設見学、調査研究活動等を行っています。

3年生

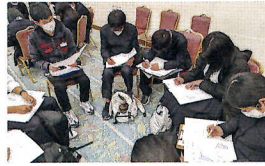
研修旅行



現地の大学では小グループに分かれて各国の留学生と交流し、世界への目を開きました。長崎市の自主研修では、それぞれのテーマに沿った調査研修を行っています。

4年生

首都圏大学訪問



東京大学・東京工業大学を訪問し、キャンパスツアーやミニゼミを体験しました。大学生との交流は自分の希望する進路を見つめ直し、今やるべきことにも気づかせてくれる充実したものとなります。

5年生

海外研修



「世界を知る、そして世界を通して日本を知る」をテーマに、これからの日本を担う生徒たちが海外へ飛び出しました。日本とニュージーランドの空気の違いを肌で感じ、文化や自然、政治等様々な角度から「日本」について再認識することができました。また、ホームステイや現地校での学習は、語学力の向上はもちろんのこと、自分自身を知る貴重な機会となりました。

進路

～地域の大学等と連携した進路指導～



進路講演会

外部から講師をお招きし、生徒が仕事や生き方について学ぶ講演会です。



一日大学

大学の先生方を十数名お招きし、それぞれの研究分野について語っていただきます。

進路状況(令和5年度大学入試結果)[令和4年度卒業生126名] ※詳しい進路結果は本校HPに掲載しております

国公立大学合格者延べ人数 91名(うち現役83名)

国公立大学合格者数

大学名	学部	合格者数
東北大学	教育	1(1)
	経済	1(1)
	工	4(3)
	農	2(2)
	業	1(1)
宮城教育大学	医-保	8(8)
	教育	2(2)
	文	1(1)
北海道大学	経済	1(1)
	総合理系	3(2)
岩手大学	人文社会	1(1)
	農	3(3)
秋田大学	医-保	3(3)
	人文社会科学	3(3)
	地域教育文化	3(3)
山形大学	理	3(3)
	工	2(2)
	医-医	2(2)
福島大学	医-看	1(1)
	共生システム理工	1(1)

公立大学合格者数

大学名	学部	合格者数
茨城大学	人間	1(1)
埼玉大学	教育	1(1)
千葉大学	国際教養	1(1)
	教育	2(2)
	園芸	1(1)
電気通信大学	理	1(1)
	情報理工	1
東京外国語大学	国際社会	1(1)
東京学芸大学	教育	1(1)
東京農工大学	農	1(1)
一橋大学	経済	1(1)
横浜国立大学	都市科学	1
新潟大学	人文	1(1)
	医-医	2(2)
福井大学	工	1(1)
	医-医	1
京都大学	理	1(1)
	工	2(1)
九州大学	農	1
	情報工	1(1)
宮城大学	看護	5(5)
	事業構想	7(7)
	食産業	1(1)
	医	1
	総合政策	1(1)
札幌医科大学	看護	1(1)
	システム科学技術	1(1)
国際教養大学	国際教養	1(1)
会津大学	コン理工	1(1)
横浜市立大学	国際教養	1(1)
川崎市立看護大学	看護	1(1)
静岡文化芸術大学	文化政策	1(1)

私立大学合格者延べ人数 258名(うち現役215名)

主な私立大学合格者数

大学名	学部	合格者数	大学名	学部	合格者数	大学名	学部	合格者数	大学名	学部	合格者数
石巻専修大学	理工	1(1)	足利大学	工	1(1)	東京工芸大学	工	1(1)	商	1	
尚網学院大学	人文社会	1(1)	国際医療福祉大学	保健医療	1(1)	東京都市大学	理工	1(1)	政治経済	1(1)	
仙台白百合女子大学	人間	1(1)	日本工業大学	基幹工	1(1)	情報工	2(2)	明治大学	理工	6(3)	
東北学院大学	文	7(7)	神田外語大学	外国語	1(1)	農	1	備前コミュニケーション	理工	1(1)	
	経済	1(1)	千葉工業大学	先進工	2(1)	東京農業大学	応用生物化学	1(1)	農	4(3)	
	経営	7(7)	青山学院大学	経済	1	理	1(1)	明治学院大学	国際	3(3)	
	法	8(8)	慶應義塾大学	理工	3(1)	創域理工	9(2)	立教大学	経営	1(1)	
	国際	1(1)	慶應義塾大学	経済	1	先進工	3	コミュニティ福祉	1(1)		
東北工業大学	人間科学	3(3)	国際基督教大学	商	1(1)	東京理科大学	工	2(1)	基幹理工	1(1)	
	地域総合	13(13)	国際基督教大学	教養	1(1)	薬	1(1)	政治経済	3(3)		
	工	7(7)	駒澤大学	経営	1(1)	経営	2(1)	早稲田大学	社会科学	1(1)	
	工	1(1)	駒澤大学	文	1(1)	社会	3(3)	文化構想	3(3)		
	ライフデザイン	3(3)	システム理工	4(3)	経営	1	教育	1(1)			
東北生活文化大学	美術	2(2)	デザイン工	1(1)	東洋大学	理工	2	神奈川工科大学	工	1(1)	
総合福祉	2	芝浦工業大学	デザイン工	5(2)	経済	1(1)	南山大学	総合政策	1(1)		
東北福祉大学	健康科学	15(15)	順天堂大学	スポーツ健康	1(1)	芸術	1(1)	豊田工業大学	工	1(1)	
東北文化学園大学	医療福祉	3(3)	上智大学	外国語	1(1)	生産工	1(1)	長浜バイオ大学	2(2)	2(2)	
東北医科薬科大学	薬	3(3)	成蹊大学	文	2(2)	理工	1(1)	政策	1(1)		
宮城学院女子大学	医	3(1)	聖心女子大学	現代教養	1(1)	文理	1(1)	理工	1(1)		
	学芸	8(8)	創価大学	国際教養	1(1)	経営	2(1)	グローバル地域文化	1(1)		
	教育	5(5)	多摩美術大学	美術	4(4)	社会	1(1)	政策科学	1(1)		
	生活科学	1(1)	法	2(2)	人間環境	3(3)	立命館大学	理工	2(2)		
	医	2(1)	中央大学	経済	1(1)	生命科学	2(1)	薬	1(1)		
岩手医科大学	看護	2(2)	津田塾大学	理工	4(1)	情報科学	1	政策	1(1)		
日本赤十字秋田看護大学	看護福祉	3(3)	学芸	1(1)	理工	1(1)	龍谷大学	社会	2(2)		
東北芸術工科大学	芸術	3(3)	文化社会	2(2)	デザイン工	2	法	2(2)			
足利大学	デザイン工	4(4)	東海大学	理	4(4)	造形	4(4)	関西大学	法	1(1)	
	工	1(1)	農	1(1)	武蔵野美術大学	国際日本	2(2)				

*合格者数は延べ人数

* ()内数字は現役合格者の延べ人数

教育課程

～知性と教養を高めるカリキュラム～

(令和5年度入学生)

学年	1年		2年		3年		4年		5年		6年													
	根づく				伸びる				花ひらく															
	1学期	2学期	1・2学期		1学期	2学期	共通		共通		文系	理系												
時間							1学期	2学期	1・2学期		1・2学期													
1	国語		国語		国語	国語	現代の国語②		論理国語②		論理国語③	論理国語②												
2							言語文化②		古典探究③				古典探究③											
3							地理総合②		選択B③ 実用数学α(仮) /数学Ⅲ					選択Ⅵ③ 世界史探究/ 日本史探究/ 地理探究/ 倫理①+ 政治・経済②										
4							歴史総合②								数学Ⅱ④									
5	社会		社会		公共②		数学B② +数学C②		選択Ⅰ③+③ 世界史探究/ 日本史探究/ 地理探究/ 倫理①+ 政治・経済②	選択Ⅶ④ 実用数学β(仮) /実用数学δ(仮)														
6											数案T		数案T		数学A②									
7																	理科		理科		化学基礎②		選択Ⅱ② 実用歴史(仮) /実用公共(仮)	選択Ⅷ③ 実用数学γ(仮) /実用数学ε(仮)
8																								
9	音楽		音楽		生物基礎②		選択Ⅳ③ 実用数学γ(仮) /実用英語(仮)																	
10								美術		美術		体育②		選択Ⅴ③ 生命化学(仮) /実用古典(仮) /美術Ⅱ/音楽Ⅱ	化学④									
11																保健体育		保健体育		保健①		選択Ⅵ④ 生命化学基礎 /化学		
12																							技術・家庭	
13	英語		英語		英語 コミュニケーションⅡ①		保健①																	
14								英語		英語		論理・表現Ⅰ②		英語 コミュニケーションⅢ④	英語 コミュニケーションⅢ④									
15																AET		AET		家庭基礎②		英語 コミュニケーションⅢ①		
16																							総合学習	
17	ことばと論理		ことば・AET・数案T		総合探究		総合探究																	
18								道徳		道徳		総合探究		総合探究	総合探究									
19																学級活動		学級活動		LHR		LHR		
20																							学級活動	
21	学級活動		学級活動		LHR		LHR																	
22								学級活動		学級活動		LHR		LHR	LHR									
23																学級活動		学級活動		LHR		LHR		
24																							学級活動	
25	学級活動		学級活動		LHR		LHR																	
26								学級活動		学級活動		LHR		LHR	LHR									
27																学級活動		学級活動		LHR		LHR		
28																							学級活動	
29	学級活動		学級活動		LHR		LHR																	
30								学級活動		学級活動		LHR		LHR	LHR									
31																学級活動		学級活動		LHR		LHR		
32																							学級活動	
33	学級活動		学級活動		LHR		LHR																	
34								学級活動		学級活動		LHR		LHR	LHR									
35																学級活動		学級活動		LHR		LHR		

※1～3年の表は、適当な平均時数を示しています。
 ※「AET」は「オールイングリッシュタイム」、「数案T」は「数案タイム」を表しています。
 ※2年「総合的な学習の時間」は、野外活動と職場体験学習でまとめて実施しています。
 ※教育課程は、今後の諸事情により変更することがあります。御承知おきください。
 ※科目名及び単位数が未定の部分につきましては、決まり次第お知らせいたします。
 (学校設定科目の名称については仮称になります。)

仙台青陵中等教育学校の部活動

文化部

美術
合唱
吹奏楽
文芸
科学
放送
囲碁・将棋
写真
茶道
演劇
ロボット研究



運動部

軟式野球
サッカー
ソフトテニス
陸上
バレーボール
バスケットボール
バドミントン
卓球
剣道



学校周辺 地図

仙台市立仙台青陵中等教育学校
〒989-3201
宮城県仙台市青葉区国見ヶ丘7丁目144番地
Tel. 022-303-5551
Fax 022-303-1292

アクセス

- JR「仙台駅」から市営バス青陵校・国見ヶ丘行き「青陵中等教育学校前」下車
- JR仙山線「国見駅」より徒歩約25分
- JR仙山線「東北福祉大前駅」より徒歩約25分

URL <https://www.sendai-c.ed.jp/~seiryo/>
E-mail seiryo@sendai-c.ed.jp