

のりあい



誰でも
乗れます

つばめ丸

つばめ

つばめ丸通信

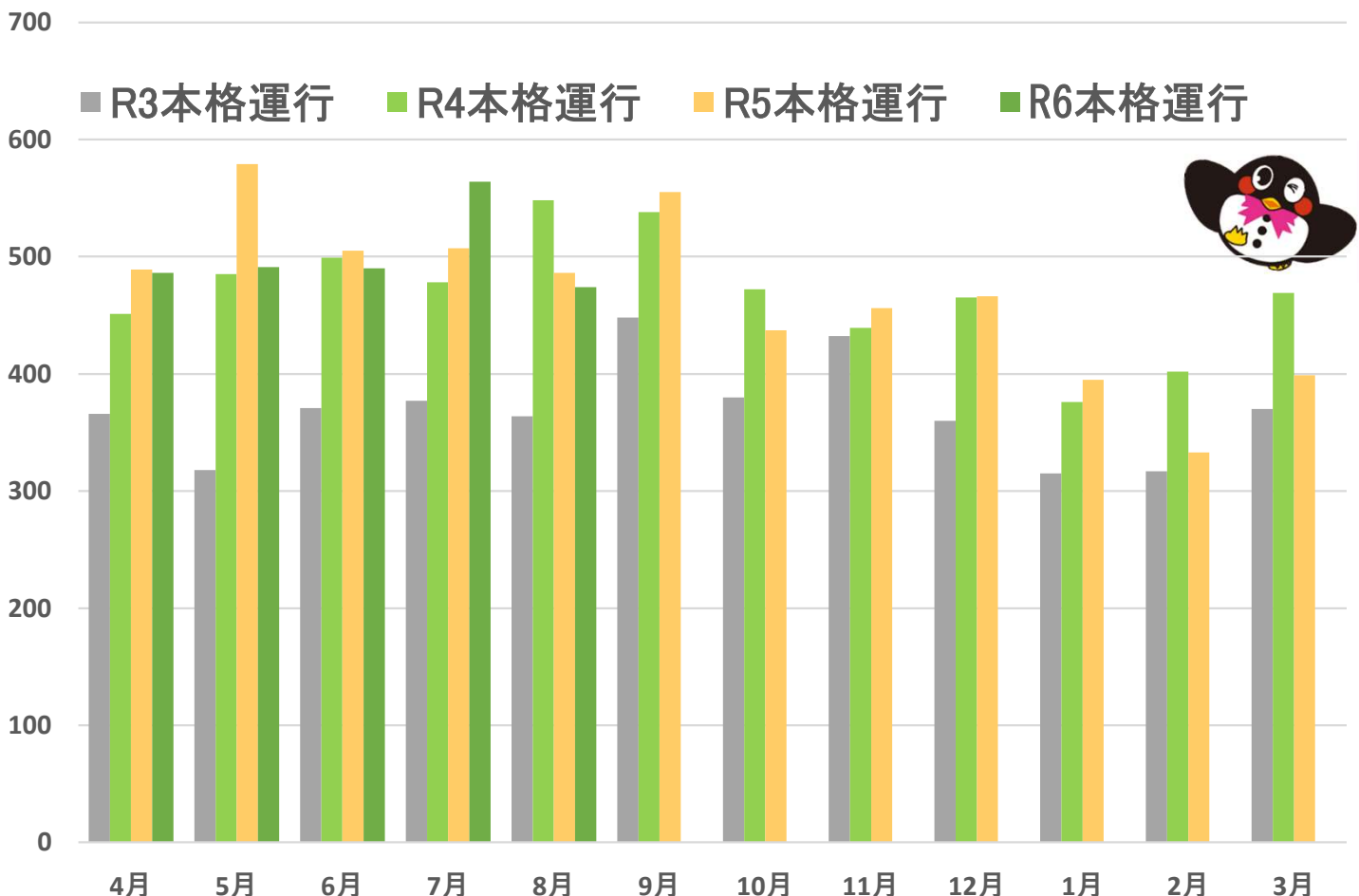
令和6年10月
No.25

夏季ダイヤ期間が10月まで延長されます！！

先月の「つばめ丸通信No.24」でもお知らせしましたが、
今年度からは、夏季運行の期間を10月まで延長して運行します。
 これによって10月まで1日8便の利用ができます！！
 「10月まで夏季運行期間（8便運行）」をお知り合いにも口コミで
 広めていただき、みなさまお誘いあわせの上、のりあいつばめでお出
 かけください。

今年度の利用状況は、以下のとおり（月によりますが、利用が好調
 だった昨年度と比較すると全体的にやや減少しています）です。

これから秋・冬と寒い時期になると例年利用者数が減少傾向になり
 ますが、引き続きのりあいつばめをご利用ください。





のりあいつばめをみんなで支えよう!!

燕沢乗合タクシー運営協議会では、様々な活動を行っています！

燕沢乗合タクシー運営協議会では、より使いやすい「のりあいつばめ」を目指して、利用者増加に向けた広報・利用啓発について検討を行っています。

7月28日（日）の学区民まつりでは「のりあいつばめ」のブースを出展し時刻表入りのポケットティッシュを配布するなど利用啓発を行いました。

また、当日は運行事業者である高砂タクシー様にご協力いただき、「のりあいつばめ」で実際に運行している車両を展示し多くの方にご覧いただく機会となりました。

「のりあいつばめ」は地域のみならずさまや運行事業者など、様々な方のご協力で運行を行っています。今後も引き続き、積極的な利用をお願いします。



今年度も多くの企業の皆さまにご協賛いただいています。

 公益財団法人山形市医療センター 仙台オープン病院 ☎022-252-1111	 もっと、ずっと、地域と共に。 七十七銀行 鶴ヶ谷支店 仙台市東区鶴ヶ谷972-14 ☎(022)251-8185	 仙台銀行 高光台支店 電話 022-251-2111 JET HOLDINGS	 有限会社 高砂タクシー ☎022-251-1166	特別養護老人ホーム いこいの郷・燕沢 ☎022-794-7740			
大山 内科胃腸科 ☎022-253-1733	 東仙台さとう 整形外科 ☎022-781-7022	仙台燕沢郵便局 ☎022-251-0003 仙台鶴ヶ谷郵便局 ☎022-251-1875	特別養護老人ホーム ハートケア鶴ヶ谷 ☎022-357-0960	特別養護老人ホーム パルシア ☎022-253-3301	みやぎ生協 鶴ヶ谷店 ☎022-251-2062	 ビッグエクスプレス 燕沢店 ☎022-290-5525	「のりあいつばめ」は 多くの企業様にご支援いただき 運営しております。

■運営主体：燕沢乗合タクシー運営協議会

燕沢学区町内会連合会・燕沢地区社会福祉協議会・燕沢地域包括支援センター

■運行事業者：有限会社 高砂タクシー ☎022-251-1166

■支援機関：仙台市 都市整備局 地域交通推進課 ☎022-214-8495