

移動実態調査結果 【宮城野区岡田地区 詳細版】

仙台市都市整備局 地域交通推進課

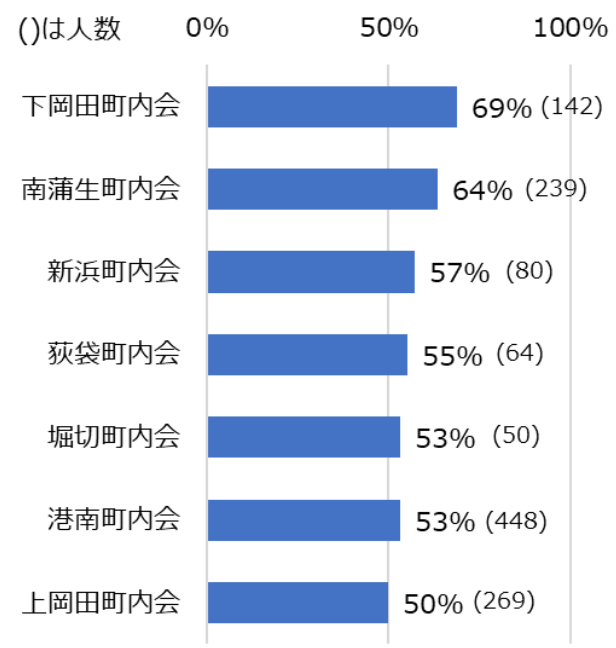
アンケート調査の概要

調査の目的	<ul style="list-style-type: none">地域の皆様と交通に関する現状と課題を共有し、実情にあった移動手段のあり方について意見交換を行う資料とするため
調査対象者	<ul style="list-style-type: none">岡田地区に住民票を置くすべての世帯1,483世帯に配布
調査方法	<ul style="list-style-type: none">アンケート調査（郵送配布・郵送回収）1世帯に2枚配布 普段から外出する機会の多い方2名までが回答（小学生以上）
実施期間	<ul style="list-style-type: none">発送日：令和3年1月13日(水)～回答締切：1月27日(水)発送日：令和3年8月2日(月)～回答締切：8月18日(水)
回答数	<ul style="list-style-type: none">1,343（有効票数）
回収率	<ul style="list-style-type: none">45%（配布枚数2,966枚中 1,343枚）

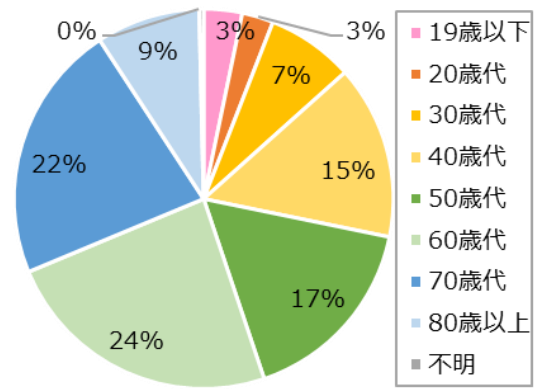
あなた自身についてお聞きします(年齢、職業、町内会、運転免許、自家用車保有状況)

- 50代以上の回答が7割を占める。
- 約8割が免許を保有している。免許・自家用車いずれも保有しない人は3%。
- 70歳以上では約3割が免許を保有していない。免許・自家用車いずれも保有しない人は8%。

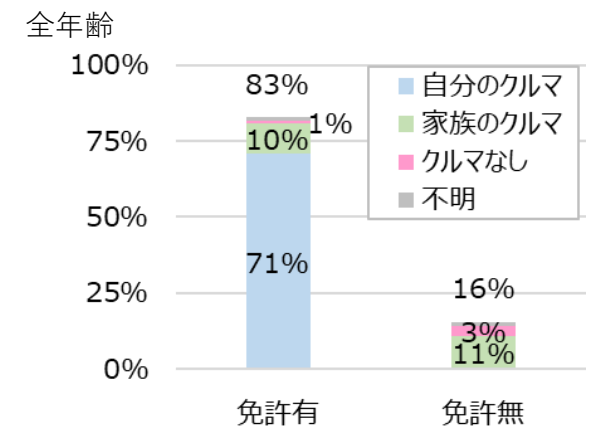
町内会別回答率



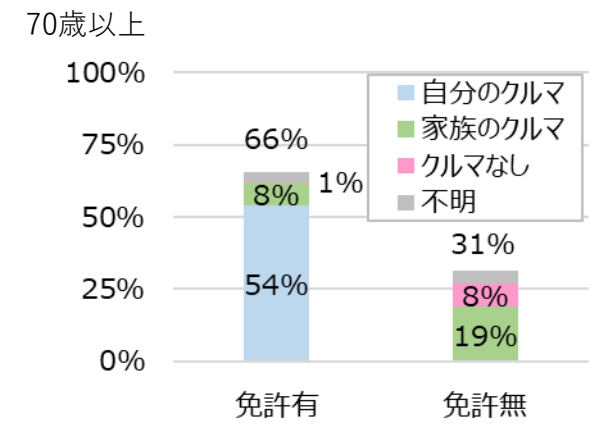
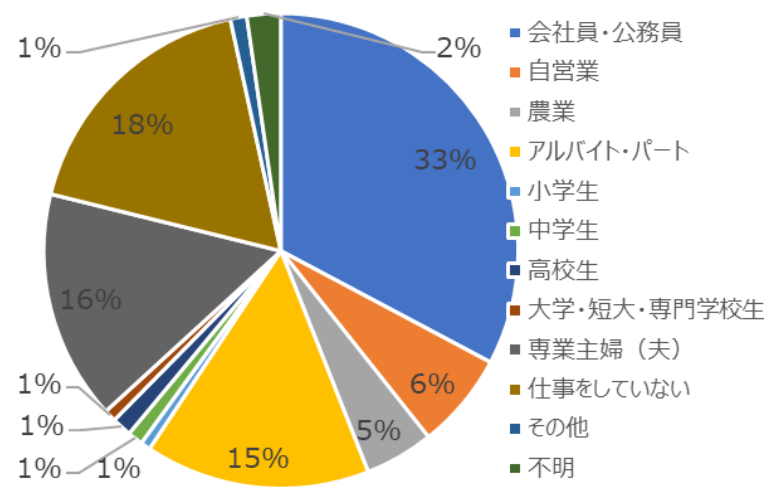
年齢



運転免許と自動車保有



職業

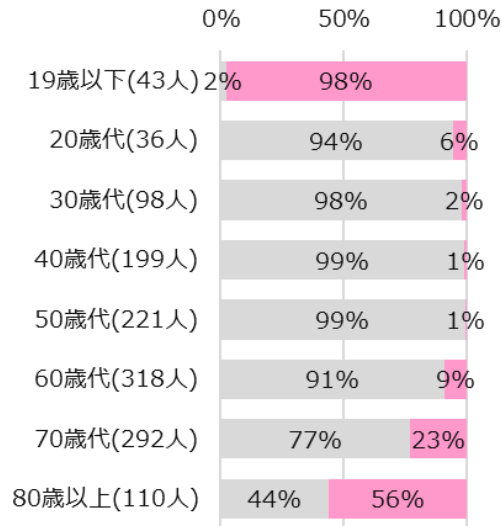


※世帯数×配布枚数2枚を分母として計算

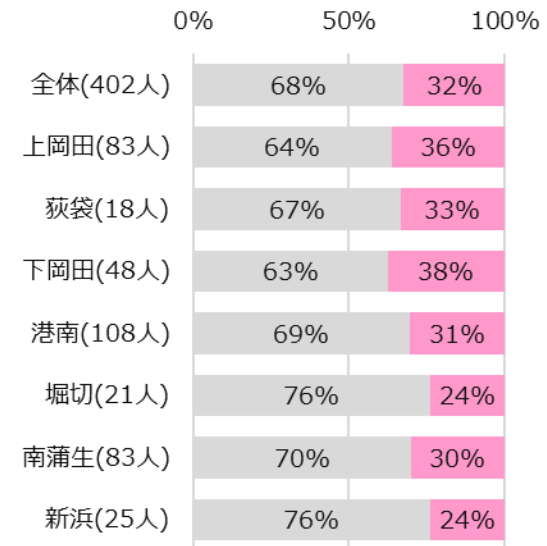
運転免許保有状況（年代別、70歳以上の町内会別）

- 年代別免許保有状況は、20代～70代は比較的免許を保有している人の割合が高いが、80歳以上は免許を保有しない人の割合が高くなっている。
- 70歳以上の町内会ごとの免許保有状況は、全ての町内会で6割～8割程度。

年代別免許保有状況



70歳以上の町内会ごとの免許保有状況



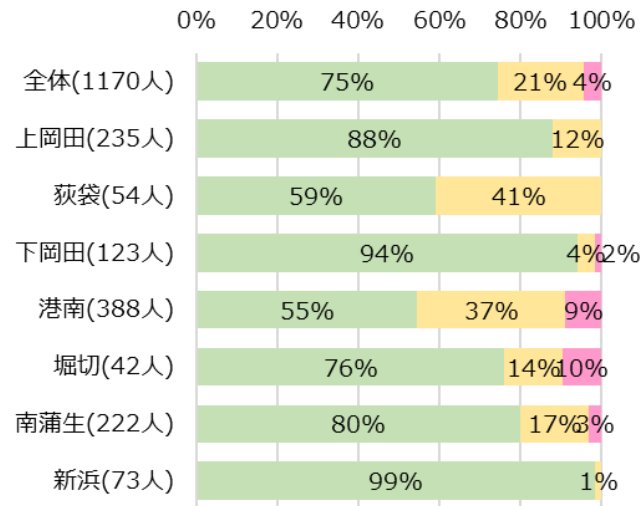
凡例 □ 免許あり □ 免許なし

※全体の数字は「町内会に入っていない」「その他」を含むため、町内会ごとの集計とは合致しません（次ページ以降も同様）

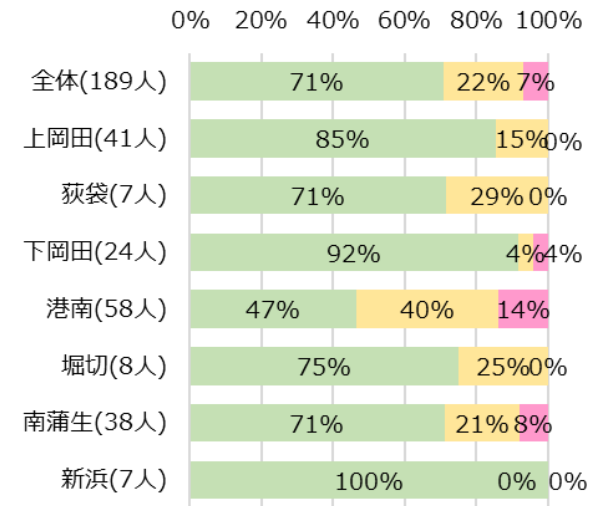
あなた自身についてお聞きします（自宅からバス停までの距離）

- 最寄りバス停まで歩いて10分以内で行くことができる人は、全体で96%。
- 港南町内会、南蒲生町内会はバス停まで10分以上かかる人の割合が約1割と他の町内会と比べて高い。

最寄りバス停までの歩行時間



最寄りバス停までの歩行時間（免許非保有者）



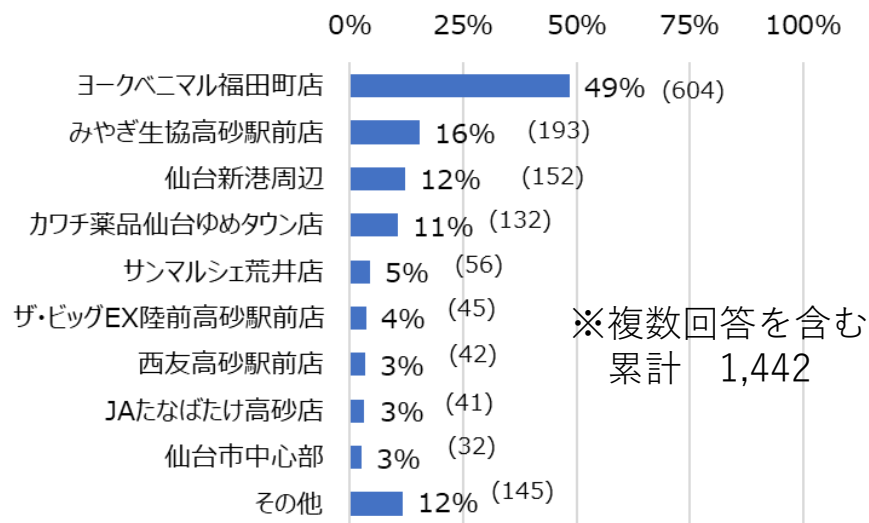
凡例 5分以下 10分以下 10分超

買い物での外出について【行くと答えた人数：1,243人（93%）】

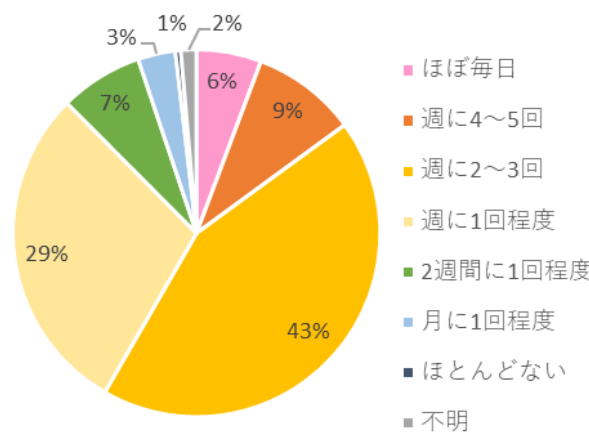
- 行き先は、ヨークベニマル福田町店が最も多く、次いでみやぎ生協高砂駅前店が多い。
- 回数は、週に1回程度、週に2～3回が多い。よく行く曜日は、日曜が最も多く、次いで土曜が多い。

※グラフの数字は「町内会に入っていない」「その他」を含むため、町内会ごとの集計とは合致しません（次ページ以降も同様）

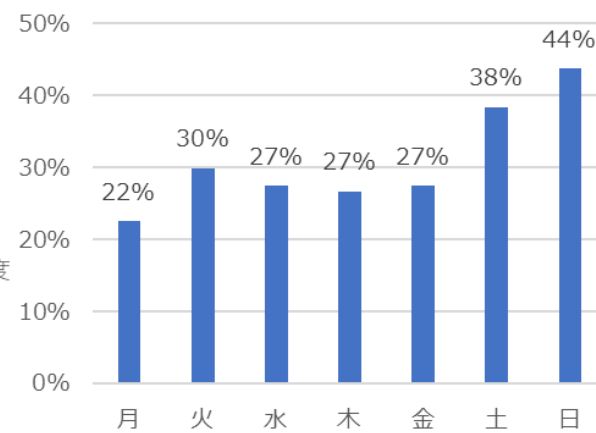
行き先



回数



よく行く曜日



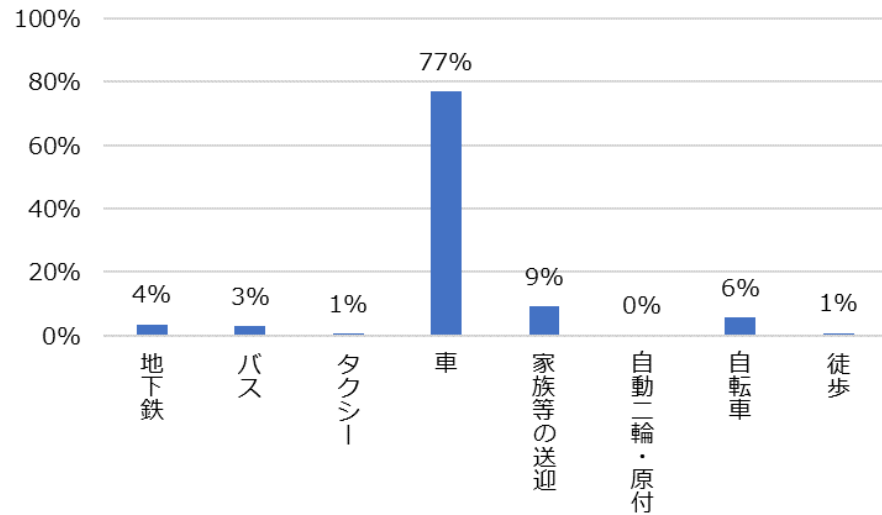
町内会	ヨークベニマル福田町店	ザ・ビッグEX陸前高砂駅前店	みやぎ生協高砂駅前店	西友高砂駅前店	サンマルシェ荒井店	JAたなばたけ高砂店	カワチ薬品仙台ゆめタウン店	仙台市中心部	仙台新港周辺
上岡田	131	5	35	5	22	7	24	7	25
荻袋	32	3	15	2	2	1	5	0	12
下岡田	68	5	15	3	8	4	14	3	15
港南	204	19	70	16	8	8	44	11	51
堀切	21	1	5	2	2	1	5	3	3
南蒲生	95	7	37	11	7	16	28	6	34
新浜	28	2	12	0	5	1	5	1	8

町内会	ほぼ毎日	週に4～5回	週に2～3回	週に1回程度	2週間に1回程度	月に1回程度	ほとんどない
上岡田	8%	11%	46%	23%	10%	3%	0%
荻袋	3%	5%	43%	27%	16%	6%	0%
下岡田	8%	9%	38%	30%	13%	2%	2%
港南	6%	10%	44%	33%	4%	2%	0%
堀切	2%	9%	37%	40%	9%	2%	0%
南蒲生	5%	7%	48%	25%	8%	5%	1%
新浜	4%	10%	40%	36%	3%	7%	0%

買い物での外出について（交通手段、時間帯）

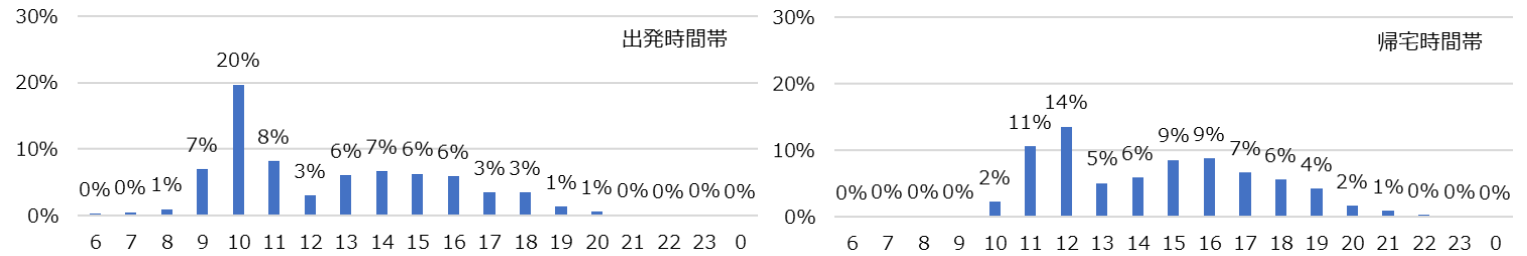
- よく使う交通手段は、車が77%と最も多い。南蒲生町内会では家族等の送迎の割合が15%と他町内会と比べて高い。
- 出発時間帯は10時、帰宅時間帯は11時～12時の割合が高いが、午後にも広く分散している。

よく使う交通手段



町内会	地下鉄	バス	タクシー	車	家族等の送迎	自動二輪・原付	自転車	徒歩
上岡田	4%	4%	0%	73%	6%	0%	8%	3%
荻袋	2%	2%	0%	78%	8%	0%	11%	0%
下岡田	6%	3%	0%	77%	9%	0%	5%	0%
港南	3%	2%	1%	80%	8%	0%	5%	0%
堀切	11%	2%	0%	77%	5%	0%	2%	2%
南蒲生	3%	2%	1%	73%	15%	0%	5%	0%
新浜	0%	3%	0%	85%	10%	0%	3%	0%

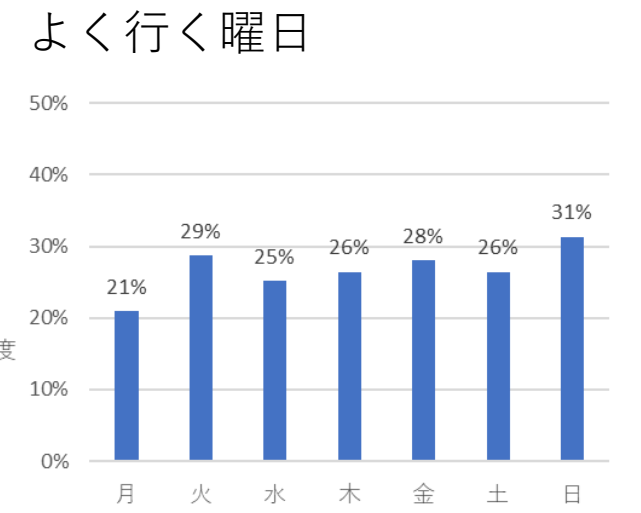
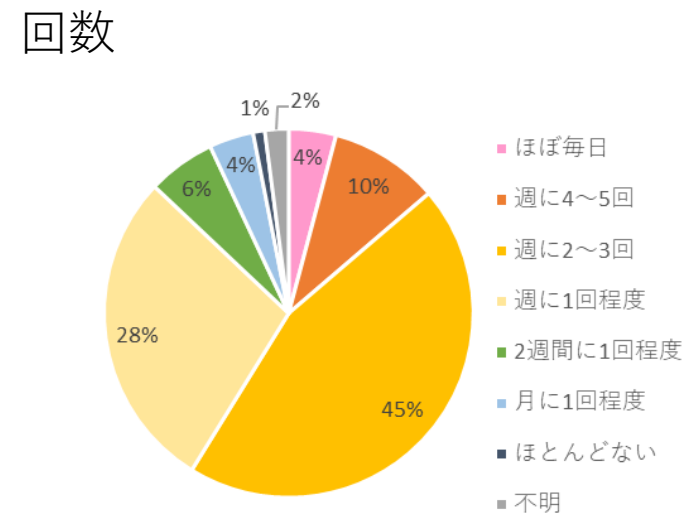
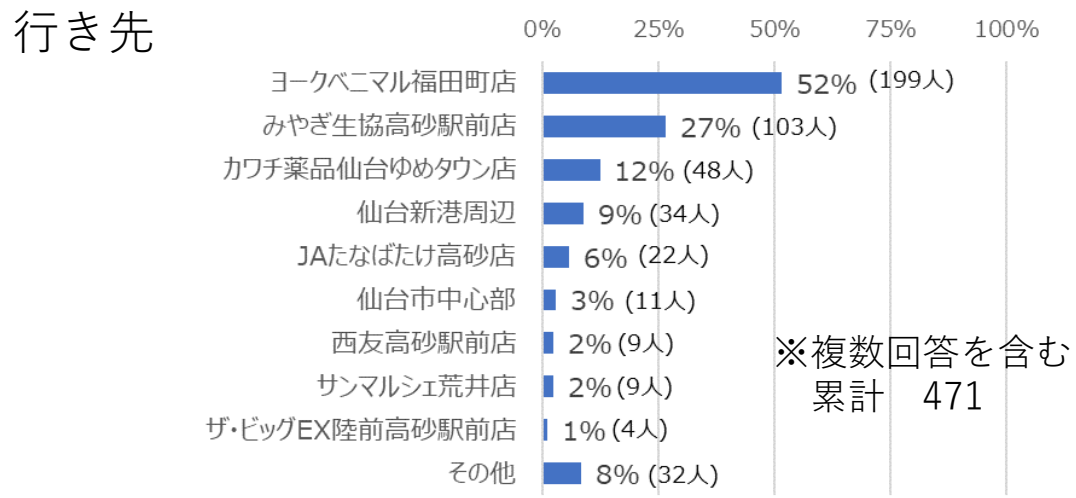
よく使う時間帯（出発/到着）



時	上岡田		荻袋		下岡田		港南		堀切		南蒲生		新浜	
	出発	帰宅	出発	帰宅	出発	帰宅	出発	帰宅	出発	帰宅	出発	帰宅	出発	帰宅
5	0%	0%	0%	0%	1%	0%	0%	0%	0%	0%	0%	0%	0%	0%
6	1%	0%	0%	0%	1%	0%	0%	0%	0%	0%	0%	0%	0%	0%
7	1%	1%	0%	0%	0%	0%	1%	0%	0%	0%	1%	0%	0%	0%
8	2%	0%	0%	0%	0%	0%	2%	0%	0%	0%	1%	0%	2%	0%
9	8%	0%	7%	0%	8%	0%	8%	0%	14%	0%	14%	0%	10%	2%
10	29%	5%	26%	2%	23%	0%	27%	2%	27%	3%	27%	3%	23%	6%
11	9%	18%	17%	17%	14%	13%	13%	13%	11%	14%	6%	15%	10%	15%
12	5%	14%	0%	19%	5%	19%	5%	22%	3%	17%	3%	16%	0%	13%
13	5%	7%	9%	9%	12%	7%	10%	8%	8%	0%	4%	6%	10%	2%
14	9%	7%	11%	6%	7%	11%	6%	7%	11%	14%	12%	9%	15%	9%
15	11%	11%	11%	15%	10%	18%	7%	10%	8%	14%	8%	10%	10%	9%
16	6%	13%	9%	11%	10%	8%	8%	9%	5%	22%	9%	13%	10%	17%
17	6%	7%	4%	13%	3%	9%	5%	10%	3%	6%	5%	6%	4%	13%
18	3%	7%	6%	6%	1%	9%	6%	8%	8%	3%	5%	10%	4%	4%
19	3%	6%	0%	4%	3%	3%	1%	7%	0%	8%	3%	4%	2%	4%
20	1%	3%	0%	0%	0%	2%	1%	2%	0%	0%	1%	4%	0%	4%
21	0%	1%	0%	0%	0%	0%	0%	1%	0%	0%	1%	2%	0%	2%
22	0%	1%	0%	0%	0%	0%	0%	0%	0%	0%	0%	1%	0%	0%
23	0%	0%	0%	0%	0%	0%	0%	0%	3%	0%	0%	0%	0%	0%

買い物での外出について【70歳以上】 【行くと答えた人数：386人(93%)】

- 行き先は、ヨークベニマル福田町店が最も多く、次いでみやぎ生協高砂駅前店が多い。
- 回数は、週に1回程度、週に2～3回が多い。
- よく行く曜日は、日曜日が最も多いが、あまり偏りが見られない



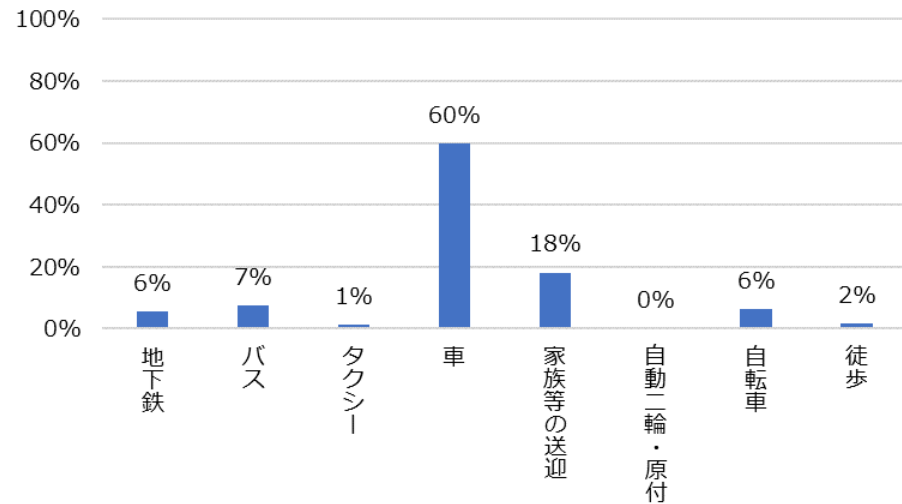
町内会	ヨークベニマル福田町店	ザ・ビッグEX陸前高砂駅前店	みやぎ生協高砂駅前店	西友高砂駅前店	サンマルシェ荒井店	JAたなばたけ高砂店	カワチ薬品仙台ゆめタウン店	仙台市中心部	仙台新港周辺
上岡田	48	0	21	2	4	3	8	2	4
荻袋	7	0	7	1	0	1	2	0	4
下岡田	21	2	11	1	0	4	7	3	3
港南	57	0	31	2	2	4	18	2	7
堀切	11	1	4	1	1	1	1	1	1
南蒲生	28	0	26	2	2	6	9	2	13
新浜	16	0	2	0	0	1	2	0	2

町内会	ほぼ毎日	週に4～5回	週に2～3回	週に1回程度	2週間に1回程度	月に1回程度	ほとんどない
上岡田	7%	15%	38%	32%	5%	2%	0%
荻袋	0%	0%	56%	17%	11%	17%	0%
下岡田	2%	7%	48%	24%	12%	2%	5%
港南	6%	13%	49%	28%	3%	1%	0%
堀切	0%	18%	47%	24%	6%	6%	0%
南蒲生	4%	4%	50%	25%	8%	8%	3%
新浜	0%	14%	27%	50%	5%	5%	0%

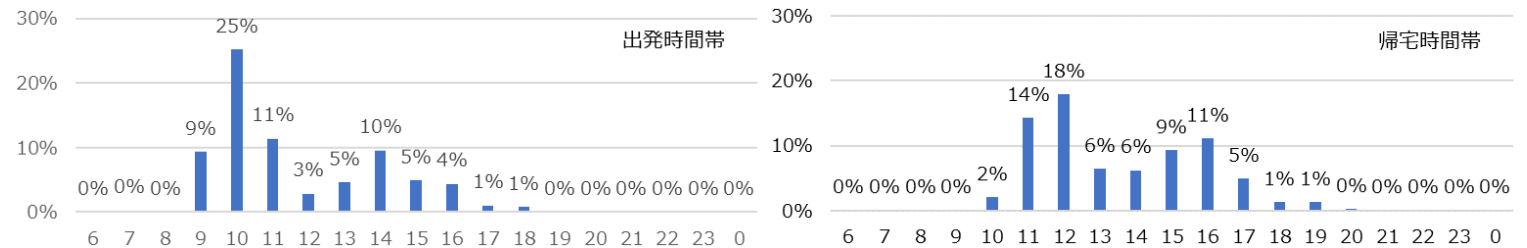
買い物での外出について（交通手段、時間帯）【70歳以上】

- よく使う交通手段は、車が60%と最も多く、次いで家族等の送迎が多い。南蒲生町内会は家族等の送迎の割合が28%と他町内会に比べて高い。
- 出発時間帯は10時、帰宅時間帯は11時～12時の割合が高い。

よく使う交通手段



よく使う時間帯（出発/到着）



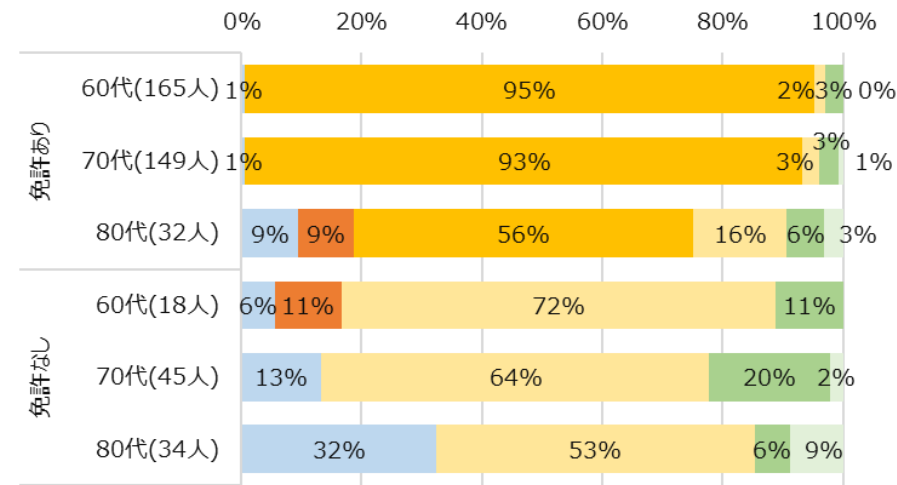
町内会	地下鉄	バス	タクシー	車	家族等の送迎	自動二輪・原付	自転車	徒歩
上岡田	7%	11%	1%	57%	11%	0%	6%	6%
荻袋	6%	6%	0%	56%	22%	0%	11%	0%
下岡田	12%	10%	0%	55%	19%	0%	5%	0%
港南	6%	5%	2%	65%	16%	0%	5%	1%
堀切	11%	6%	0%	67%	11%	0%	6%	0%
南蒲生	1%	4%	2%	57%	28%	0%	7%	0%
新浜	0%	9%	0%	74%	17%	0%	0%	0%

時	上岡田		荻袋		下岡田		港南		堀切		南蒲生		新浜	
	出発	帰宅	出発	帰宅	出発	帰宅	出発	帰宅	出発	帰宅	出発	帰宅	出発	帰宅
5	0%	0%	0%	0%	0%	0%	0%	0%	0%	0%	0%	0%	0%	0%
6	0%	0%	0%	0%	0%	0%	0%	0%	0%	0%	0%	0%	0%	0%
7	0%	0%	0%	0%	0%	0%	1%	0%	0%	0%	0%	0%	0%	0%
8	0%	0%	0%	0%	0%	0%	0%	0%	0%	0%	0%	0%	0%	0%
9	10%	0%	6%	0%	7%	0%	12%	0%	27%	0%	20%	0%	0%	0%
10	38%	2%	38%	0%	29%	0%	36%	3%	27%	6%	30%	2%	44%	0%
11	16%	24%	19%	13%	21%	11%	18%	20%	13%	13%	11%	23%	6%	25%
12	5%	22%	0%	25%	11%	14%	4%	30%	0%	19%	2%	23%	0%	25%
13	3%	14%	13%	19%	14%	14%	7%	6%	0%	0%	4%	7%	6%	0%
14	10%	7%	6%	6%	11%	25%	11%	6%	13%	19%	18%	5%	25%	6%
15	3%	9%	13%	13%	7%	25%	2%	9%	13%	13%	11%	12%	6%	19%
16	9%	10%	6%	19%	0%	7%	5%	10%	7%	25%	5%	21%	13%	13%
17	3%	9%	0%	6%	0%	4%	2%	7%	0%	6%	0%	4%	0%	13%
18	2%	2%	0%	0%	0%	0%	2%	3%	0%	0%	0%	2%	0%	0%
19	0%	2%	0%	0%	0%	0%	0%	3%	0%	0%	0%	2%	0%	0%
20	0%	0%	0%	0%	0%	0%	0%	1%	0%	0%	0%	0%	0%	0%
21	0%	0%	0%	0%	0%	0%	0%	0%	0%	0%	0%	0%	0%	0%
22	0%	0%	0%	0%	0%	0%	0%	0%	0%	0%	0%	0%	0%	0%
23	0%	0%	0%	0%	0%	0%	0%	0%	0%	0%	0%	0%	0%	0%

買い物での外出について【最寄りの施設】

- ヨークベニマル福田町店・ザ・ビッグEX陸前高砂駅前店・みやぎ生協高砂駅前へ行くときによく使う交通手段は、60歳以上で免許を保有する人は車の割合が高く、80代でも56%が車を利用している。
- 60歳以上で免許を保有していない人は、家族等の送迎の割合が最も高い。
- 免許を保有していない人は年齢が上昇するにつれて、バスの利用割合が高くなっている。


ヨークベニマル福田町店・ザ・ビッグEX陸前高砂駅前店・みやぎ生協高砂駅前店へ行くときによく使う交通手段


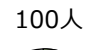



凡例 ■ 鉄道 ■ バス ■ タクシー ■ 車 ■ 家族等の送迎 ■ バイク・原付 ■ 自転車 ■ 徒歩

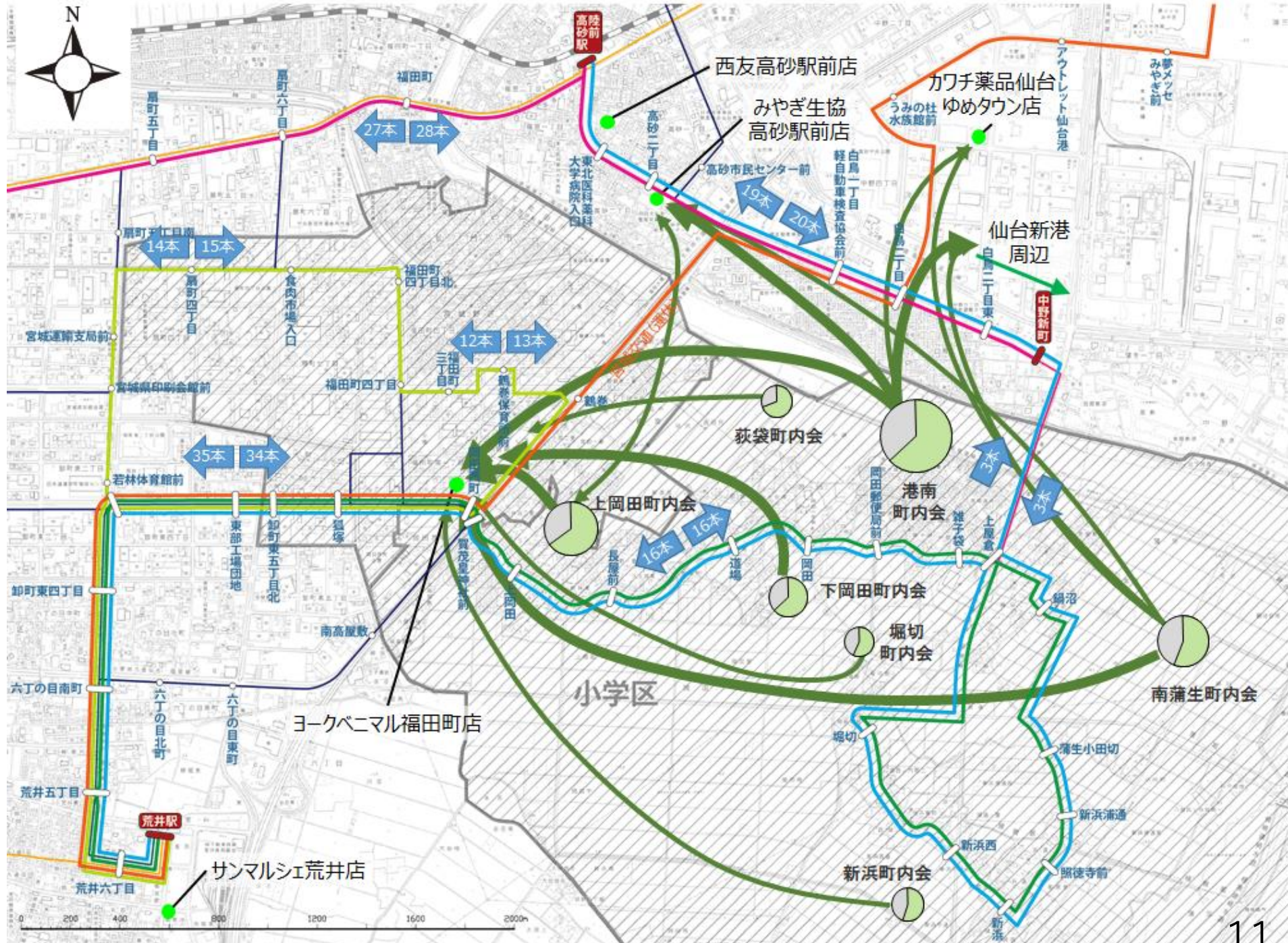
【買物】移動実態

- 買い物は、ヨークベニマル福田町店やみやぎ生協高砂駅前店に行く人が多い
- 車を利用して買い物に出かける人が多く、荒井駅や仙台中心部方面に行く人は少ない。
- ヨークベニマル福田町店・みやぎ生協高砂駅前店に行くときによく使う交通手段は、60歳以上で免許を保有する人は車が最も多く、80代も6割と多い。
- 免許を保有していない人は、家族等の送迎が多い。
- 免許を保有していない人は、高齢になるにつれて、バスの利用割合が増加している。

 地域に住む人の行き先
矢印が太いと行く人が多い

 円の大きさ：
100人
 400人
 円の大きさ：
買物に出かける人の多さ
 緑の部分：
**ヨークベニマル福田町店・
みやぎ生協高砂駅前店**
 に行く割合

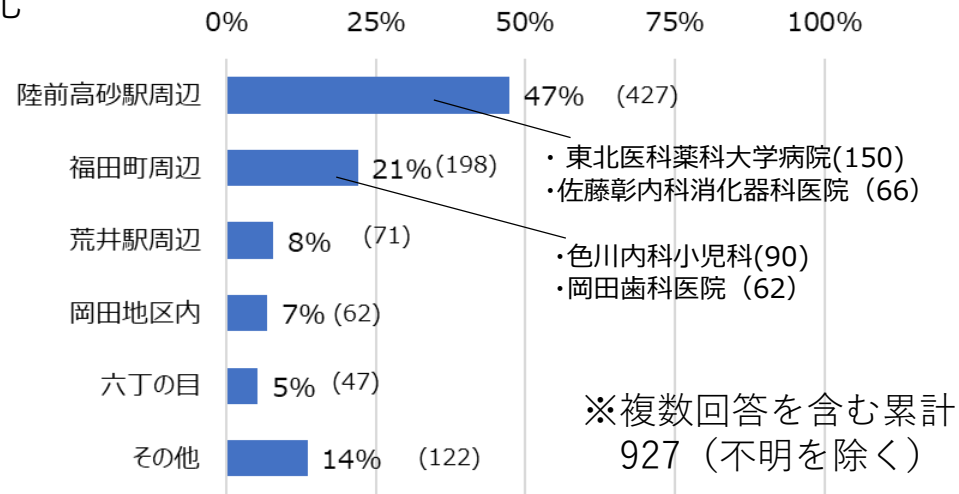
 路線バス1日あたりの運行本数(平日)



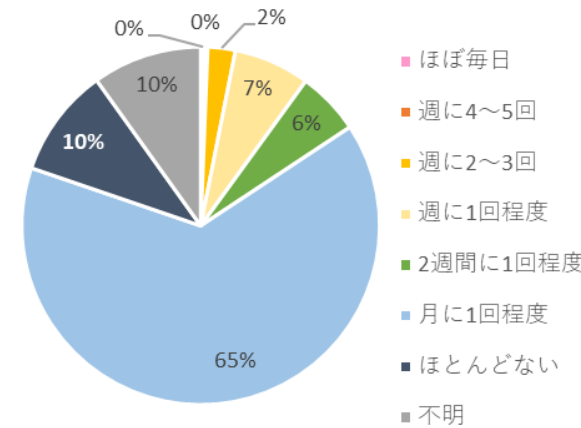
通院時における外出について【行くと答えた人数：901人（67%）】

- 行き先は陸前高砂駅周辺が多い。
- 上岡田町内会、港南町内会、南蒲生町内会は、福田町周辺の医療機関へ通院する人が多い。
- 回数は、月に1回程度が多い。よく行く曜日は、火曜、金曜の割合が高い。

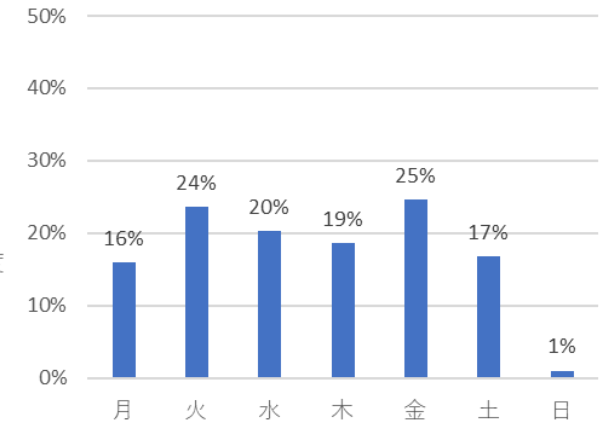
行き先



回数



よく行く曜日



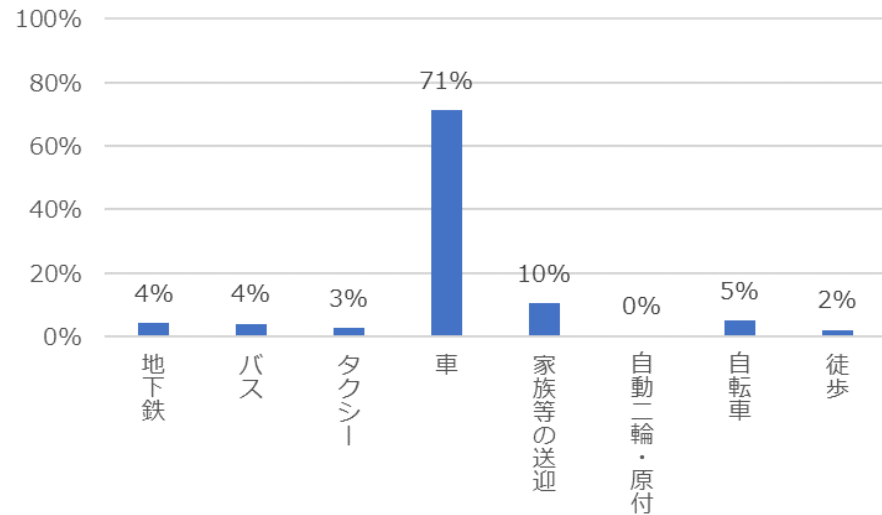
町内会	岡田周辺	陸前高砂駅周辺	福田町周辺	荒井駅周辺	六丁の目	その他
上岡田	8	72	55	14	12	18
荻袋	2	17	6	5	3	10
下岡田	11	42	16	7	5	10
港南	17	151	42	17	12	51
堀切	2	14	7	5	4	3
南蒲生	14	94	50	16	4	19
新浜	4	19	11	6	4	10

町内会	ほぼ毎日	週に4~5回	週に2~3回	週に1回程度	2週間に1回程度	月に1回程度	ほとんどない
上岡田	1%	1%	1%	7%	4%	72%	14%
荻袋	0%	0%	2%	14%	12%	55%	17%
下岡田	0%	0%	1%	10%	10%	70%	10%
港南	0%	0%	2%	8%	5%	73%	12%
堀切	0%	0%	3%	6%	3%	76%	12%
南蒲生	0%	1%	6%	7%	8%	71%	8%
新浜	0%	0%	4%	9%	11%	73%	4%

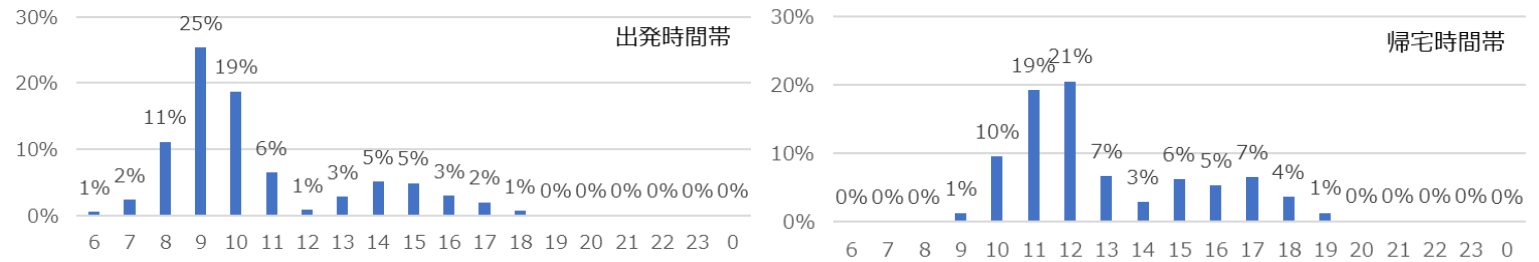
通院時における外出について（交通手段、時間帯）

- よく使う交通手段は、車が71%と最も多く、次いで家族等の送迎となっている。
- 出発時間帯は午前9時～10時、帰宅時間帯は午前11時～12時の割合が高い。

よく使う交通手段



よく使う時間帯（出発/到着）



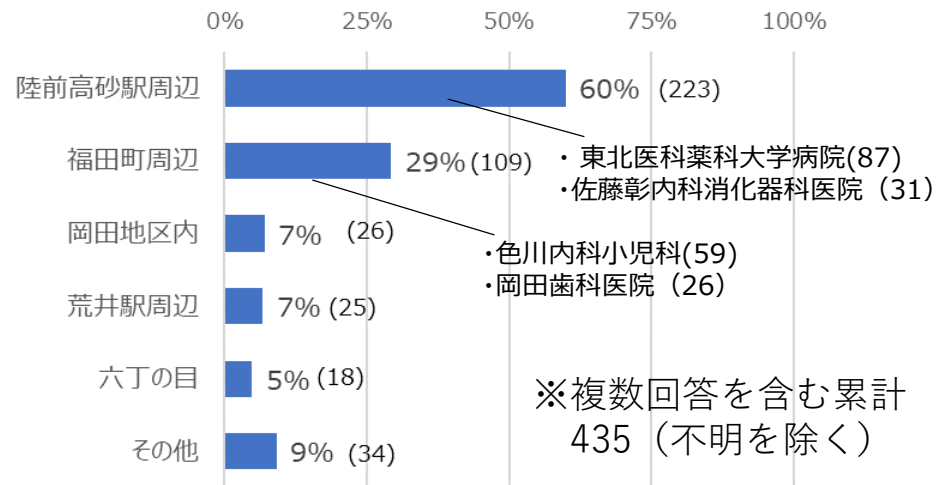
町内会	地下鉄	バス	タクシー	車	家族等の送迎	自動二輪・原付	自転車	徒歩
上岡田	5%	5%	6%	68%	7%	1%	8%	1%
荻袋	0%	2%	2%	74%	5%	0%	14%	2%
下岡田	5%	3%	1%	71%	10%	0%	3%	6%
港南	4%	3%	2%	77%	7%	0%	3%	3%
堀切	3%	6%	0%	71%	18%	0%	3%	0%
南蒲生	6%	6%	2%	63%	16%	1%	6%	0%
新浜	2%	2%	0%	77%	14%	0%	4%	2%

時	上岡田		荻袋		下岡田		港南		堀切		南蒲生		新浜	
	出発	帰宅	出発	帰宅	出発	帰宅	出発	帰宅	出発	帰宅	出発	帰宅	出発	帰宅
5	0%	0%	0%	0%	0%	0%	0%	0%	0%	0%	0%	0%	0%	0%
6	1%	0%	0%	0%	0%	0%	0%	0%	0%	0%	1%	0%	4%	0%
7	2%	0%	3%	0%	1%	0%	4%	0%	4%	0%	2%	0%	2%	0%
8	13%	0%	16%	0%	18%	0%	12%	0%	25%	0%	12%	0%	8%	0%
9	26%	0%	27%	5%	24%	0%	31%	1%	25%	7%	35%	2%	37%	2%
10	27%	9%	27%	11%	16%	13%	22%	13%	21%	11%	25%	12%	14%	10%
11	10%	27%	8%	30%	8%	16%	7%	22%	11%	18%	7%	21%	8%	25%
12	0%	26%	0%	27%	3%	25%	2%	24%	0%	29%	1%	23%	0%	22%
13	4%	6%	3%	8%	7%	11%	3%	8%	0%	11%	2%	9%	2%	6%
14	6%	6%	8%	0%	11%	3%	6%	3%	4%	0%	3%	6%	2%	0%
15	6%	5%	0%	11%	7%	8%	5%	8%	4%	11%	4%	7%	16%	4%
16	1%	6%	5%	0%	3%	12%	4%	6%	4%	4%	5%	7%	4%	4%
17	4%	8%	3%	5%	3%	9%	2%	8%	0%	4%	1%	6%	4%	16%
18	1%	5%	0%	0%	1%	4%	1%	3%	4%	4%	0%	7%	0%	8%
19	0%	1%	0%	3%	0%	0%	0%	2%	0%	4%	0%	1%	0%	4%
20	0%	0%	0%	0%	0%	0%	0%	0%	0%	0%	0%	0%	0%	0%
21	0%	0%	0%	0%	0%	0%	0%	0%	0%	0%	0%	0%	0%	0%
22	0%	0%	0%	0%	0%	0%	0%	0%	0%	0%	0%	0%	0%	0%
23	0%	1%	0%	0%	0%	0%	0%	0%	0%	0%	0%	0%	0%	0%

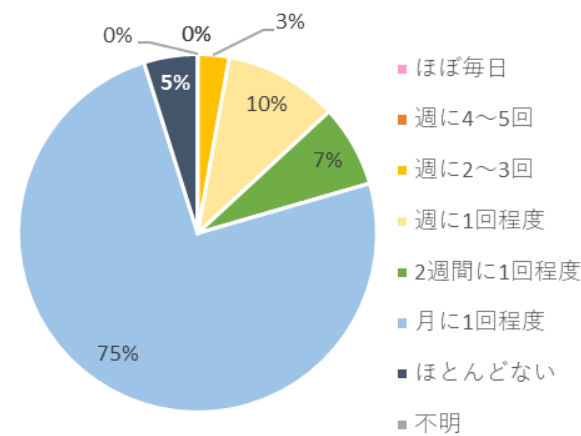
通院時における外出について【70歳以上】 【行くと答えた人数：372人(90%)】

- 行き先は陸前高砂駅周辺が多い。
- 上岡田町内会及び南蒲生町内会は福田町周辺の医療機関に通院する人が多い。
- 回数は、月に1回程度が多い。よく行く曜日は、火曜と金曜の割合が多い。

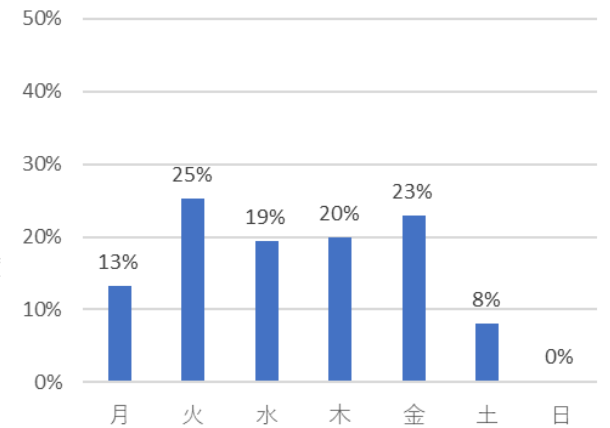
行き先



回数



よく行く曜日



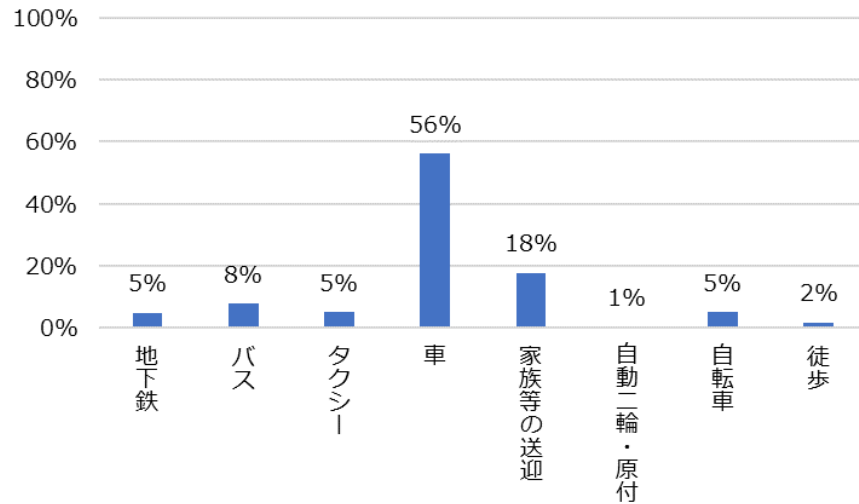
町内会	岡田周辺	陸前高砂駅周辺	福田町周辺	荒井駅周辺	六丁の目	その他
上岡田	1	37	32	6	8	2
荻袋	1	9	4	2	1	3
下岡田	4	23	8	2	2	6
港南	7	75	11	6	1	14
堀切	1	11	5	0	3	0
南蒲生	7	50	37	4	1	7
新浜	3	9	7	4	0	2

町内会	ほぼ毎日	週に4~5回	週に2~3回	週に1回程度	2週間に1回程度	月に1回程度	ほとんどない
上岡田	0%	0%	1%	12%	4%	76%	7%
荻袋	0%	0%	6%	13%	6%	63%	13%
下岡田	0%	0%	3%	12%	18%	64%	3%
港南	0%	0%	1%	13%	5%	74%	7%
堀切	0%	0%	0%	0%	0%	89%	11%
南蒲生	0%	0%	7%	9%	8%	75%	1%
新浜	0%	0%	4%	8%	17%	71%	0%

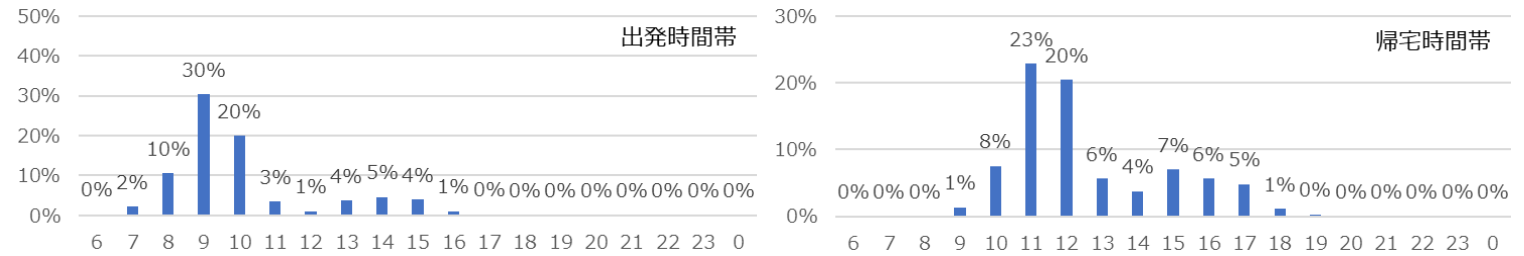
通院時における外出について（交通手段、時間帯）【70歳以上】

- よく使う交通手段は、車が56%と最も多く、次いで家族等の送迎となっている。南蒲生町内会は、家族等の送迎の割合が27%と他町内会に比べて高い。
- 出発時間帯は9時～10時、帰宅時間帯は11時～12時の割合が高い。

よく使う交通手段



よく使う時間帯（出発/到着）



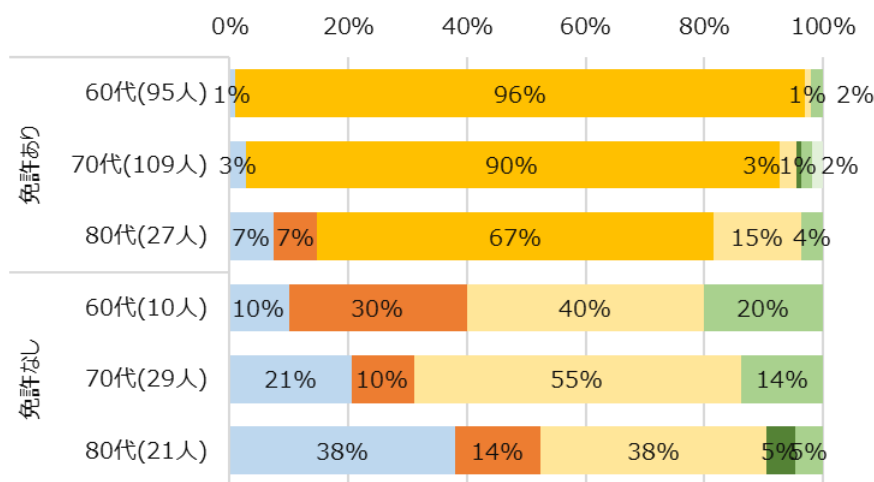
町内会	地下鉄	バス	タクシー	車	家族等の送迎	自動二輪・原付	自転車	徒歩
上岡田	4%	9%	12%	54%	11%	0%	8%	3%
荻袋	0%	6%	6%	63%	13%	0%	13%	0%
下岡田	8%	8%	3%	55%	18%	0%	5%	3%
港南	6%	7%	4%	59%	14%	1%	4%	4%
堀切	5%	5%	0%	63%	21%	0%	5%	0%
南蒲生	5%	10%	4%	48%	27%	1%	4%	0%
新浜	4%	4%	0%	72%	20%	0%	0%	0%

時	上岡田		荻袋		下岡田		港南		堀切		南蒲生		新浜	
	出発	帰宅	出発	帰宅	出発	帰宅	出発	帰宅	出発	帰宅	出発	帰宅	出発	帰宅
5	0%	0%	0%	0%	0%	0%	0%	0%	0%	0%	0%	0%	0%	0%
6	2%	0%	0%	0%	0%	0%	0%	0%	0%	0%	0%	0%	0%	0%
7	0%	0%	0%	0%	3%	0%	6%	0%	0%	0%	3%	0%	0%	0%
8	10%	0%	0%	0%	10%	0%	15%	0%	31%	0%	14%	0%	9%	0%
9	29%	0%	46%	0%	30%	0%	40%	1%	46%	15%	41%	3%	41%	0%
10	35%	10%	46%	8%	17%	10%	17%	12%	15%	15%	27%	8%	23%	5%
11	8%	30%	0%	46%	7%	10%	3%	29%	0%	23%	3%	32%	5%	32%
12	0%	28%	0%	31%	3%	33%	3%	18%	0%	31%	0%	22%	0%	36%
13	6%	5%	8%	8%	13%	3%	1%	12%	0%	0%	3%	8%	0%	0%
14	2%	10%	0%	0%	7%	3%	8%	5%	8%	0%	5%	5%	5%	0%
15	8%	7%	0%	8%	10%	13%	1%	5%	0%	15%	3%	11%	18%	5%
16	0%	5%	0%	0%	0%	17%	3%	11%	0%	0%	2%	5%	0%	5%
17	0%	5%	0%	0%	0%	10%	1%	7%	0%	0%	0%	5%	0%	9%
18	0%	2%	0%	0%	0%	0%	0%	0%	0%	0%	0%	2%	0%	9%
19	0%	0%	0%	0%	0%	0%	0%	1%	0%	0%	0%	0%	0%	0%
20	0%	0%	0%	0%	0%	0%	0%	0%	0%	0%	0%	0%	0%	0%
21	0%	0%	0%	0%	0%	0%	0%	0%	0%	0%	0%	0%	0%	0%
22	0%	0%	0%	0%	0%	0%	0%	0%	0%	0%	0%	0%	0%	0%
23	0%	0%	0%	0%	0%	0%	0%	0%	0%	0%	0%	0%	0%	0%

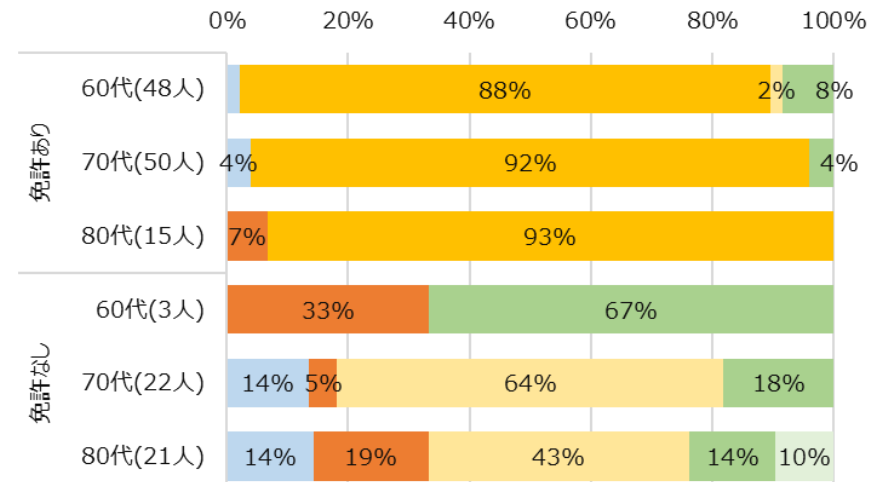
通院時における外出について【最寄りの施設】

- 陸前高砂駅周辺の医療機関に行くときによく使う交通手段は、60歳以上で免許を保有する人は、車が最も多く、80歳以上も67%が車を利用している。
- 免許を保有していない人は、家族等の送迎の割合が高く、年齢が上昇するにつれてバスの利用割合が高くなっている。
- 福田町周辺の医療機関へ行くときによく使う交通手段は、60歳以上で免許を保有する人は、車が最も多く、80代も93%が車を利用している。
- 免許を保有していない人は、70歳以上は家族等の送迎に頼る割合が高い。タクシー利用も一定程度みられる。

陸前高砂駅周辺の医療機関
へ行くときによく使う交通手段




福田町周辺の医療機関
へ行くときによく使う交通手段






凡例 ■ 鉄道 ■ バス ■ タクシー ■ 車 ■ 家族等の送迎 ■ バイク・原付 ■ 自転車 ■ 徒歩


【通院】移動実態

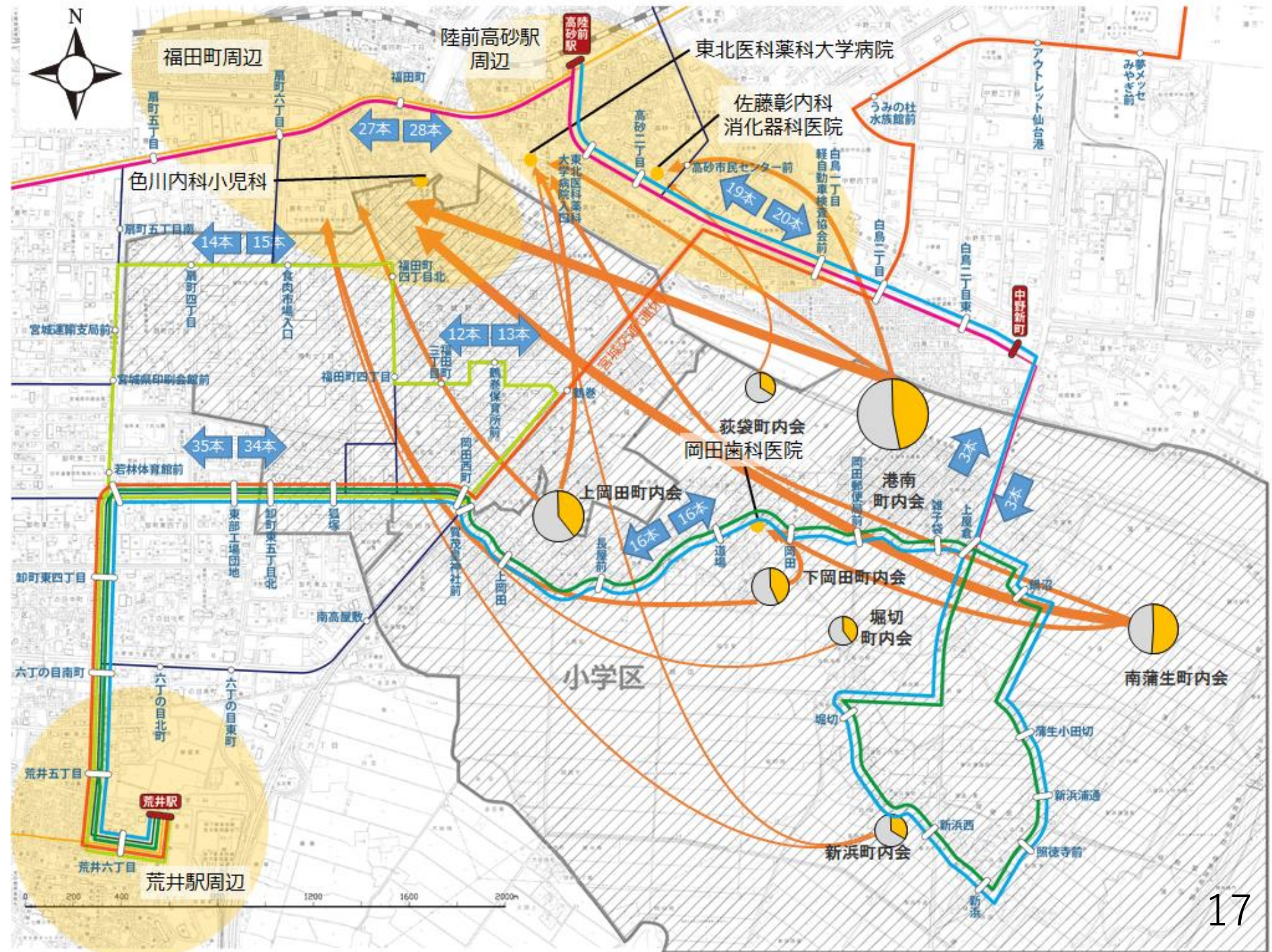
- ・通院は、陸前高砂駅周辺に行く人が約5割と多い。
- ・陸前高砂駅周辺の医療機関へ行くときによく使う交通手段は、60歳以上で免許を保有している人は、車が多く、80歳でも約9割が車を利用している。
- ・免許を保有していない人は、家族等の送迎の割合が高く、高齢になるにつれ、バスの利用割合が高くなっている。
- ・また、タクシーの利用も一定程度みられる。

 地域に住む人の行き先
矢印が太いと行く人が多い

 円の大きさ：
通院で出かける人の多さ
オレンジの部分：
陸前高砂駅周辺の医療機関
に行く割合

 100人
 300人

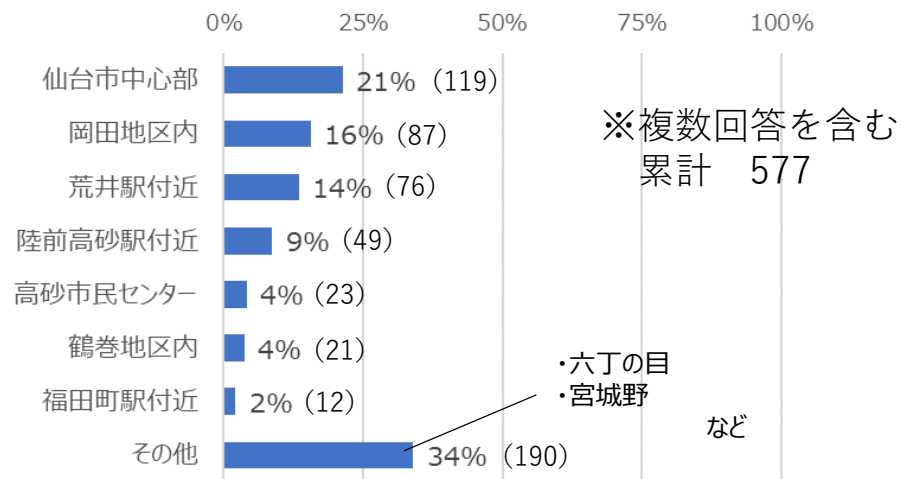
 路線バス1日あたりの
運行本数(平日)



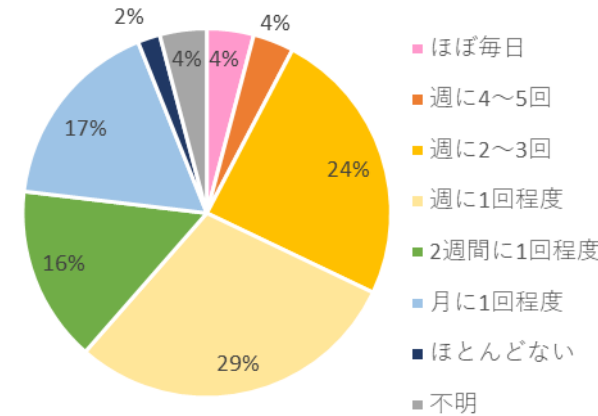
習い事や趣味等の外出について【行くと答えた人数：558人（42%）】

- 行き先は、仙台市中心部をはじめ多岐にわたる。
- 回数は、週に1回程度以上が約6割を占める。よく行く曜日は、土曜が最も多く、次いで日曜が多い。

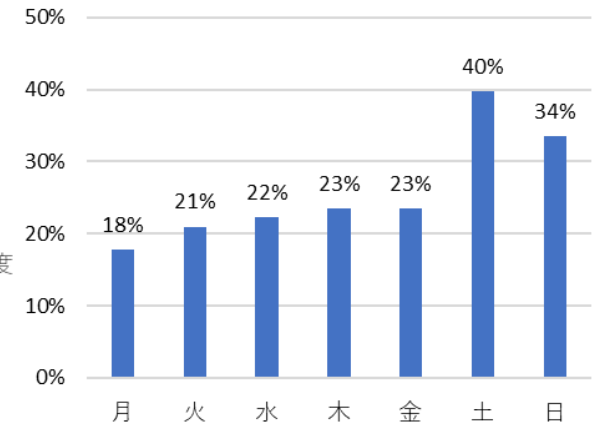
行き先



回数



よく行く曜日



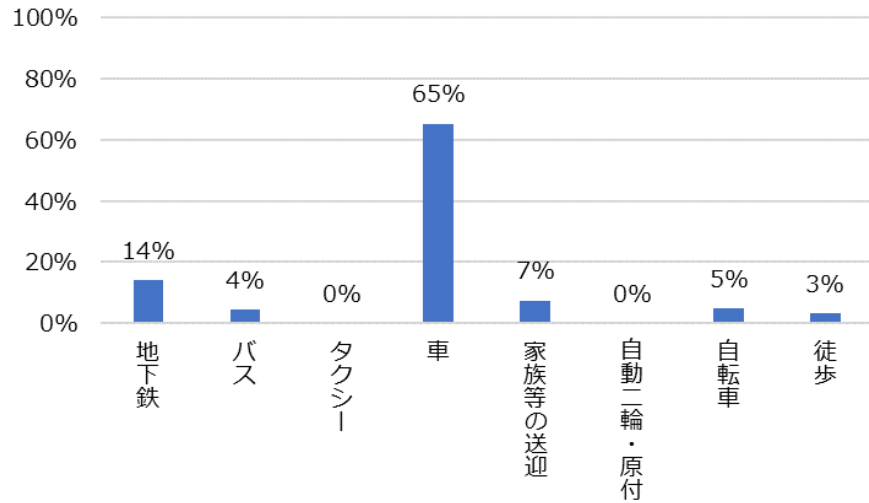
町内会	高砂市民センター	岡田地区内	鶴巻地区内	陸前高砂駅付近	福田町駅付近	荒井駅付近	仙台市中心部	その他
上岡田	7	16	5	9	4	16	20	39
荻袋	1	3	0	0	0	4	2	8
下岡田	3	2	3	8	2	6	22	27
港南	5	26	4	10	2	22	40	66
堀切	1	7	0	1	0	3	7	2
南蒲生	6	24	5	14	3	19	25	27
新浜	0	3	1	4	1	4	3	16

町内会	ほぼ毎日	週に4~5回	週に2~3回	週に1回程度	2週間に1回程度	月に1回程度	ほとんどない
上岡田	6%	7%	26%	26%	20%	15%	1%
荻袋	0%	0%	18%	53%	6%	24%	0%
下岡田	3%	3%	25%	24%	16%	24%	5%
港南	4%	2%	27%	29%	16%	20%	2%
堀切	5%	11%	32%	16%	21%	16%	0%
南蒲生	4%	3%	25%	36%	13%	16%	3%
新浜	7%	7%	21%	41%	10%	14%	0%

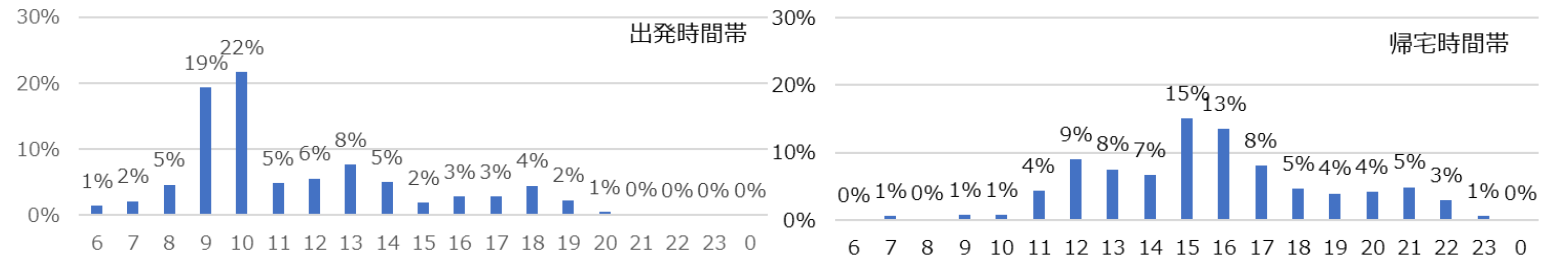
習い事や趣味等の外出について（交通手段、時間帯）

- よく使う交通手段は、車が65%と最も多い。上岡田、下岡田、港南、堀切は、地下鉄の利用割合が2割弱を占めており、荻袋は自転車の利用割合が2割を占める。
- 出発時間帯は9時～10時が多く、帰宅時間帯は15時～16時を中心に広く分布している。

よく使う交通手段



よく使う時間帯（出発/到着）

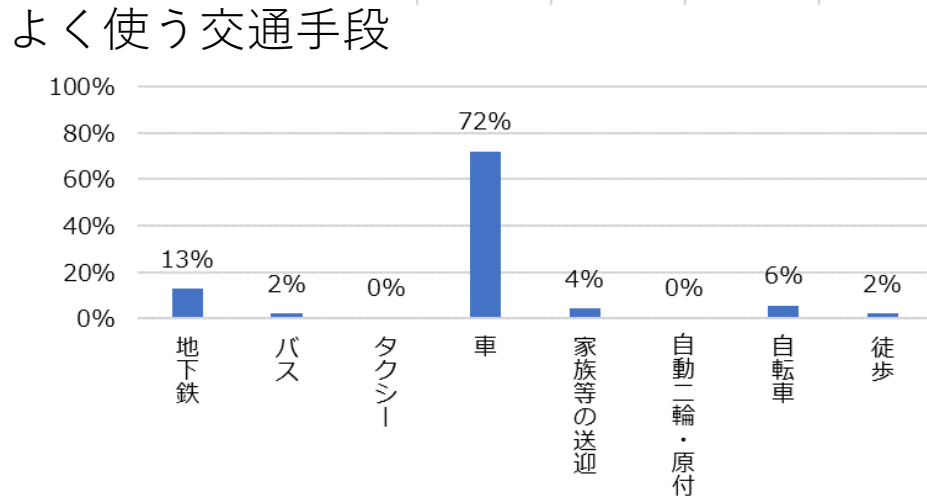
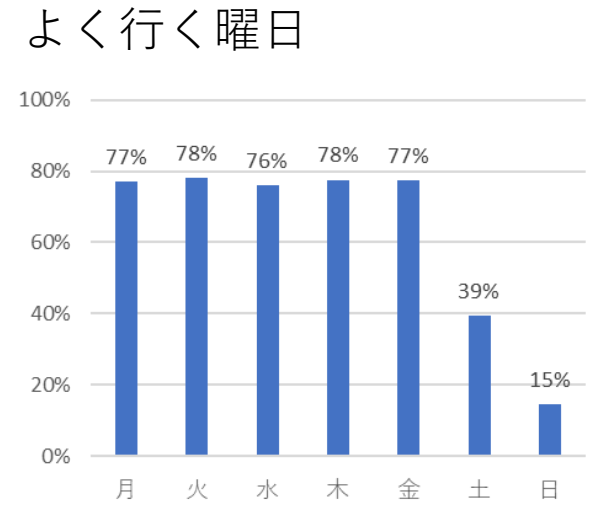
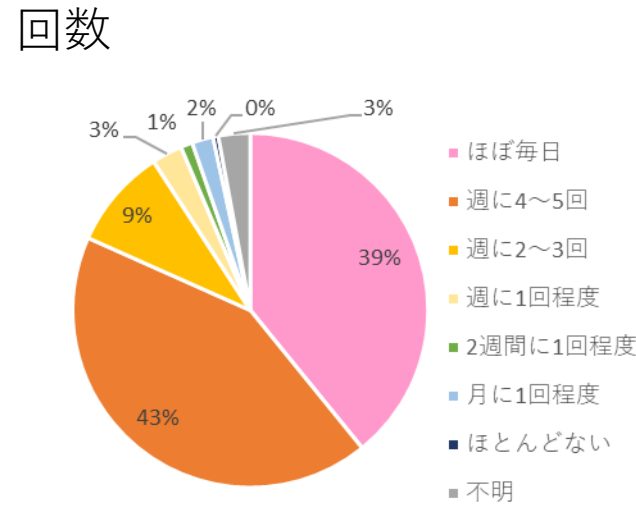
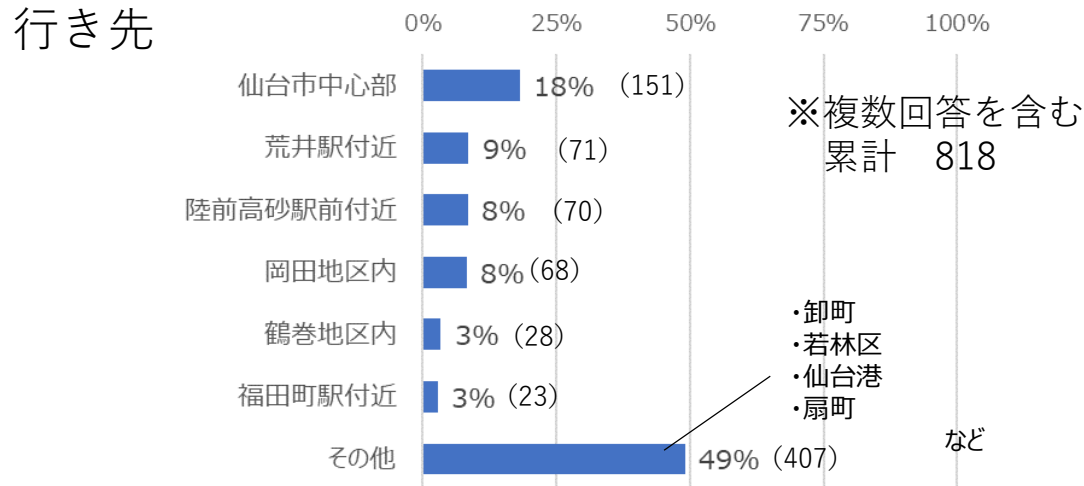


町内会	地下鉄	バス	タクシー	車	家族等の送迎	自動二輪・原付	自転車	徒歩
上岡田	15%	4%	0%	64%	8%	0%	5%	5%
荻袋	6%	0%	0%	72%	0%	0%	22%	0%
下岡田	17%	9%	0%	55%	9%	0%	8%	2%
港南	17%	3%	0%	65%	9%	1%	4%	2%
堀切	19%	0%	0%	57%	5%	0%	14%	5%
南蒲生	14%	7%	1%	65%	6%	0%	3%	4%
新浜	0%	0%	0%	91%	6%	0%	0%	3%

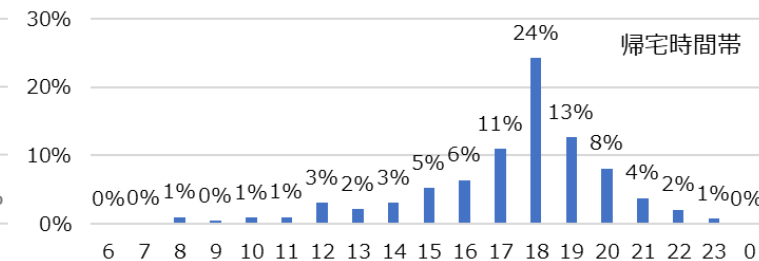
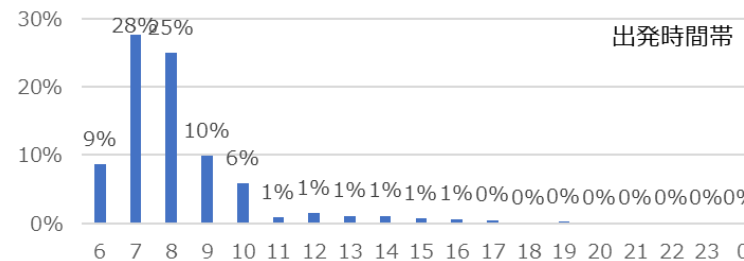
時	上岡田		荻袋		下岡田		港南		堀切		南蒲生		新浜	
	出発	帰宅	出発	帰宅	出発	帰宅	出発	帰宅	出発	帰宅	出発	帰宅	出発	帰宅
5	0%	0%	6%	0%	2%	0%	0%	1%	0%	0%	2%	0%	0%	0%
6	0%	0%	0%	0%	0%	0%	3%	0%	0%	0%	3%	0%	0%	0%
7	2%	0%	0%	0%	3%	0%	2%	1%	0%	0%	5%	1%	0%	0%
8	5%	0%	6%	0%	7%	0%	8%	0%	0%	0%	2%	1%	4%	0%
9	21%	0%	22%	0%	17%	0%	21%	1%	39%	6%	23%	1%	21%	0%
10	21%	1%	22%	0%	42%	0%	22%	0%	33%	0%	19%	3%	25%	0%
11	4%	10%	6%	6%	7%	0%	7%	4%	6%	11%	6%	3%	4%	4%
12	10%	12%	0%	6%	5%	9%	6%	13%	6%	11%	5%	6%	11%	12%
13	11%	11%	6%	28%	2%	14%	8%	7%	11%	0%	8%	6%	21%	4%
14	5%	5%	17%	6%	2%	14%	5%	7%	6%	0%	10%	10%	4%	4%
15	3%	13%	0%	11%	2%	17%	3%	18%	0%	50%	3%	13%	0%	27%
16	2%	13%	11%	11%	5%	12%	3%	13%	0%	11%	5%	24%	0%	23%
17	3%	9%	0%	11%	2%	16%	7%	9%	0%	0%	2%	9%	0%	8%
18	10%	3%	0%	11%	2%	7%	3%	6%	0%	6%	7%	5%	4%	8%
19	2%	4%	6%	0%	2%	0%	3%	7%	0%	6%	3%	5%	4%	0%
20	1%	7%	0%	6%	0%	7%	1%	3%	0%	0%	0%	5%	4%	4%
21	1%	8%	0%	0%	0%	3%	0%	5%	0%	0%	0%	9%	0%	4%
22	0%	3%	0%	0%	0%	2%	0%	7%	0%	0%	0%	2%	0%	0%
23	0%	1%	0%	6%	0%	0%	0%	0%	0%	0%	0%	0%	0%	4%

通勤・通学等の外出について【行くと答えた人数：830人（62%）】

- 行き先は、仙台市中心部をはじめ多岐にわたる。
- よく使う交通手段は、車が72%と最も多い。
- 回数は週に4～5回が最も多く、出発時間帯は7時～8時、帰宅時間帯は18時の割合が高い。



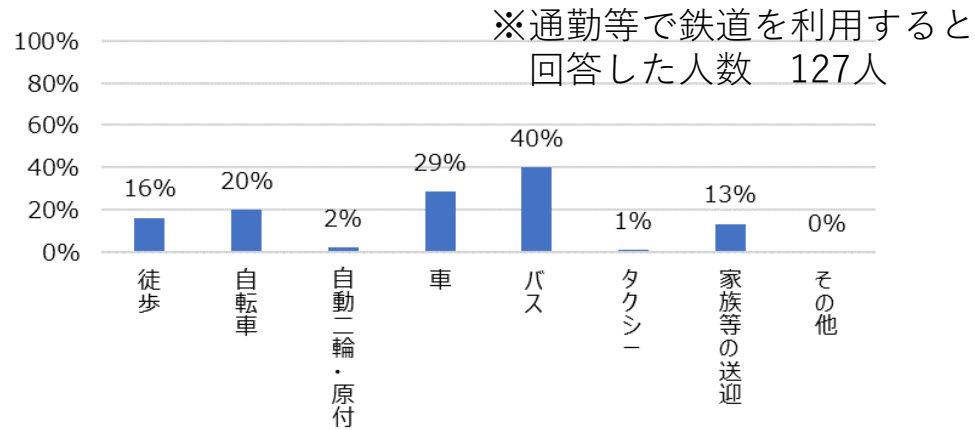
よく使う時間帯（出発/到着）



通勤・通学等の外出について（通勤等の状況）

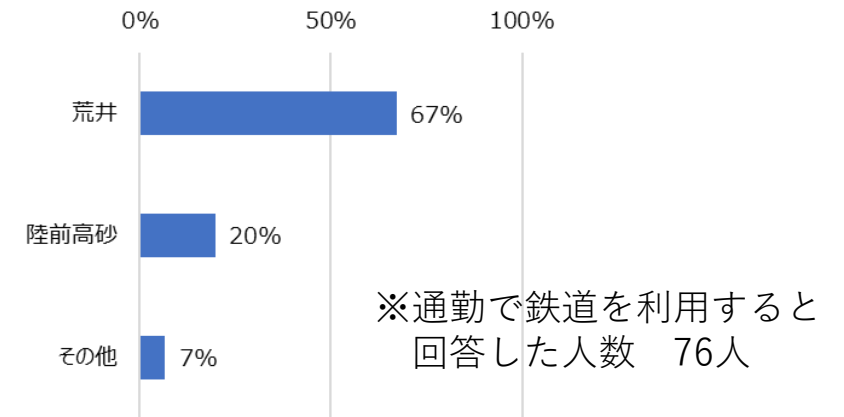
- 通勤等で鉄道を利用する人の他の交通手段は、バスが40%と最も高く、次いで自動車となっている。
- 通勤者が利用する駅は、荒井駅が67%を占める。

通勤等で鉄道を利用する人の他によく使う交通手段



※必ずしも鉄道駅までの移動手段とは限らない

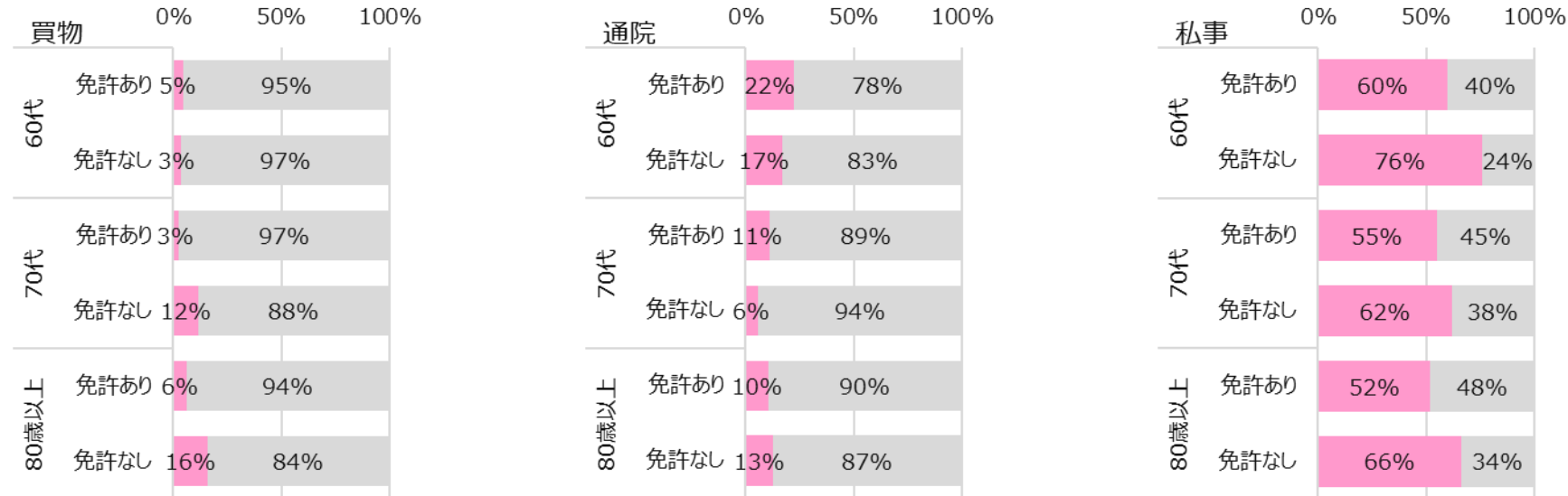
鉄道利用の通勤者の利用駅



アンケート結果（外出と免許保有状況）

- 買物は、60代では免許の保有状況で外出有無は変わらないが、年齢の上昇につれて、免許を保有しない人の方が出かけない割合が高くなっている。
- 通院は、免許保有の有無で差が見られない。
- 私事は、60代で免許の保有していない人の方が出かけない割合が高くなっている。

免許の保有と60代以上の外出有無



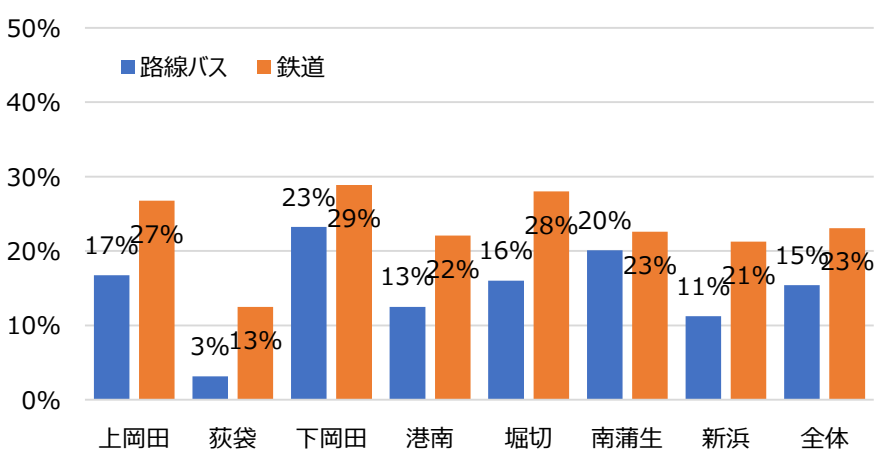
凡例 出かけない 出かける

※各用事における行き先を回答している人を「出かける」人として集計

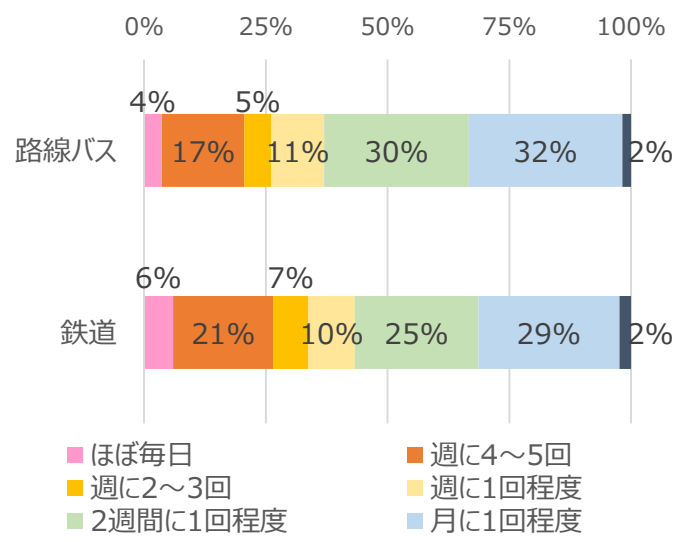
日ごろの路線バス・鉄道の利用状況

- 1か月以内に路線バスを利用した人の割合が2割弱、1か月以内に鉄道を利用した人の割合が2割強。
- 路線バス利用者の利用回数は、週に1回以上が約4割。外出の目的は、買物が36%と最も多く、次いで通院となっている。
- 鉄道利用者の利用回数は、週に1回以上が約4割。外出の目的は、買物が34%と最も多く、次いで通勤となっている。

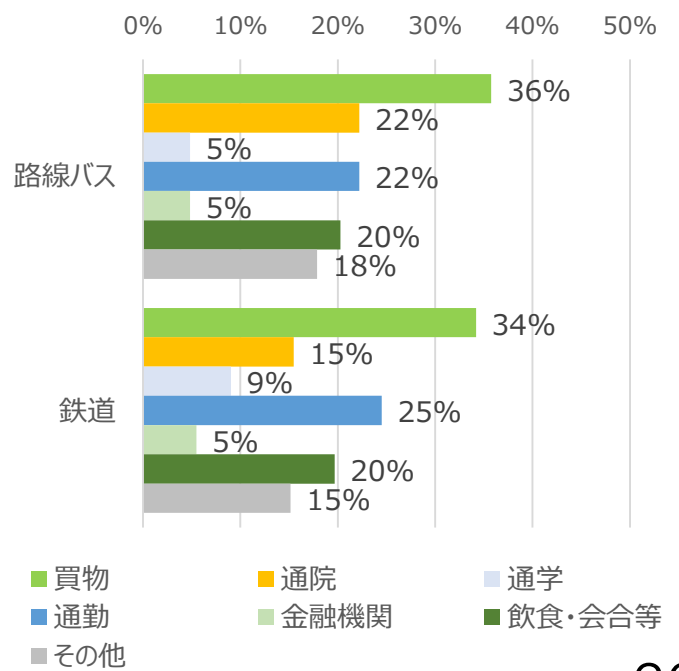
1か月以内の利用の有無



利用回数



利用目的

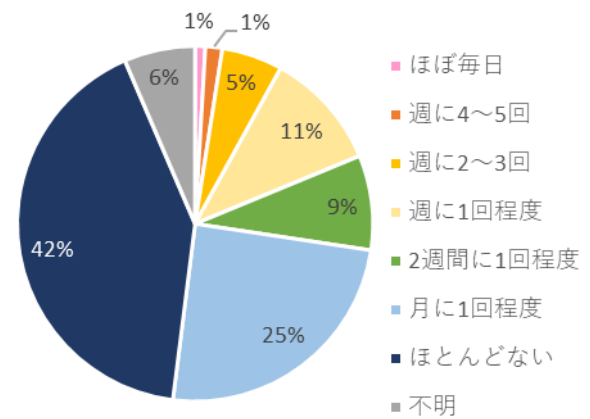


日常の中で、できれば行きたい、もっと行きたい場所や施設

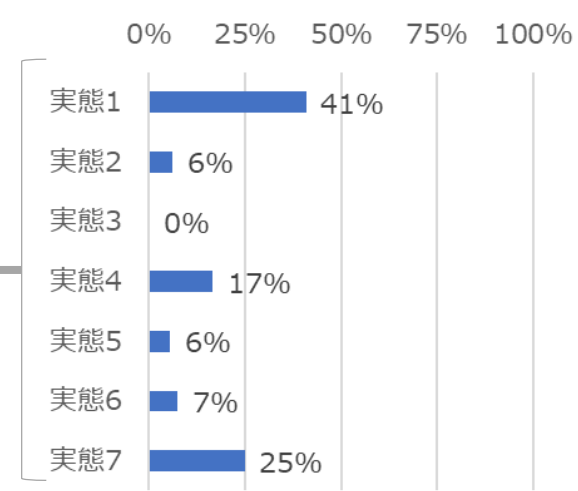
【回答者数：325人（24%）】

- 行きたい場所・施設の現在の利用頻度は、月に1回程度及びほとんど行けない人は約7割いる。
- 行きたい場所・施設の利用の現状は、「車を運転して行っている」が41%、「タクシーを使っているが、利用料金が負担である」が25%となっている。

行きたい場所・施設の現在の利用回数



行きたい場所・施設の利用の現状



実態1：自動車を運転して行っている
 実態2：自転車や徒歩で行っている
 実態3：家族に送迎してもらっているが、行きたいときには行けない
 実態4：路線バスを使っているが、行きたいときには行けない
 実態5：路線バスを使っているが、バス停まで無理して歩いている
 実態6：タクシーを使っているが、利用料金が負担である
 実態7：現在は行きたい場所・施設に行けない

行きたい場所・施設の例

- ・ 仙台駅 (37)
- ・ 中心部 (27)
- ・ 高砂 (21)
- ・ 美術館 (22)
- ・ 温泉 (19)

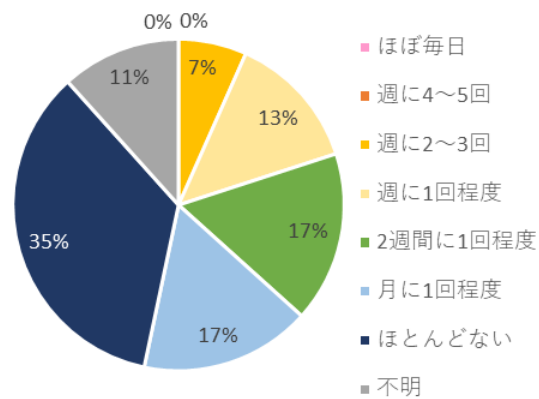
など

※記述内容から各単語で抽出できた回答数

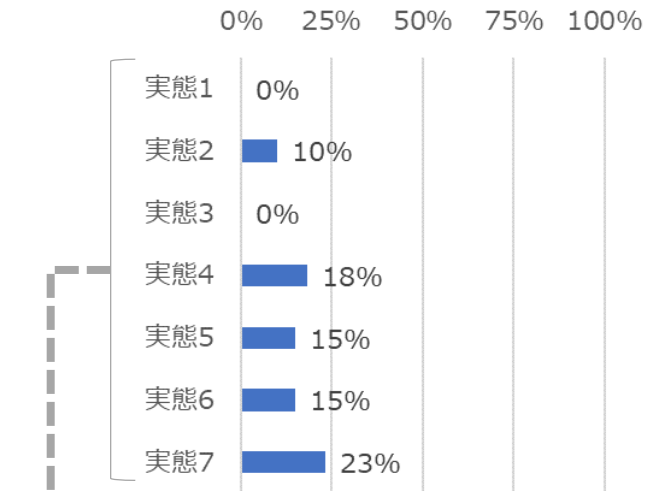
できれば行きたい、もっと行きたい場所・施設【免許非保有者】 【回答者数：60人（免許非保有者の29%）】

- 行きたい場所・施設の現在の利用頻度は、月に1回程度及びほとんど行けない人は約5割いる。
- 行きたい場所・施設の利用の現状は、「タクシーを使っているが、利用料金が負担である」が15%、「現在は行きたい場所・施設に行けない」が23%となっている。

行きたい場所・施設の現在の利用回数



行きたい場所・施設の利用の現状



- 実態1：自動車を運転して行っている
- 実態2：自転車や徒歩で行っている
- 実態3：家族に送迎してもらっているが、行きたいときには行けない
- 実態4：路線バスを使っているが、行きたいときには行けない
- 実態5：路線バスを使っているが、バス停まで無理して歩いている
- 実態6：タクシーを使っているが、利用料金が負担である
- 実態7：現在は行きたい場所・施設に行けない

行きたい場所・施設の例

- ・ 仙台駅 (5)
- ・ 市内 (4)
- ・ 美術館 (3)
- ・ 高砂 (3)
- ・ メディアテーク (2)
- ・ 図書館 (2)

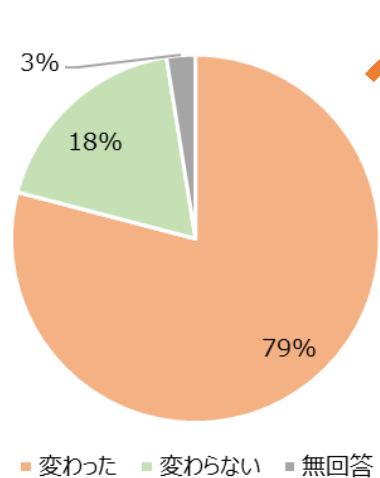
など

※記述内容から各単語で抽出できた回答数

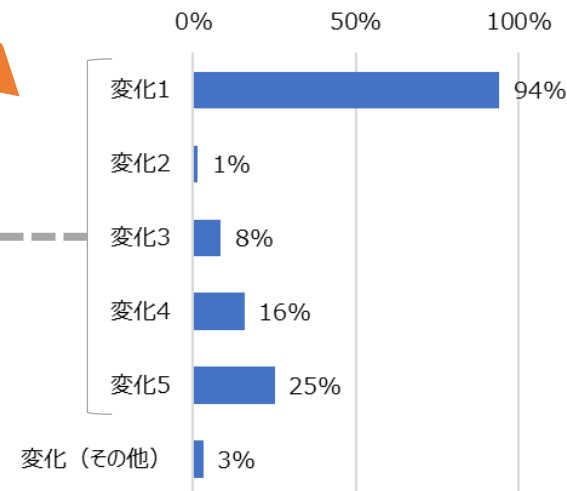
新型コロナウイルスの影響に伴う外出行動の変化について

- 新型コロナウイルスの影響に伴う外出行動の変化について、変化があった人の割合は79%。
- 変化があった人のうち、「外出の回数が減った」が94%、「利用施設・目的地が変わった」が16%、「外出時間帯が変わった」が25%となっている。

新型コロナウイルスによる
外出行動の変化



新型コロナウイルスによる外出行動の変化



変化1:外出の回数が減った
変化2:外出の回数が増えた(例:代理の買い物等により回数が増えた)
変化3:移動手段が変わった(例:路線バスから自家用車が変わった)
変化4:利用施設・目的地が変わった(例:感染症対策をしている店舗を選ぶようになった)
変化5:外出時間帯が変わった(例:混まない時間に行くようになった)

地域にふさわしい交通について、自由にご意見をお書きください

【回答者数：571人（43%）】

- 路線バスの増便要望や路線変更希望、公共交通が不便という意見が多くみられる。
- 今は自動車があるため問題ない／将来の移動が心配という意見が1割程度みられる。

記述内容		全体	町内会別						
			上岡田	荻袋	下岡田	港南	堀切	南蒲生	新浜
総記述数		571	102	24	84	181	27	115	25
公共交通 関連	便数が少ない/増便要望	212	34	8	33	81	5	46	4
	希望する場所に行けない/路線変更希望	136	26	4	26	40	8	25	5
	バスの小型化	95	24	4	15	29	3	12	6
	公共交通が不便	98	15	5	16	41	5	13	2
	軌道交通の要望	48	10	6	9	15	1	4	0
	地域内交通の要望	33	3	1	1	19	2	5	2
	交通費が負担/安価な交通手段の要望	20	1	2	2	10	1	2	2
	減便で困っている/便数の維持	17	2	0	4	2	1	7	1
	バス停が遠い	11	0	0	3	5	2	0	0
	終バスが早い	13	4	0	4	1	2	1	0
	移動に時間がかかる	7	2	0	0	3	0	1	1
	バス待ち環境の整備	4	0	0	0	0	0	4	0
その他 移動に に関して	今は自動車があるため問題ない/将来の移動が心配	73	14	1	9	24	5	14	5
	歩行環境の整備	1	0	0	0	0	0	1	0
	道路の整備	7	1	0	0	1	1	2	2
	その他	112	17	5	15	35	3	25	9