

坪沼乗合タクシーかわら版

つぼめま号

〔発行〕坪沼乗合タクシー運営協議会

令和3年1月

70歳以上の方が、通常のタクシーが「つぼめま号」を利用した場合の差額はいくら？

比較ケース① 茂庭台の「ないとうクリニック」まで通院する。

●タクシーだけだと片道で、

坪沼地区～茂庭台……………**約 2,520 円**

●つぼめま号とタクシーを使うと片道で、

つぼめま号 坪沼地区～JA 生出支店……………**100 円**
(高齢者・障害者の方)

タクシー JA 生出支店～茂庭台……………**約 1,000 円**

計 約 1,100 円



つまり、片道だけで約1,420円もお得!!

比較ケース② 友達3人で長町南「ザ・モール仙台長町」で買い物をする。

●タクシーだけだと片道一人あたり、

坪沼地区～長町南……………**約 1,400 円**

×3人=4,200円

●つぼめま号とタクシーを使うと片道一人あたり、

つぼめま号 坪沼地区～JA 生出支店……………**100 円**
(高齢者・障害者の方) ×3人=300円

タクシー JA 生出支店～長町南……………**約 950 円**

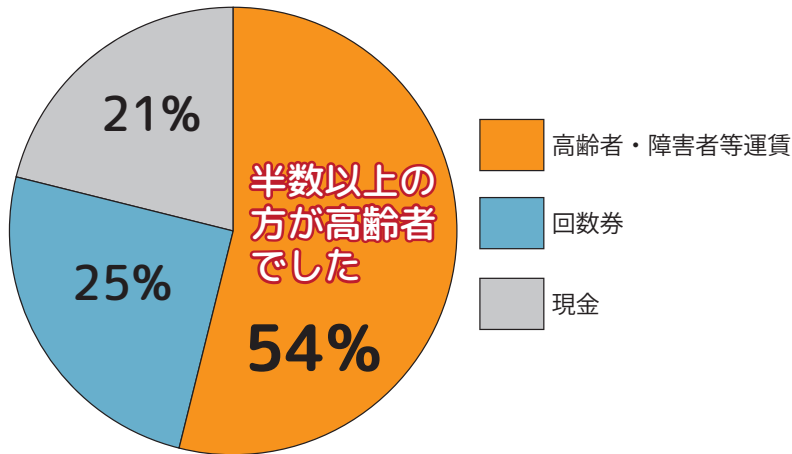
×3人=2,850円

計 約 1,050 円 ×3人=3,150円



つまり、片道だけで約350円もお得!!

つぼめま号はご高齢の方に特に人気です!



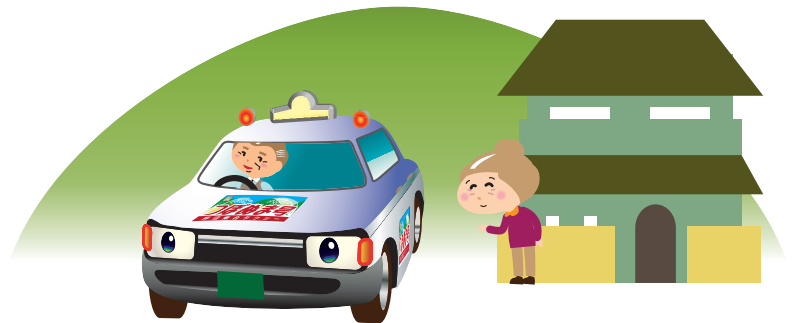
4～11月の支払い方法の割合

円グラフからお分かりの様に、「つぼめま号」は、特に高齢者の方から、ご好評をいただいております!!

ご高齢者がかかえる不安とは

- 買い物や通院に行きたいけど…
- 車の運転が不安になってきた…
- どこへ行くにも歩くのが大変…

そんな不安の解消に
つぼめま号がお役に立ちます!



「つぼめま号」なら、お家の前までお迎えに行けます!

※降雪時は、ご自宅前までお迎えに行けない場合があります。

予約連絡先

KM 仙台タクシー株式会社

022-244-3131

予約受付時間：24時間（年中無休）

※利用する前日の16:00までに予約をお願いします。

乗降場所

- 坪沼地区内(板橋、根添、中沖、北町内会)は、どこでも乗降・移動可能です。
- 生出市民センター付近は乗降場所を指定します。
- 生出市民センター、JA 生出支店、ヨークベニマル茂庭店、生出郵便局の4か所でも乗降できます。

発行・運営：坪沼乗合タクシー運営協議会