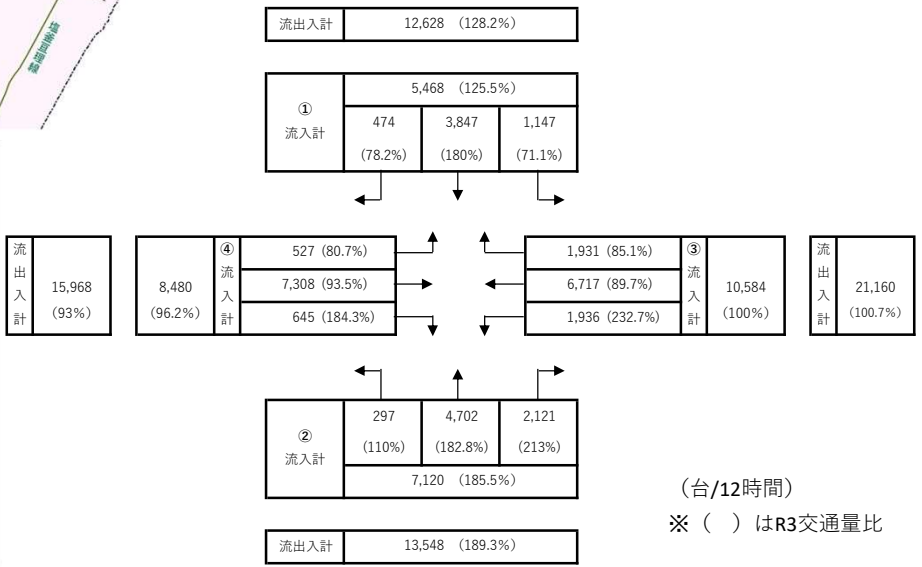
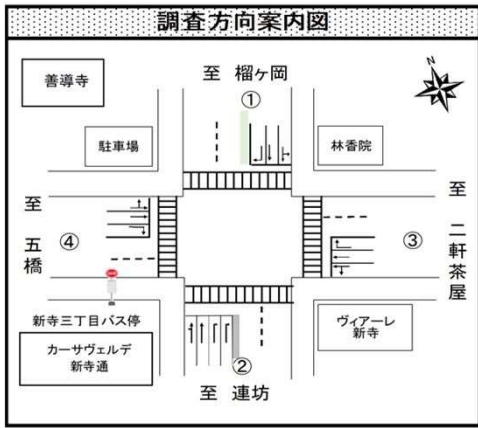


# <地点：若-1> 新寺三丁目交差点（若林区）

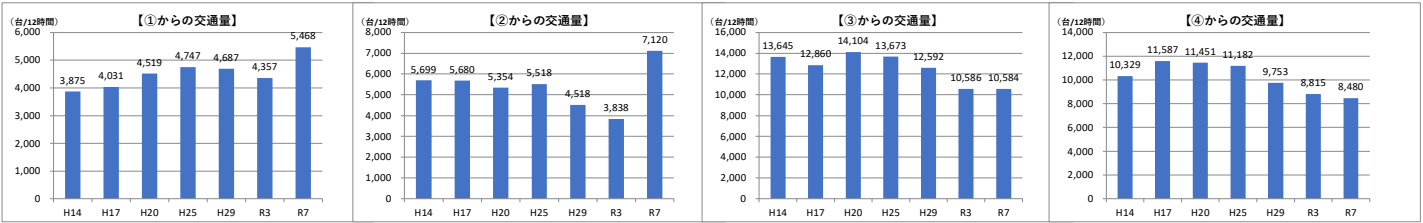


●調査日時  
令和7年10月8日（水） 7:00~19:00（12時間）

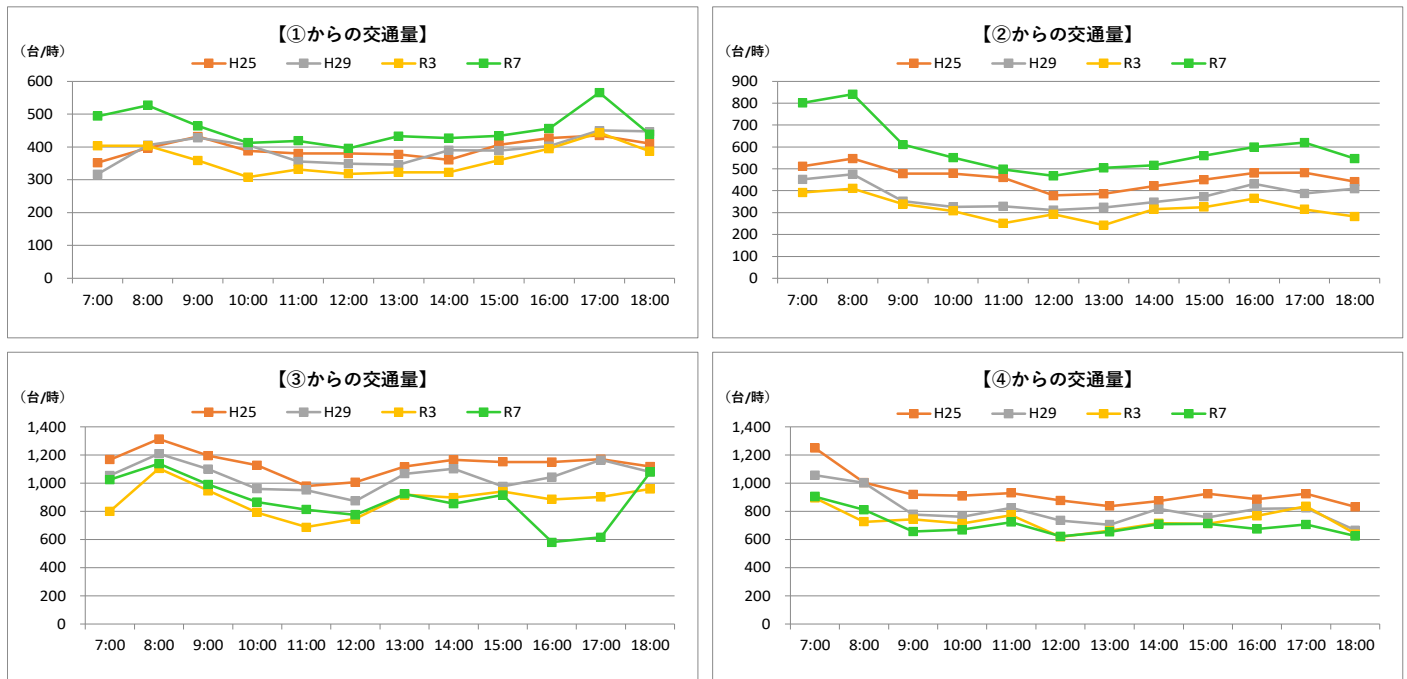
●方向別交通量（台/12時間）



## ●過年度交通量との比較（台/12時間）



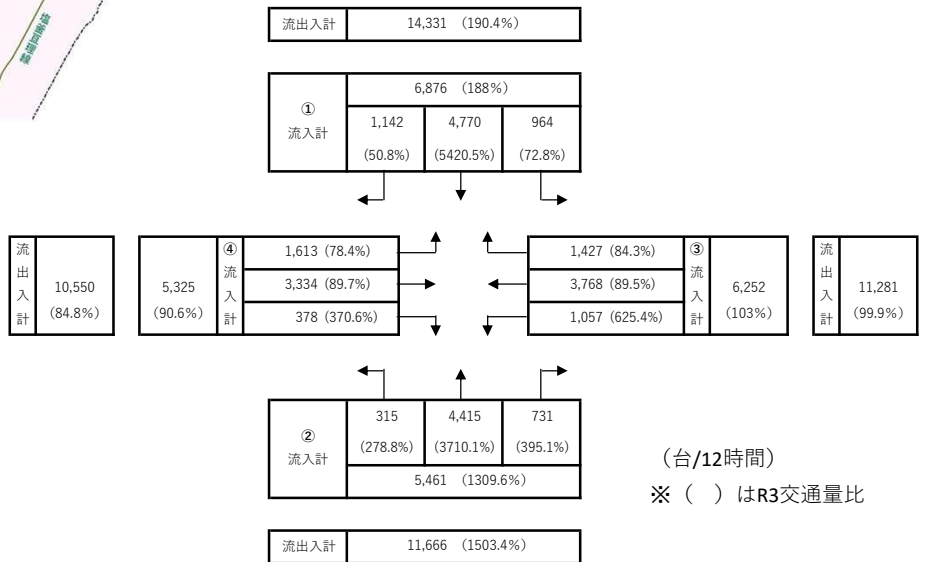
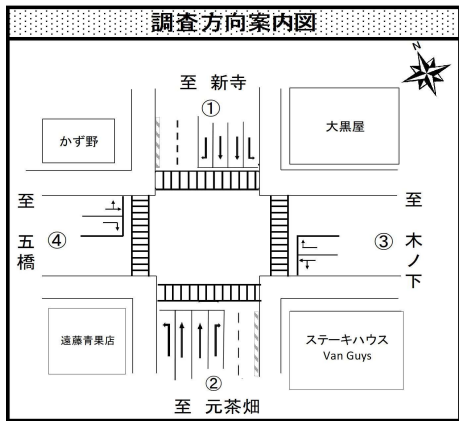
## ●時間帯別交通量（台/時）



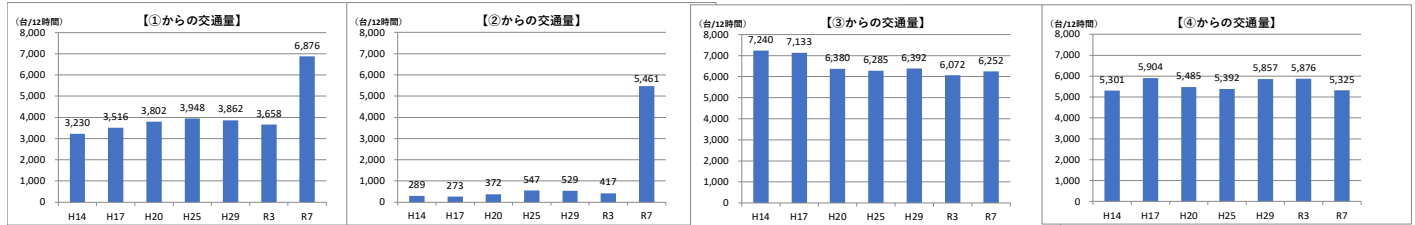
# <地点：若-2> 連坊小路交差点（若林区）



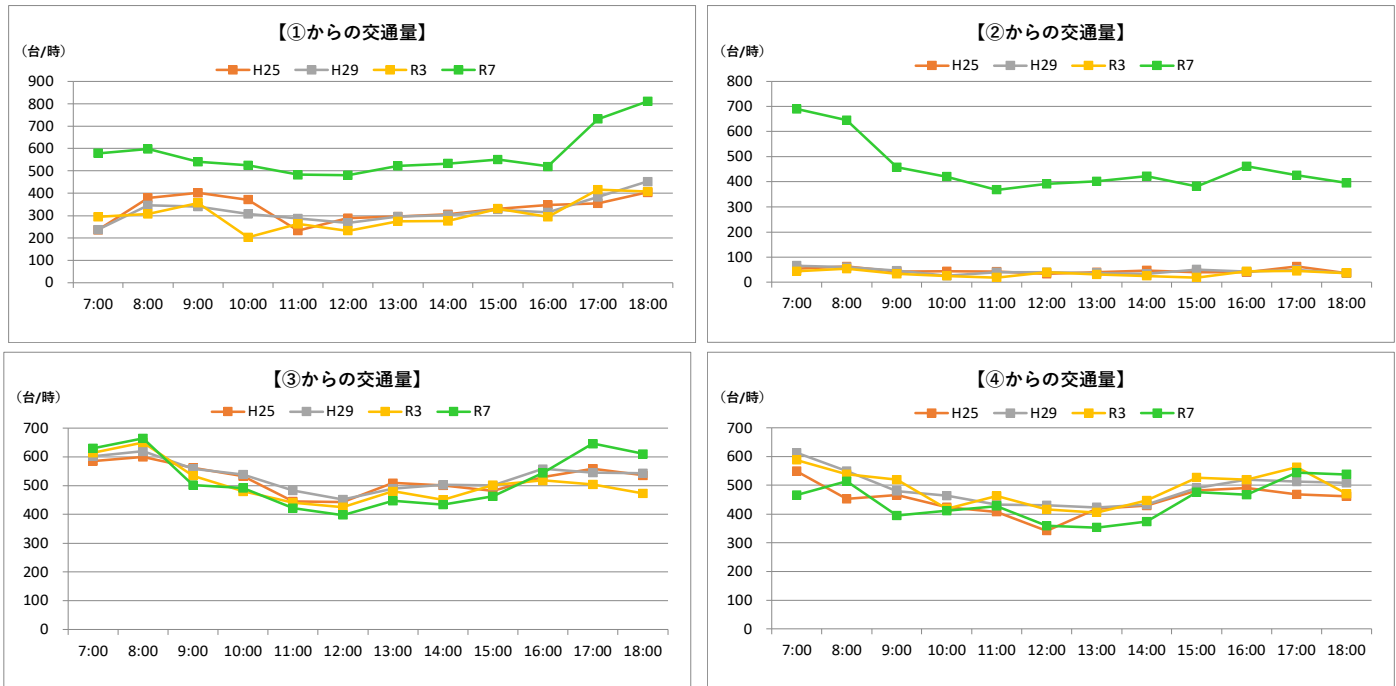
- 調査日時  
令和7年10月8日（水） 7:00~19:00（12時間）
- 方向別交通量（台/12時間）



## ●過年度交通量との比較（台/12時間）



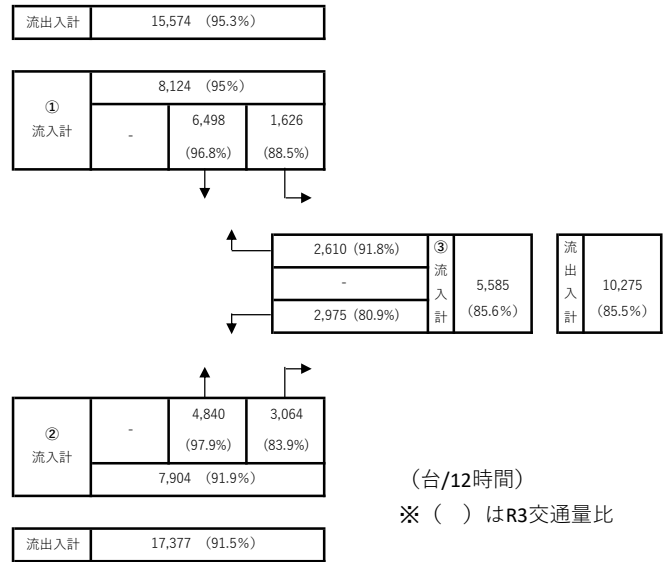
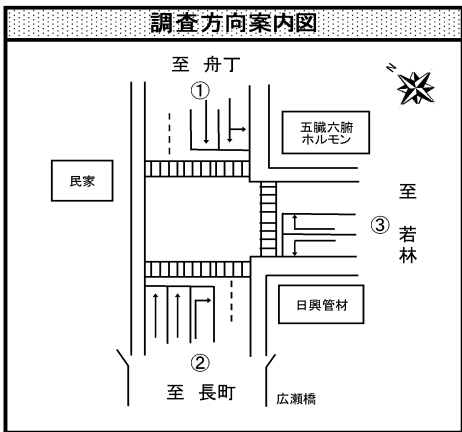
## ●時間帯別交通量（台/時）



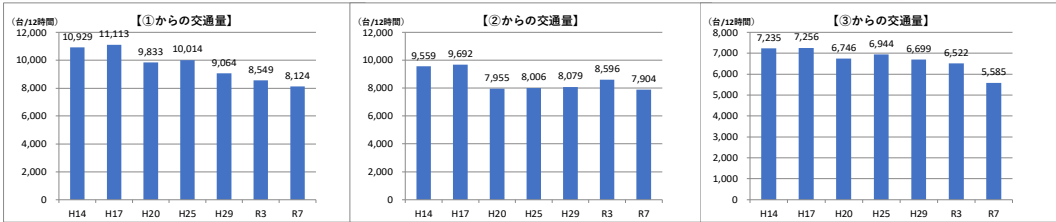
# <地点：若-4> 河原町二丁目交差点（若林区）



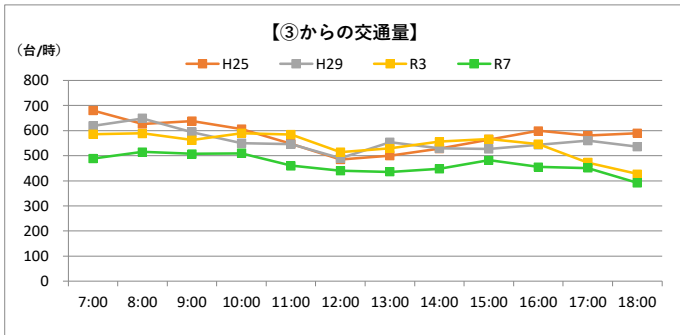
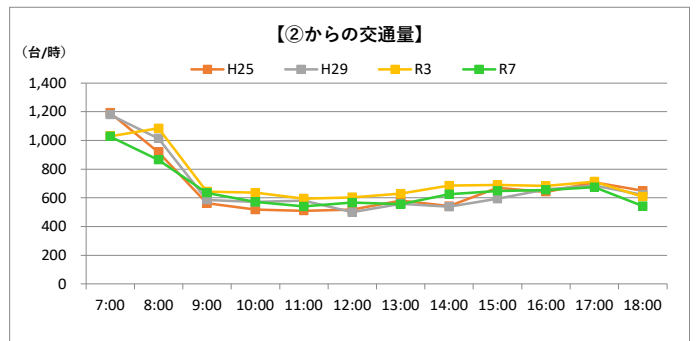
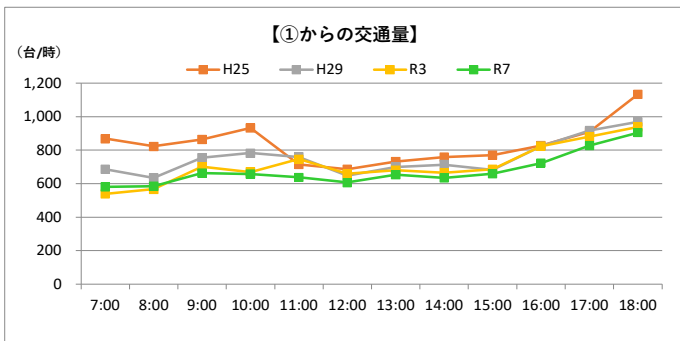
- 調査日時  
令和7年10月8日（水） 7:00~19:00（12時間）
- 方向別交通量（台/12時間）



## ●過年度交通量との比較（台/12時間）



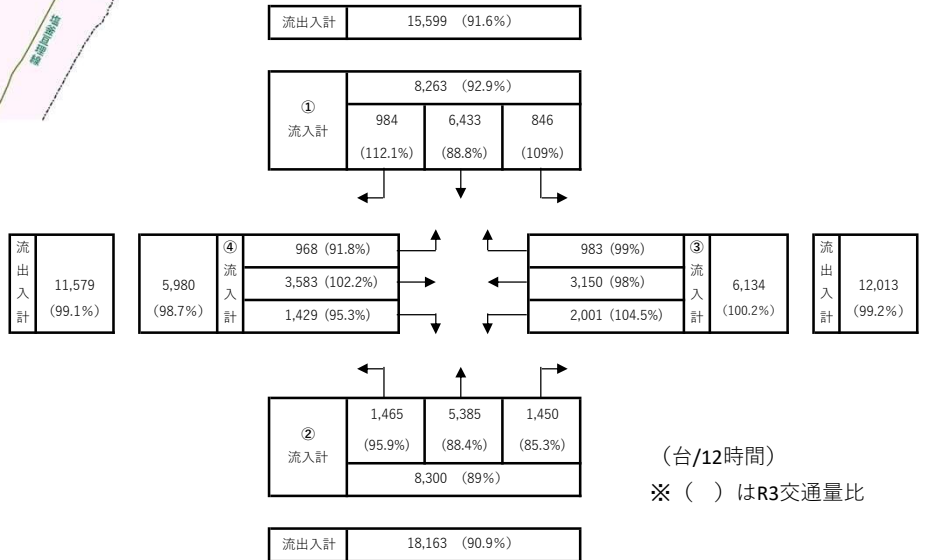
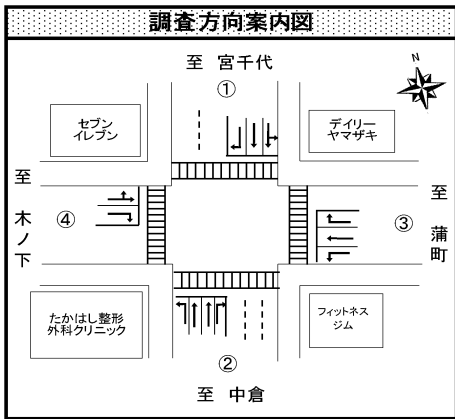
## ●時間帯別交通量（台/時）



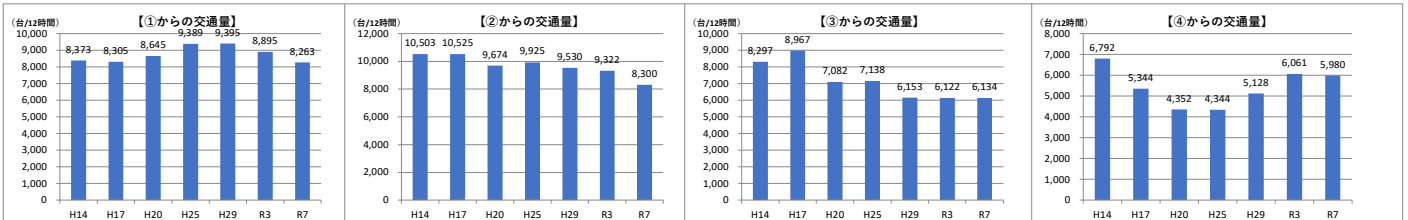
# <地点：若-5> 大和町二丁目交差点（若林区）



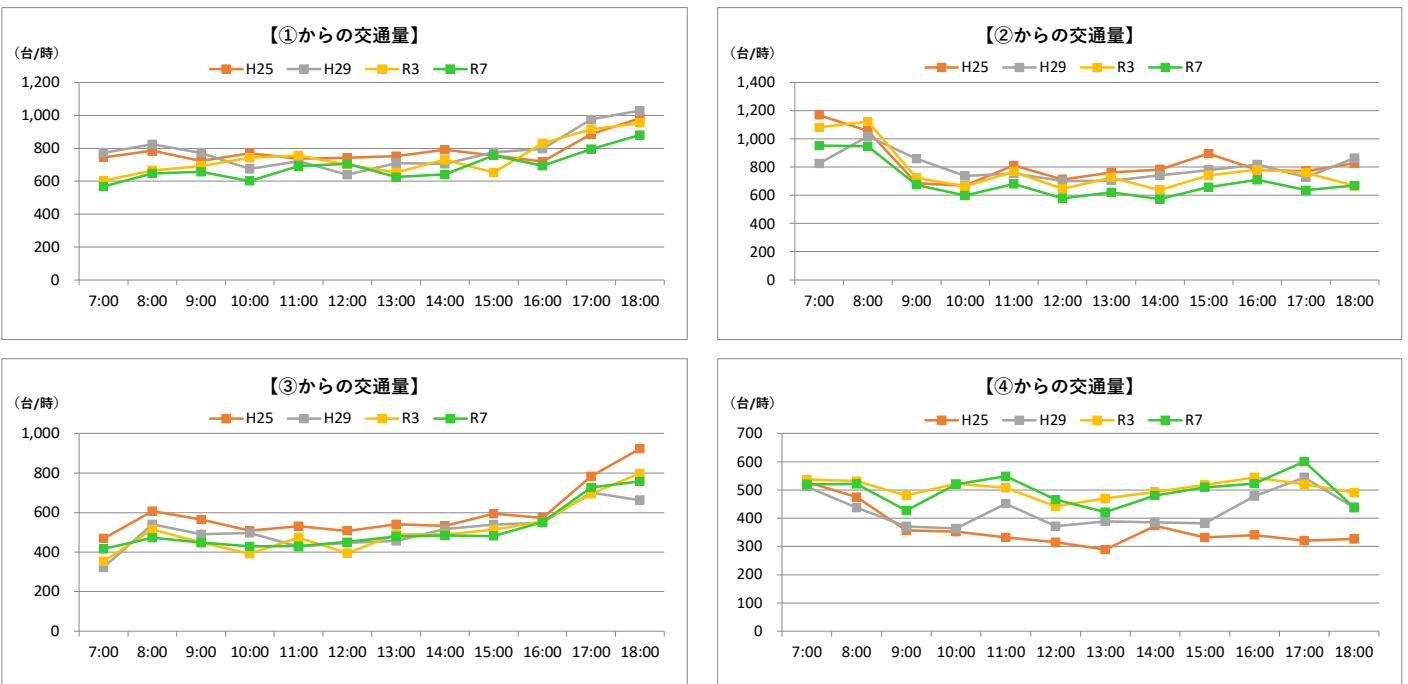
- 調査日時  
令和7年10月8日（水） 7:00～19:00（12時間）
- 方向別交通量（台/12時間）



## ●過年度交通量との比較（台/12時間）



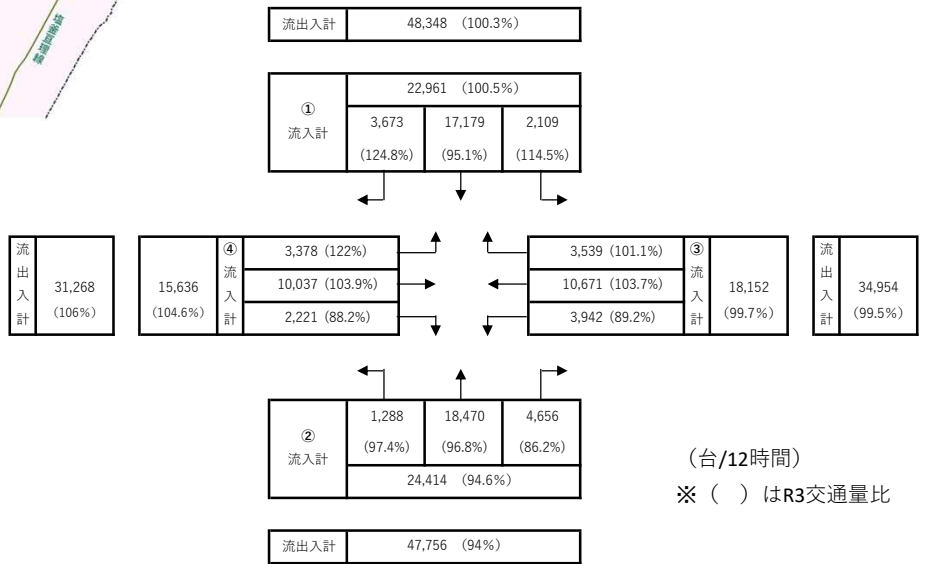
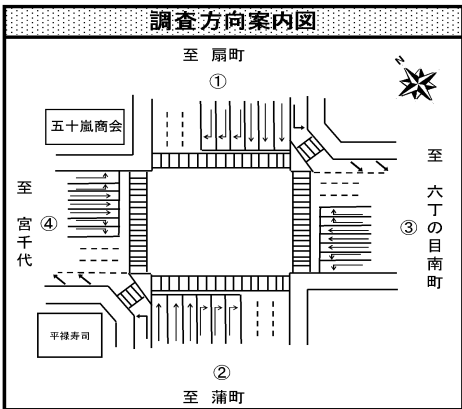
## ●時間帯別交通量（台/時）



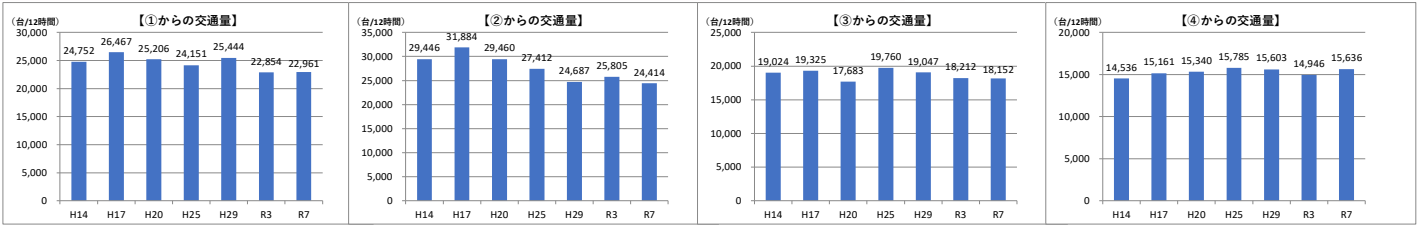
# <地点：若-7> 六丁の目交差点（若林区）



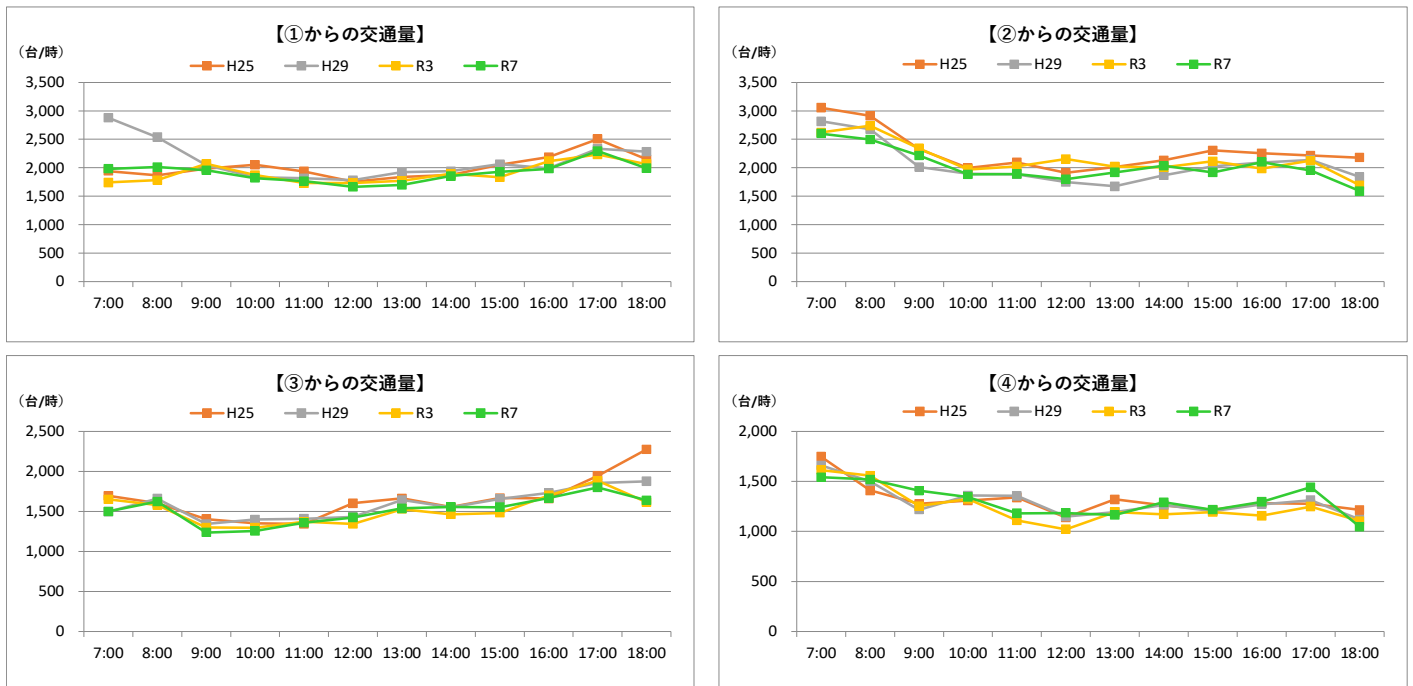
- 調査日時  
令和7年11月13日（火） 7:00~19:00（12時間）
- 方向別交通量（台/12時間）



## ●過年度交通量との比較（台/12時間）



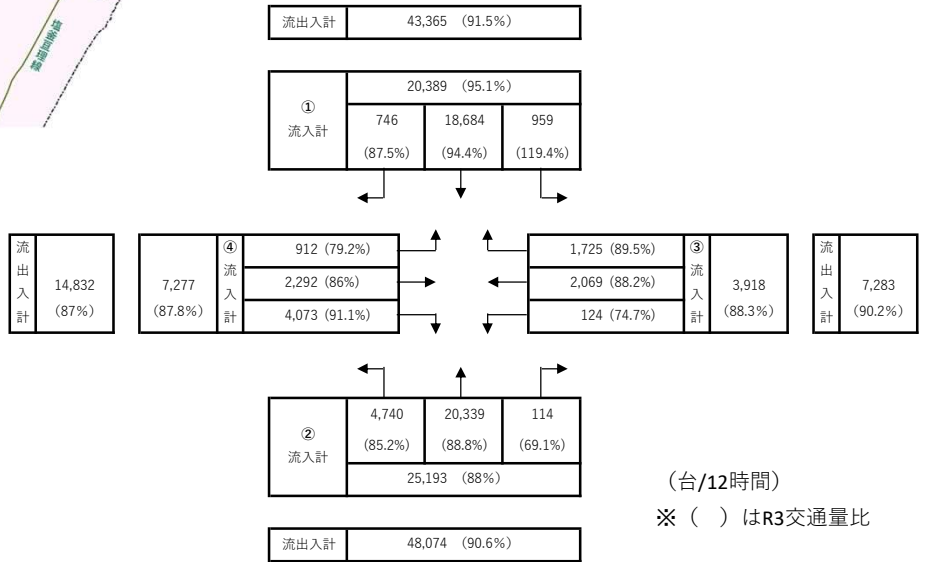
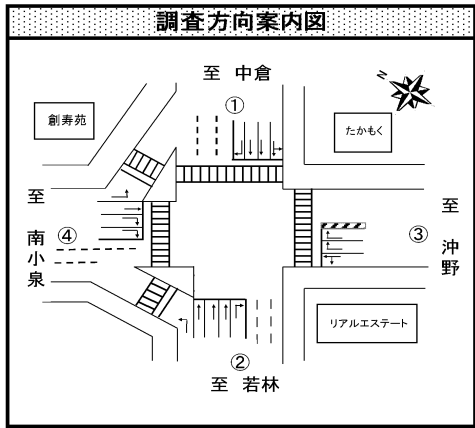
## ●時間帯別交通量（台/時）



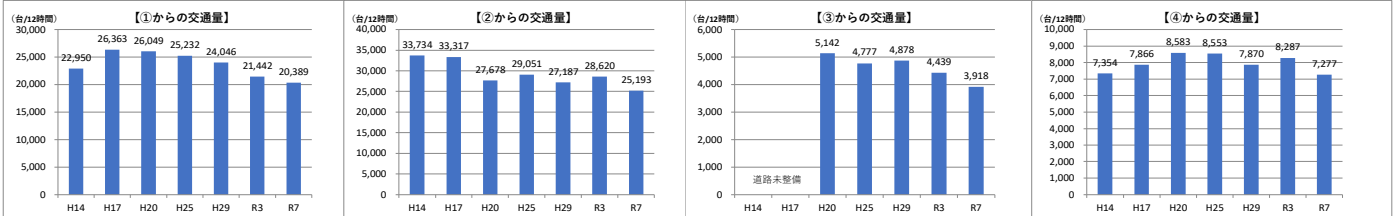
# <地点：若-8> 沖野一丁目交差点（若林区）



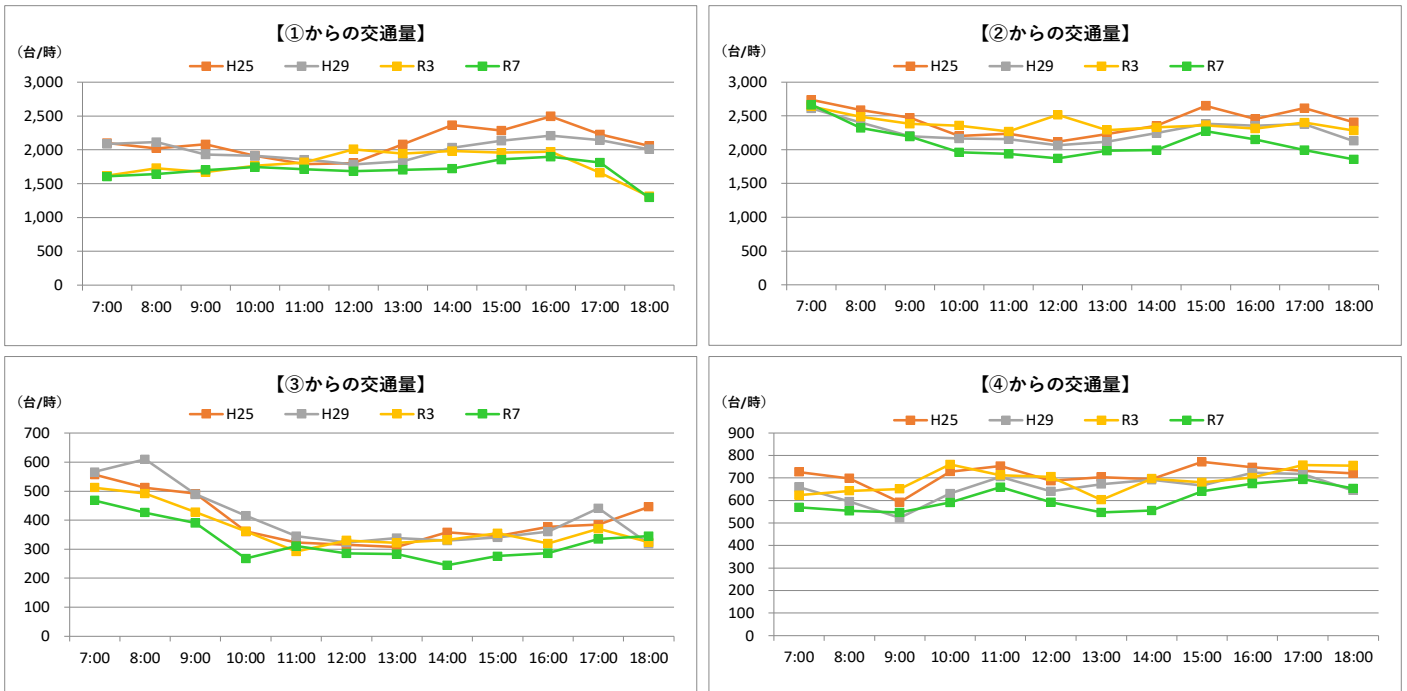
- 調査日時  
令和7年10月8日（水） 7:00~19:00（12時間）
- 方向別交通量（台/12時間）



## ●過年度交通量との比較（台/12時間）



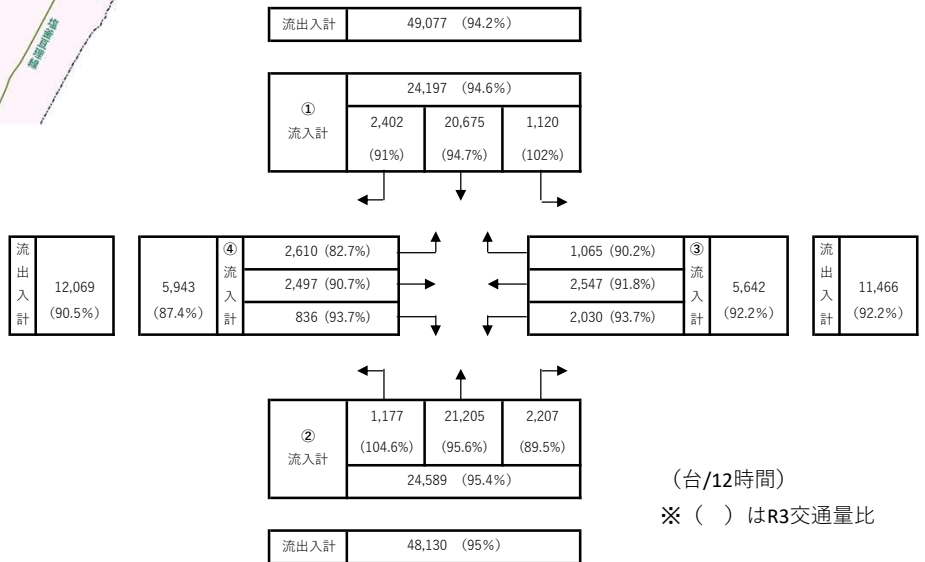
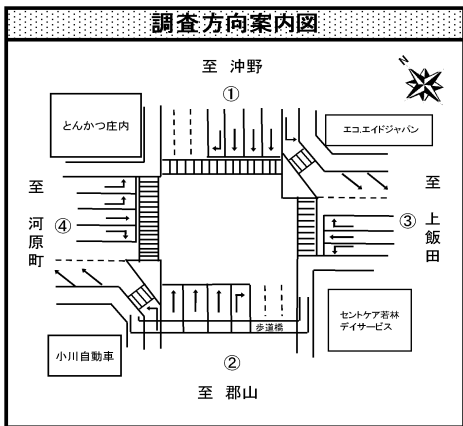
## ●時間帯別交通量（台/時）



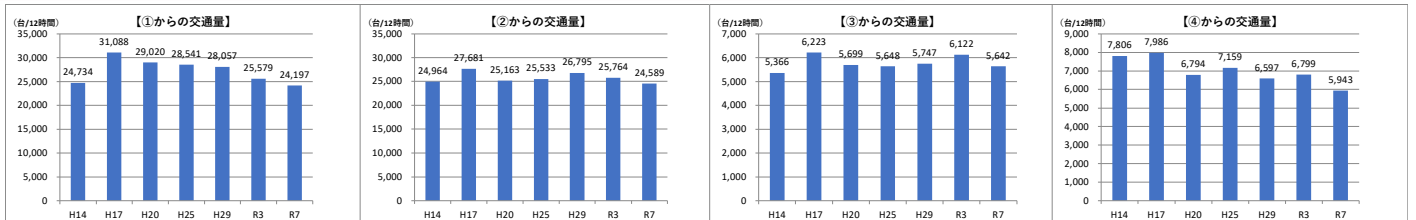
# <地点：若-9> 若林四丁目交差点（若林区）



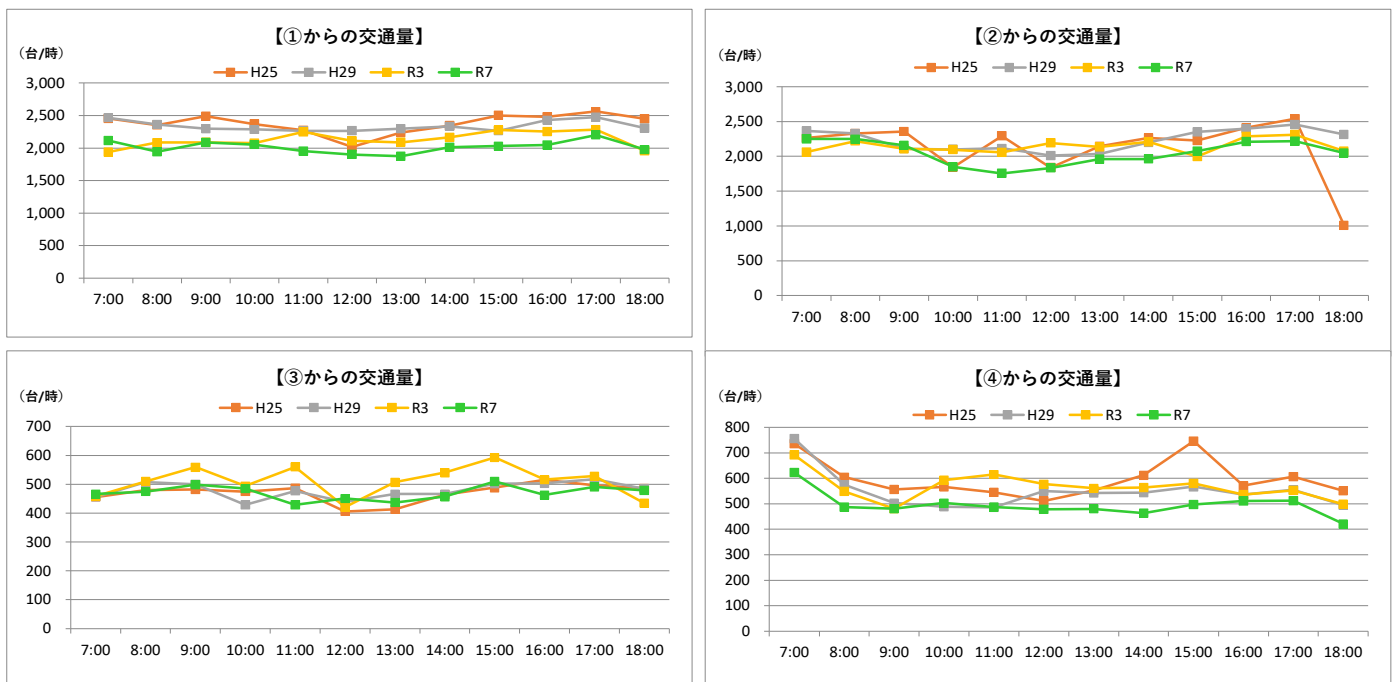
- 調査日時  
令和7年10月9日（木） 7:00～19:00（12時間）
- 方向別交通量（台/12時間）



## ●過年度交通量との比較（台/12時間）



## ●時間帯別交通量（台/時）



# <地点：若-14> 六丁の目南町交差点（若林区）



## ●調査日時

令和7年10月9日（木） 7:00~19:00（12時間）

## ●方向別交通量（台/12時間）

流出入計	11,013 (92.6%)
------	----------------

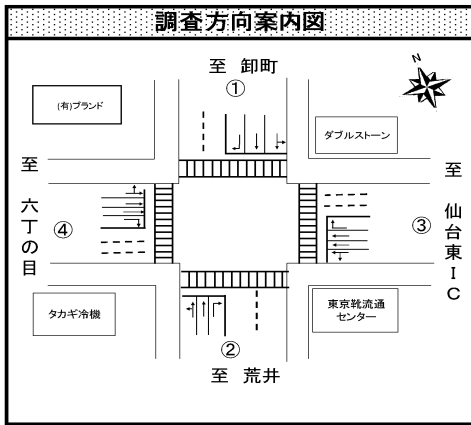
① 流入計	5,346 (91.3%)	1,015 (91.2%)	3,766 (93.2%)	565 (80.5%)
-------	---------------	---------------	---------------	-------------

流出入計	26,748 (87.4%)	④ 流入計	13,558 (85.7%)	1,057 (95.1%)	10,926 (82%)	1,575 (113.9%)	941 (96.6%)	11,070 (88.1%)	2,226 (77.3%)	③ 流入計	14,237 (86.7%)	流出入計	28,103 (85.3%)
------	----------------	-------	----------------	---------------	--------------	----------------	-------------	----------------	---------------	-------	----------------	------	----------------

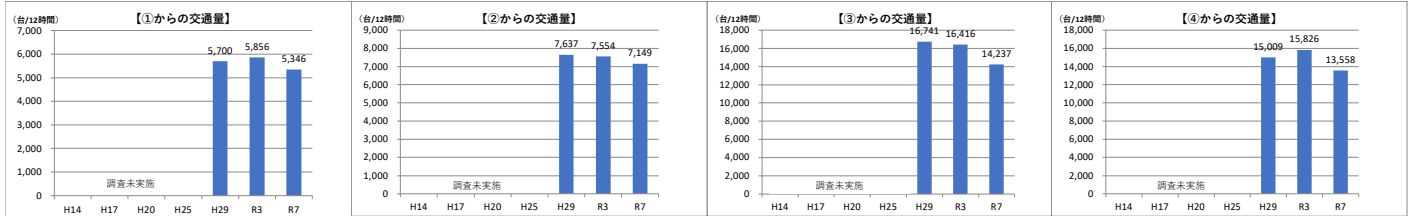
② 流入計	1,105 (100.9%)	3,669 (93%)	2,375 (94.5%)	7,149 (94.6%)
-------	----------------	-------------	---------------	---------------

流出入計	14,716 (92.8%)
------	----------------

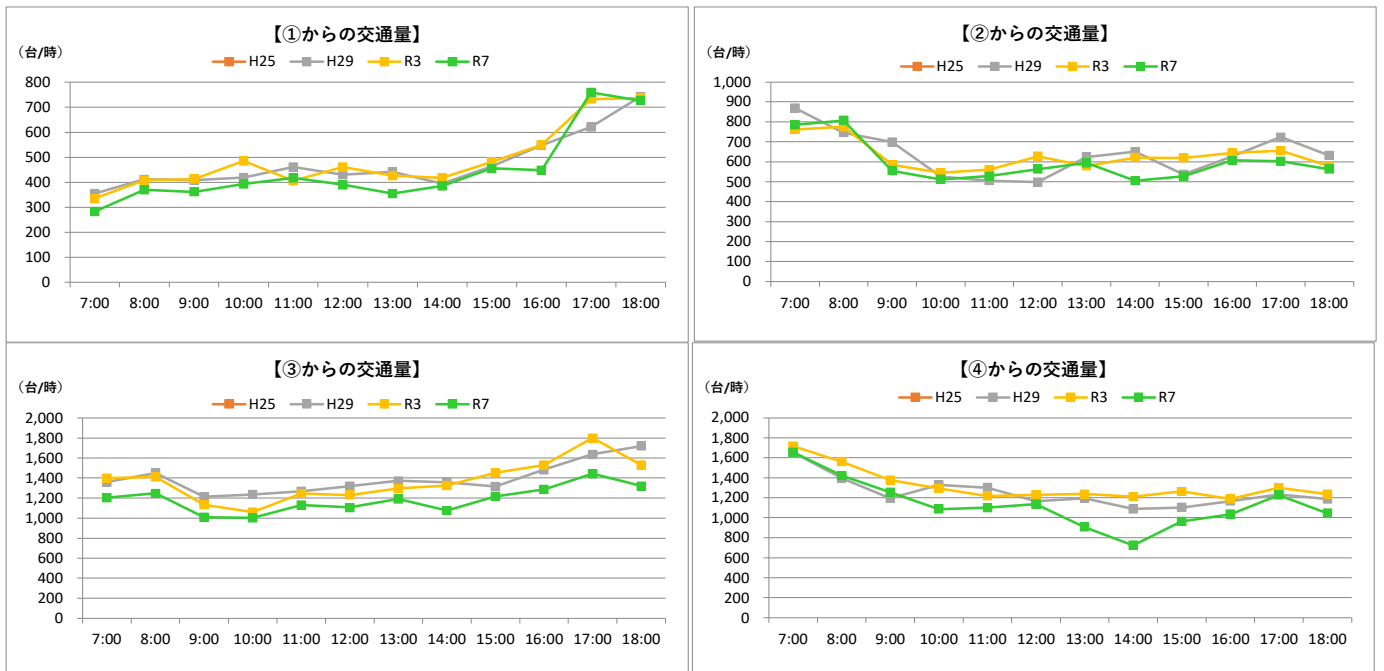
（台/12時間）  
※（ ）はR3交通量比



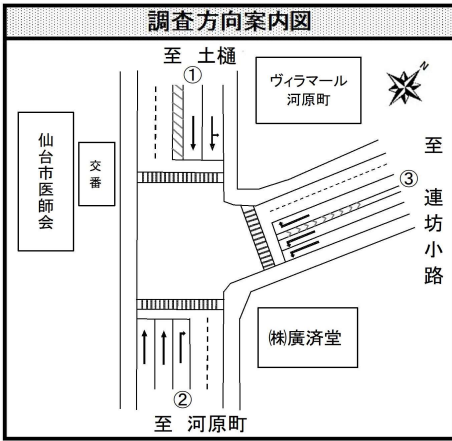
## ●過年度交通量との比較（台/12時間）



## ●時間帯別交通量（台/時）



# <地点：若-15> 舟丁交差点（若林区）

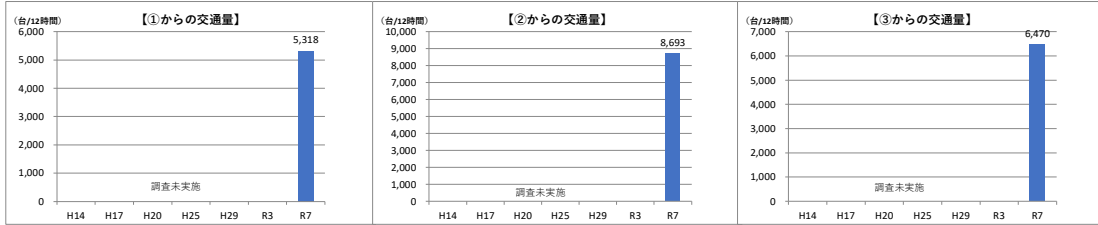


- 調査日時  
令和7年10月9日（木） 7:00~19:00（12時間）
- 方向別交通量（台/12時間）

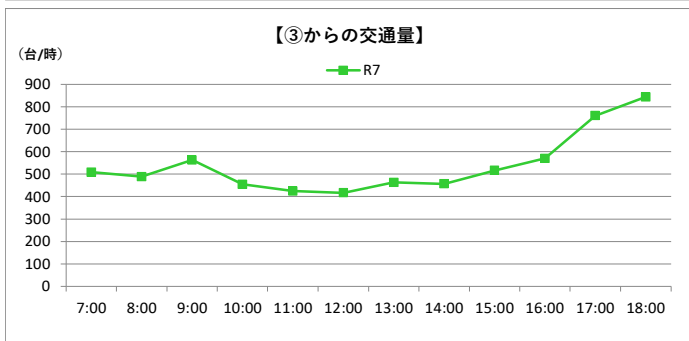
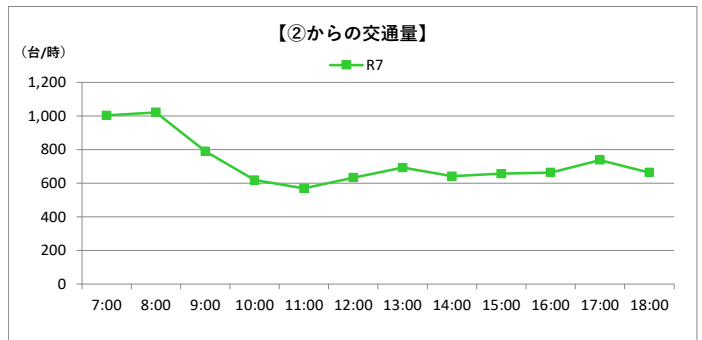
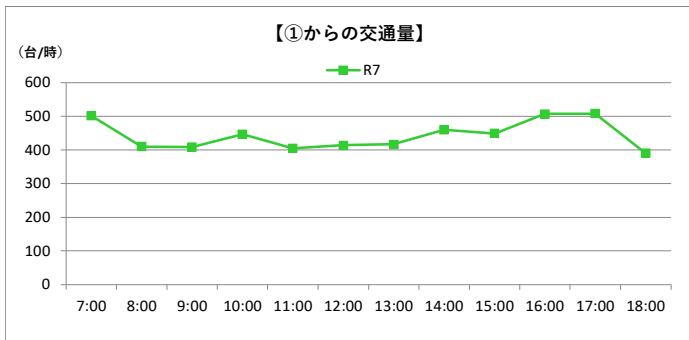
流出入計	11,137 (-%)		
① 流入計	-	4,337 (-%)	981 (-%)
	↓		
② 流入計	-	4,654 (-%)	4,039 (-%)
	8,693 (-%)		
③ 流入計	1,165 (-%)	-	5,305 (-%)
	↓		
流出入計	6,470 (-%)	11,490 (-%)	
流出入計	18,335 (-%)		

(台/12時間)  
※ ( ) はR3交通量比

## ●過年度交通量との比較（台/12時間）



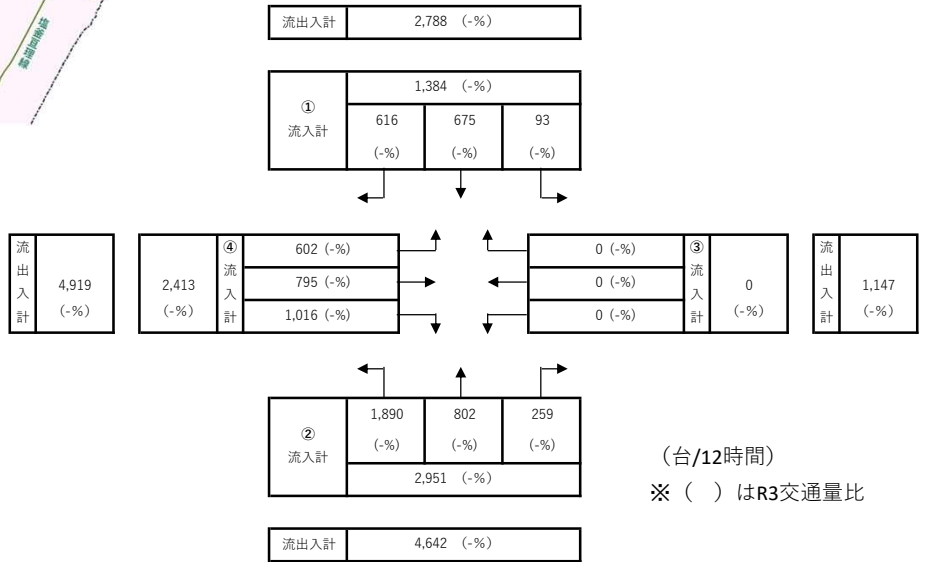
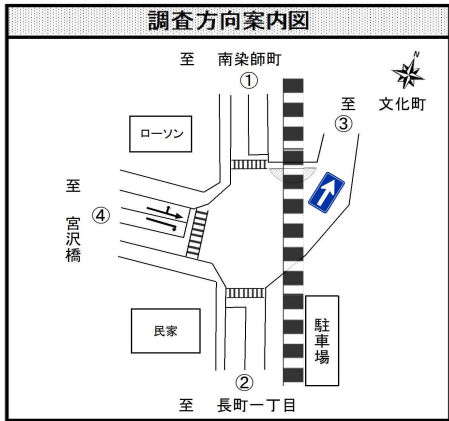
## ●時間帯別交通量（台/時）



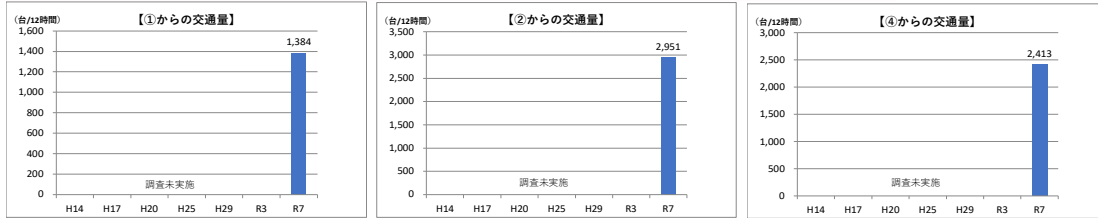
# <地点：若-16>八軒小路交差点（若林区）



- 調査日時  
令和7年10月9日（木） 7:00~19:00（12時間）
- 方向別交通量（台/12時間）



## ●過年度交通量との比較（台/12時間）



## ●時間帯別交通量（台/時）

