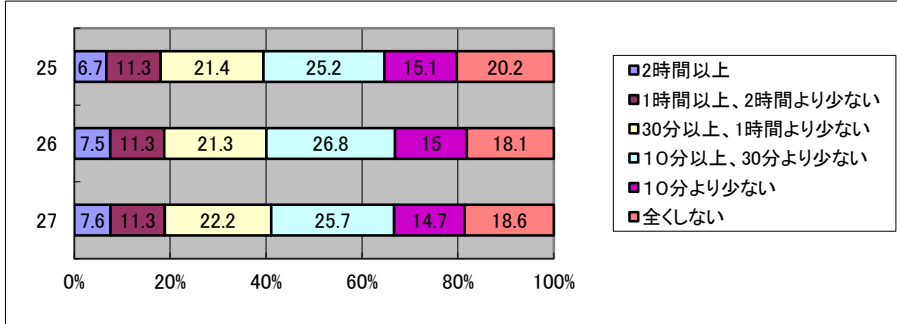


# 参考データ(仙台市)

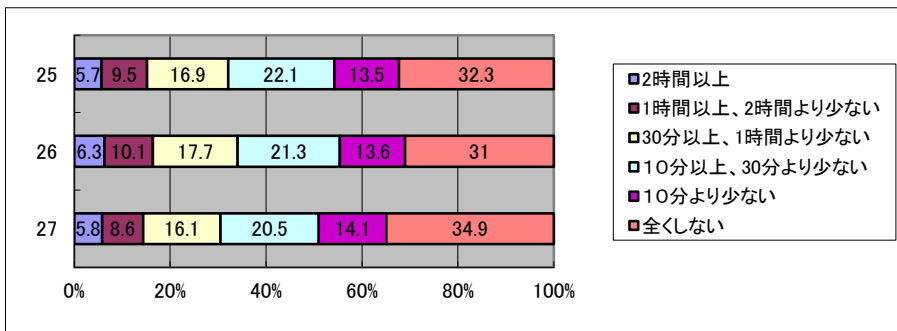
## 〔1〕 子どものすがた

### □ 1日の読書時間

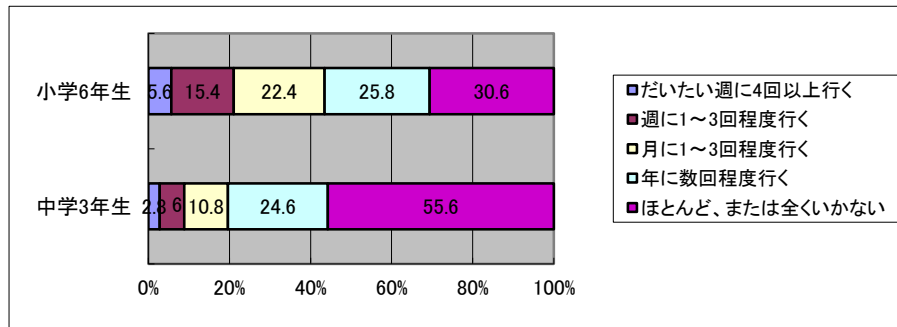
#### 【小学6年生】



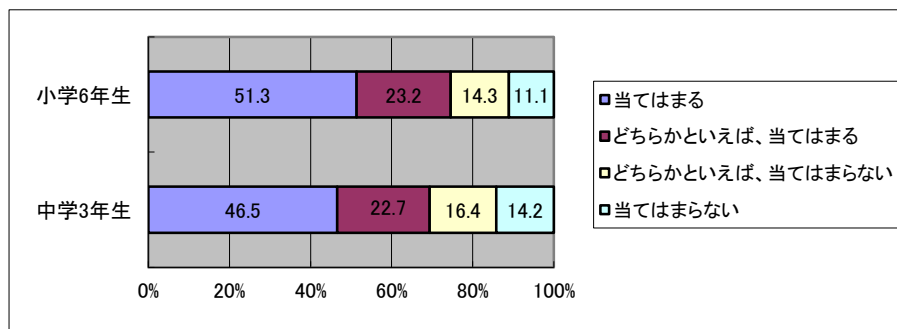
#### 【中学3年生】



### □ 学校図書館・室や地域の図書館へ行く頻度



### □ 読書が好き



出典:文部科学省「平成27年度全国学力・学習状況調査結果」  
資料:学びの連携推進室

## 〔2〕 学校での主な取り組み

### □学校図書館図書標準の達成状況

公立義務教育諸学校の学校図書館に整備すべき蔵書の標準として、平成5年3月に旧文部省が定めたもので、学級数に応じて定められている。

(例) 小学校で18学級の場合 … 10,360冊  
 中学校で12学級の場合 … 10,720冊

#### 【標準達成校】

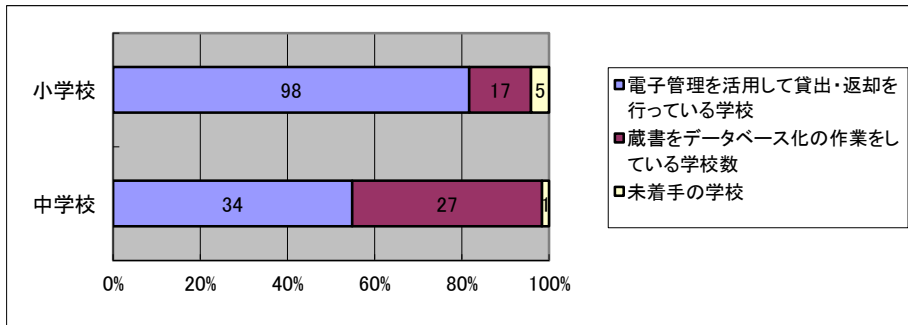
	23年度	24年度	25年度	26年度
小学校	108／122校	111／122校	110／121校	109／121校
(達成校の割合)	88.5%	91.0%	90.9%	90.1%
中学校	61／63校	59／63校	58／63校	59／63校
(達成校の割合)	96.8%	93.7%	92.1%	93.7%

※被災3校を除く

資料:学事課

### □蔵書のデータベース化の状況

学校図書館の図書資料をコンピュータで管理し、貸出・返却業務や蔵書検索等ができる状況であるかどうか。



(平成28年5月1日現在)資料:教育指導課

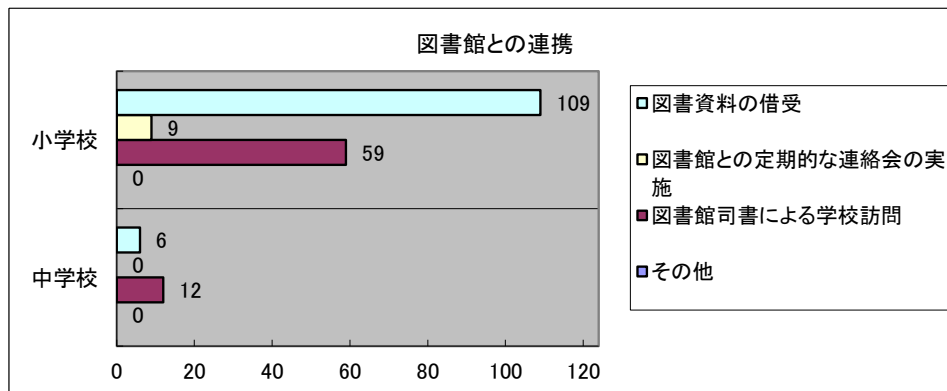
### □司書教諭の発令状況

学校図書館の運営・活用について中心的な役割を担う司書教諭の発令状況。  
 (12学級以上の学校に必ず配置しなければならないこととされている。)

	発令学校数	12学級以上の学校		11学級以下の学校	
		学校数	発令学校数	学校数	発令学校数
小学校	117／121校	96	96	25	7
中学校	54／63校	45	45	18	9

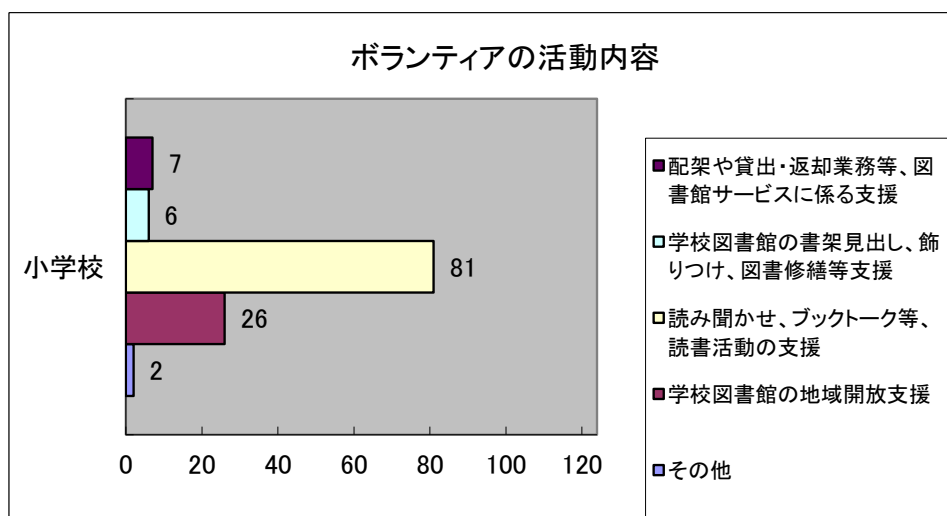
(平成28年5月1日現在)資料:教育指導課

## □図書館との連携



(平成28年5月1日現在、単位:校、複数回答あり)  
資料:教育指導課

## □ボランティアの活用状況

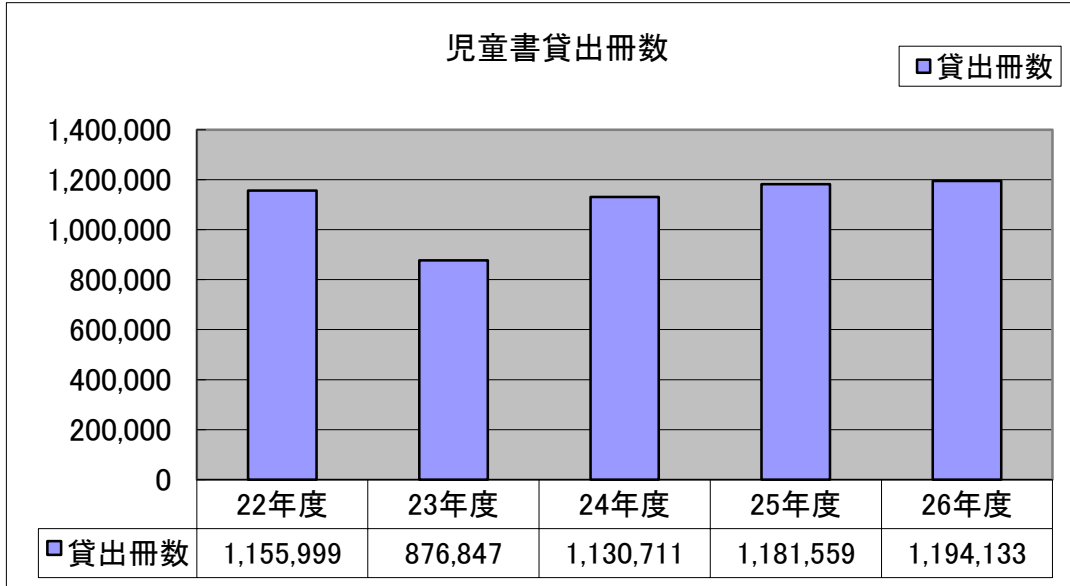


(平成28年5月1日現在、単位:校、複数回答あり)資料:教育指導課

### 〔3〕 図書館での主な取り組み

#### □児童書貸出冊数の推移

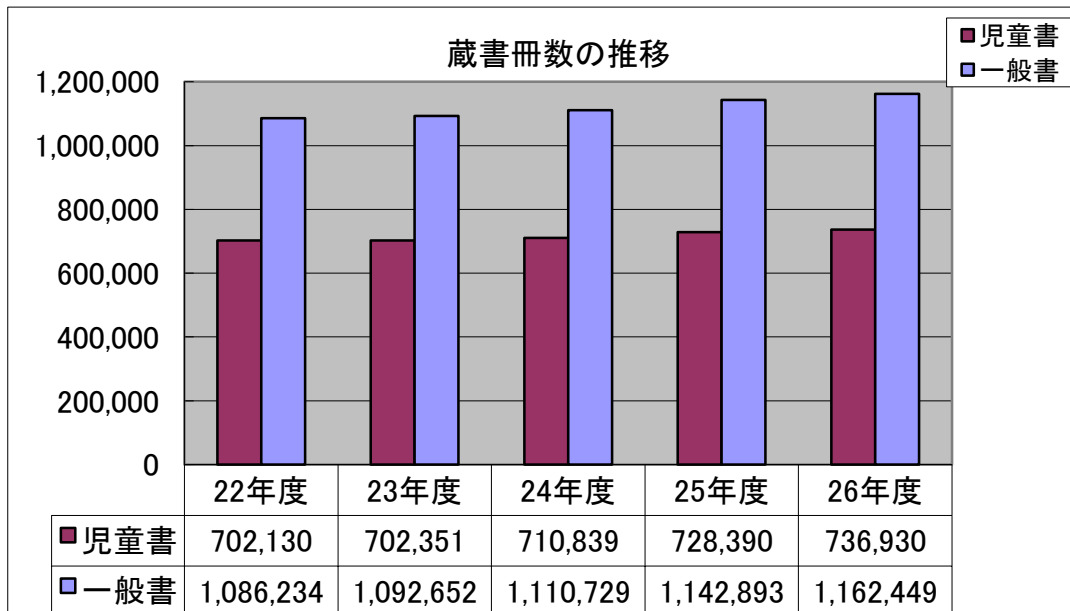
市民・広瀬・宮城野・榴岡・若林・太白・泉図書館利用分  
団体、文庫、郵送貸出を除く。



出典:「平成27年度仙台市図書館要覧」H27.11発行

#### □蔵書冊数の推移

(各年度年度末の数値)



出典:「平成27年度仙台市図書館要覧」H27.11発行

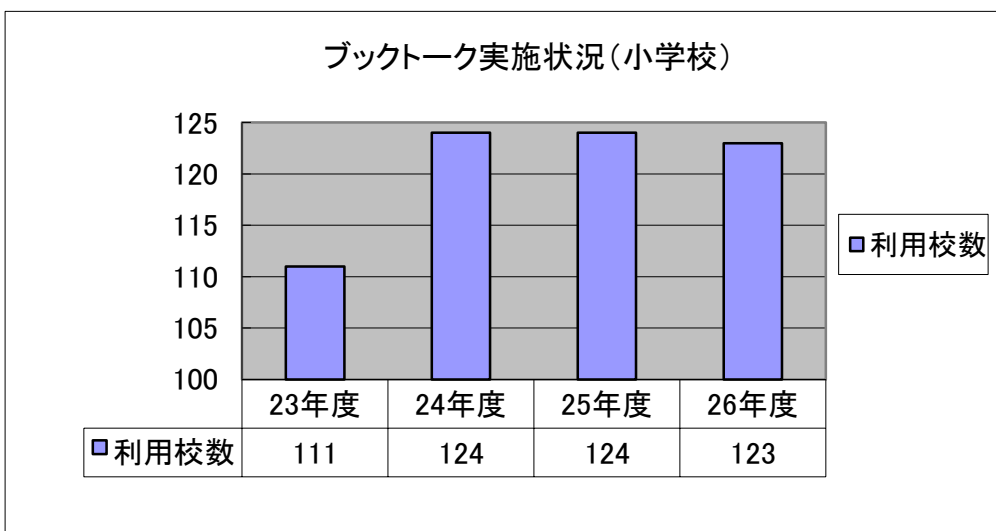
## □学校との連携

### ○ブックトーク

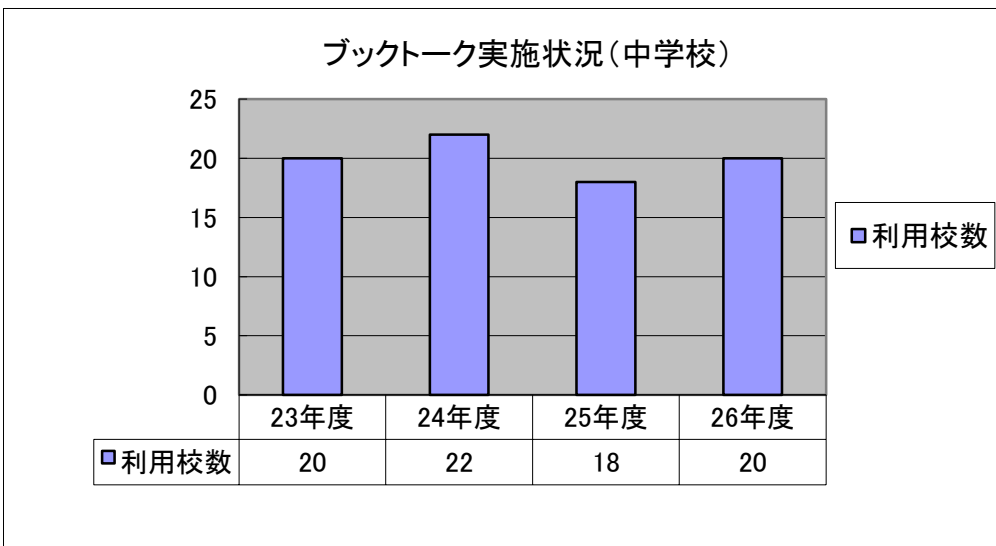
図書館職員が学校を訪問して、特定のテーマで図書資料を順序良く紹介しながら解説し、子どもが自ら本を手にし読むように導く手法を用いた授業を行っている。

(平成21年度からは市立全小学校の4年生を対象として実施。中学校は希望を受けて実施。)

#### 【小学校】



#### 【中学校】

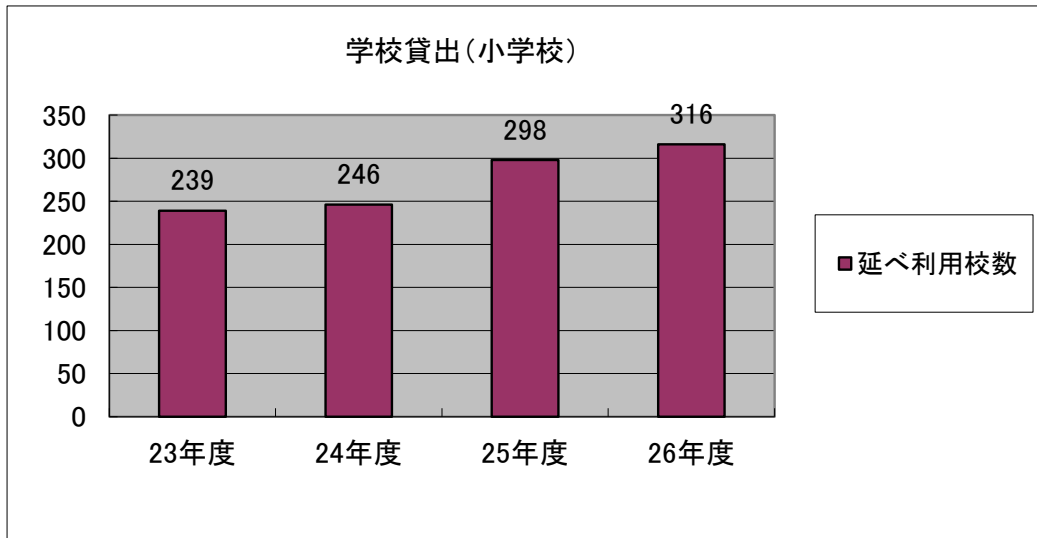


出典:「平成27年度仙台市図書館要覧」H27.11発行

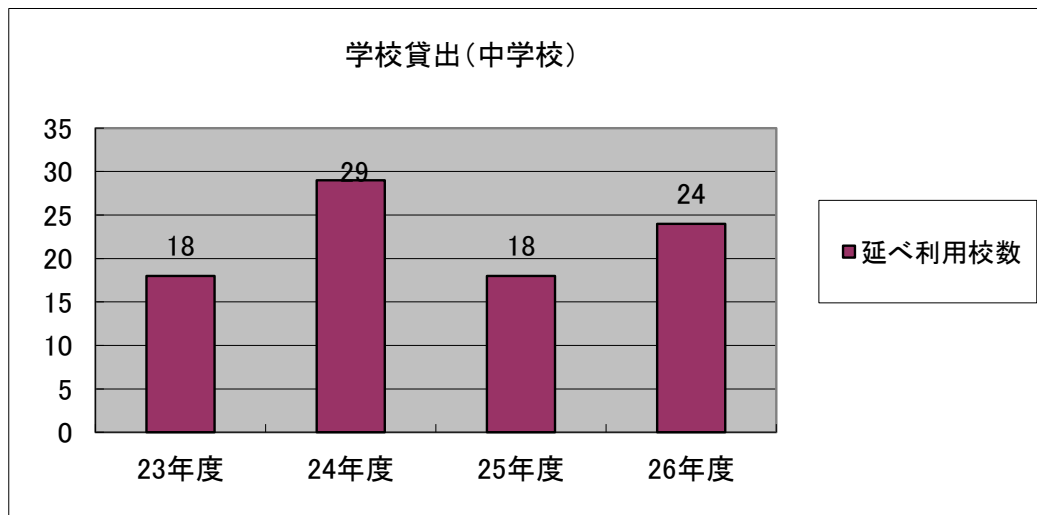
## ○学校貸出

1ヶ月100冊を限度とした、教科指導や学校行事、ブックトーク等に活用できる本の貸し出し

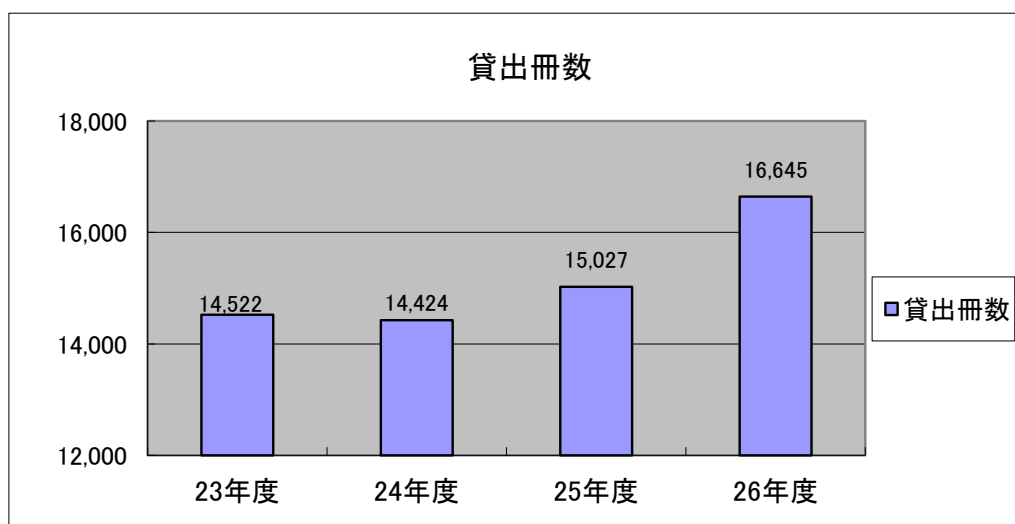
### 【小学校】



### 【中学校】



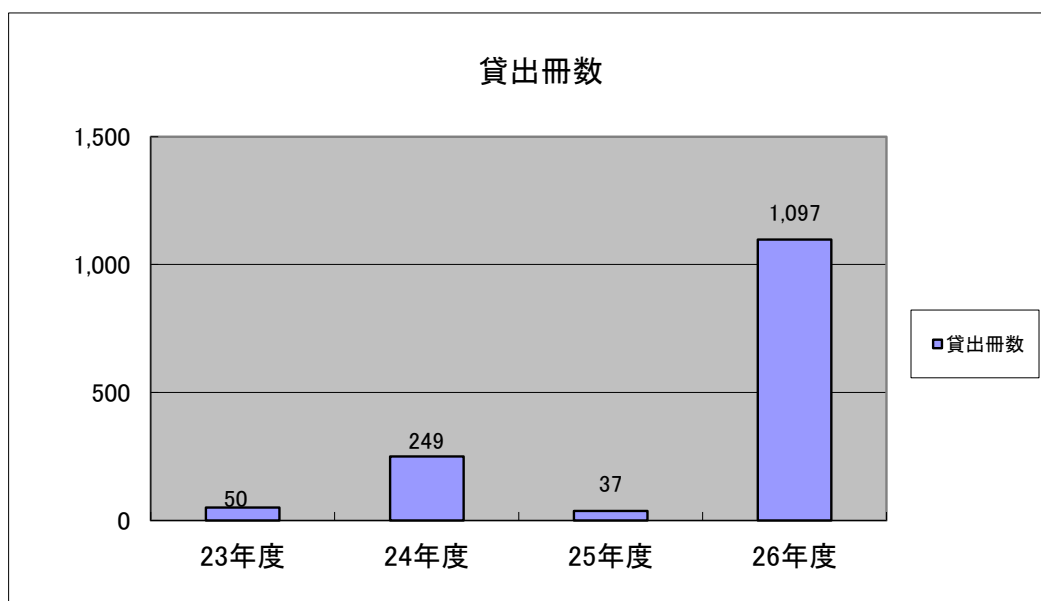
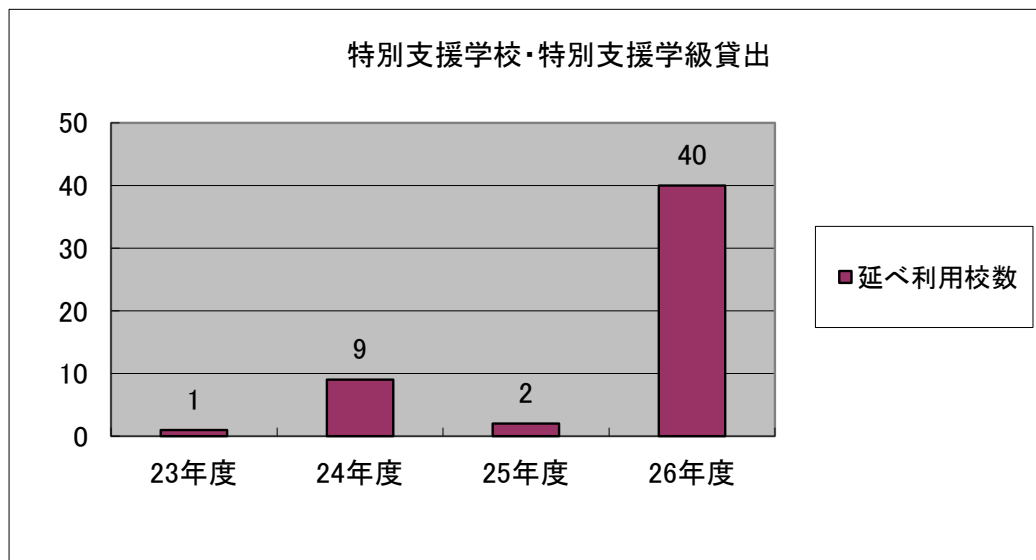
### 【小・中学校】



## ○特別支援学校・特別支援学級貸出

1ヶ月50冊を限度とし、点字絵本、さわる絵本、大活字本等特別支援学校及び特別支援学級の児童が利用できる本の貸し出し

(特別支援学校貸出は平成23年度、特別支援学級貸出は平成24年度より実施)

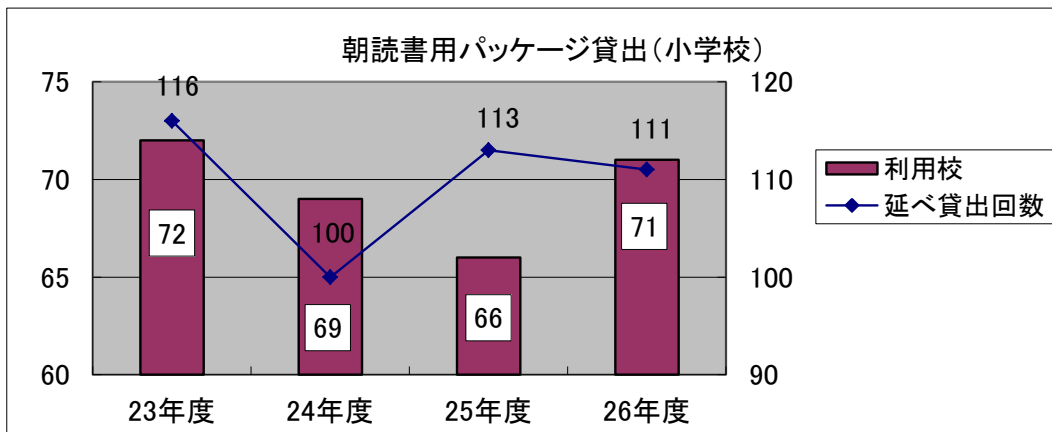


出典:「平成27年度仙台市図書館要覧」H27.11発行

## ○朝読書用パッケージ貸出

1セット120冊として小学生向けに選書した朝読書用の本の貸し出し

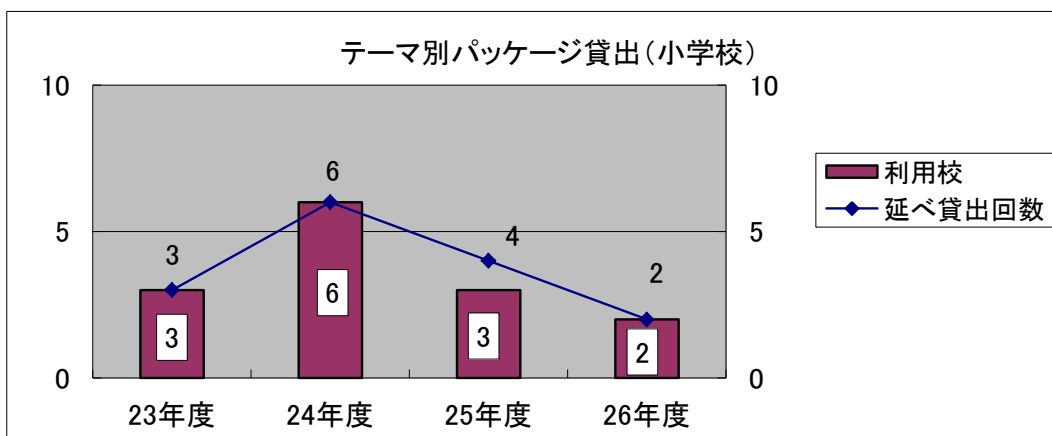
### 【小学校】



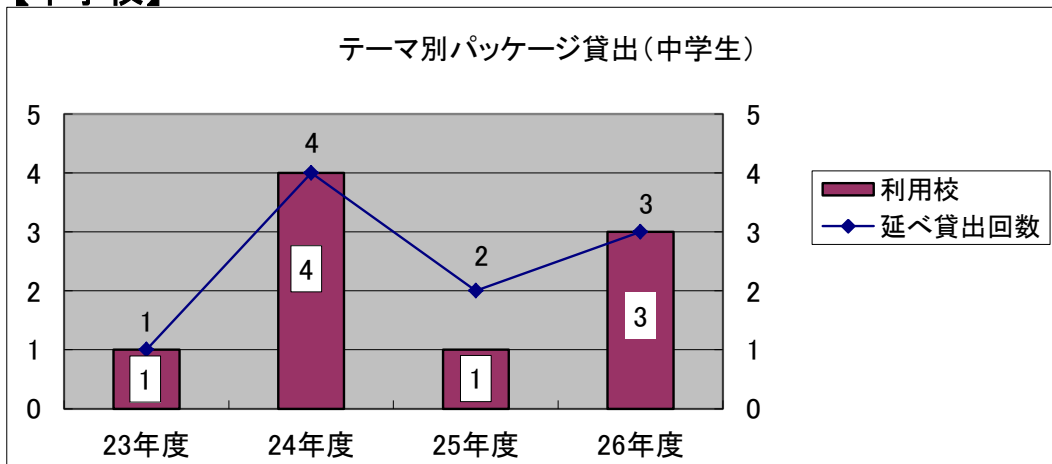
## ○テーマ別パッケージ貸出

1セット40冊として、テーマごと(絆、人生、夢など)に選書した本の貸し出し

### 【小学校】



### 【中学校】



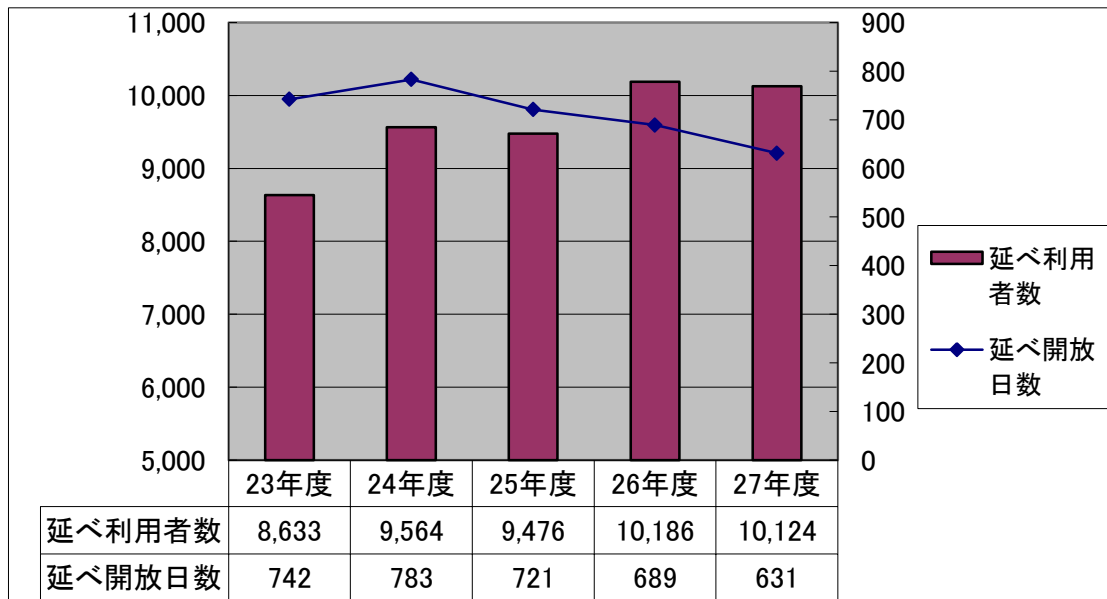


## [4] 家庭・地域への主な支援

### □学校図書室等の開放

市立学校の図書室や特別教室を週末に開放し、図書の貸し出しや読書スペースの提供を行っている。実施校ごとに設置する施設開放委員会が運営しており、その学校の児童だけでなく、地域住民が利用できる学校もある。

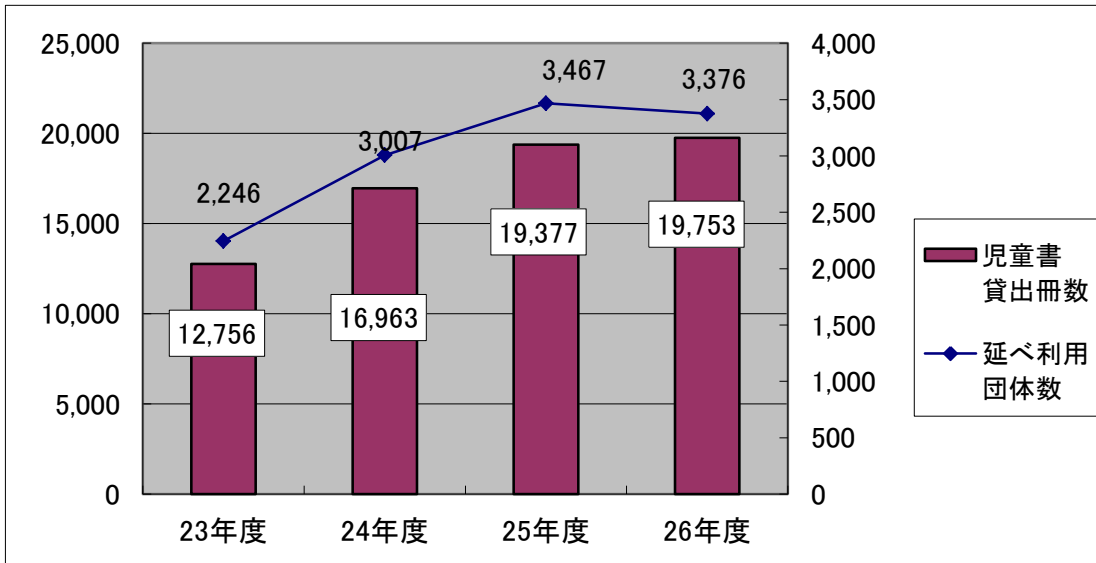
	23年度	24年度	25年度	26年度	27年度
開設数	25	26	25	23	21



資料:「学校図書室開放事業実績」生涯学習課

## [5] ボランティア活動への主な支援

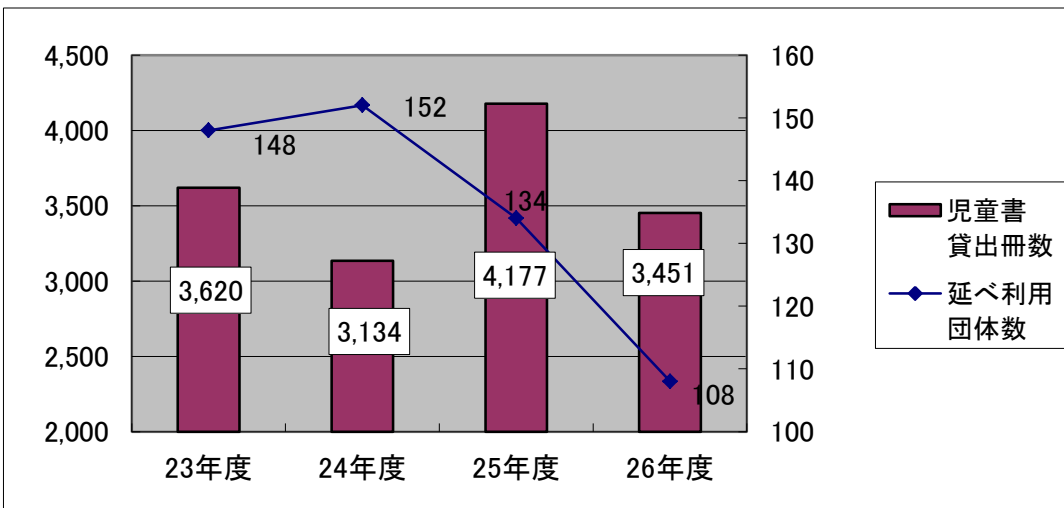
### □図書館によるボランティアグループ等への貸出



	23年度	24年度	25年度	26年度
団体登録数	156	170	186	198

出典:「平成27年度仙台市図書館要覧」H27.11発行

### □図書館による地域文庫・家庭文庫への支援



	23年度	24年度	25年度	26年度
団体登録数	25	24	27	27

出典:「平成27年度仙台市図書館要覧」H27.11発行