

## 資料 2

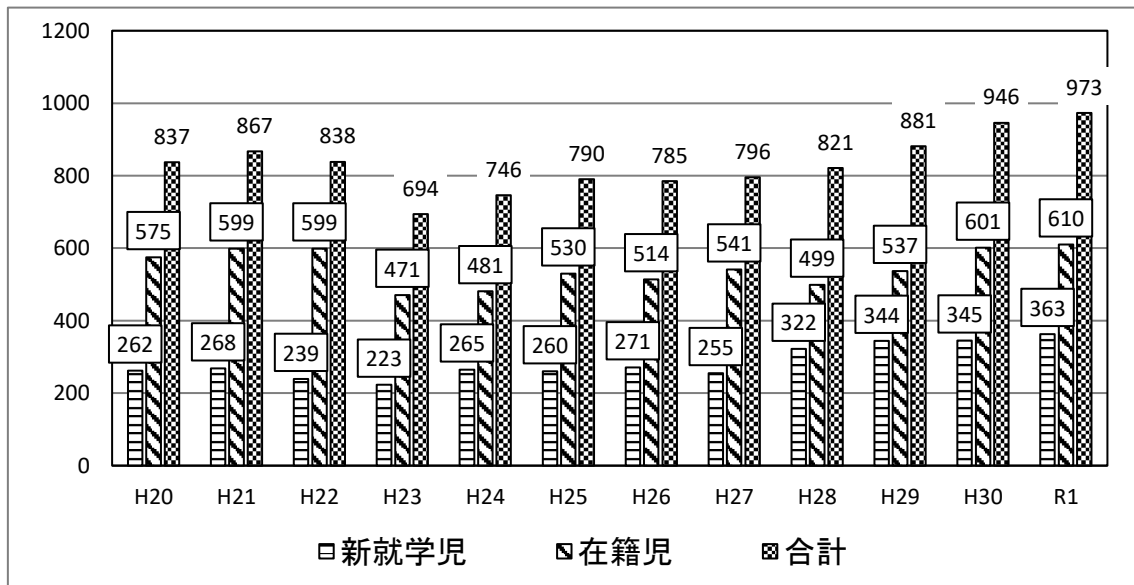
### 1 仙台市就学支援委員会の構成

仙台市就学支援委員会

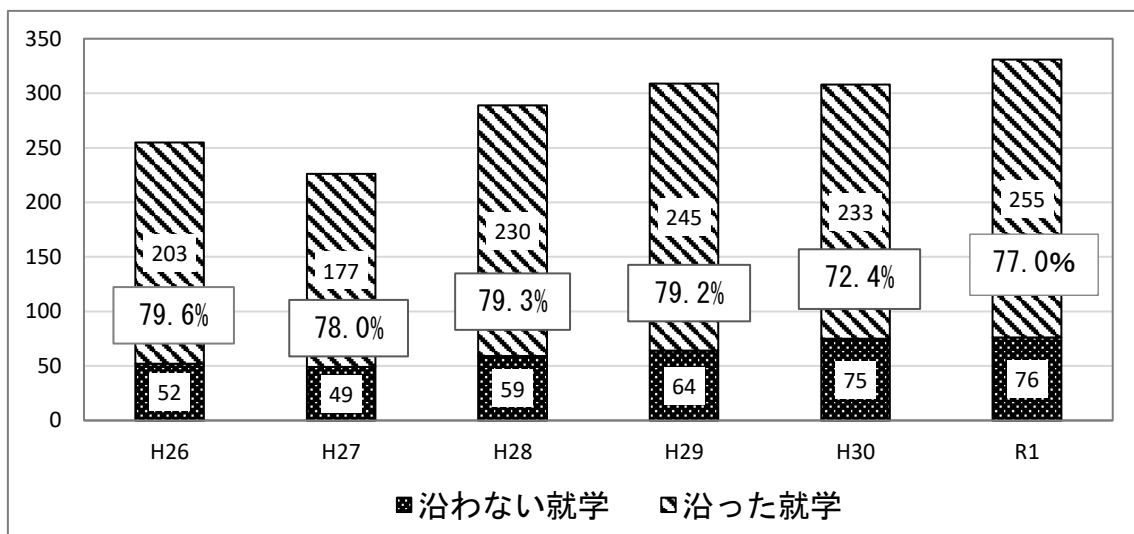
委員：60人，専門員：55人

部会：知的障害5，自閉症・情緒障害6，肢体不自由1，病弱・身体虚弱1，視覚障害1，聴覚障害1，言語通級1，LD等通級2

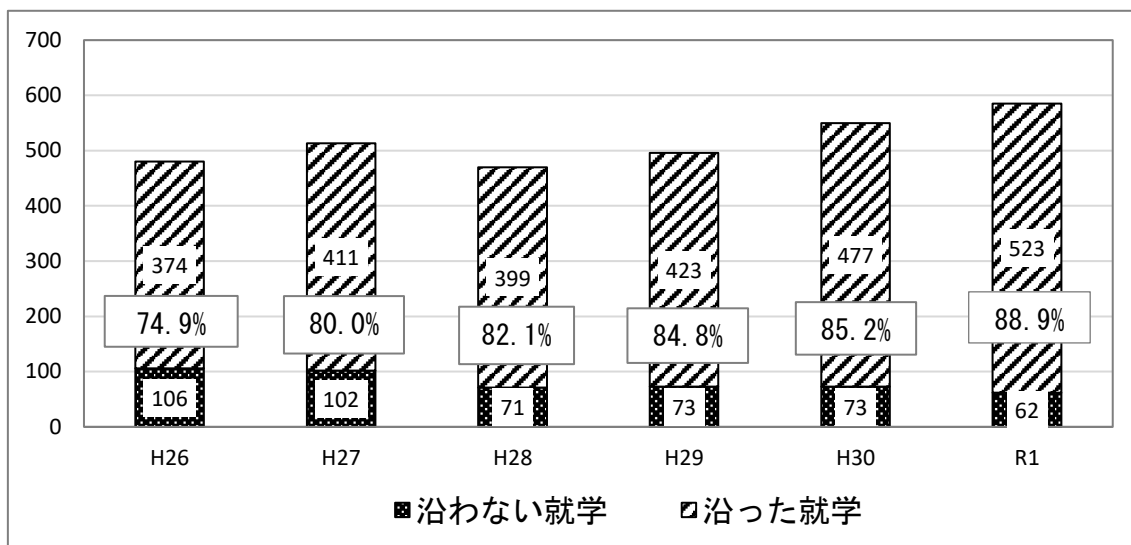
### 2 市就学支援委員会での審議件数



### 3 仙台市就学支援委員会の判断結果に沿った就学をした新就学児の割合



#### 4 仙台市就学支援委員会の判断結果に沿った就学をした在籍児の割合



#### 5 仙台市就学支援委員会での審議に関わった人数・時間

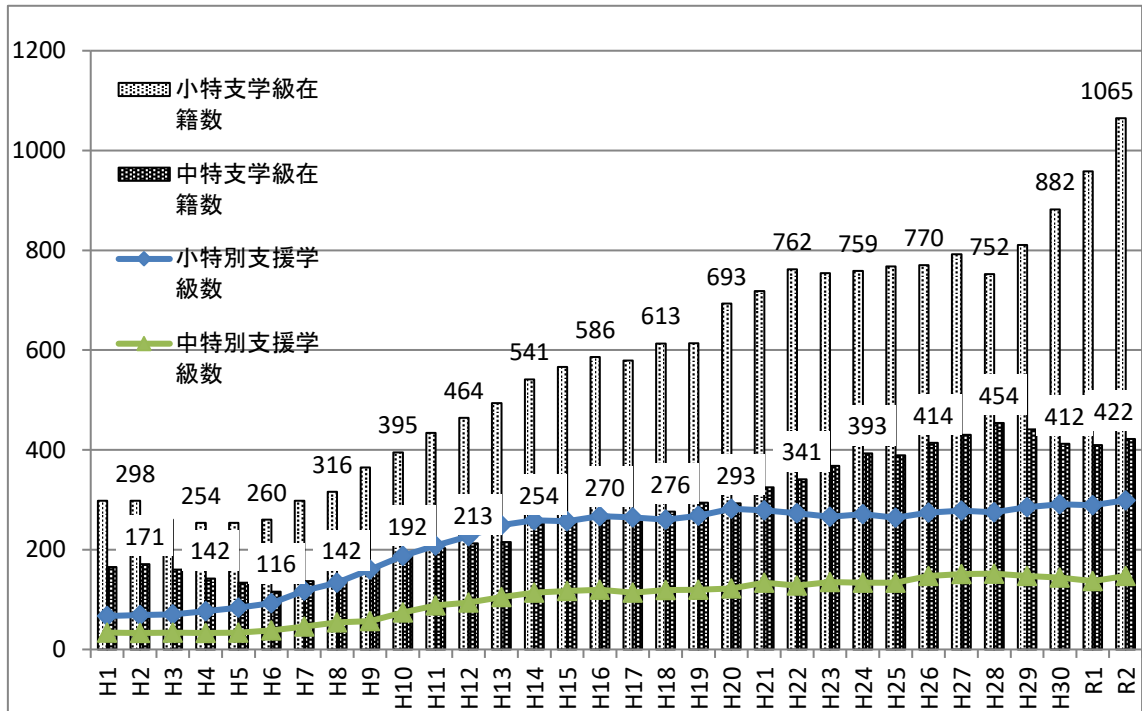
	委員	専門員	合計
就学支援に関わった延べ人数	252人	574人	826人
就学支援にかかった合計時間	64時間	107時間	171時間

#### 6 新就学児相談会参加件数

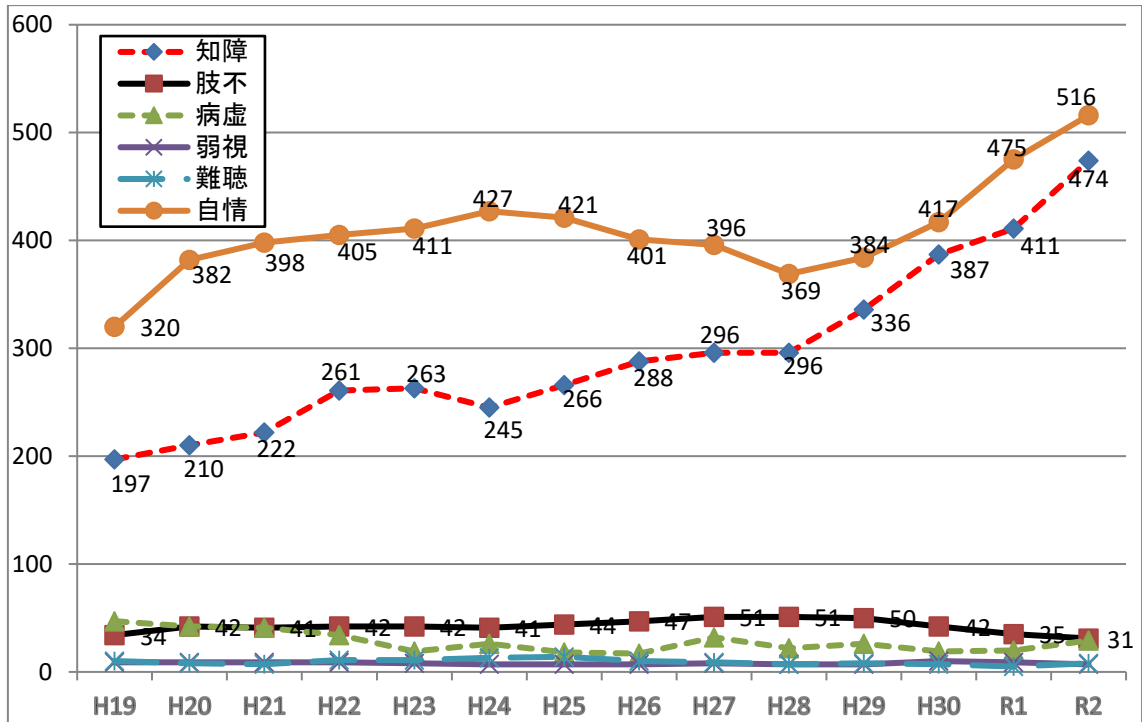
	H27	H28	H29	H30	R1	R2
参加件数	224	293	290	276	308	301

- ・ 毎年8月上旬に4日間実施
- ・ 55人の専門員（小中学校教諭）が相談員として対応
- ・ 専門員を対象とする相談会の事前研修を2日間実施
- ・ R1相談会に関わった専門員の延べ人数185人

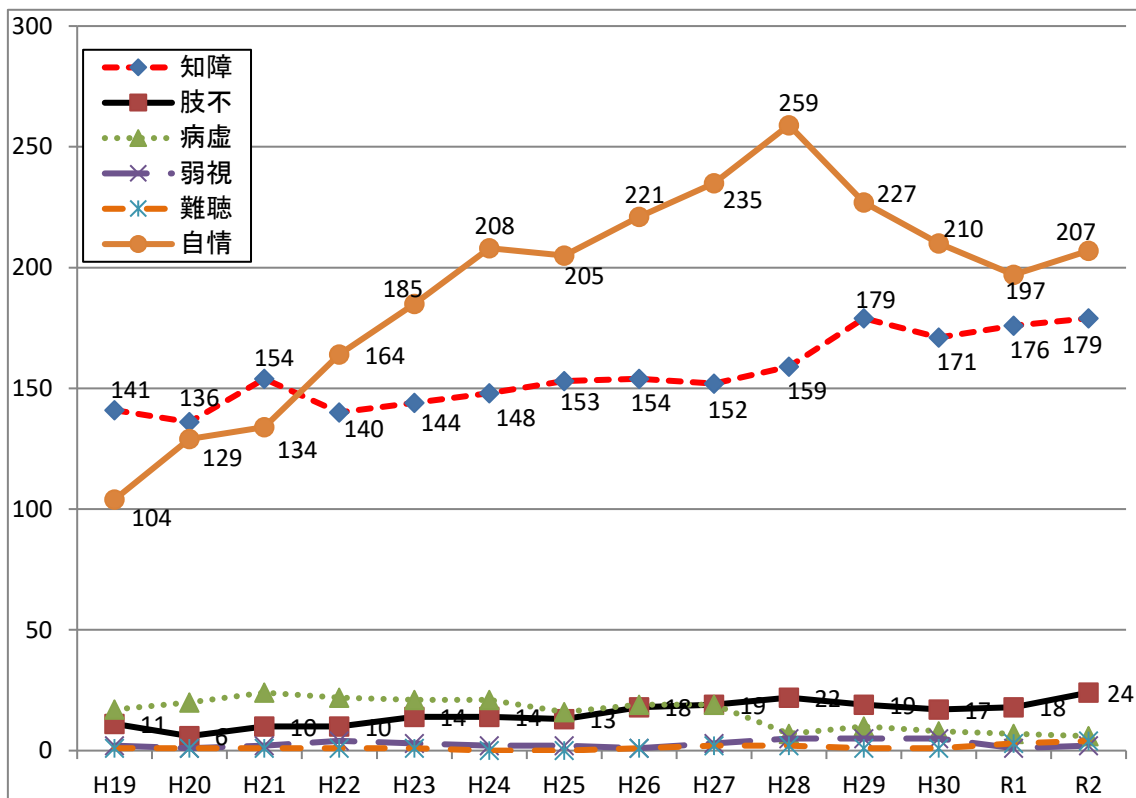
## 7 特別支援学校，特別支援学級等在籍者数推移



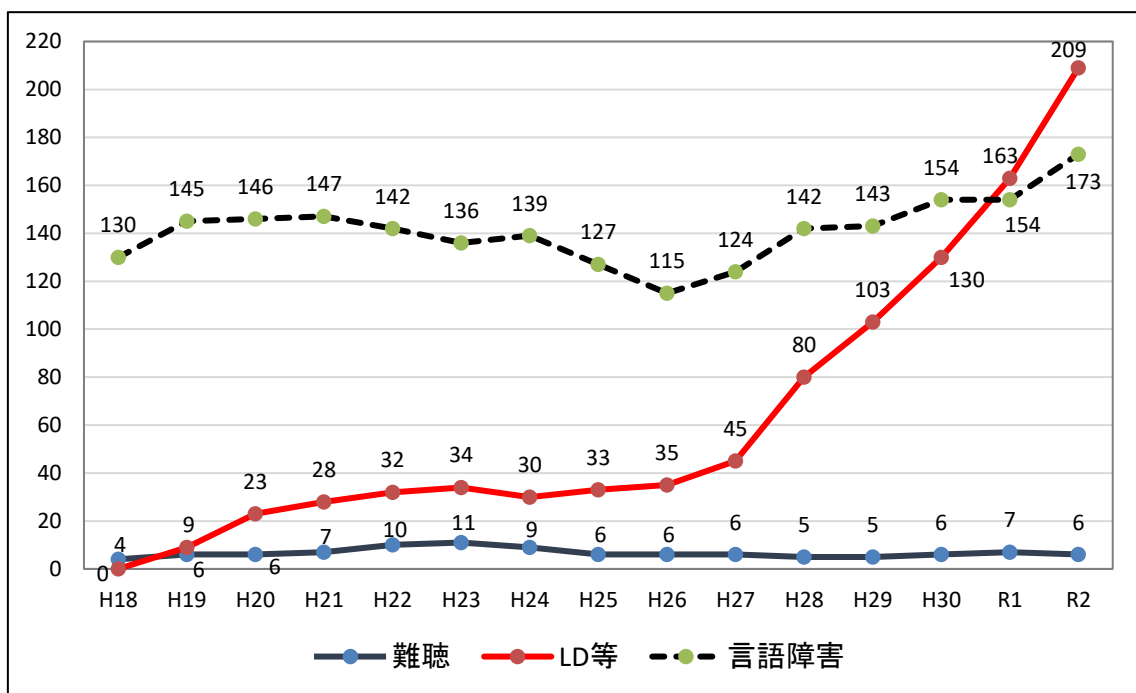
## 8 小学校特別支援学級在籍数



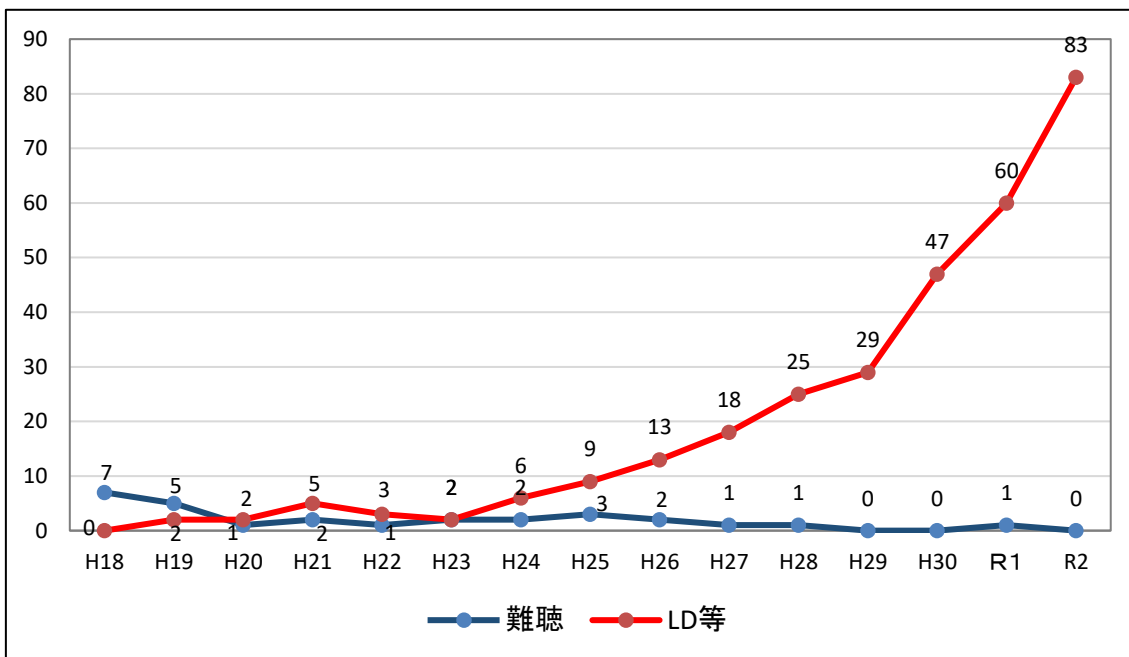
### 9 中学校特別支援学級在籍数



### 10 小学校通級指導教室通級児童数



### 1 1 中学校通級指導教室通級生徒数



### 1 2 通常の学級で配慮が必要な児童生徒数

