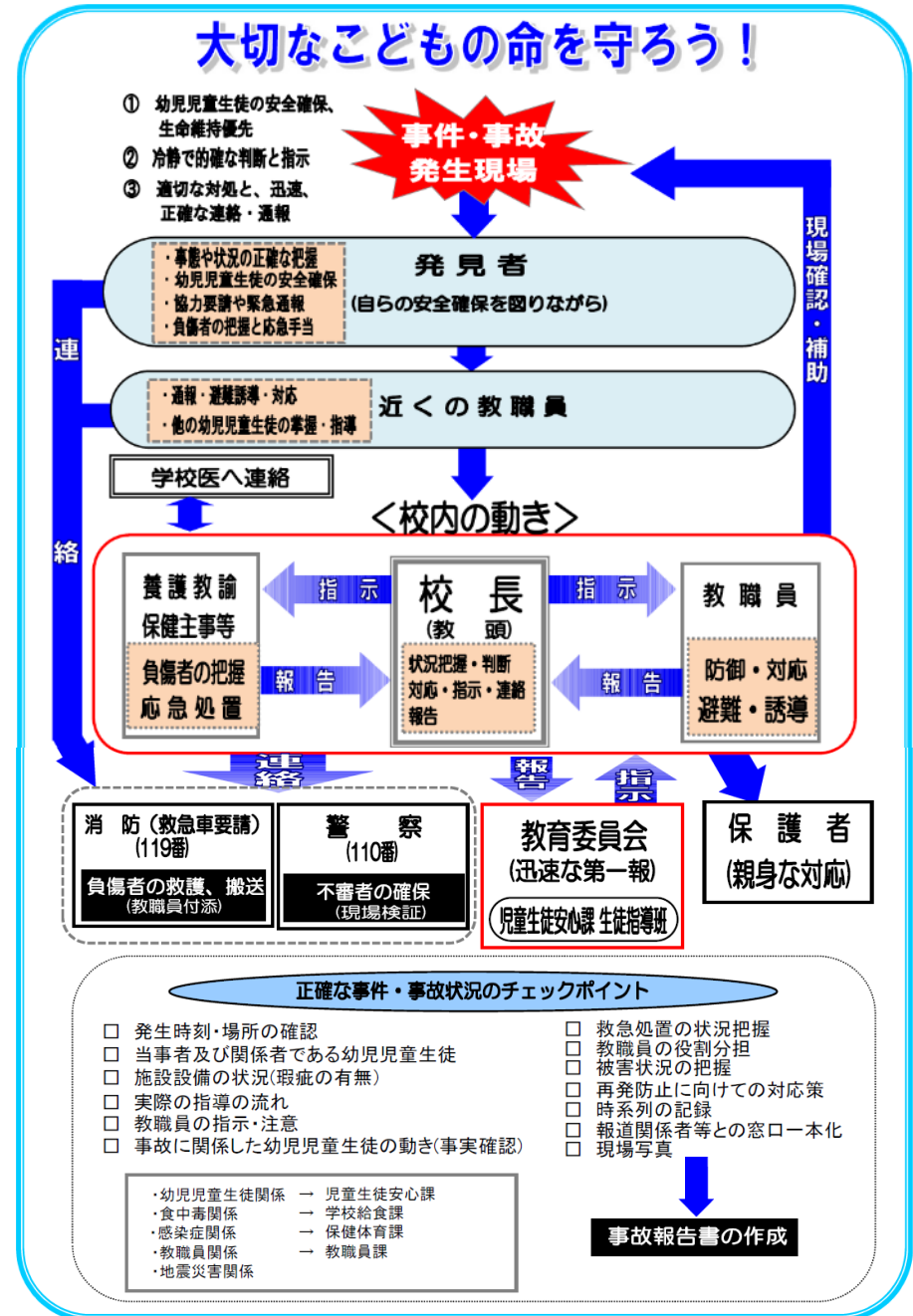


相談窓口一覧

	相談機関	相談電話番号等	相談時間
1	仙台市いじめ等相談支援室 S-KET (仙台市いじめ対策推進室)	0120-303-836 s-ket@city.sendai.jp	月・水・木・土 10:00~17:00 火・金 12:00~19:00 ※日曜祝日、年末年始を除く
2	24 時間いじめ相談専用電話 (仙台市教育委員会)	0120-81-2455	24 時間 365 日
3	仙台市教育相談室 (仙台市教育委員会)	022-214-0002	平日 9:00~17:00
4	いじめ相談受付メール (仙台市教育委員会)	soudan@city.sendai.jp	
5	児童相談所電話相談 (仙台市児童相談所)	022-718-2580	平日 8:30~17:00
6	親子こころの相談室 (仙台市児童相談所)	022-219-5220	平日 8:30~17:00
7	こども若者電話相談 ヤングケアラー相談 (仙台市こども若者相談支援センター)	0120-783-017	24 時間 365 日
8	子育て何でも電話相談 (仙台市こども若者相談支援センター)	022-216-1152	平日 8:30~17:00
9	24 時間子供 SOS ダイアル (文部科学省)	0120-0-78310 (なやみ言おう)	24 時間 365 日
10	子供の相談ダイヤル (宮城県総合教育センター)	022-784-3568	平日 9:00~16:00 ※土日祝日・年末年始を除く
11	いじめ 110 番 (宮城県警察本部)	022-221-7867	平日 8:30~17:15 ※土日祝日・年末年始を除く
12	子どもの人権 110 番 (仙台法務局)	0120-007-110	平日 8:30~17:15
13	仙台いのちの電話 (社会福祉法人)	022-718-4343	24 時間 365 日
14	チャイルドライン (特定非営利法人チャイルドライン支援センター)	0120-99-7777 (18 歳までのこども・若者専用)	毎日 16:00~21:00 ※年末年始を除く

緊急事態発生時の対応



正確な事件・事故状況のチェックポイント

- 発生時刻・場所の確認
- 当事者及び関係者である幼児児童生徒
- 施設設備の状況(瑕疵の有無)
- 実際の指導の流れ
- 教職員の指示・注意
- 事故に関係した幼児児童生徒の動き(事実確認)

- 救急処置の状況把握
- 教職員の役割分担
- 被害状況の把握
- 再発防止に向けての対応策
- 時系列の記録
- 報道関係者等との窓口一本化
- 現場写真

- ・幼児児童生徒関係 → 児童生徒安心課
- ・食中毒関係 → 学校給食課
- ・感染症関係 → 保健体育課
- ・教職員関係 → 教職員課
- ・地震災害関係 →

事故報告書の作成