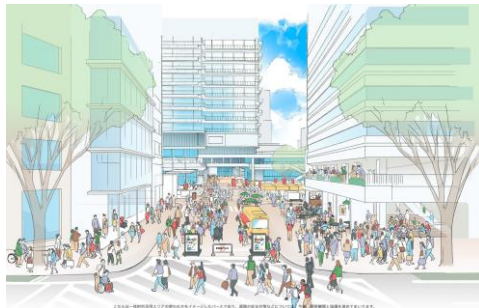




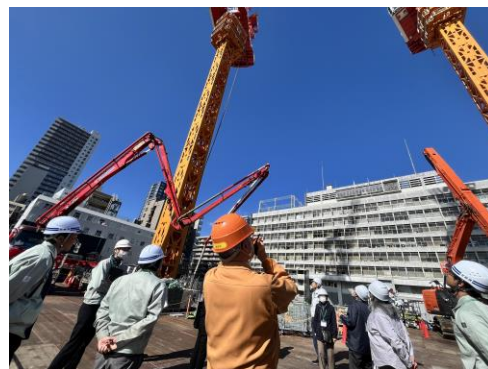
新本庁舎整備事業

新たな「ひと」の流れづくり

- 昭和40年に完成した現在の仙台市役所本庁舎が抱える老朽化や庁舎の分散など様々な課題を解消するとともに、市民中心の市役所機能や情報発信機能、災害対応能力等を強化するため、新本庁舎の整備を進めています。



定禅寺通周辺から見たイメージ



市民見学会の様子

工事ヤード等の見学会やシンポジウム等の実施に加えて、積極的な情報発信を通じて、市民をはじめ多くの方々が整備事業に関する理解や関心を持っていただけるよう取り組んでおります。

新本庁舎は周辺エリアとのにぎわいの相互波及やまちの回遊性向上を図るため、低層部には民間活力の導入等により市民等が日常的に利用できる機能を設けるとともに、休日等におけるイベント開催時には、勾当台公園市民広場等との一体的な利活用を進めることとしています。



北東から見たイメージ（低層部）

【せんだいTube】

新本庁舎整備に関するこれまでの取組みをYouTubeで配信しております。

(URL)

https://www.youtube.com/playlist?list=PLyYrwloRqZJgs7yF9_hfuCqBSjj1naFn1



企業の皆様へのメッセージ

新たな時代に向けた市政を推進する上で重要な機能を担うとともに、多様な人々が集う協働・共創の場として、みなさまから親しまれる庁舎を整備するため、是非ご支援をお願いします。