

平成24年度仙台市標準学力検査，仙台市生活・学習状況調査結果の概要について

I 平成24年度仙台市標準学力検査結果の概要について

1 実施状況

(1) 検査の目的

- ① 児童生徒の学力の現状や課題を，全市的な規模で的確かつ客観的に把握・分析することによって，学力向上に関する教育施策の成果と課題を検証し，より効果的な改善を図る。
- ② 各学校が，目標値及び市の状況との関係において，自校における学力向上に関する教育の成果と課題を分析し，学習指導の工夫・改善を図る。
- ③ 児童生徒一人一人の学力の定着状況を的確に把握し，指導に生かすとともに，個に応じたきめ細かな指導の充実を図る。

(2) 検査内容等

- ① 検査問題の構成
 - 「基礎的知識」を問う内容が問題全体のおおよそ8割
 - 「応用力」を問う内容が問題全体のおおよそ2割
- ② 出題範囲，出題数，検査時間
 - 検査する学年の前学年に含まれる学習内容
(例：小学校5年生は，小学校4年生の学習内容を基にした検査)
 - 問題数は毎年一部増減があり（ほぼ昨年度と同数），検査時間は昨年までと同じ

対象学年	検査時間
小学校3年生～小学校6年生	各教科40分
中学校1年生～中学校3年生	各教科45分

(3) 対象学年と教科

対象学年 / 対象教科は○印	国語	社会	算数・数学	理科	英語
小学校3年生	○	—	○	—	—
小学校4年生	○	○	○	○	—
小学校5年生	○	○	○	○	—
小学校6年生	○	○	○	○	—
中学校1年生	○	○	○	○	—
中学校2年生	○	○	○	○	○
中学校3年生	○	○	○	○	○

(4) 実施日 平成24年4月24日（火）を原則とし，4月23日（月）～27日（金）に実施

(5) 実施校数 全市立小学校125校 全市立中学校63校 中等教育学校1校

(6) 実施人数 在籍数は平成24年5月調査のもの

対象学年 / 人数等	在籍数	受検数	受検率(%)
小学校3年生	9,043	8,904	98.5
小学校4年生	9,005	8,839	98.2
小学校5年生	9,101	8,946	98.3
小学校6年生	9,301	9,131	98.2
小学校計	36,450	35,820	98.3
中学校1年生	8,937	8,726	97.6
中学校2年生	9,100	8,729	95.9
中学校3年生	8,837	8,338	94.4
中学校計	26,874	25,793	96.0
総計	63,324	61,613	97.3

2 検査結果

※ 目標値について

学習指導要領に示された内容について、標準的な時間をかけて学んだ場合、到達してほしいラインを、標準学力検査の問題作成業者が正答率で表したものの。その際、国立教育政策研究所の「小・中学校教育課程実施状況調査」の結果を参考に、問題ごとの目標値を設定し、全国の抽出校で検査の試行を行って補正したものの。予想正答率ではない。

(1) 学年・教科ごとの目標値と市平均正答率(全体・基礎的知識・応用力)

□ 網掛けは目標値を5ポイント以上上回ったもの。

(単位：%)

	学年	教科	全体		基礎的知識		応用力	
			目標値	市平均正答率	目標値	市平均正答率	目標値	市平均正答率
小学校	3年	国語	75.0	79.7	78.8	83.7	56.3	59.6
		算数	71.4	76.3	73.3	78.7	62.1	65.0
	4年	国語	64.0	68.6	67.3	71.8	51.0	55.5
		社会	59.1	63.2	63.9	67.8	38.0	43.2
		算数	70.1	76.5	75.2	81.7	52.8	58.7
	5年	理科	73.0	77.1	75.0	79.4	66.9	70.2
		国語	74.0	78.4	77.4	82.3	60.0	61.6
		社会	59.3	63.6	61.3	65.6	50.0	54.5
		算数	65.0	69.6	66.5	71.4	57.9	60.8
	6年	理科	67.5	72.3	68.6	73.7	64.4	68.4
		国語	66.7	70.4	71.9	76.1	45.0	46.3
		社会	55.0	57.3	55.6	58.2	52.0	52.9
算数		67.1	70.6	70.8	74.3	50.0	53.3	
中学校	1年	理科	61.7	63.7	62.2	63.8	60.0	63.2
		国語	68.3	74.1	71.9	78.1	54.2	57.9
		社会	53.4	56.0	54.4	56.9	49.2	52.3
		数学	69.1	75.1	71.4	77.4	58.3	64.2
	2年	理科	66.2	70.0	67.5	71.7	60.0	62.0
		国語	63.5	69.6	67.5	73.8	47.5	52.8
		社(現行)	44.1	45.6	45.2	46.8	38.0	38.6
		社(新)	49.4	52.3	50.7	53.8	42.0	43.3
		数学	60.3	66.2	63.8	69.9	43.3	48.3
		理科	51.0	54.3	52.1	55.6	45.8	48.0
	3年	英語	64.7	71.4	68.6	75.1	55.0	61.9
		国語	64.0	70.4	64.6	71.1	61.7	67.5
		社(現行)	53.0	57.3	55.0	59.6	43.3	46.3
		社(新)	53.1	56.6	53.3	56.5	52.5	56.9
		数学	63.9	70.4	67.0	73.3	47.0	54.5
理科		50.1	54.0	53.2	57.2	35.8	39.0	
英語	63.3	69.1	69.0	75.1	49.0	53.9		

※ 中学校2年社会(現行：1年次に文部科学省が示した移行措置の学習内容で指導している場合・・・43校
 中学校2年社会(新：1年次に新しい学習指導要領の学習内容で指導している場合・・・21校
 中学校3年社会(現行：2年次に文部科学省が示した移行措置の学習内容で指導している場合・・・46校
 中学校3年社会(新：2年次に新しい学習指導要領の学習内容で指導している場合・・・18校

【結果について】

① 小学校

- 基礎的知識における市平均正答率は、すべての学年、教科で目標値を上回っている。
- 応用力における市平均正答率は、すべての学年、教科で目標値を上回っている。
- 目標値を5ポイント以上上回ったのは、次のとおりである。

検査内容	目標値を5ポイント以上上回った教科(学年)
基礎的知識	算数(3年 4年), 理科(5年)
応用力	社会(4年), 算数(4年)

② 中学校

- 基礎的知識における市平均正答率は、すべての学年、教科で目標値を上回っている。
- 応用力における市平均正答率は、すべての学年、教科で目標値を上回っている。
- 目標値を5ポイント以上上回ったのは、次のとおりである。

検査内容	目標値を5ポイント以上上回った教科(学年)
基礎的知識	国語(1年 2年 3年), 数学(1年 2年 3年), 英語(2年 3年)
応用力	国語(2年 3年), 数学(1年 2年 3年), 英語(2年)

(2) 正答率が目標値と同等以上の児童の割合

① 小学校(基礎的知識)

(単位:%)

対象学年/目標値同等以上の割合	国語	社会	算数	理科
小学校3年生	78.7	—	81.0	—
小学校4年生	72.4	75.2	83.7	82.0
小学校5年生	77.2	73.1	72.4	80.5
小学校6年生	72.0	66.7	72.7	66.3

【結果について】

- ほほ7割以上の児童が目標値と同等以上の正答率となっている。特に算数の3年生・4年生、理科の4年生・5年生で同等以上の児童の割合が8割を超えている。しかし、社会・理科においては学年が進むにつれて同等以上の児童の割合が低くなる傾向がある。

② 小学校(応用力)

(単位:%)

対象学年/目標値同等以上の割合	国語	社会	算数	理科
小学校3年生	59.3	—	72.2	—
小学校4年生	61.4	64.4	61.5	79.5
小学校5年生	64.9	63.5	67.2	72.2
小学校6年生	64.4	57.0	54.2	68.9

【結果について】

- 5割から7割の生徒が目標値と同等以上の正答率となっている。その中で、社会・理科においては、学年が進むにつれて同等以上の児童の割合が低くなる傾向がある。

(3) 正答率が目標値と同等以上の生徒の割合

① 中学校(基礎的知識)

(単位:%)

対象学年/目標値同等以上の割合	国語	社会		数学	理科	英語
		現行)	(新)			
中学校1年生	76.7	65.1	65.1	76.3	70.1	—
中学校2年生	80.2	61.6	65.1	70.1	65.3	73.0
中学校3年生	76.4	70.2	68.0	72.4	64.6	73.0

【結果について】

- 6割から8割の生徒が、目標値と同等以上の正答率となっている。特に、2年生の国語で同等以上の生徒が8割を超えている。しかし、理科においては学年が進むにつれて同等以上の生徒の割合が低くなる傾向がある。

② 中学校 (応用力)

(単位: %)

対象学年／目標値同等以上の割合	国語	社会 現行) (新	数学	理科	英語
中学校1年生	75.2	66.2	68.3	62.7	—
中学校2年生	61.6	54.1 65.0	66.2	59.8	70.8
中学校3年生	72.2	58.5 69.1	56.4	61.6	63.3

[結果について]

- 5割から7割の生徒が目標値と同等以上の正答率となっている。その中で、数学においては学年が進むにつれて同等以上の生徒の割合が低くなる傾向がある。

(4) (小学校) 観点別平均正答率の状況

① 基礎的知識

- 網掛けは目標値を5ポイント以上上回ったもの。▽は目標値を5ポイント未満下回ったもの。(単位: %)

観 点		小学校	3年生	4年生	5年生	6年生	
国 語	国語への関心・意欲・ 態度	市平均正答率	81.2	74.1	80.5	78.0	
		目標値	77.0	72.0	75.0	74.0	
	話す・聞く能力	市平均正答率	94.3	81.6	79.9	72.5	
		目標値	87.5	80.0	75.0	70.0	
	書く能力	市平均正答率	72.4	64.8	78.1	79.1	
		目標値	70.0	61.3	72.5	73.8	
	読む能力	市平均正答率	77.2	63.9	81.4	70.0	
		目標値	71.0	60.0	76.7	65.8	
	言語についての知 識・理解・技能	市平均正答率	88.3	75.9	84.6	79.3	
		目標値	83.5	69.7	79.7	75.0	
	社 会	社会的事象への関 心・意欲・態度	市平均正答率	—	62.9	64.5	58.3
			目標値	—	60.0	60.5	55.0
社会的な思考・判断・ 表現		市平均正答率	—	62.2	63.5	61.0	
		目標値	—	59.2	59.3	57.5	
観察・資料活用の技能		市平均正答率	—	69.3	62.2	67.2	
		目標値	—	64.6	58.4	63.4	
社会的事象について の知識・理解	市平均正答率	—	68.1	67.7	51.9		
	目標値	—	65.0	63.0	50.2		
算 数	算数への関心・意欲・ 態度	市平均正答率	64.6	79.9	62.8	53.7	
		目標値	58.9	72.9	58.3	50.0	
	数学的な考え方	市平均正答率	76.9	72.8	63.5	62.9	
		目標値	71.1	67.5	60.0	60.0	
	数量や図形について の表現・処理	市平均正答率	84.5	82.1	74.4	77.6	
		目標値	78.5	75.9	69.4	73.9	
数量や図形について の知識・理解	市平均正答率	69.0	82.1	69.1	73.3		
	目標値	65.2	75.0	63.7	70.0		
理 科	自然事象への関心・意 欲・態度	市平均正答率	—	81.8	87.1	60.3	
		目標値	—	76.0	81.0	57.9	
	科学的な思考・表現	市平均正答率	—	79.3	61.4	67.3	
		目標値	—	74.2	54.6	64.8	
	観察・実験の技能	市平均正答率	—	72.4	78.2	▽ 44.4	
		目標値	—	67.2	73.8	46.0	
	自然的事象について の知識・理解	市平均正答率	—	80.1	75.4	66.1	
		目標値	—	76.0	70.5	64.2	

② 応用力

□ 網掛けは目標値を5ポイント以上上回ったもの。▽は目標値を5ポイント未満下回ったもの。(単位：%)

	観 点	小学校	3年生	4年生	5年生	6年生
国 語	思考・判断	市平均正答率	61.9	50.2	66.3	43.6
		目標値	57.5	45.0	63.3	41.7
	表現	市平均正答率	57.3	63.6	▽ 54.5	50.4
		目標値	55.0	60.0	55.0	50.0
社 会	思考・判断	市平均正答率	—	46.7	55.9	60.9
		目標値	—	41.3	51.7	56.7
	表現	市平均正答率	—	28.9	52.4	▽ 41.0
		目標値	—	25.0	47.5	45.0
算 数	思考・判断	市平均正答率	69.5	64.8	63.1	63.6
		目標値	67.0	58.6	59.0	58.0
	表現	市平均正答率	53.8	37.3	55.2	▽ 27.5
		目標値	50.0	32.5	55.0	30.0
理 科	思考・判断	市平均正答率	—	79.9	75.1	65.3
		目標値	—	75.0	70.0	63.0
	表現	市平均正答率	—	▽ 41.1	48.6	57.9
		目標値	—	42.5	47.5	52.5

(5) (中学校) 観点別平均正答率の状況

① 基礎的知識

□ 網掛けは目標値を5ポイント以上上回ったもの。▽は目標値を5ポイント未満下回ったもの。(単位：%)

観 点		中学校	1 年 生	現 行	2 年 生 (新)	現 行	3 年 生 (新)
国 語	国語への関心・意欲・ 態度	市平均正答率	74.5		83.9		84.8
		目標値	68.3		76.7		76.7
	話す・聞く能力	市平均正答率	92.8		77.2		93.3
		目標値	86.7		73.3		86.7
	書く能力	市平均正答率	72.4		81.7		83.7
		目標値	66.3		75.0		76.3
	読む能力	市平均正答率	79.1		60.7		70.8
		目標値	73.3		56.7		65.8
言語についての知 識・理解・技能	市平均正答率	75.3		77.0		61.5	
	目標値	68.7		69.1		54.6	
社 会	社会的事象への関 心・意欲・態度	市平均正答率	61.6	40.8	48.1	51.6	56.7
		目標値	57.5	40.0	47.5	48.1	53.6
	社会的な思考・判断・ 表現	市平均正答率	56.2	▽37.9	57.7	51.1	52.5
		目標値	53.3	38.6	55.0	47.5	50.3
	観察・資料活用の技能	市平均正答率	57.4	43.2	52.7	67.2	67.9
		目標値	54.8	41.7	50.2	62.2	63.9
社会的事象について の知識・理解	市平均正答率	56.2	49.0	52.9	59.2	54.7	
	目標値	53.9	47.0	49.6	54.5	51.6	
数 学	数学への関心・意欲・ 態度	市平均正答率	90.1	— (※)			88.4
		目標値	85.0	— (※)			80.0
	数学的な見方や考え 方	市平均正答率	73.2		75.2		76.2
		目標値	66.8		69.2		69.3
	数学的な表現・処理	市平均正答率	76.9		67.9		72.2
		目標値	70.8		62.5		66.2
数量、図形などについ ての知識・理解	市平均正答率	79.5		70.4		72.5	
	目標値	74.0		63.7		65.9	
理 科	自然事象への関心・意 欲・態度	市平均正答率	73.5		49.1		45.4
		目標値	69.0		46.4		44.2
	科学的な思考・表現	市平均正答率	73.5		51.1		49.8
		目標値	69.4		48.4		45.5
	観察・実験の技能	市平均正答率	67.8		56.5		54.0
		目標値	63.8		52.1		50.0
自然的事象について の知識・理解	市平均正答率	72.2		60.1		59.3	
	目標値	67.9		55.8		55.8	
英 語	コミュニケーション への関心・意欲・態度	市平均正答率	—		82.4		79.2
		目標値	—		76.9		73.8
	表現の能力	市平均正答率	—		66.8		74.5
		目標値	—		58.8		68.8
	理解の能力	市平均正答率	—		76.9		76.5
		目標値	—		71.0		70.6
言語や文化について の知識・理解	市平均正答率	—		72.1		70.3	
	目標値	—		64.0		63.5	

※ 2年生数学の「数学への関心・意欲・態度」については、応用力に該当する問題のみの検査であった。

② 応用力

□ 網掛けは目標値を5ポイント以上上回ったもの。▽は目標値を5ポイント未満下回ったもの。(単位：%)

観 点		中学校	1年生	現行) 2年生 (新	現行) 3年生 (新		
国 語	思考・判断	市平均正答率	75.7	50.4	62.1		
		目標値	70.0	45.0	56.7		
	表現	市平均正答率	40.1	55.3	73.0		
		目標値	38.3	50.0	66.7		
社 会	思考・判断	市平均正答率	55.2	44.3	▽34.9	51.2	60.7
		目標値	52.5	41.7	37.5	48.8	57.5
	表現	市平均正答率	46.6	▽30.0	48.9	36.4	49.3
		目標値	42.5	32.5	45.0	32.5	42.5
数 学	思考・判断	市平均正答率	63.4	52.5	63.2		
		目標値	58.8	46.3	55.0		
	表現	市平均正答率	65.9	39.9	41.4		
		目標値	57.5	37.5	35.0		
理 科	思考・判断	市平均正答率	72.4	48.3	33.1		
		目標値	70.0	45.0	31.3		
	表現	市平均正答率	41.2	47.6	50.8		
		目標値	40.0	47.5	45.0		
英 語	思考・判断	市平均正答率	—	73.1	67.9		
		目標値	—	67.5	65.0		
	表現	市平均正答率	—	54.4	44.6		
		目標値	—	46.7	38.3		

Ⅱ 平成24年度仙台市生活・学習状況調査結果の概要について

1 実施状況

(1) 調査の目的

- ① 児童生徒一人一人の学習状況が分かる生活習慣や学習環境を的確に把握し指導に生かすと共に、個に応じたきめ細かな指導の充実を図る。
- ② 各学校が、市の状況との関係において、自校における学習状況に関する教育の成果と課題を把握・分析し、指導の工夫・改善を図る。
- ③ 児童生徒の学習状況の現状や課題を全市的な規模で的確かつ客観的に把握・分析することによって、学習状況に関する様々な教育施策の成果と課題を検証し、確かな学力の育成に役立てる。

(2) 調査内容等

- ① 「学校生活」「授業」「学習意欲」「家庭生活」「自由時間」「家庭学習等」「社会・地域とのかかわり」「道徳心・挑戦・夢」「自分づくり」の9領域についての質問紙調査

② 質問数

対象学年	質問数
小学校2年生～小学校4年生	45
小学校5年生～中学校3年生	68

- ③ 調査時間 全学年20分～30分

(3) 参加状況

- ① 実施校数 全市立小学校125校 全市立中学校63校 中等教育学校1校

② 実施人数

対象学年	調査人数
小学校2年生	8,293人
小学校3年生	8,910人
小学校4年生	8,841人
小学校5年生	8,928人
小学校6年生	9,113人
小学校計	44,085人
中学校1年生	8,711人
中学校2年生	8,712人
中学校3年生	8,329人
中学校計	25,752人
総計	69,837人

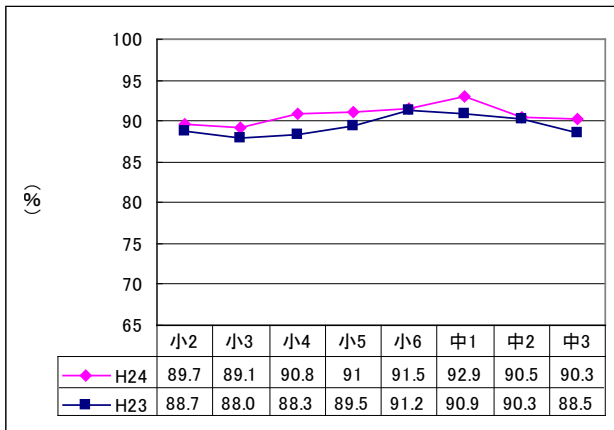
- (4) 実施日 平成24年4月23日(月)～27日(金)までに実施

2 調査結果（概要）

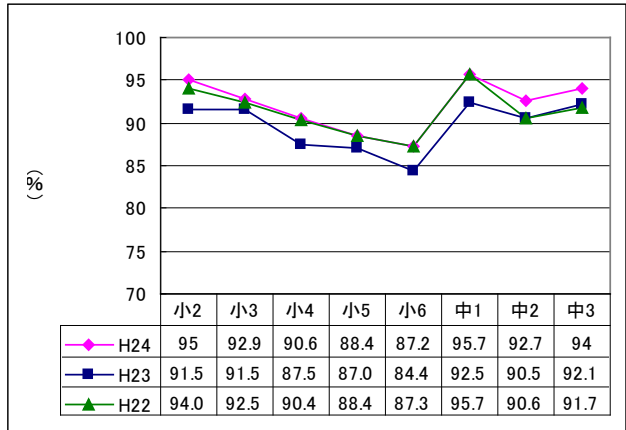
(1) 「学校生活」

- すべての学年で、9割近くの児童生徒が、学校で友達に会うことを楽しみにしている。
- 「学校のきまりを守っている」児童生徒の割合が、昨年度に比べて増加し、一昨年度よりも上回っている。

1. 友達に会えるから、毎日学校に行きたくなる



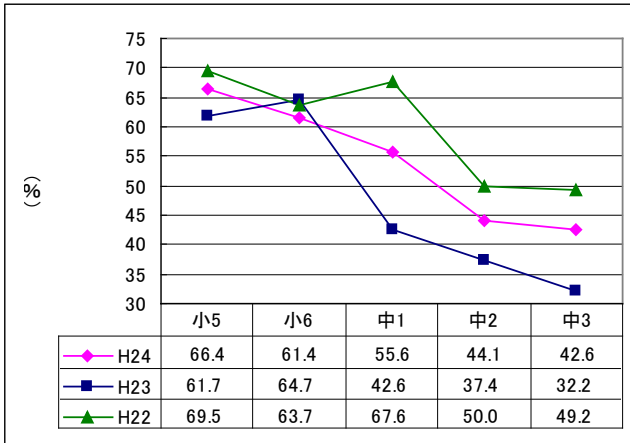
3. 学校のきまりを守っている



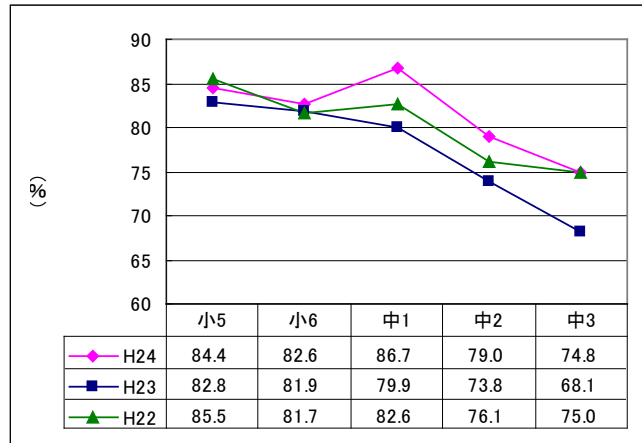
(2) 「授業」

- 昨年度、「本やインターネットを使って、グループで調べる活動をよく行っている」と思う児童生徒の割合が、中学生で大きく減少したが、今年度は、やや回復傾向が見られる。
- 「普段の授業で、学級の友達との間で話し合う活動をよく行っている」と思う児童生徒の割合が増加している。
- 9割近い児童生徒が「普段の授業で、自分の考えを発表する機会が与えられている」と感じており、年々増加している。
- 昨年度に比べ、授業中に「進んで質問することができる」児童生徒の割合が大きく増加しており、一昨年度を上回っている。

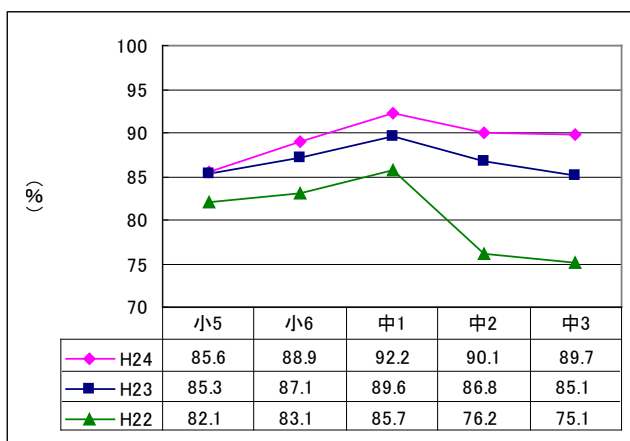
5. 普段の授業では、本やインターネットを使って、グループで調べる活動をよく行っていると思う



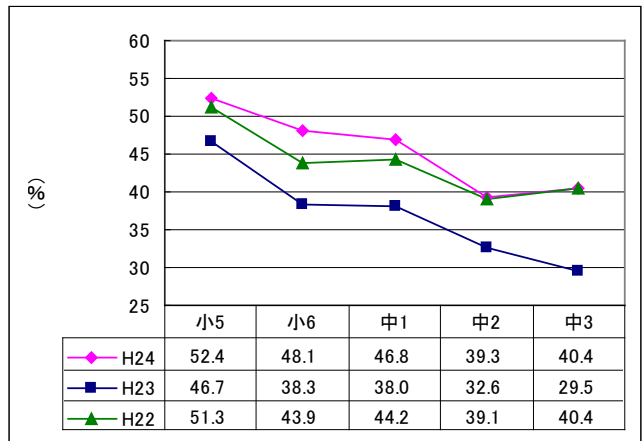
6. 普段の授業では、学級の友達との間で話し合う活動をよく行っていると思う



7. 普段の授業では、自分の考えを発表する機会が与えられていると思う



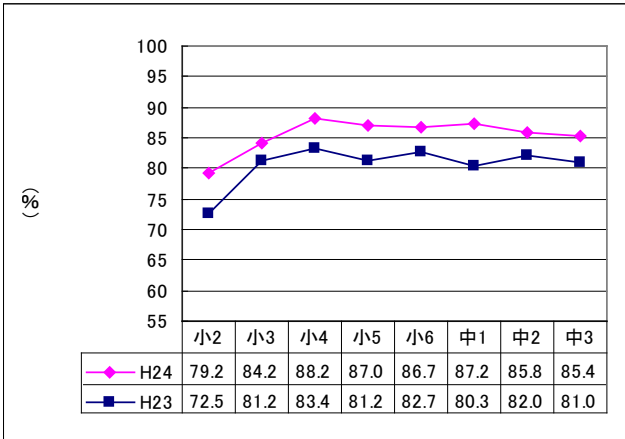
9. 授業中、先生の説明や他の人の発表に疑問をもったとき、進んで質問することができる



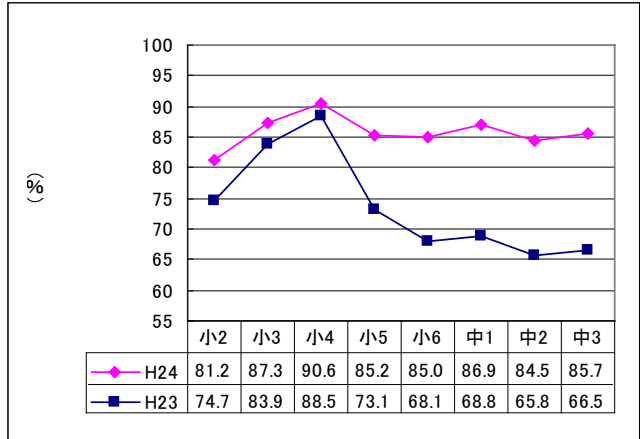
(3) 「学習意欲」

- 9割近い児童生徒が、「普段、疑問や不思議に感じるがよくある」と回答しており、昨年度より増加している。
- 「疑問に思ったことを調べたり、聞いたりする」児童生徒の割合が8割を超えている。昨年度に比べて、小学校5年生より上の学年で大きく増加している。

21. なぜだろう？と、疑問や不思議に感じるがよくある



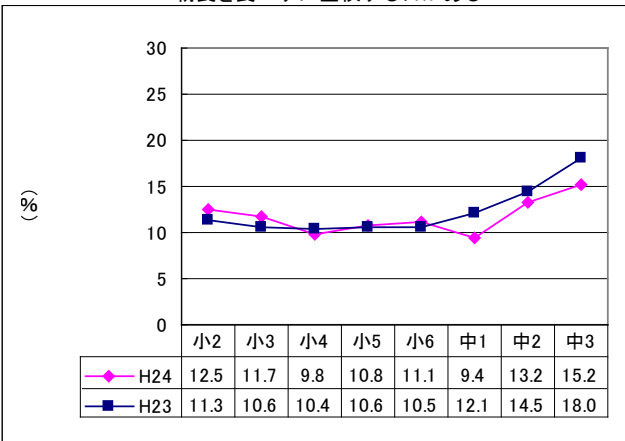
22. 疑問に思ったことは、調べたり、人に聞いたりする



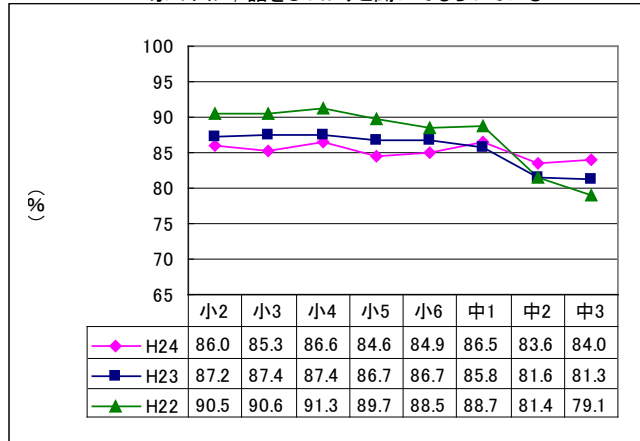
(4) 「家庭生活」

- 約1割の児童生徒が、「朝食を食べずに登校する日がある」と回答している。中学生では、昨年度に比べて減少しているが、小学校2、3年生では、わずかに増加している。
- 約8割の児童生徒が、「家の人に、話をしっかりと聞いてもらっている」と感じている。中学生では年々増加しているのに対し、小学生では年々減少している。
- 「家の手伝いをしている」児童生徒の割合が昨年度に比べて大きく増加している。

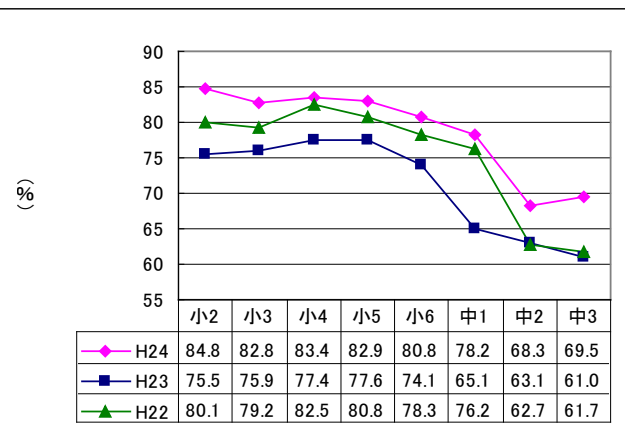
30. 朝食を食べずに登校する日がある



33. 家の人に、話をしっかりと聞いてもらっている



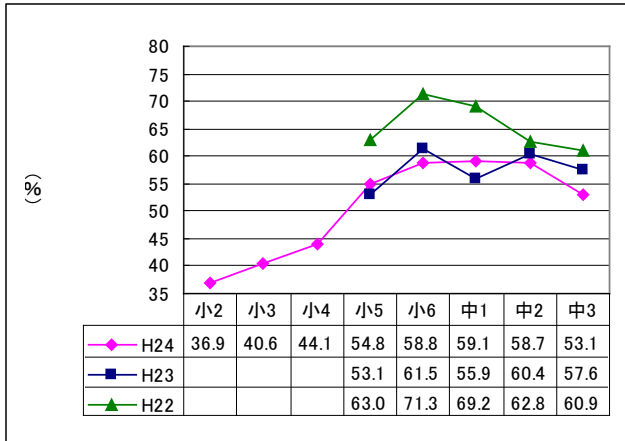
34. 家の手伝いをしている



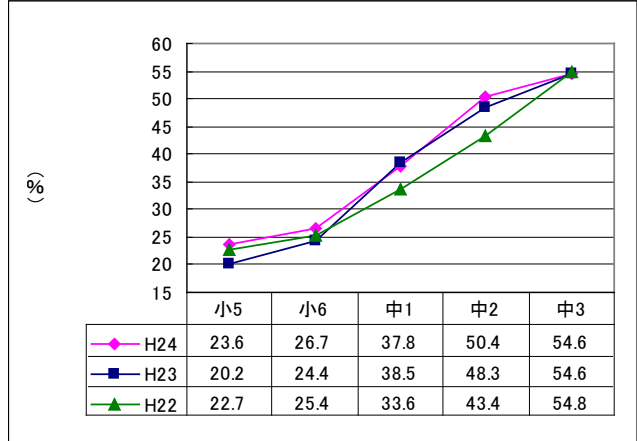
(5) 「自由時間」

- 「2時間以上テレビを見たり, ゲームをしている」児童生徒の割合は, 小学校5年生で5割を超えている。
- 「携帯電話で通話やメールをしている」児童生徒の割合が, 年々増加する傾向にあり, 中学2年生で5割を超えている。

38. 1日当たり2時間以上, テレビやDVDを見たり, ゲームをした
りしている



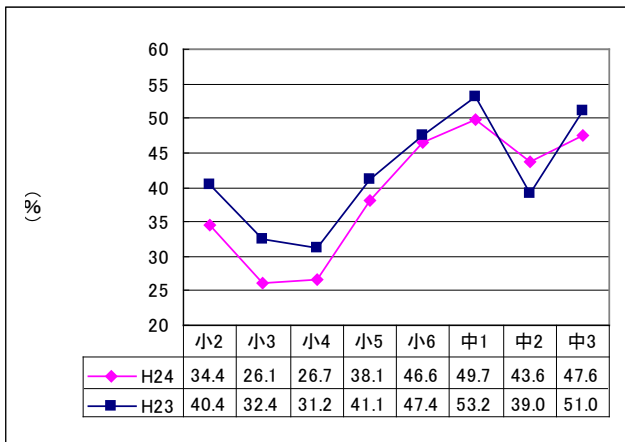
39. 携帯電話で通話やメールをしている



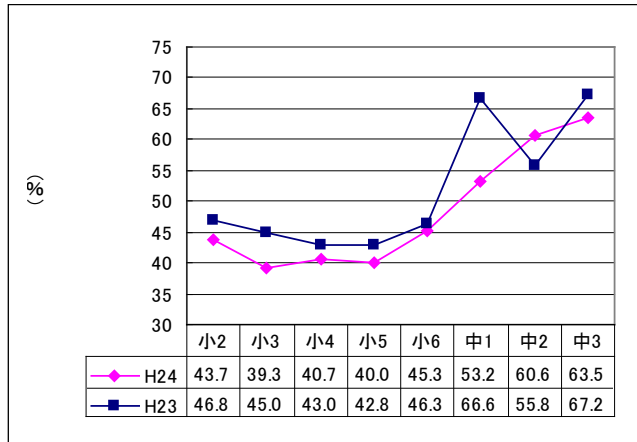
(6) 「家庭学習等」

- 「学校の授業時間以外に, 家で1時間以上勉強する」児童生徒の割合が, 昨年度に比べて減少している。
- 「学校に持って行くものを, 前日か, その日の朝に確かめている」児童生徒の割合が, 昨年度より増加しており, ほとんどの学年で一昨年度を上回っている。
- 「学校の授業の復習をしている」児童生徒が, 昨年度に比べて増加している。特に, 中学生については, 大きく増加している。

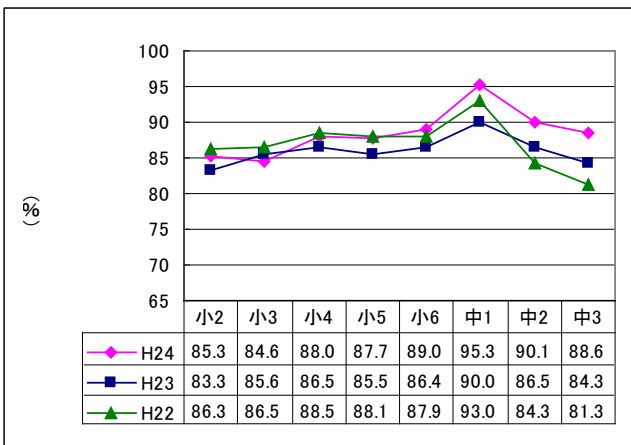
42. 学校の授業時間以外に, 普段(月から金), 1日当たり1時間以上勉強する(学習塾・家庭教師等含まない)



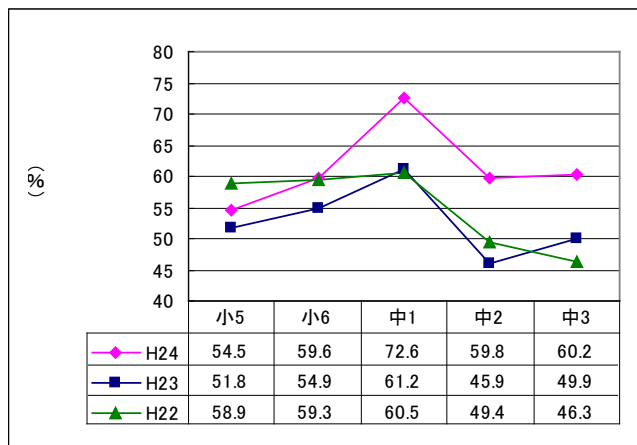
43. 学校が休みの日に, 1日当たり, 1時間以上勉強する(学習塾・家庭教師等含まない)



48. 学校に持って行くものを, 前日か, その日の朝に確かめている



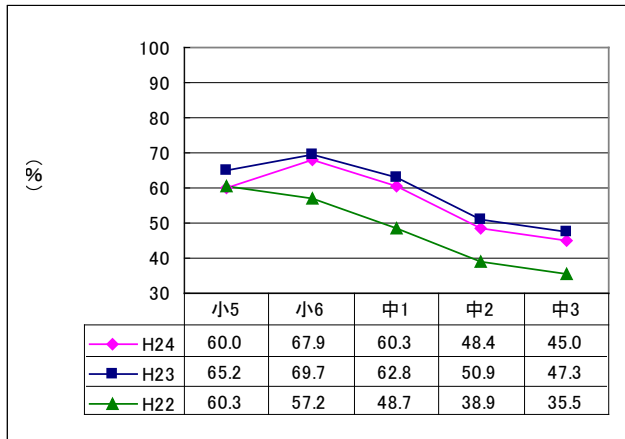
52. 学校の授業の復習をしている



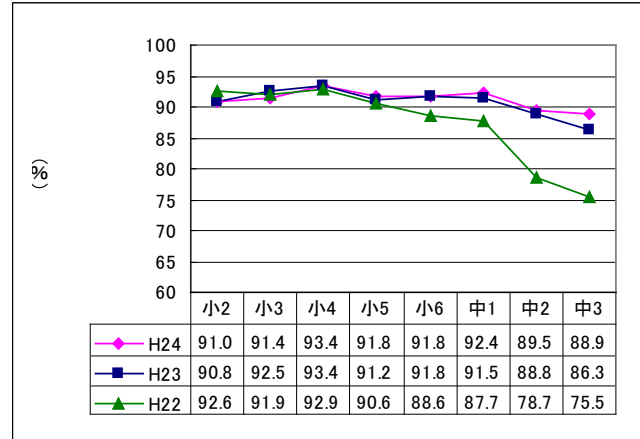
(7) 「社会・地域とのかかわり」

- 「地域の歴史や自然について興味や関心がある」児童生徒の割合は、昨年度に比べてわずかに減少している。
- 「地域の中であいさつをしている」中学生の割合が、昨年度に比べてやや増加している。

55. 地域の歴史や自然について、興味や関心がある



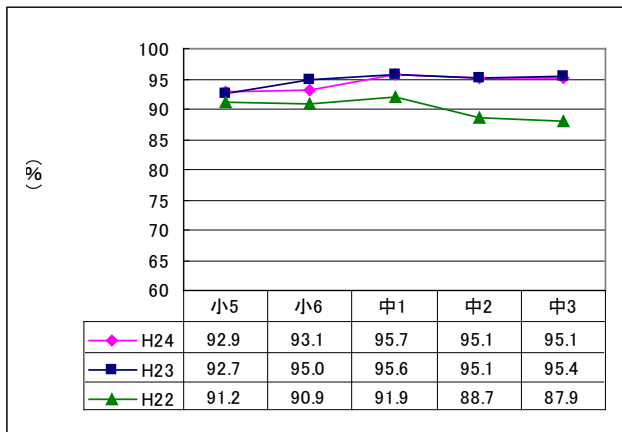
57. 地域の中で知っている人に出会った時は、あいさつをしている



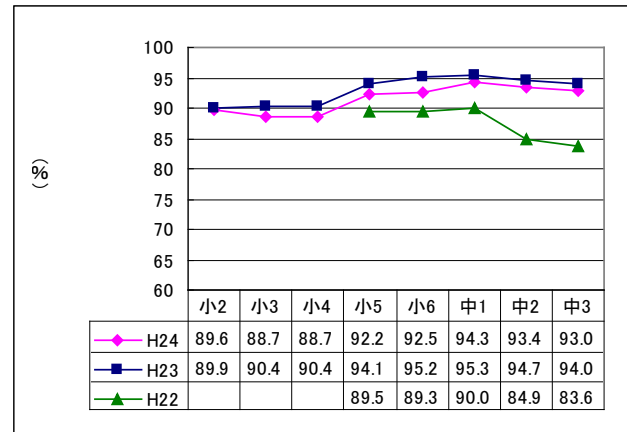
(8) 「道徳心・挑戦・夢」

- 約9割の児童生徒が、「人の気持ちがわかる人間になりたい」、「人の役に立つ人間になりたい」と思っている。
- 8割近くの児童生徒が、「人が困っているときは進んで助けている」と回答している。小学校低学年では、昨年度に比べてその割合がやや増加している。
- 「自分にはよいところがあると思う」児童生徒の割合は、昨年度大きく減少したが、今年度は、昨年度に比べて、やや増加している。

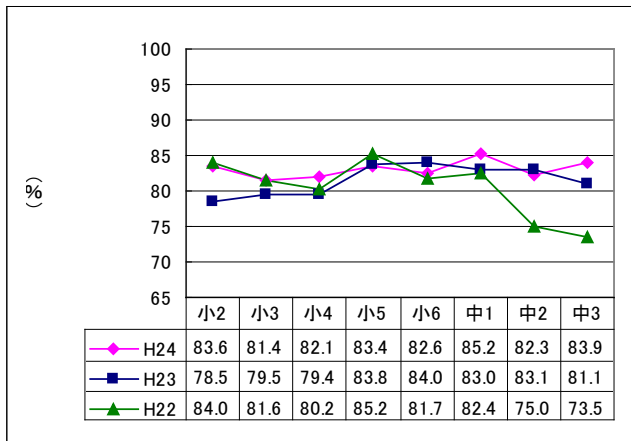
58. 人の気持ちがわかる人間になりたいと思う



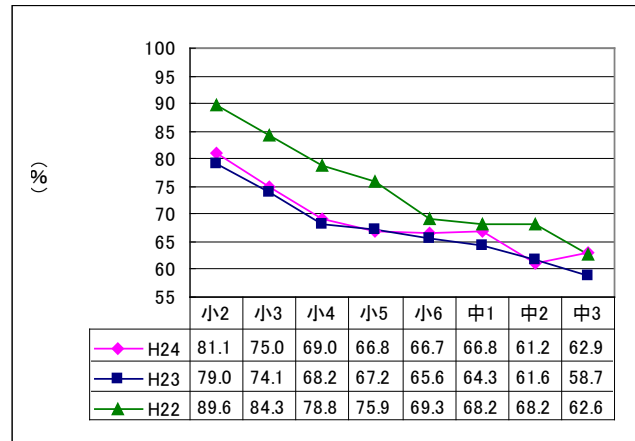
59. 人の役に立つ人間になりたいと思う



60. 人が困っているときは、進んで助けている



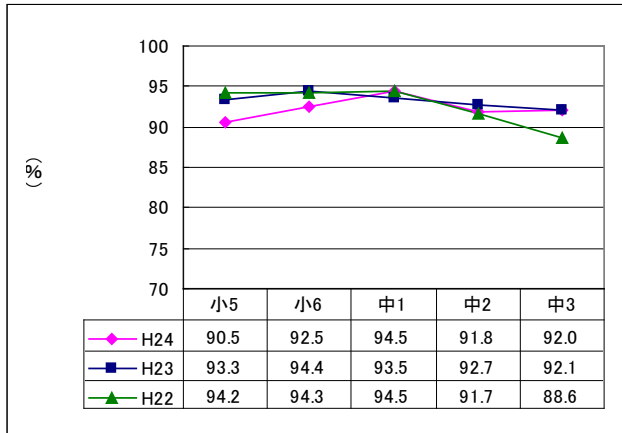
61. 自分には、よいところがあると思う



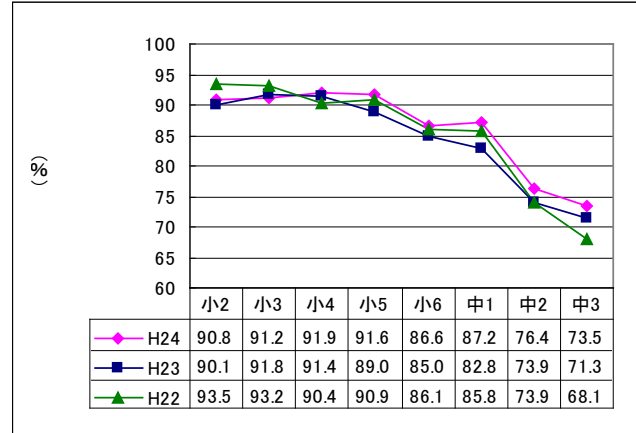
(9) 「自分づくり」

- 9割以上の児童生徒が、「ものごとを最後までやりとげて、うれしかった」という経験をしている。
- 「将来の夢や目標をもっている」児童生徒の割合が、昨年度に比べてやや増加している。
- 「自分の将来について家の人と話し合っている」児童生徒の割合は、学年が進むにつれて増加している。
- 「将来の可能性を広げるために、勉強をがんばっている」児童生徒の割合は、昨年度に比べて増加しており、特に中学生では、大きく増加している。

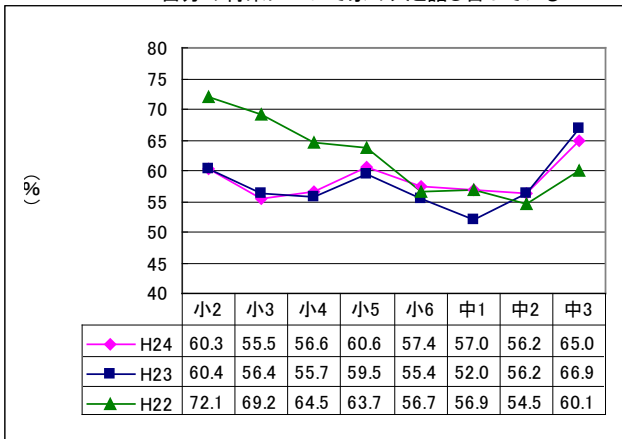
64. ものごとを最後までやりとげて、うれしかったことがある



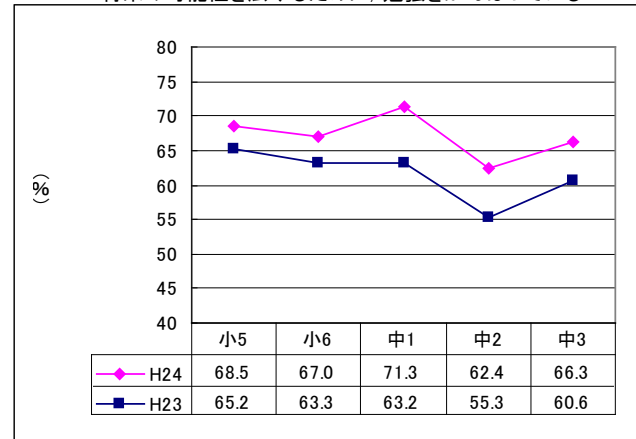
65. 将来の夢や目標をもっている



67. 自分の将来について家の人と話し合っている



68. 将来の可能性を広げるために、勉強をがんばっている



平成24年度仙台市標準学力検査および仙台市生活・学習状況調査
仙台市生活・学習状況調査結果一覧(市全体)

※回答結果の数値は、「当てはまる」、「どちらか」といって当てはまるを合わせた割合である。
 ※H22,H24は、4月に実施。H23は、7月に実施

(%)

	番号	質問		小2	小3	小4	小5	小6	中1	中2	中3	
学校生活	1	友達に会えるから、毎日学校に行きたくなる	H24	89.7	89.1	90.8	91.0	91.5	92.9	90.5	90.3	
			H23	88.7	88.0	88.3	89.5	91.2	90.9	90.3	88.5	
			H22	89.7	89.1	90.8	91.0	91.5	92.9	90.5	90.3	
	2	いじめは、どんな理由があってもいけないことだと思う	H24	97.1	97.9	98.1	97.7	96.5	97.4	95.8	94.5	
			H23	96.8	97.5	97.8	96.8	97.0	96.4	95.6	94.5	
			H22	97.0	97.7	98.0	97.7	97.5	97.3	94.8	94.8	
	3	学校のきまりを守っている	H24	95.0	92.9	90.6	88.4	87.2	95.7	92.7	94.0	
			H23	91.5	91.5	87.5	87.0	84.4	92.5	90.5	92.1	
			H22	94.0	92.5	90.4	88.4	87.3	95.7	90.6	91.7	
授業	4	学校では好きな授業がある	H24	97.3	97.6	97.5	97.5	96.1	95.2	90.4	89.0	
			H23	97.3	97.5	97.4	97.7	96.8	94.6	90.4	87.8	
			H22	96.6	96.8	96.7	97.2	96.1	94.7	90.1	89.1	
	5	ふだんの授業では、本やインターネットを使って、グループで調べる活動をよく行っていると思う	H24	-	-	-	66.4	61.4	55.6	44.1	42.6	
			H23	-	-	-	61.7	64.7	42.6	37.4	32.2	
			H22	-	-	-	69.5	63.7	67.6	50.0	49.2	
	6	ふだんの授業では、学級の友達との間で話し合う活動をよく行っていると思う	H24	-	-	-	84.4	82.6	86.7	79.0	74.8	
			H23	-	-	-	82.8	81.9	79.9	73.8	68.1	
			H22	-	-	-	85.5	81.7	82.6	76.1	75.0	
	7	ふだんの授業では、自分の考えを発表する機会が与えられていると思う	H24	-	-	-	85.6	88.9	92.2	90.1	89.7	
			H23	-	-	-	85.3	87.1	89.6	86.8	85.1	
			H22	-	-	-	82.1	83.1	85.7	76.2	75.1	
	8	学校の授業などで、自分の考えを文章に書いたり、説明したりするのは好きな方だ	H24	-	-	-	52.4	50.1	45.7	39.3	38.7	
			H23	-	-	-	54.3	48.0	43.5	37.2	35.5	
	9	授業中、先生の説明や他の人の発表に疑問をもったとき、進んで質問することができる	H24	-	-	-	52.4	48.1	46.8	39.3	40.4	
			H23	-	-	-	46.7	38.3	38.0	32.6	29.5	
			H22	-	-	-	51.3	43.9	44.2	39.1	40.4	
	学習意欲	10	勉強をとおして、新しいことが分かるようになるのは楽しい	H24	93.0	91.4	90.4	91.3	90.3	92.2	85.8	87.3
		11	良い成績だと、みんなからすごいと思われるので、がんばる	H24	78.6	69.8	66.0	61.9	56.9	58.3	56.8	56.1
				H23	-	-	-	-	-	-	-	-
		12	自分の夢をかなえるために、たくさん勉強する	H22	87.4	81.1	73.8	63.7	55.3	57.4	50.5	49.5
H24				92.0	88.9	85.7	83.3	79.5	83.4	72.2	74.4	
13		勉強しないと叱られるから、しかたなくがんばる	H23	-	-	-	-	-	-	-	-	
			H22	92.8	91.1	88.6	81.7	78.3	80.4	65.1	66.8	
14		できないことは、何回も練習する	H24	60.6	45.1	33.5	29.4	26.1	23.4	36.0	35.1	
			H24	93.2	89.9	86.6	82.5	80.6	81.6	72.7	71.8	
15		みんながたくさん勉強していると、自分もがんばろうと思う	H23	-	-	-	-	-	-	-	-	
			H22	92.7	90.2	89.1	84.3	82.9	81.5	69.8	69.5	
16		新しいことやワクワクするようなことを探しながら、いつも勉強している	H24	92.1	89.9	88.6	85.1	83.2	86.1	76.4	77.6	
			H23	94.1	93.1	90.8	87.1	85.0	82.2	73.1	76.0	
17		自分が世の中の役に立てるように、勉強をがんばる	H24	-	-	-	73.5	69.7	68.6	53.6	52.4	
			H23	-	-	-	76.2	72.8	75.4	62.4	63.5	
			H22	-	-	-	75.4	72.5	75.6	61.6	62.6	
18		テストの点数が悪くても、別に何とも思わない	H24	57.7	50.0	41.2	41.2	40.5	34.2	33.4	30.1	
			H23	51.8	45.5	38.4	35.6	33.4	24.7	24.7	21.7	
19		勉強するのは、つらい	H24	18.8	20.3	23.2	40.7	40.1	44.5	62.4	64.7	
			H23	13.9	18.2	25.4	42.3	39.9	51.0	57.9	60.5	
20		自分自身の力で、何とかして答えを見つけたいと思う	H24	95.4	95.2	94.2	91.1	89.0	90.6	84.0	85.3	
			H23	97.1	97.2	95.9	91.5	88.8	87.4	84.1	83.9	
21		なぜだろう？と疑問や不思議に感じるがよくある	H24	79.2	84.2	88.2	87.0	86.7	87.2	85.8	85.4	
	H23		72.5	81.2	83.4	81.2	82.7	80.3	82.0	81.0		
22	疑問に思ったことは、調べたり人に聞いたりする	H24	81.2	87.3	90.6	85.2	85.0	86.9	84.5	85.7		
		H23	74.7	83.9	88.5	73.1	68.1	68.8	65.8	66.5		
23	世の中で、自分に何ができるかを考えることがある	H24	-	-	-	66.4	65.5	64.0	57.9	60.9		
		H23	-	-	-	66.4	65.1	60.9	59.3	59.7		

平成24年度仙台市標準学力検査および仙台市生活・学習状況調査
仙台市生活・学習状況調査結果一覧(市全体)

※回答結果の数値は、「当てはまる」、「どちらかといえば当てはまる」を合わせた割合である。
 ※H22,H24は、4月に実施。H23は、7月に実施

(%)

	番号	質問		小2	小3	小4	小5	小6	中1	中2	中3
学習意欲	24	分からないことをそのままにしておくのは、嫌だ	H24	86.0	87.4	87.4	84.6	83.8	86.1	80.0	82.0
	25	何かについて、もっとよく知りたいと思うと、じっとしていられない	H24	78.0	75.2	70.9	64.1	59.6	62.2	59.3	60.3
	26	物事の仕組みや、理由について、いろいろ考えるのは楽しい	H24	82.3	80.0	77.2	75.2	72.8	73.2	66.8	67.5
	27	良い点数をとると、友達や家の人から、「頭がいいね」と言われることがある	H24	52.5	47.0	45.8	49.8	50.5	52.2	52.0	52.2
	28	良い点数をとると、友達や家の人から、「がんばって勉強しているね」と言われることがある	H24	53.8	51.3	49.3	51.0	49.5	50.4	49.5	49.5
	29	良い点数をとると、家の人からごほうびに何かを買ってもらえることがある	H24	36.4	31.2	29.6	26.5	23.5	20.7	34.5	31.8
家庭生活	30	朝食を食べずに登校する日がある	H24	12.5	11.7	9.8	10.8	11.1	9.4	13.2	15.2
			H23	11.3	10.6	10.4	10.6	10.5	12.1	14.5	18.0
	31	朝食は、主食とおかずを食べている	H24	80.3	80.6	81.9	81.5	80.7	81.3	77.7	76.4
			H23	76.3	78.8	79.2	82.0	81.8	78.6	76.2	71.8
	32	朝食として、パンよりもごはんを食べる日の方が多い	H24	61.5	61.2	63.3	63.9	63.9	66.3	63.3	63.9
			H23	61.3	63.4	65.0	65.8	66.3	65.3	64.2	63.9
	33	家の人に、話をしっかりと聞いてもらっている	H24	86.0	85.3	86.6	84.6	84.9	86.5	83.6	84.0
			H23	87.2	87.4	87.4	86.7	86.7	85.8	81.6	81.3
			H22	90.5	90.6	91.3	89.7	88.5	88.7	81.4	79.1
	34	家の手伝いをしている	H24	84.8	82.8	83.4	82.9	80.8	78.2	68.3	69.5
			H23	75.5	75.9	77.4	77.6	74.1	65.1	63.1	61.0
			H22	80.1	79.2	82.5	80.8	78.3	76.2	62.7	61.7
	35	家での生活では、家の人との約束を守っている	H24	88.9	86.9	87.1	85.7	86.2	86.2	82.4	85.2
			H23	88.3	87.8	87.1	87.8	87.3	85.3	83.0	82.4
			H22	91.9	91.4	91.5	87.5	85.6	86.9	79.3	78.8
低学年 (28)	放課後や休日に外で遊んでいる	H24	81.2	83.7	84.7	-	-	-	-	-	
		H23	80.0	81.8	83.2	-	-	-	-	-	
		H22	83.3	86.1	85.9	-	-	-	-	-	
36	ふだん(月から金曜日)、何時ごろに寝ますか(10時前)	H24	86.8	83.5	80.8	68.7	55.7	34.9	14.6	7.4	
		H23	87.4	83.7	78.6	66.9	53.4	26.0	12.1	5.9	
		H22	80.3	73.8	69.0	64.9	52.0	34.3	11.9	6.6	
37	休日は、何時ごろに起きますか(7時前)	H24	65.5	60.5	58.4	55.0	48.2	35.6	37.3	32.6	
		H23	72.6	70.0	65.1	58.8	50.1	45.7	36.0	26.6	
		H22	65.6	58.2	53.9	50.0	44.4	34.6	28.1	25.1	
自由時間	38	ふだん(月から金曜日)、1日当たりどれくらいの時間、テレビやDVDを見たり、ゲームをしたりしていますか(2時間以上)	H24	36.9	40.6	44.1	54.8	58.8	59.1	58.7	53.1
			H23	-	-	-	53.1	61.5	55.9	60.4	57.6
			H22	-	-	-	63.0	71.3	69.2	62.8	60.9
	39	携帯電話で通話やメールをしている	H24	-	-	-	23.6	26.7	37.8	50.4	54.6
			H23	-	-	-	20.2	24.4	38.5	48.3	54.6
			H22	-	-	-	22.7	25.4	33.6	43.4	54.8
	40	携帯電話の使い方について、家の人と約束したことを守っている (携帯電話を持っていない児童生徒も含む全体に対する割合)	H24	-	-	-	26.5	29.0	37.2	44.5	47.7
			H23	-	-	-	25.5	27.2	37.3	43.2	47.1
			H22	-	-	-	24.2	25.4	32.6	38.4	45.0
	40	携帯電話の使い方について家の人と約束したことを守っている (質問39で、携帯電話で通話やメールをしていると回答した児童生徒に対する割合)	H24	-	-	-	81.2	83.5	84.4	77.8	75.8
			H23	-	-	-	84.1	85.0	82.9	79.7	77.2
			H22	-	-	-	85.2	84.5	86.4	80.0	75.3
	41	携帯電話のメールがきたらどれくらいで返答しなければいけないと思っていますか(30分以内)	H24	-	-	-	70.5	68.9	62.1	51.6	42.7
			H23	-	-	-	70.1	66.8	59.0	49.8	46.9
			H22	-	-	-	58.1	58.2	47.3	41.2	42.6

平成24年度仙台市標準学力検査および仙台市生活・学習状況調査
仙台市生活・学習状況調査結果一覧(市全体)

※回答結果の数値は、「当てはまる」、「どちらかといえば当てはまる」を合わせた割合である。
 ※H22,H24は、4月に実施。H23は、7月に実施

(%)

	番号	質問		小2	小3	小4	小5	小6	中1	中2	中3
家庭学習等	42	学校の授業時間以外に、ふだん(月から金曜日)、1日当たりどれだけの時間、勉強をしますか。*学習塾・家庭教師等を含まない(1時間以上)	H24	34.4	26.1	26.7	38.1	46.6	49.7	43.6	47.6
			H23	40.4	32.4	31.2	41.1	47.4	53.2	39.0	51.0
	43	土曜日や日曜日など学校が休みの日に、1日当たりどれだけの時間、勉強をしますか。*学習塾・家庭教師等を含まない(1時間以上)	H24	43.7	39.3	40.7	40.0	45.3	53.2	60.6	63.5
			H23	46.8	45.0	43.0	42.8	46.3	66.6	55.8	67.2
	44	学習塾(家庭教師も含む)で、ふだん(月から金曜日)、1日当たりどれだけの時間勉強しますか(1時間以上)	H24	19.6	19.5	20.5	30.0	34.9	36.5	43.6	55.7
			H23	18.5	19.1	21.0	30.0	35.0	35.5	41.4	57.4
	45	学習塾(家庭教師も含む)で、土曜日や日曜日など学校が休みの日に、1日当たりどれだけの時間、勉強しますか(1時間以上)	H24	18.7	17.8	18.0	20.7	21.6	24.9	29.3	42.2
			H23	16.0	17.8	17.2	21.0	22.5	26.4	28.4	47.1
	46	学校の授業時間以外に、ふだん(月から金曜日)、1日当たりどれだけの時間、読書を読みますか。(教科書や参考書、漫画や雑誌を除く)(30分以上)	H24	-	-	-	41.8	38.9	40.7	36.4	33.6
			H23	-	-	-	41.7	42.0	36.2	36.3	34.7
			H22	-	-	-	43.7	40.2	38.1	34.8	31.4
	47	昼休みや放課後、学校が休みの日に、学校の図書室や地域の図書館へどれくらい行きますか(月1回以上)	H24	-	-	-	41.7	38.0	29.5	22.1	20.0
			H23	-	-	-	44.5	40.1	28.5	24.9	22.1
			H22	-	-	-	43.8	39.4	30.5	22.8	21.2
	48	学校に持って行くものを、前日か、その日の朝に確かめている	H24	85.3	84.6	88.0	87.7	89.0	95.3	90.1	88.6
H23			83.3	85.6	86.5	85.5	86.4	90.0	86.5	84.3	
H22			86.3	86.5	88.5	88.1	87.9	93.0	84.3	81.3	
49	自分で計画を立てて勉強をしている	H24	-	-	-	61.6	65.5	67.2	51.1	49.8	
		H23	-	-	-	59.3	61.2	54.6	44.1	46.9	
		H22	-	-	-	64.6	64.6	64.7	47.1	43.9	
50	学校の宿題があったことを忘れて、やらないことがある	H24	18.3	18.5	19.1	23.8	27.5	27.0	48.9	53.8	
51	学校の授業の予習をしている	H24	-	-	-	47.3	47.8	64.5	51.8	52.9	
		H23	-	-	-	41.0	41.4	50.5	42.0	42.0	
		H22	-	-	-	53.6	50.4	56.4	37.9	36.1	
52	学校の授業の復習をしている	H24	-	-	-	54.5	59.6	72.6	59.8	60.2	
		H23	-	-	-	51.8	54.9	61.2	45.9	49.9	
		H22	-	-	-	58.9	59.3	60.5	49.4	46.3	
53	テストで、間違えたところを後で勉強している	H24	-	-	-	56.6	58.4	64.7	57.6	54.7	
		H23	-	-	-	59.1	59.2	69.7	57.4	54.7	
		H22	-	-	-	62.4	58.6	58.9	52.8	45.3	
社会・地域とのかかわり	54	新聞やテレビのニュースなどに、関心がある	H24	-	-	-	67.9	72.7	74.2	71.6	75.1
			H23	-	-	-	69.8	72.7	71.2	71.8	70.9
			H22	-	-	-	72.9	74.7	74.1	69.4	70.4
	55	地域の歴史や自然について、興味や関心がある	H24	-	-	-	60.0	67.9	60.3	48.4	45.0
			H23	-	-	-	65.2	69.7	62.8	50.9	47.3
			H22	-	-	-	60.3	57.2	48.7	38.9	35.5
	56	地域の行事に、参加している	H24	-	-	-	69.3	73.9	66.7	52.2	45.5
			H23	-	-	-	71.3	73.2	60.8	53.5	46.8
			H22	-	-	-	74.6	73.6	65.8	50.5	42.0
	57	地域の中で知っている人に会った時は、あいさつをしている	H24	91.0	91.4	93.4	91.8	91.8	92.4	89.5	88.9
			H23	90.8	92.5	93.4	91.2	91.8	91.5	88.8	86.3
			H22	92.6	91.9	92.9	90.6	88.6	87.7	78.7	75.5

平成24年度仙台市標準学力検査および仙台市生活・学習状況調査
仙台市生活・学習状況調査結果一覧(市全体)

※回答結果の数値は、「当てはまる」、「どちらか
 といえば当てはまる」を合わせた割合である。
 ※H22,H24は、4月に実施。H23は、7月に実施

(%)

	番号	質問		小2	小3	小4	小5	小6	中1	中2	中3
道徳心・挑戦・夢	58	人の気持ちができる人間になりたいと思う	H24	-	-	-	92.9	93.1	95.7	95.1	95.1
			H23	-	-	-	92.7	95.0	95.6	95.1	95.4
			H22	-	-	-	91.2	90.9	91.9	88.7	87.9
	59	人の役に立つ人間になりたいと思う	H24	89.6	88.7	88.7	92.2	92.5	94.3	93.4	93.0
			H23	89.9	90.4	90.4	94.1	95.2	95.3	94.7	94.0
			H22	-	-	-	89.5	89.3	90.0	84.9	83.6
	60	人が困っているときは、進んで助けている	H24	83.6	81.4	82.1	83.4	82.6	85.2	82.3	83.9
			H23	78.5	79.5	79.4	83.8	84.0	83.0	83.1	81.1
			H22	84.0	81.6	80.2	85.2	81.7	82.4	75.0	73.5
	61	自分には、よいところがあると思う	H24	81.1	75.0	69.0	66.8	66.7	66.8	61.2	62.9
			H23	79.0	74.1	68.2	67.2	65.6	64.3	61.6	58.7
			H22	89.6	84.3	78.8	75.9	69.3	68.2	68.2	62.6
	62	難しいことでも、失敗をおそれないでチャレンジしている	H24	88.0	84.1	80.8	74.0	72.4	68.9	61.6	63.1
			H23	87.1	86.1	82.1	76.0	71.7	67.2	62.6	58.4
			H22	93.1	89.9	86.1	82.0	76.8	73.3	62.3	58.4
	63	みんなと意見が違っていても、自分の意見を話す	H24	-	-	-	60.0	58.8	56.7	55.2	59.8
			H23	-	-	-	60.6	56.9	56.3	57.7	58.3
			H22	-	-	-	65.7	59.1	59.4	58.2	59.3
64	ものごとを最後までやりとげて、うれしかったことがある	H24	-	-	-	90.5	92.5	94.5	91.8	92.0	
		H23	-	-	-	93.3	94.4	93.5	92.7	92.1	
		H22	-	-	-	94.2	94.3	94.5	91.7	88.6	
自分づくり	65	将来の夢や目標をもっている	H24	90.8	91.2	91.9	91.6	86.6	87.2	76.4	73.5
			H23	90.1	91.8	91.4	89.0	85.0	82.8	73.9	71.3
			H22	93.5	93.2	90.4	90.9	86.1	85.8	73.9	68.1
	66	自分の将来を考えると、楽しい気持ちになる	H24	81.4	80.1	79.0	82.0	77.9	76.7	67.6	64.7
			H23	81.7	79.9	78.0	80.5	77.9	74.3	64.3	62.8
			H22	89.6	87.0	82.8	88.1	82.8	82.3	69.0	62.8
	67	自分の将来について、家の人と話し合っている	H24	60.3	55.5	56.6	60.6	57.4	57.0	56.2	65.0
			H23	60.4	56.4	55.7	59.5	55.4	52.0	56.2	66.9
			H22	72.1	69.2	64.5	63.7	56.7	56.9	54.5	60.1
	68	将来の可能性を広げるために、勉強をがんばっている	H24	-	-	-	68.5	67.0	71.3	62.4	66.3
			H23	-	-	-	65.2	63.3	63.2	55.3	60.6