

平成25年度仙台市標準学力検査，仙台市生活・学習状況調査結果の概要について

I 平成25年度仙台市標準学力検査結果の概要について

1 実施状況

(1) 検査の目的

- ① 児童生徒の学力の現状や課題を，全市的な規模での確かつ客観的に把握・分析することによって，学力向上に関する教育施策の成果と課題を検証し，より効果的な改善を図る。
- ② 各学校が，目標値及び市の状況との関係において，自校における学力向上に関する教育の成果と課題を分析し，学習指導の工夫・改善を図る。
- ③ 児童生徒一人一人の学力の定着状況を的確に把握し，指導に生かすとともに，個に応じたきめ細かな指導の充実を図る。

(2) 検査内容等

- ① 検査問題の構成
 - 「基礎的知識」を問う内容が問題全体のおおよそ8割
 - 「応用力」を問う内容が問題全体のおおよそ2割
- ② 出題範囲，出題数，検査時間
 - 検査する学年の前学年に含まれる学習内容
(例：小学校5年生は，小学校4年生の学習内容を基にした検査)
 - 問題数は毎年一部増減があり（ほぼ昨年度と同数），検査時間は昨年までと同じ

対象学年	検査時間
小学校3年生～小学校6年生	各教科40分
中学校1年生～中学校3年生	各教科45分

(3) 対象学年と教科

対象学年 / 対象教科は○印	国語	社会	算数・数学	理科	英語
小学校3年生	○	—	○	—	—
小学校4年生	○	○	○	○	—
小学校5年生	○	○	○	○	—
小学校6年生	○	○	○	○	—
中学校1年生	○	○	○	○	—
中学校2年生	○	○	○	○	○
中学校3年生	○	○	○	○	○

(4) 実施日 平成25年4月16日（火）を原則とし，4月15日（月）～19日（金）に実施

(5) 実施校数 全市立小学校124校 全市立中学校63校 中等教育学校1校

(6) 実施人数 在籍数は平成24年5月調査のもの

対象学年 / 人数等	在籍数	受検数	受検率(%)
小学校3年生	8,508	8,383	98.5
小学校4年生	9,070	8,924	98.4
小学校5年生	9,007	8,836	98.1
小学校6年生	9,165	8,973	97.9
小学校計	35,750	35,116	98.2
中学校1年生	8,979	8,833	98.4
中学校2年生	8,955	8,592	95.9
中学校3年生	9,131	8,709	95.4
中学校計	27,065	26,134	96.6
総計	62,815	61,250	97.5

2 検査結果

※ 目標値について

学習指導要領に示された内容について、標準的な時間をかけて学んだ場合、到達してほしいラインを、標準学力検査の問題作成業者が正答率で表したものの。その際、国立教育政策研究所の「小・中学校教育課程実施状況調査」の結果を参考に、問題ごとの目標値を設定し、全国の抽出校で検査の試行を行って補正したもの。予想正答率ではない。

(1) 学年・教科ごとの目標値と市平均正答率(全体・基礎的知識・応用力)

□ 網掛けは目標値を5ポイント以上上回ったもの。 ▼は目標値を5ポイント以上下回ったもの。

▽は目標値を5ポイント未満下回ったもの。

(単位：%)

	学年	教科	全体		基礎的知識		応用力	
			目標値	市平均正答率	目標値	市平均正答率	目標値	市平均正答率
小学校	3年	国語	76.5	76.5	79.1	▽ 78.3	62.5	66.2
		算数	72.9	76.8	76.1	80.3	52.0	53.7
	4年	国語	67.8	72.8	72.0	77.7	49.0	51.4
		社会	68.6	74.1	72.9	79.2	48.0	49.6
		算数	69.2	74.3	73.8	79.3	49.3	52.7
	5年	理科	70.2	71.6	73.3	75.1	58.6	58.9
		国語	63.2	68.4	65.7	71.4	52.0	54.7
		社会	65.0	70.5	66.6	71.3	57.0	66.5
		算数	64.6	68.9	67.2	72.4	50.8	▽ 50.0
	6年	理科	66.7	68.4	69.1	70.3	55.8	59.7
		国語	66.1	70.9	68.9	75.0	53.0	▽ 52.0
		社会	65.0	68.5	68.0	71.4	49.0	52.9
		算数	69.7	71.8	72.7	75.2	56.4	56.8
中学校	1年	理科	73.3	75.5	74.4	76.7	69.3	71.2
		国語	58.9	65.2	61.6	67.3	47.5	56.7
		社会	59.7	▽ 59.6	60.6	▽ 60.3	55.0	55.9
		数学	73.4	73.6	75.2	▽ 75.0	64.2	66.4
	2年	理科	65.3	65.3	68.5	▽ 68.1	55.6	57.0
		国語	62.7	71.3	65.6	74.3	50.8	58.7
		社会	53.8	62.3	57.3	66.4	34.0	39.2
		数学	59.2	64.5	62.8	68.0	40.0	46.1
		理科	57.7	63.0	60.0	65.4	50.0	54.7
	3年	英語	63.7	70.8	68.8	75.4	48.9	57.4
		国語	63.8	69.0	67.1	72.9	51.4	54.2
		社(現行)	51.5	57.7	54.2	59.4	37.0	49.1
		社(新)	52.0	57.1	54.6	59.1	38.0	46.6
数学		58.7	62.6	63.4	68.4	37.9	▽ 37.1	
理科		52.4	56.0	53.9	57.4	46.9	51.1	
英語	59.4	64.4	62.5	67.3	50.6	56.0		

※ 中学校3年社会 (現行：2年次に文部科学省が示した移行措置の学習内容で指導している場合・・・33校
 中学校3年社会 (新：2年次に新しい学習指導要領の学習内容で指導している場合・・・31校)

【結果について】

① 小学校

- 基礎的知識における市平均正答率は、小学校3年生国語以外、目標値を上回っている。
- 応用力における市平均正答率は、小学校5年生算数・小学校6年生国語以外、目標値を上回っている。
- 目標値を5ポイント以上上回ったのは、次のとおりである。

検査内容	目標値を5ポイント以上上回った教科(学年)
基礎的知識	国語(4年 5年 6年), 社会(4年), 算数(4年 5年)
応用力	社会(5年)

② 中学校

- 基礎的知識における市平均正答率は、中学校1年生社会・数学・理科以外、目標値を上回っている。
- 応用力における市平均正答率は、中学校3年生数学以外、目標値を上回っている。
- 目標値を5ポイント以上上回ったのは、次のとおりである。

検査内容	目標値を5ポイント以上上回った教科(学年)
基礎的知識	国語(1年 2年 3年), 社会(2年 3年), 数学(2年 3年) 理科(2年), 英語(2年)
応用力	国語(1年 2年), 社会(2年 3年), 数学(2年), 英語(2年 3年)

(2) 正答率が目標値と同等以上の児童の割合

① 小学校(基礎的知識)

(単位: %)

対象学年/目標値同等以上の割合	国語	社会	算数	理科
小学校3年生	69.4	—	78.1	—
小学校4年生	78.2	79.6	81.1	73.4
小学校5年生	75.6	75.7	75.8	67.4
小学校6年生	78.3	73.6	74.0	72.1

【結果について】

- ほぼ7割以上の児童が目標値と同等以上の正答率となっている。特に算数の4年生で同等以上の児童の割合が8割を超えている。しかし、社会においては学年が上がるにつれて同等以上の児童の割合が低くなる傾向がある。

② 小学校(応用力)

(単位: %)

対象学年/目標値同等以上の割合	国語	社会	算数	理科
小学校3年生	64.3	—	52.6	—
小学校4年生	52.6	55.9	54.8	63.6
小学校5年生	65.4	73.9	61.3	54.8
小学校6年生	55.0	56.3	56.8	65.1

【結果について】

- 5割から7割の生徒が目標値と同等以上の正答率となっている。

(3) 正答率が目標値と同等以上の生徒の割合

① 中学校(基礎的知識)

(単位: %)

対象学年/目標値同等以上の割合	国語	社会 現行 (新)	数学	理科	英語
中学校1年生	72.5	63.9	66.3	62.1	—
中学校2年生	78.3	78.1	71.6	70.9	73.6
中学校3年生	75.0	70.5	69.2	67.8	63.6

【結果について】

- 6割から7割の生徒が、目標値と同等以上の正答率となっている。

② 中学校 (応用力)

(単位: %)

対象学年／目標値同等以上の割合	国語	社会 現行) (新	数学	理科	英語
中学校1年生	68.0	64.9	63.0	52.3	—
中学校2年生	73.2	68.9	55.1	63.0	68.2
中学校3年生	63.0	70.9 66.7	46.8	58.7	62.2

[結果について]

□ 5割から7割の生徒が目標値と同等以上の正答率となっている。その中で、数学においては学年が上がるにつれて同等以上の生徒の割合が低くなる傾向がある。

(4) (小学校) 観点別平均正答率の状況

① 基礎的知識

□ 網掛けは目標値を5ポイント以上上回ったもの。 ▼は目標値を5ポイント以上下回ったもの。

▽は目標値を5ポイント未満下回ったもの。

(単位: %)

観 点		小学校	3年生	4年生	5年生	6年生	
国 語	国語への関心・意欲・ 態度	市平均正答率	▽ 82.6	82.0	71.4	79.5	
		目標値	83.0	78.0	63.0	76.0	
	話す・聞く能力	市平均正答率	84.2	95.8	68.8	77.2	
		目標値	82.5	90.0	65.0	72.5	
	書く能力	市平均正答率	▽ 81.5	66.3	71.2	78.1	
		目標値	83.3	65.0	61.3	75.0	
	読む能力	市平均正答率	▽ 60.3	75.8	69.3	73.4	
		目標値	61.0	65.0	65.0	65.0	
	言語についての知 識・理解・技能	市平均正答率	▽ 84.1	78.0	72.8	74.2	
		目標値	85.0	73.5	67.4	68.0	
	社 会	社会的事象への関 心・意欲・態度	市平均正答率	—	75.3	75.5	72.8
			目標値	—	70.6	70.8	68.1
社会的な思考・判断・ 表現		市平均正答率	—	74.3	69.7	73.4	
		目標値	—	69.8	65.0	69.8	
観察・資料活用の技能		市平均正答率	—	78.6	69.1	69.8	
		目標値	—	72.8	63.7	66.5	
社会的事象について の知識・理解	市平均正答率	—	80.8	71.7	71.6		
	目標値	—	73.8	67.5	68.3		
算 数	算数への関心・意欲・ 態度	市平均正答率	73.1	72.3	63.8	82.5	
		目標値	69.3	67.2	62.5	80.0	
	数学的な考え方	市平均正答率	72.5	77.1	65.0	▽ 58.9	
		目標値	69.7	70.0	59.3	59.3	
	数量や図形について の表現・処理	市平均正答率	86.6	83.0	74.6	77.1	
		目標値	82.6	76.8	70.3	74.0	
数量や図形について の知識・理解	市平均正答率	75.5	75.4	70.6	78.3		
	目標値	70.3	70.7	64.6	76.8		
理 科	自然事象への関心・意 欲・態度	市平均正答率	—	86.8	73.4	86.2	
		目標値	—	82.5	71.4	80.0	
	科学的な思考・表現	市平均正答率	—	78.5	71.9	82.6	
		目標値	—	76.1	68.3	78.6	
	観察・実験の技能	市平均正答率	—	76.6	▽ 70.1	66.2	
		目標値	—	71.9	71.2	65.5	
	自然的事象について の知識・理解	市平均正答率	—	74.6	▽ 67.2	75.2	
		目標値	—	74.0	67.4	73.5	

② 応用力

□ 網掛けは目標値を5ポイント以上上回ったもの。 ▼は目標値を5ポイント以上下回ったもの。

▽は目標値を5ポイント未満下回ったもの。

(単位：%)

	観 点	小学校	3年生	4年生	5年生	6年生
国 語	思考・判断	市平均正答率	72.4	42.9	67.6	▽ 56.3
		目標値	65.0	41.7	61.7	56.7
	表現	市平均正答率	60.1	64.2	▽ 35.4	▽ 45.5
		目標値	60.0	60.0	37.5	47.5
社 会	思考・判断	市平均正答率	—	54.5	64.3	48.2
		目標値	—	51.7	58.3	45.0
	表現	市平均正答率	—	▽ 42.1	69.9	59.9
		目標値	—	42.5	55.0	55.0
算 数	思考・判断	市平均正答率	58.6	54.1	56.9	▽ 63.4
		目標値	56.3	50.8	55.0	64.0
	表現	市平均正答率	▽ 34.0	44.5	▼ 15.4	40.2
		目標値	35.0	40.0	30.0	37.5
理 科	思考・判断	市平均正答率	—	61.0	55.9	69.0
		目標値	—	60.8	54.0	67.5
	表現	市平均正答率	—	46.4	78.9	83.9
		目標値	—	45.0	65.0	80.0

(5) (中学校) 観点別平均正答率の状況

① 基礎的知識

□ 網掛けは目標値を5ポイント以上上回ったもの。 ▼は目標値を5ポイント以上下回ったもの。

▽は目標値を5ポイント未満下回ったもの。

(単位: %)

観 点		中学校	1 年 生	2 年 生	現 行) 3 年 生 (新		
国 語	国語への関心・意欲・ 態度	市平均正答率	77.2	88.6	80.2		
		目標値	65.7	78.6	73.6		
	話す・聞く能力	市平均正答率	77.5	87.4	79.5		
		目標値	73.3	76.7	71.7		
	書く能力	市平均正答率	74.0	88.2	79.0		
		目標値	57.0	77.0	74.0		
	読む能力	市平均正答率	62.9	75.8	65.2		
		目標値	60.0	65.8	61.4		
	言語についての知 識・理解・技能	市平均正答率	63.8	64.4	73.3		
		目標値	60.7	57.6	66.5		
	社 会	社会的事象への関 心・意欲・態度	市平均正答率	▽ 50.8	77.6	60.7	56.3
			目標値	52.5	65.0	47.5	45.0
社会的な思考・判断・ 表現		市平均正答率	73.1	62.2	60.5	57.5	
		目標値	60.8	51.0	50.5	49.0	
観察・資料活用の技能		市平均正答率	77.9	66.3	58.5	59.2	
		目標値	68.3	56.5	54.6	56.6	
社会的事象について の知識・理解		市平均正答率	▽ 56.3	66.0	58.6	58.8	
		目標値	59.0	57.3	54.0	54.0	
数 学	数学への関心・意欲・ 態度	市平均正答率	76.1	50.4	65.8		
		目標値	75.0	45.0	58.3		
	数学的な見方や考え 方	市平均正答率	66.3	▽ 53.3	65.7		
		目標値	64.6	54.4	60.6		
	数学的な表現・処理	市平均正答率	76.7	69.8	68.4		
		目標値	76.7	63.3	63.5		
	数量、図形などに ついての知識・理解	市平均正答率	▽ 73.1	66.0	64.0		
		目標値	74.3	61.5	60.0		
理 科	自然事象への関心・意 欲・態度	市平均正答率	▽ 64.7	62.8	55.8		
		目標値	65.0	57.2	51.8		
	科学的な思考・表現	市平均正答率	▽ 69.7	64.7	56.0		
		目標値	69.8	59.2	52.0		
	観察・実験の技能	市平均正答率	83.1	74.5	57.2		
		目標値	80.0	69.2	54.7		
	自然的事象について の知識・理解	市平均正答率	▽ 62.0	60.9	56.0		
		目標値	64.4	55.6	52.5		
英 語	コミュニケーション への関心・意欲・態度	市平均正答率	—	78.1	67.2		
		目標値	—	70.5	64.5		
	表現の能力	市平均正答率	—	68.3	53.5		
		目標値	—	62.9	46.4		
	理解の能力	市平均正答率	—	78.7	71.1		
		目標値	—	70.4	67.7		
	言語や文化について の知識・理解	市平均正答率	—	72.9	65.0		
		目標値	—	67.5	57.9		

② 応用力

□ 網掛けは目標値を5ポイント以上上回ったもの。 ▼は目標値を5ポイント以上下回ったもの。

▽は目標値を5ポイント未満下回ったもの。

(単位:%)

観 点		中学校	1年生	2年生	現行) 3年生 (新
国 語	思考・判断	市平均正答率	64.4	66.8	56.0
		目標値	55.0	57.5	47.0
	表現	市平均正答率	41.5	42.6	▼ 49.7
		目標値	32.5	37.5	62.5
社 会	思考・判断	市平均正答率	59.9	45.9	53.1 46.2
		目標値	58.3	38.3	40.0 40.0
	表現	市平均正答率	▽ 49.9	29.3	43.2 47.2
		目標値	50.0	27.5	32.5 35.0
数 学	思考・判断	市平均正答率	75.5	49.9	▽ 36.7
		目標値	73.8	45.0	39.0
	表現	市平均正答率	48.0	38.5	38.1
		目標値	45.0	30.0	35.0
理 科	思考・判断	市平均正答率	58.2	57.6	51.4
		目標値	55.0	52.1	47.9
	表現	市平均正答率	▽ 53.6	▽ 34.8	48.9
		目標値	57.5	35.0	40.0
英 語	思考・判断	市平均正答率	—	66.6	75.4
		目標値	—	60.0	68.8
	表現	市平均正答率	—	50.0	40.5
		目標値	—	40.0	36.0

Ⅱ 平成25年度仙台市生活・学習状況調査結果の概要について

1 実施状況

(1) 調査の目的

- ① 児童生徒一人一人の学習状況が分かる生活習慣や学習環境を的確に把握し指導に生かすと共に、個に応じたきめ細かな指導の充実を図る。
- ② 各学校が、市の状況との関係において、自校における学習状況に関する教育の成果と課題を把握・分析し、指導の工夫・改善を図る。
- ③ 児童生徒の学習状況の現状や課題を全市的な規模で的確かつ客観的に把握・分析することによって、学習状況に関する様々な教育施策の成果と課題を検証し、確かな学力の育成に役立てる。

(2) 調査内容等

- ① 「学校生活」「授業」「学習意欲」「家庭生活」「自由時間」「家庭学習等」「社会・地域とのかかわり」「道徳心・挑戦・夢」「自分づくり」の9領域についての質問紙調査
- ② 質問数

対象学年	質問数
小学校2年生～小学校4年生	41
小学校5年生～中学校3年生	70

- ③ 調査時間 全学年20分～30分

(3) 参加状況

- ① 実施校数 全市立小学校124校 全市立中学校63校 中等教育学校1校
- ② 実施人数

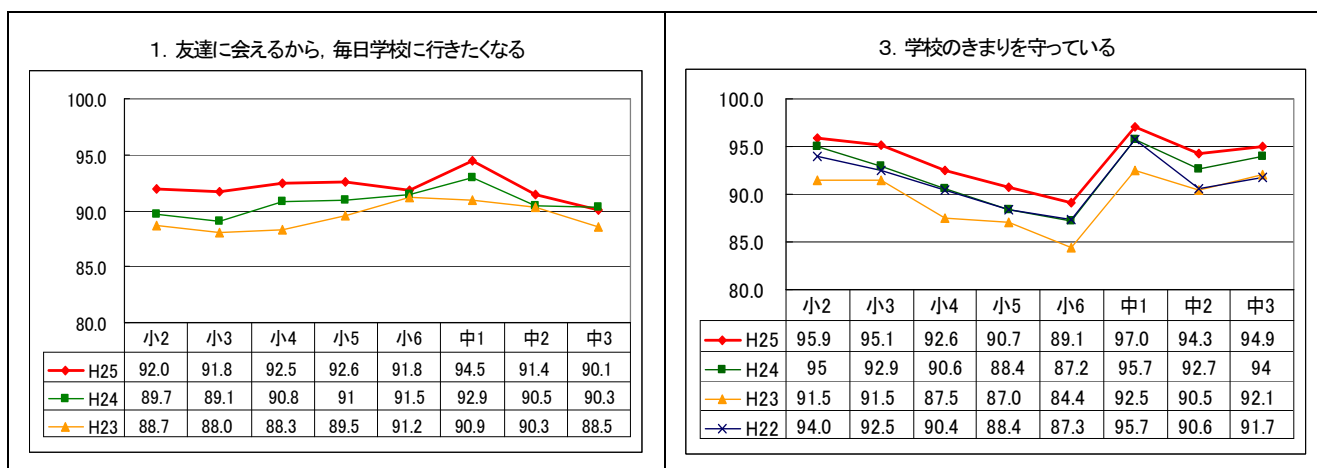
対象学年	調査人数
小学校2年生	8,317人
小学校3年生	8,384人
小学校4年生	8,910人
小学校5年生	8,816人
小学校6年生	8,960人
小学校計	43,387人
中学校1年生	8,807人
中学校2年生	8,567人
中学校3年生	8,690人
中学校計	26,064人
総計	69,451人

- (4) 実施日 平成25年4月16日(火)を原則とし、4月15日(月)～19日(金)に実施

2 調査結果 (概要)

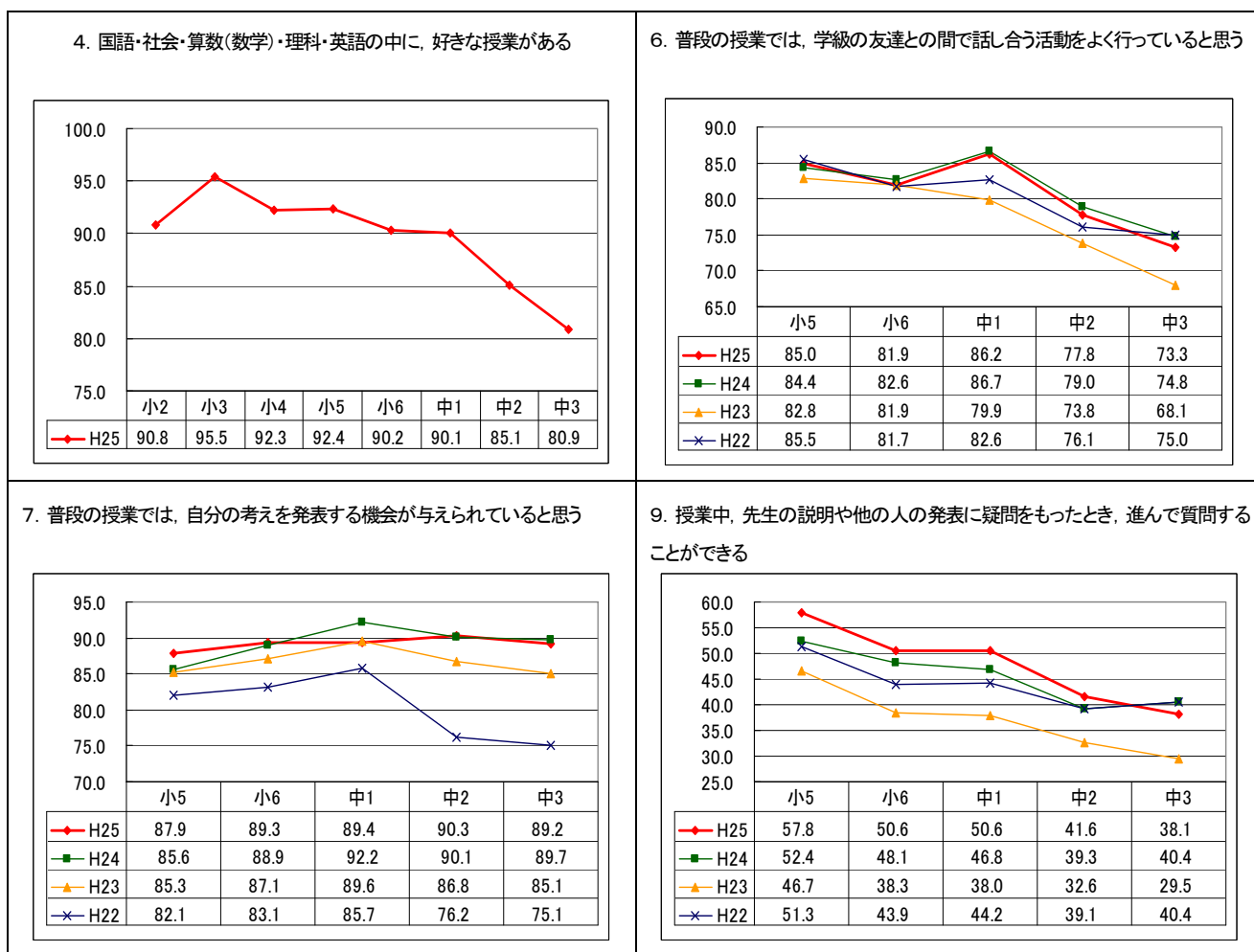
(1) 「学校生活」

- すべての学年で、9割以上の児童生徒が、学校で友達に会うことを楽しみにしている。
- 「学校のきまりを守っている」児童生徒の割合が、昨年度に比べて増加し、22年度から年々増加している。



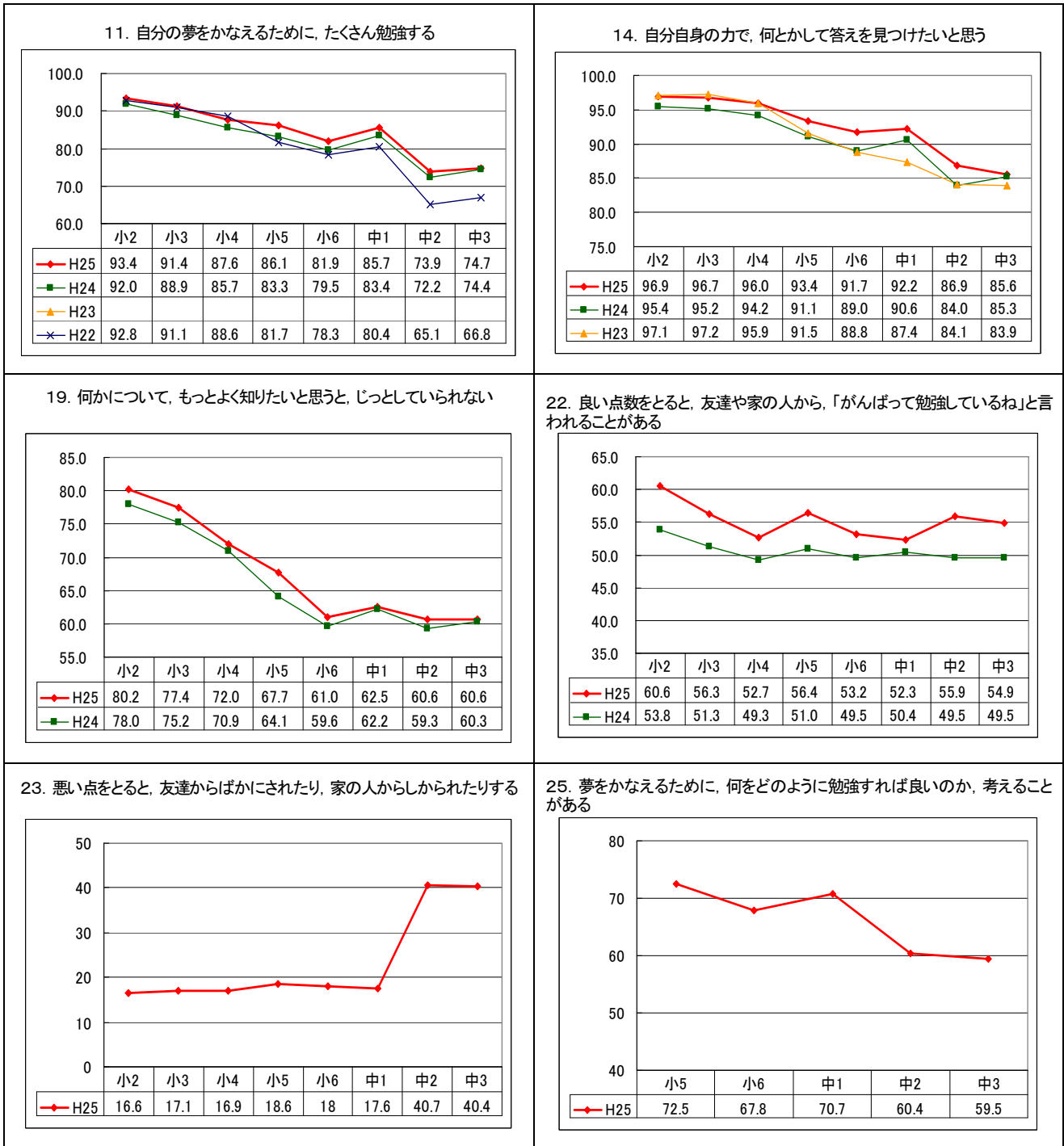
(2) 「授業」

- 「国語・社会・算数(数学)・理科・英語の中、好きな授業がある」と思う児童生徒の割合が、学年があがるにつれて減少している。
- 「普段の授業で、学級の友達との間で話し合う活動をよく行っている」と思う児童生徒の割合が小学5年生以外は減少している。
- 9割近い児童生徒が「普段の授業で、自分の考えを発表する機会が与えられている」と感じており、小学校高学年で増加している。
- 昨年度に比べ、授業中に「進んで質問することができる」児童生徒の割合が中学3年生以外は増加している。



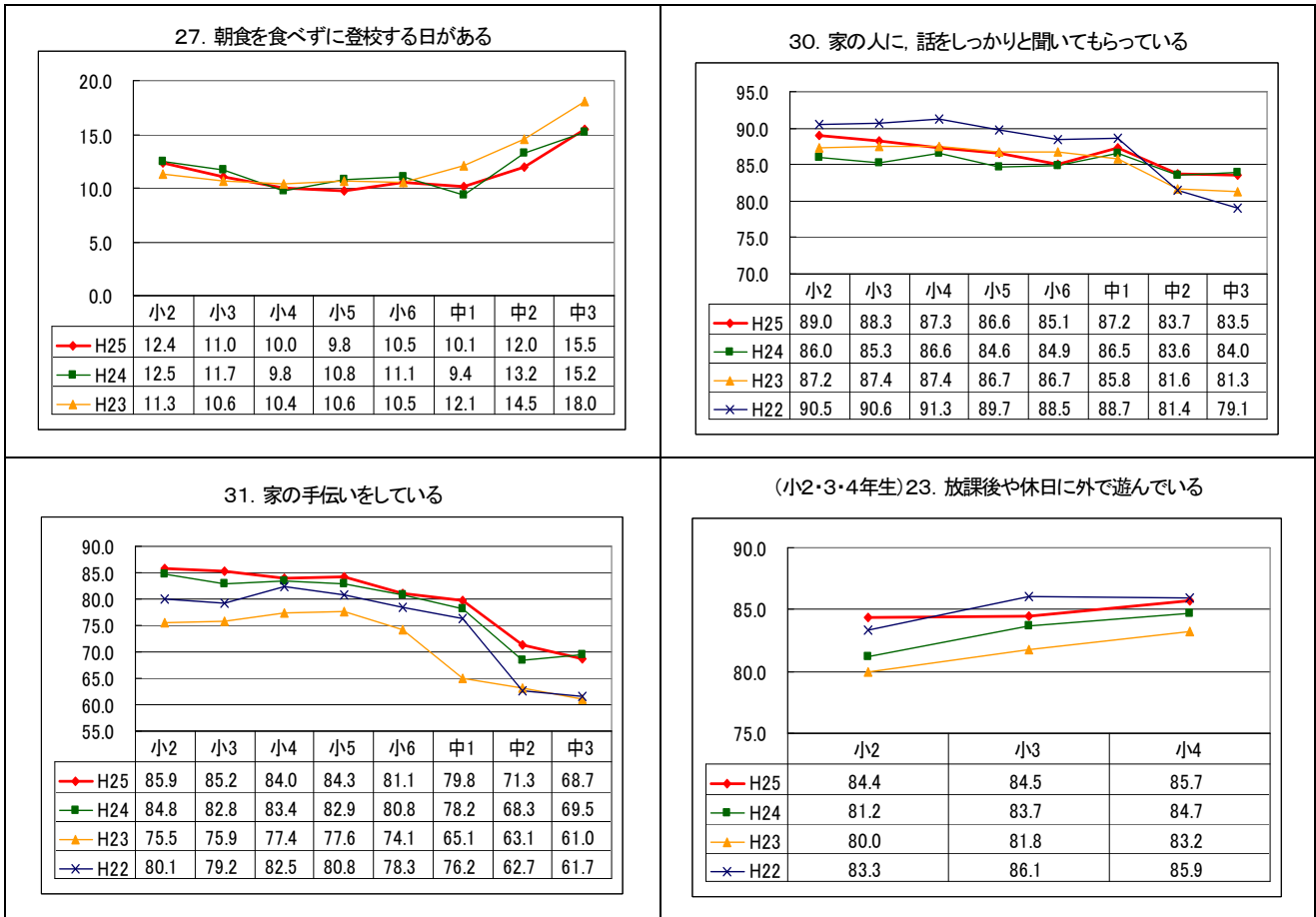
(3) 「学習意欲」

- 「自分の夢をかなえるために、たくさん勉強する」児童生徒がどの学年においても昨年度を上回っている。
- 「自分自身の力で、何とかして答えを見つけたいと思う」児童生徒の割合がどの学年においても昨年度を上回っている。
- 「何かについて、もっとよく知りたいと思うと、じっとしていられない」児童生徒の割合がどの学年においても昨年度を上回っている。
- 「良い点数をとると、友達や家の人から、「がんばって勉強しているね」と言われることがある」児童生徒がどの学年においても昨年度を上回っている。
- 「悪い点をとると、友達からばかにされたり、家の人からしかられたりする」児童生徒の割合が中学2年生以上で増加している。
- 「夢をかなえるために、何をどのように勉強すれば良いのか、考えることがある」児童生徒の割合が学年が上がるにつれて減少している。



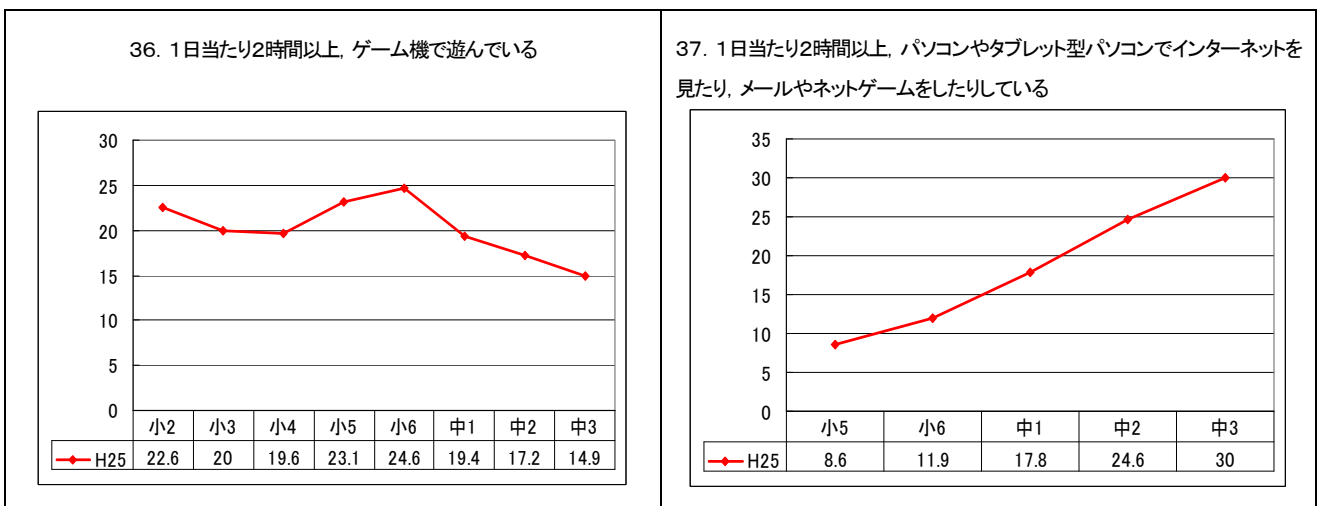
(4) 「家庭生活」

- 約1割の児童生徒が、「朝食を食べずに登校する日がある」と回答している。小学生では、4年生が増加していて、中学生では、1, 3年生が増加している。
- 約8割の児童生徒が、「家の人に、話をしっかりと聞いてもらっている」と感じている。昨年度に比べ、中学校3年生以外はすべて増加している。
- 「家の手伝いをしている」児童生徒の割合が中学3年生以外は増加している。
- 「放課後や休日に外で遊んでいる」児童の割合が昨年度より増加している。



(5) 「自由時間」

- 「ふだん(月曜から金曜日)、1日当たり2時間以上、ゲーム機で遊んでいる」児童生徒の割合は、小学校で2割を超えており、中学生は学年が上がるに連れて減少傾向にある。
- 「ふだん(月曜から金曜日)、1日当たり2時間以上、パソコンやタブレット型パソコンでインターネットを見たり、メールやネットゲームをしたりしている」児童生徒の割合が、学年が上がるに連れて増加しており、中学校3年生では3割に達している。



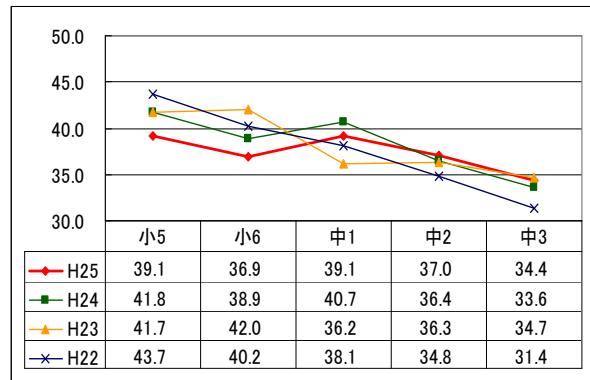
(6) 「家庭学習等」

- 「学校の授業時間以外に、家で1時間以上勉強する」児童生徒の割合が、中学2年生以外はどの学年も昨年度に比べて減少している。
- 「学校の授業時間以外に、ふだん(月曜から金曜日)、1日当たり30分以上読書をする」児童生徒の割合が、小学校では減少し、中学校では増加している。
- 「学校の宿題があったことを忘れて、やらないことがある」児童生徒は、中学3年生以外は減少しており、小学校での減少幅は大きくなっている。
- 家庭学習の方法として「何度もくり返して問題を解く」、「要点を抜き出したり、まとめたりする」、「大事なところに線を引いたり、何度も読んだり書いたりする」、児童生徒の割合は、どの項目においても中学1年生の割合が最も高い。特に、「大事なところに線を引いたり、何度も読んだり書いたりする」という項目は、他の項目が5割程度なのに対して7割程度の割合を占めている。

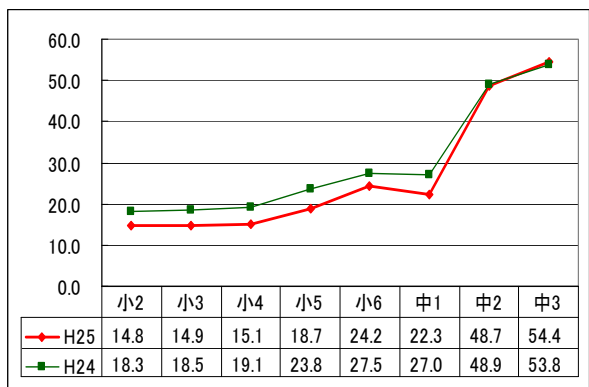
41. 学校の授業時間以外に、普段(月から金)、1日当たり1時間以上勉強する(学習塾・家庭教師等を含まない)



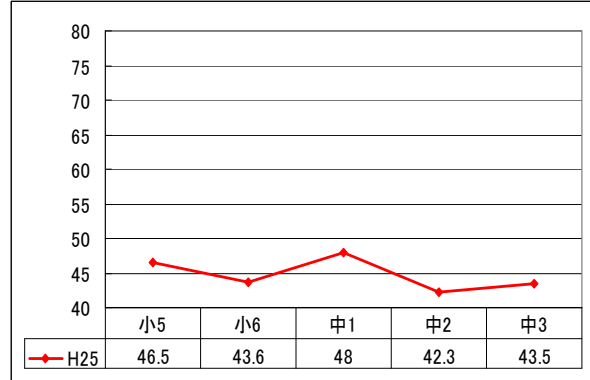
45. 学校の授業時間以外に、普段(月から金)、1日当たり30分以上読書をする



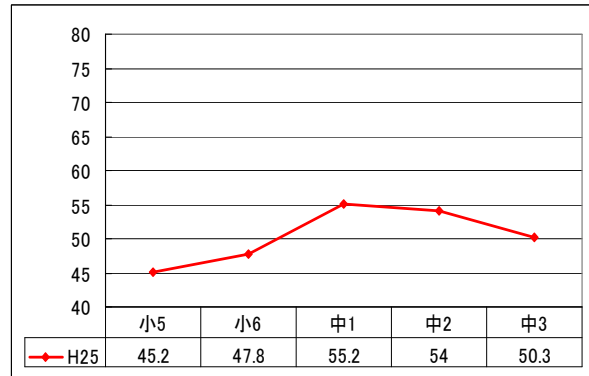
49. 学校の宿題があったことを忘れて、やらないことがある



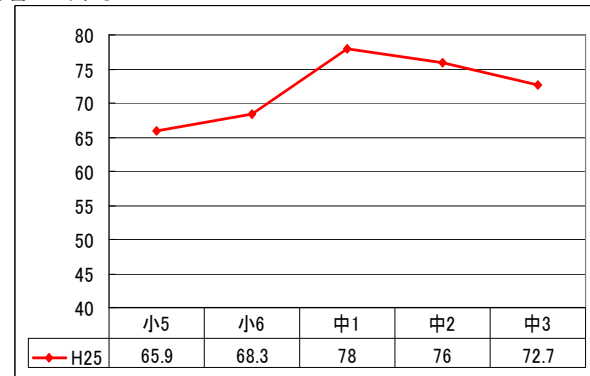
52. 家庭学習では、何度もくり返して問題を解く



53. 家庭学習では、要点を抜き出したり、まとめたりする

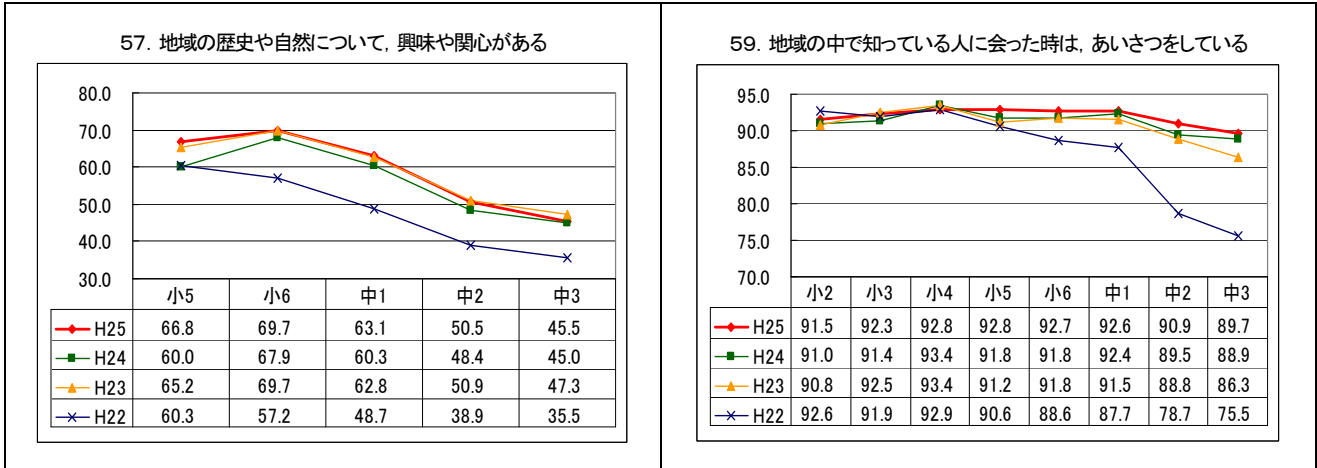


54. 大事なことを覚えるときには、大事なところに線を引いたり、何度も読んだり書いたりする



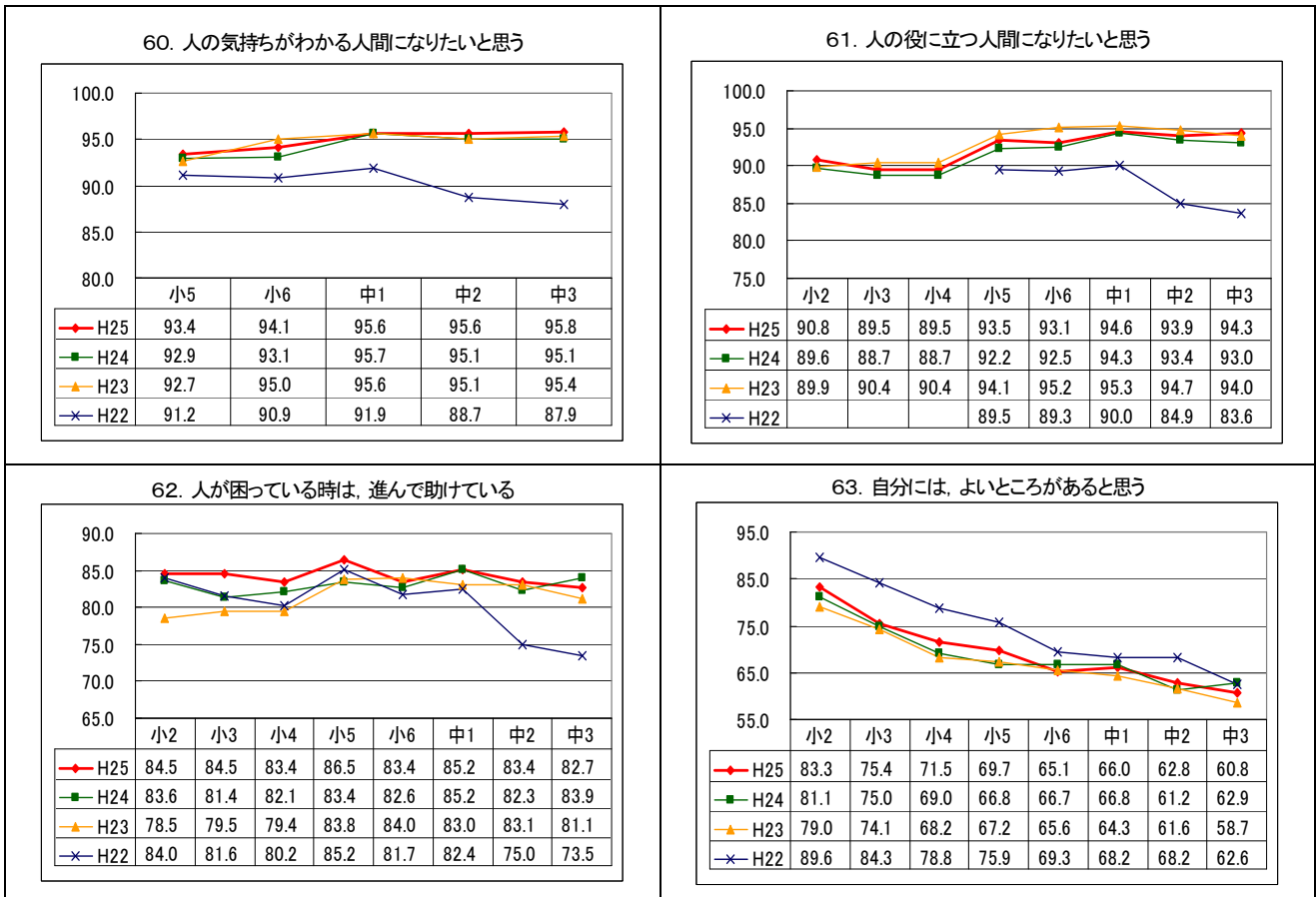
(7) 「社会・地域とのかかわり」

- 「地域の歴史や自然について興味や関心がある」児童生徒の割合は、昨年度に比べてどの学年においても増加している。
- 9割以上の児童生徒が「地域の中で知っている人に会った時は、あいさつをしている」と回答している。



(8) 「道徳心・挑戦・夢」

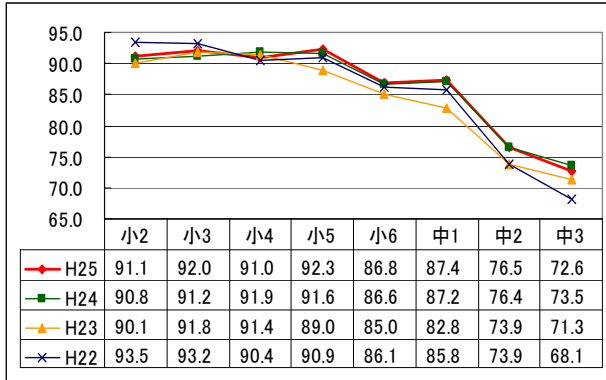
- 9割以上の児童生徒が、「人の気持ちがわかる人間になりたい」と思っている。昨年度に比べて中学1年生はほぼ同数値だが、他の学年においては増加している。
- 約9割の児童生徒が「人の役に立つ人間になりたい」と思っている。昨年度に比べてどの学年も増加している。
- 8割を超える児童生徒が「人が困っているときは、進んで助けている」と回答している。昨年度と比べて増加している。
- 「自分にはよいところがあると思う」児童生徒の割合は、小学校5年生までは昨年度に比べて増加しているが、学年が上がるにつれて数値が低くなっている。



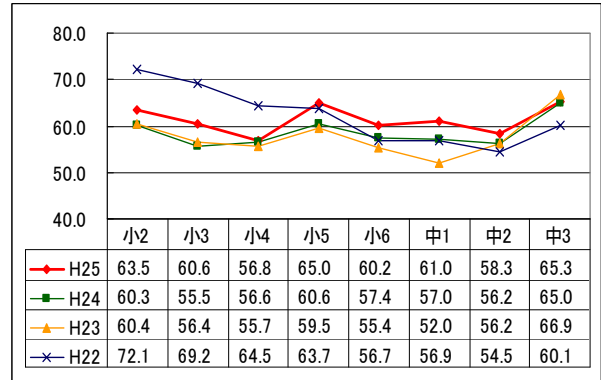
(9) 「自分づくり」

- 「将来の夢や目標をもっている」児童生徒の割合が、昨年度に比べて全体的には増加傾向であるが、小学4年、中学3年ではやや減少している。
- 「自分の将来について家の人と話し合っている」児童生徒の割合は、どの学年においても昨年度に比べて増加している。
- 「将来の可能性を広げるために、勉強をがんばっている」児童生徒の割合は、中学1年までは増加しているが、中学2、3年は減少している。

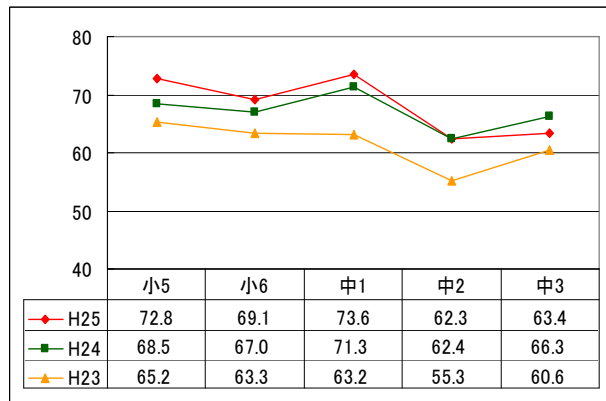
67. 将来の夢や目標をもっている



69. 自分の将来について、家の人と話し合っている



70. 将来の可能性を広げるために、勉強をがんばっている



平成24年度仙台市標準学力検査および仙台市生活・学習状況調査
仙台市生活・学習状況調査結果一覧(市全体)

※回答結果の数値は、「当てはまる」、「どちらかといえは当てはまる」を合わせた割合である。
 ※H22,H24は、4月に実施。H23は、7月に実施

(%)

	番号	質問		小2	小3	小4	小5	小6	中1	中2	中3
学校生活	1	友達に会えるから、毎日学校に行きたくなる	H25	92.0	91.8	92.5	92.6	91.8	94.5	91.4	90.1
			H24	89.7	89.1	90.8	91.0	91.5	92.9	90.5	90.3
			H23	88.7	88.0	88.3	89.5	91.2	90.9	90.3	88.5
	2	いじめは、どんな理由があってもいけないことだと思う	H25	98.0	98.5	98.7	98.4	98.2	98.3	97.0	96.5
			H24	97.1	97.9	98.1	97.7	96.5	97.4	95.8	94.5
			H23	96.8	97.5	97.8	96.8	97.0	96.4	95.6	94.5
			H22	97.0	97.7	98.0	97.7	97.5	97.3	94.8	94.8
	3	学校のきまりを守っている	H25	95.9	95.1	92.6	90.7	89.1	97.0	94.3	94.9
			H24	95.0	92.9	90.6	88.4	87.2	95.7	92.7	94.0
H23			91.5	91.5	87.5	87.0	84.4	92.5	90.5	92.1	
授業	4	国語・社会・算数(数学)・理科・英語の中に、好きな授業がある(学校では、好きな授業がある)	H25	90.8	95.5	92.3	92.4	90.2	90.1	85.1	80.9
			H24	97.3	97.6	97.5	97.5	96.1	95.2	90.4	89.0
			H23	97.3	97.5	97.4	97.7	96.8	94.6	90.4	87.8
			H22	96.6	96.8	96.7	97.2	96.1	94.7	90.1	89.1
	5	ふだんの授業では、本やインターネットを使って、グループで調べる活動をよく行っていると思う	H25	-	-	-	66.0	58.2	61.2	41.1	35.7
			H24	-	-	-	66.4	61.4	55.6	44.1	42.6
			H23	-	-	-	61.7	64.7	42.6	37.4	32.2
			H22	-	-	-	69.5	63.7	67.6	50.0	49.2
	6	ふだんの授業では、学級の友達との間で話し合う活動をよく行っていると思う	H25	-	-	-	85.0	81.9	86.2	77.8	73.3
			H24	-	-	-	84.4	82.6	86.7	79.0	74.8
			H23	-	-	-	82.8	81.9	79.9	73.8	68.1
			H22	-	-	-	85.5	81.7	82.6	76.1	75.0
	7	ふだんの授業では、自分の考えを発表する機会が与えられていると思う	H25	-	-	-	87.9	89.3	89.4	90.3	89.2
			H24	-	-	-	85.6	88.9	92.2	90.1	89.7
			H23	-	-	-	85.3	87.1	89.6	86.8	85.1
H22			-	-	-	82.1	83.1	85.7	76.2	75.1	
8	学校の授業などで、自分の考えを文章に書いたり、説明したりするのは好きな方だ	H25	-	-	-	55.9	49.2	48.6	40.6	37.3	
		H24	-	-	-	52.4	50.1	45.7	39.3	38.7	
		H23	-	-	-	54.3	48.0	43.5	37.2	35.5	
9	授業中、先生の説明や他の人の発表に疑問をもったとき、進んで質問することができる	H25	-	-	-	57.8	50.6	50.6	41.6	38.1	
		H24	-	-	-	52.4	48.1	46.8	39.3	40.4	
		H23	-	-	-	46.7	38.3	38.0	32.6	29.5	
		H22	-	-	-	51.3	43.9	44.2	39.1	40.4	
学習意欲	10	勉強をとおして、新しいことが分かるようになるのは楽しい	H25	94.3	93.0	90.4	91.2	89.8	91.9	85.1	85.1
			H24	93.0	91.4	90.4	91.3	90.3	92.2	85.8	87.3
	11	自分の夢をかなえるために、たくさん勉強する	H25	93.4	91.4	87.6	86.1	81.9	85.7	73.9	74.7
			H24	92.0	88.9	85.7	83.3	79.5	83.4	72.2	74.4
			H23	-	-	-	-	-	-	-	-
	12	新しいことやワクワクするようなことを探しながら、いつも勉強している	H25	-	-	-	76.3	68.8	70.1	54.5	49.3
			H24	-	-	-	73.5	69.7	68.6	53.6	52.4
	13	自分が世の中の役に立てるように、勉強をがんばる	H25	-	-	-	80.7	75.2	78.7	66.4	62.6
			H24	-	-	-	76.2	72.8	75.4	62.4	63.5
			H23	-	-	-	-	-	-	-	-
			H22	-	-	-	75.4	72.5	75.6	61.6	62.6
	14	自分自身の力で、何とかして答えを見つけたいと思う	H25	96.9	96.7	96.0	93.4	91.7	92.2	86.9	85.6
			H24	95.4	95.2	94.2	91.1	89.0	90.6	84.0	85.3
			H23	97.1	97.2	95.9	91.5	88.8	87.4	84.1	83.9
	15	なぜだろう?と疑問や不思議に感じるがよくある	H25	80.0	82.4	86.1	90.0	88.4	89.1	87.8	86.9
			H24	79.2	84.2	88.2	87.0	86.7	87.2	85.8	85.4
			H23	72.5	81.2	83.4	81.2	82.7	80.3	82.0	81.0
16	疑問に思ったことは、調べたり人に聞いたりする	H25	86.6	90.3	91.4	86.1	85.8	86.7	84.6	83.3	
		H24	81.2	87.3	90.6	85.2	85.0	86.9	84.5	85.7	
		H23	74.7	83.9	88.5	73.1	68.1	68.8	65.8	66.5	
17	世の中で、自分に何ができるかを考えることがある	H25	-	-	-	72.8	66.4	66.1	60.8	58.5	
		H24	-	-	-	66.4	65.5	64.0	57.9	60.9	
		H23	-	-	-	66.4	65.1	60.9	59.3	59.7	

平成24年度仙台市標準学力検査および仙台市生活・学習状況調査
仙台市生活・学習状況調査結果一覧(市全体)

※回答結果の数値は、「当てはまる」、「どちらかといえは当てはまる」を合わせた割合である。
 ※H22,H24は、4月に実施。H23は、7月に実施

		(%)								
番号	質問		小2	小3	小4	小5	小6	中1	中2	中3
学習意欲	18 分からないことをそのままにしておくのは、嫌だ	H25	92.2	92.4	89.9	87.2	84.8	86.3	81.2	81.2
		H24	86.0	87.4	87.4	84.6	83.8	86.1	80.0	82.0
	19 何かについて、もっとよく知りたいと思うと、じっとしていられない	H25	80.2	77.4	72.0	67.7	61.0	62.5	60.6	60.6
		H24	78.0	75.2	70.9	64.1	59.6	62.2	59.3	60.3
	20 物事の仕組みや、理由について、いろいろ考えるのは楽しい	H25	86.5	85.5	82.6	80.7	76.9	78.1	73.0	70.9
		H24	82.3	80.0	77.2	75.2	72.8	73.2	66.8	67.5
	21 良い点数をとると、友達や家の人から、「頭がいいね」と言われることがある	H25	58.9	53.4	50.3	54.8	53.2	55.3	55.4	53.5
		H24	52.5	47.0	45.8	49.8	50.5	52.2	52.0	52.2
	22 良い点数をとると、友達や家の人から、「がんばって勉強しているね」と言われることがある	H25	60.6	56.3	52.7	56.4	53.2	52.3	55.9	54.9
H24		53.8	51.3	49.3	51.0	49.5	50.4	49.5	49.5	
23 悪い点数をとると、友達からばかにされたり、家の人からしかられたりする。	H25	16.6	17.1	16.9	18.6	18.0	17.6	40.7	40.4	
	H24	16.6	17.1	16.9	18.6	18.0	17.6	40.7	40.4	
24 悪い点数をとると、友達や家の人から、「次はがんばろうね」などと、はげまされたりする。	H25	63.1	62.3	57.5	59.5	52.7	49.8	57.7	52.3	
	H24	63.1	62.3	57.5	59.5	52.7	49.8	57.7	52.3	
25 夢をかなえるために、何をどのように勉強すれば良いのか、よく考える。	H25	-	-	-	72.5	67.8	70.7	60.4	59.5	
	H24	-	-	-	72.5	67.8	70.7	60.4	59.5	
26 勉強をしても、将来の目標や夢をかなえることにはつながらない気がする。	H25	-	-	-	23.0	23.8	18.8	28.0	29.1	
	H24	-	-	-	23.0	23.8	18.8	28.0	29.1	
家庭生活	27 朝食を食べずに登校する日がある	H25	12.4	11.0	10.0	9.8	10.5	10.1	12.0	15.5
		H24	12.5	11.7	9.8	10.8	11.1	9.4	13.2	15.2
		H23	11.3	10.6	10.4	10.6	10.5	12.1	14.5	18.0
	28 朝食は、主食とおかずを食べている	H25	81.3	81.1	81.5	82.7	81.3	81.6	78.6	75.8
		H24	80.3	80.6	81.9	81.5	80.7	81.3	77.7	76.4
		H23	76.3	78.8	79.2	82.0	81.8	78.6	76.2	71.8
	29 朝食として、パンよりもごはんを食べる日の方が多い	H25	61.2	62.7	63.4	64.7	64.6	65.7	64.7	63.6
		H24	61.5	61.2	63.3	63.9	63.9	66.3	63.3	63.9
		H23	61.3	63.4	65.0	65.8	66.3	65.3	64.2	63.9
30 家の人に、話をしっかりと聞いてもらっている	H25	89.0	88.3	87.3	86.6	85.1	87.2	83.7	83.6	
	H24	86.0	85.3	86.6	84.6	84.9	86.5	83.6	84.0	
	H23	87.2	87.4	87.4	86.7	86.7	85.8	81.6	81.3	
31 家の手伝いをしている	H25	85.9	85.2	84.0	84.3	81.1	79.8	71.3	68.7	
	H24	84.8	82.8	83.4	82.9	80.8	78.2	68.3	69.5	
	H23	75.5	75.9	77.4	77.6	74.1	65.1	63.1	61.0	
32 家での生活では、家の人との約束を守っている	H25	89.9	89.0	88.4	87.4	86.0	86.5	84.7	84.8	
	H24	88.9	86.9	87.1	85.7	86.2	86.2	82.4	85.2	
	H23	88.3	87.8	87.1	87.8	87.3	85.3	83.0	82.4	
低学年(23)	放課後や休みの日に外で遊んでいる	H25	84.4	84.5	85.7	-	-	-	-	-
		H24	81.2	83.7	84.7	-	-	-	-	-
		H23	80.0	81.8	83.2	-	-	-	-	-
33 ふだん(月から金曜日)、何時ごろに寝ますか(10時前)	H25	87.4	84.7	80.6	71.0	55.7	36.0	13.3	7.1	
	H24	86.8	83.5	80.8	68.7	55.7	34.9	14.6	7.4	
	H23	87.4	83.7	78.6	66.9	53.4	26.0	12.1	5.9	
34 休日は、何時ごろに起きますか(7時前)	H25	64.8	59.5	56.8	54.4	48.1	37.8	35.7	33.0	
	H24	65.5	60.5	58.4	55.0	48.2	35.6	37.3	32.6	
	H23	72.6	70.0	65.1	58.8	50.1	45.7	36.0	26.6	
		H22	65.6	58.2	53.9	50.0	44.4	34.6	28.1	25.1

平成24年度仙台市標準学力検査および仙台市生活・学習状況調査
仙台市生活・学習状況調査結果一覧(市全体)

※回答結果の数値は、「当てはまる」、「どちらかといえど当てはまる」を合わせた割合である。
 ※H22,H24は、4月に実施。H23は、7月に実施

(%)

	番号	質問		小2	小3	小4	小5	小6	中1	中2	中3
自由時間	35	ふだん(月曜から金曜日), 1日当たりどれくらいの時間, テレビやDVDをしていますか。(2時間以上)	H25	39.3	41.2	47.7	57.2	63.6	59.9	57.1	52.7
	36	ふだん(月曜から金曜日), 1日当たりどれくらいの時間, ゲーム機で遊んでいますか。(2時間以上)	H25	22.6	20.0	19.6	23.1	24.6	19.4	17.2	14.9
	昨年	ふだん(月から金曜日), 1日当たりどれくらいの時間, テレビやDVDを見たり, ゲームをしたりしていますか。(2時間以上)	H24	36.9	40.6	44.1	54.8	58.8	59.1	58.7	53.1
			H23	-	-	-	53.1	61.5	55.9	60.4	57.6
			H22	-	-	-	63.0	71.3	69.2	62.8	60.9
	37	ふだん(月曜から金曜日), 1日当たりどれくらいの時間, パソコンやタブレット型パソコンでインターネットを見たり, メールやネットゲームをしたりしていますか。(2時間以上)	H25	-	-	-	8.6	11.9	17.8	24.6	30.0
	昨年	携帯電話で通話やメールをしている	H24	-	-	-	23.6	26.7	37.8	50.4	54.6
			H23	-	-	-	20.2	24.4	38.5	48.3	54.6
			H22	-	-	-	22.7	25.4	33.6	43.4	54.8
	38	携帯電話(スマートフォンもふくむ)の使い方について, 家の人と約束したことを守っている。(持っていない児童生徒も含む全体に対する割合)	H25	-	-	-	32.1	32.8	39.8	46.2	48.6
	昨年	携帯電話の使い方について, 家の人と約束したことを守っている(携帯電話を持っていない児童生徒も含む全体に対する割合)	H24	-	-	-	26.5	29.0	37.2	44.5	47.7
			H23	-	-	-	25.5	27.2	37.3	43.2	47.1
			H22	-	-	-	24.2	25.4	32.6	38.4	45.0
		携帯電話の使い方について家の人と約束したことを守っている(質問39で, 携帯電話で通話やメールをしていると回答した児童生徒に対する割合)	H24	-	-	-	81.2	83.5	84.4	77.8	75.8
			H23	-	-	-	84.1	85.0	82.9	79.7	77.2
H22			-	-	-	85.2	84.5	86.4	80.0	75.3	
39	ふだん(月曜から金曜日), 1日当たりどれくらいの時間, 携帯電話(スマートフォンもふくむ)でメールやネットゲームをしたり, インターネットを見たりしていますか。(2時間以上)	H25	-	-	-	5.3	7.4	12.5	22.9	29.7	
40	携帯電話(スマートフォンもふくむ)のメールがきたら, どれくらいの時間で返事をしなければいけないと思っていますか。※持っていない人も回答する。(30分以内)	H25	-	-	-	70.0	70.2	61.3	50.8	46.1	
昨年	携帯電話のメールがきたらどれくらいで返答しなければいけないと思っていますか。(30分以内)	H24	-	-	-	70.5	68.9	62.1	51.6	42.7	
		H23	-	-	-	70.1	66.8	59.0	49.8	46.9	
		H22	-	-	-	58.1	58.2	47.3	41.2	42.6	

平成24年度仙台市標準学力検査および仙台市生活・学習状況調査
仙台市生活・学習状況調査結果一覧(市全体)

※回答結果の数値は、「当てはまる」、「どちらかといえは当てはまる」を合わせた割合である。
 ※H22,H24は、4月に実施。H23は、7月に実施

(%)

	番号	質問		小2	小3	小4	小5	小6	中1	中2	中3
家庭学習等	41	学校の授業時間以外に、ふだん(月から金曜日)、1日当たりどれくらいの時間、勉強をしますか *学習塾・家庭教師等を含まない(1時間以上)	H25	31.7	25.0	26.4	37.6	45.3	48.5	45.7	45.0
			H24	34.4	26.1	26.7	38.1	46.6	49.7	43.6	47.6
			H23	40.4	32.4	31.2	41.1	47.4	53.2	39.0	51.0
	42	土曜日や日曜日など学校が休みの日に、1日当たりどれくらいの時間、勉強をしますか *学習塾・家庭教師等を含まない(1時間以上)	H25	44.0	39.2	41.8	41.7	45.3	51.3	62.4	63.2
			H24	43.7	39.3	40.7	40.0	45.3	53.2	60.6	63.5
			H23	46.8	45.0	43.0	42.8	46.3	66.6	55.8	67.2
	43	学習塾(家庭教師も含む)で、ふだん(月から金曜日)、1日当たりどれくらいの時間勉強しますか(1時間以上)	H25	17.4	18.8	21.5	29.7	34.2	35.4	44.9	56.4
			H24	19.6	19.5	20.5	30.0	34.9	36.5	43.6	55.7
			H23	18.5	19.1	21.0	30.0	35.0	35.5	41.4	57.4
	44	学習塾(家庭教師も含む)で、土曜日や日曜日など学校が休みの日に、1日当たりどれくらいの時間、勉強しますか(1時間以上)	H25	17.3	17.6	17.8	19.6	21.4	23.3	29.5	41.2
			H24	18.7	17.8	18.0	20.7	21.6	24.9	29.3	42.2
			H23	16.0	17.8	17.2	21.0	22.5	26.4	28.4	47.1
	45	学校の授業時間以外に、ふだん(月から金曜日)、1日当たりどれくらいの時間、読書をしますか。(教科書や参考書、漫画や雑誌を除く) (30分以上)	H25	-	-	-	39.1	36.9	39.1	37.0	34.4
			H24	-	-	-	41.8	38.9	40.7	36.4	33.6
			H23	-	-	-	41.7	42.0	36.2	36.3	34.7
			H22	-	-	-	43.7	40.2	38.1	34.8	31.4
	46	昼休みや放課後、学校が休みの日に、学校の図書室や地域の図書館へどれくらい行きますか(月1回以上)	H25	-	-	-	40.9	34.9	26.9	21.4	17.4
			H24	-	-	-	41.7	38.0	29.5	22.1	20.0
H23			-	-	-	44.5	40.1	28.5	24.9	22.1	
47	学校に持って行くものを、前日か、その日の朝に確かめている	H25	85.0	86.0	88.5	89.1	89.1	94.7	89.5	87.9	
		H24	85.3	84.6	88.0	87.7	89.0	95.3	90.1	88.6	
		H23	83.3	85.6	86.5	85.5	86.4	90.0	86.5	84.3	
		H22	86.3	86.5	88.5	88.1	87.9	93.0	84.3	81.3	
48	自分で計画を立てて勉強をしている	H25	-	-	-	63.6	63.4	66.1	51.9	48.0	
		H24	-	-	-	61.6	65.5	67.2	51.1	49.8	
		H23	-	-	-	59.3	61.2	54.6	44.1	46.9	
		H22	-	-	-	64.6	64.6	64.7	47.1	43.9	
49	学校の宿題があったことを忘れて、やらないことがある	H25	14.8	14.9	15.1	18.7	24.2	22.3	48.7	54.4	
		H24	18.3	18.5	19.1	23.8	27.5	27.0	48.9	53.8	
50	学校の授業の予習をしている	H25	-	-	-	50.3	47.5	60.9	46.3	44.0	
		H24	-	-	-	47.3	47.8	64.5	51.8	52.9	
		H23	-	-	-	41.0	41.4	50.5	42.0	42.0	
		H22	-	-	-	53.6	50.4	56.4	37.9	36.1	
51	学校の授業の復習をしている	H25	-	-	-	58.1	60.8	68.3	60.6	56.1	
		H24	-	-	-	54.5	59.6	72.6	59.8	60.2	
		H23	-	-	-	51.8	54.9	61.2	45.9	49.9	
		H22	-	-	-	58.9	59.3	60.5	49.4	46.3	
52	家庭学習では、何度もくり返して問題を解く学習をしている	H25	-	-	-	46.5	43.6	48.0	42.3	43.5	
53	家庭学習では、要点を抜き出したり、まとめたりする学習をしている	H25	-	-	-	45.2	47.8	55.2	54.0	50.3	
54	大事なことを覚えるときには、大事なところに線を引いたり、何度も読んだり書いたりして覚える	H25	-	-	-	65.9	68.3	78.0	76.0	72.7	
55	大事なことを覚えるときには、図をかいたり、表にしたりして、覚えやすい形にして覚える	H25	-	-	-	61.0	60.6	64.2	54.5	52.4	

平成24年度仙台市標準学力検査および仙台市生活・学習状況調査
仙台市生活・学習状況調査結果一覧(市全体)

※回答結果の数値は、「当てはまる」、「どちらかといえは当てはまる」を合わせた割合である。
 ※H22,H24は、4月に実施。H23は、7月に実施

(%)

	番号	質問		小2	小3	小4	小5	小6	中1	中2	中3
社会・地域とのかかわり	56	新聞やテレビのニュースなどに、関心がある	H25	-	-	-	72.1	75.2	77.0	74.2	74.5
			H24	-	-	-	67.9	72.7	74.2	71.6	75.1
			H23	-	-	-	69.8	72.7	71.2	71.8	70.9
			H22	-	-	-	72.9	74.7	74.1	69.4	70.4
	57	地域の歴史や自然について、興味や関心がある	H25	-	-	-	66.8	69.7	63.1	50.5	45.5
			H24	-	-	-	60.0	67.9	60.3	48.4	45.0
			H23	-	-	-	65.2	69.7	62.8	50.9	47.3
			H22	-	-	-	60.3	57.2	48.7	38.9	35.5
	58	地域の行事に、参加している	H25	-	-	-	74.3	72.0	69.4	54.7	45.9
			H24	-	-	-	69.3	73.9	66.7	52.2	45.5
			H23	-	-	-	71.3	73.2	60.8	53.5	46.8
			H22	-	-	-	74.6	73.6	65.8	50.5	42.0
59	地域の中で知っている人に会った時は、あいさつをしている	H25	91.5	92.3	92.8	92.8	92.7	92.6	90.9	89.7	
		H24	91.0	91.4	93.4	91.8	91.8	92.4	89.5	88.9	
		H23	90.8	92.5	93.4	91.2	91.8	91.5	88.8	86.3	
		H22	92.6	91.9	92.9	90.6	88.6	87.7	78.7	75.5	
道徳心・挑戦・夢	60	人の気持ちがわかる人間になりたいと思う	H25	-	-	-	93.4	94.1	95.6	95.6	95.8
			H24	-	-	-	92.9	93.1	95.7	95.1	95.1
			H23	-	-	-	92.7	95.0	95.6	95.1	95.4
			H22	-	-	-	91.2	90.9	91.9	88.7	87.9
	61	人の役に立つ人間になりたいと思う	H25	90.8	89.5	89.5	93.5	93.1	94.6	93.9	94.3
			H24	89.6	88.7	88.7	92.2	92.5	94.3	93.4	93.0
			H23	89.9	90.4	90.4	94.1	95.2	95.3	94.7	94.0
			H22	-	-	-	89.5	89.3	90.0	84.9	83.6
	62	人が困っているときは、進んで助けている	H25	84.5	84.5	83.4	86.5	83.4	85.2	83.4	82.7
			H24	83.6	81.4	82.1	83.4	82.6	85.2	82.3	83.9
			H23	78.5	79.5	79.4	83.8	84.0	83.0	83.1	81.1
			H22	84.0	81.6	80.2	85.2	81.7	82.4	75.0	73.5
63	自分には、よいところがあると思う	H25	83.3	75.4	71.5	69.7	65.1	66.0	62.8	60.8	
		H24	81.1	75.0	69.0	66.8	66.7	66.8	61.2	62.9	
		H23	79.0	74.1	68.2	67.2	65.6	64.3	61.6	58.7	
		H22	89.6	84.3	78.8	75.9	69.3	68.2	68.2	62.6	
64	難しいことでも、失敗をおそれないでチャレンジしている	H25	89.7	87.0	82.1	77.7	72.7	71.7	64.2	60.9	
		H24	88.0	84.1	80.8	74.0	72.4	68.9	61.6	63.1	
		H23	87.1	86.1	82.1	76.0	71.7	67.2	62.6	58.4	
		H22	93.1	89.9	86.1	82.0	76.8	73.3	62.3	58.4	
65	みんなと意見が違っていても、自分の意見を話す	H25	-	-	-	62.5	57.7	59.7	57.2	56.6	
		H24	-	-	-	60.0	58.8	56.7	55.2	59.8	
		H23	-	-	-	60.6	56.9	56.3	57.7	58.3	
		H22	-	-	-	65.7	59.1	59.4	58.2	59.3	
66	ものごとを最後までやりとげて、うれしかったことがある	H25	-	-	-	91.1	91.6	93.9	92.5	92.0	
		H24	-	-	-	90.5	92.5	94.5	91.8	92.0	
		H23	-	-	-	93.3	94.4	93.5	92.7	92.1	
		H22	-	-	-	94.2	94.3	94.5	91.7	88.6	
自分づくり	67	将来の夢や目標をもっている	H25	91.1	92.0	91.0	92.3	86.8	87.4	76.5	72.6
			H24	90.8	91.2	91.9	91.6	86.6	87.2	76.4	73.5
			H23	90.1	91.8	91.4	89.0	85.0	82.8	73.9	71.3
			H22	93.5	93.2	90.4	90.9	86.1	85.8	73.9	68.1
	68	自分の将来を考えると、楽しい気持ちになる	H25	83.5	80.8	78.9	83.2	77.3	77.4	67.4	64.2
			H24	81.4	80.1	79.0	82.0	77.9	76.7	67.6	64.7
			H23	81.7	79.9	78.0	80.5	77.9	74.3	64.3	62.8
			H22	89.6	87.0	82.8	88.1	82.8	82.3	69.0	62.8
	69	自分の将来について、家の人と話し合っている	H25	63.5	60.6	56.8	65.0	60.2	61.0	58.3	65.3
			H24	60.3	55.5	56.6	60.6	57.4	57.0	56.2	65.0
			H23	60.4	56.4	55.7	59.5	55.4	52.0	56.2	66.9
			H22	72.1	69.2	64.5	63.7	56.7	56.9	54.5	60.1
70	将来の可能性を広げるために、勉強をがんばっている	H25	-	-	-	72.8	69.1	73.6	62.3	63.4	
		H24	-	-	-	68.5	67.0	71.3	62.4	66.3	
		H23	-	-	-	65.2	63.3	63.2	55.3	60.6	