

歩道設置工事のお知らせ

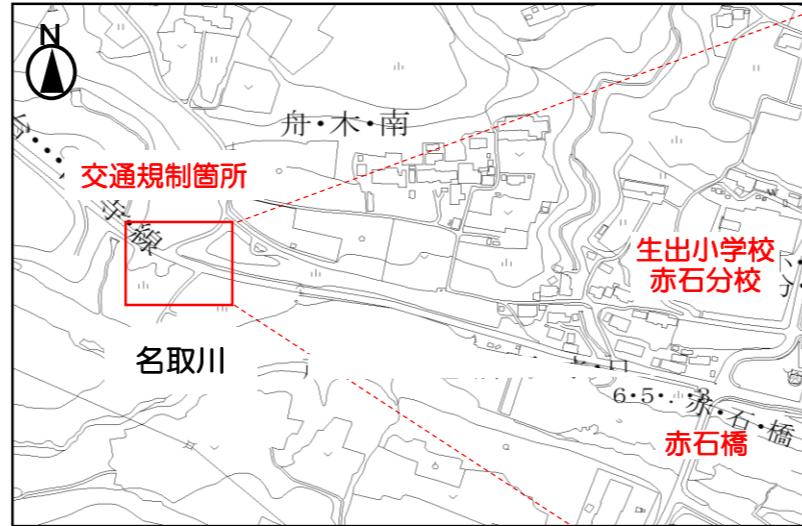
皆様には、日頃より公共工事にご協力頂き誠に有難うございます。

歩道設置工事は現在、側溝の施工が完了し、縁石及び防護柵を施工しております。縁石及び防護柵の施工は現在通行している道路の一部を施工ヤードとするため、下記の期間は片側交互通行となります。（平面図及び裏面交通規制図参照）。

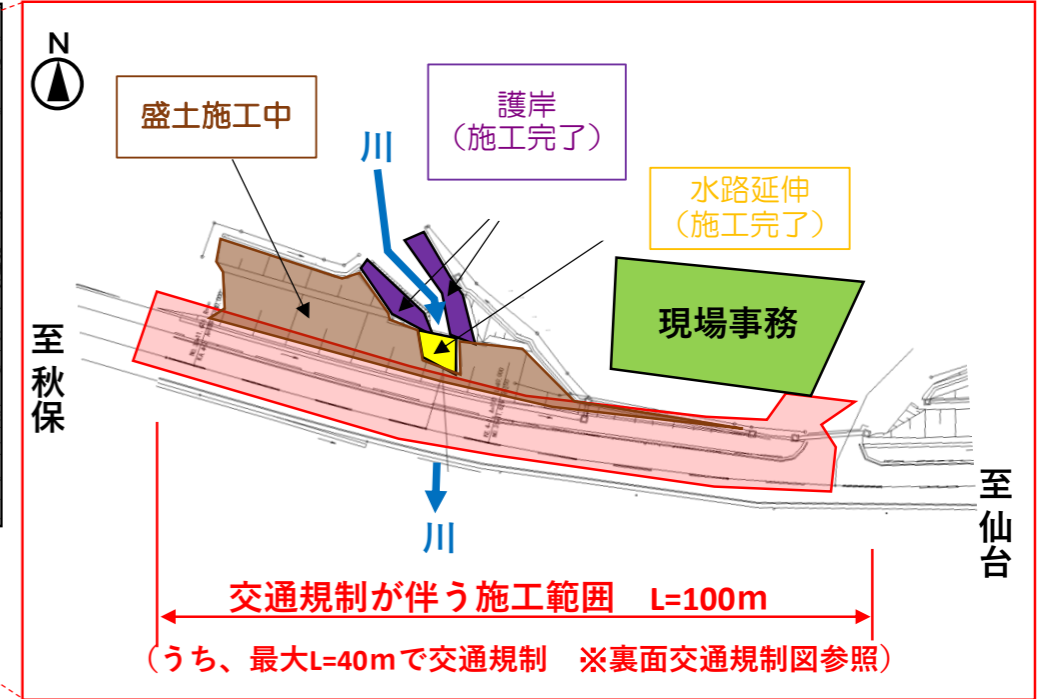
また、下記のとおり工期を延期しましたのでお知らせいたします。

片側交互通行での作業となり、地域の方々にはご不便をおかけいたしますが、ご理解ご協力の程よろしくお願いたします。

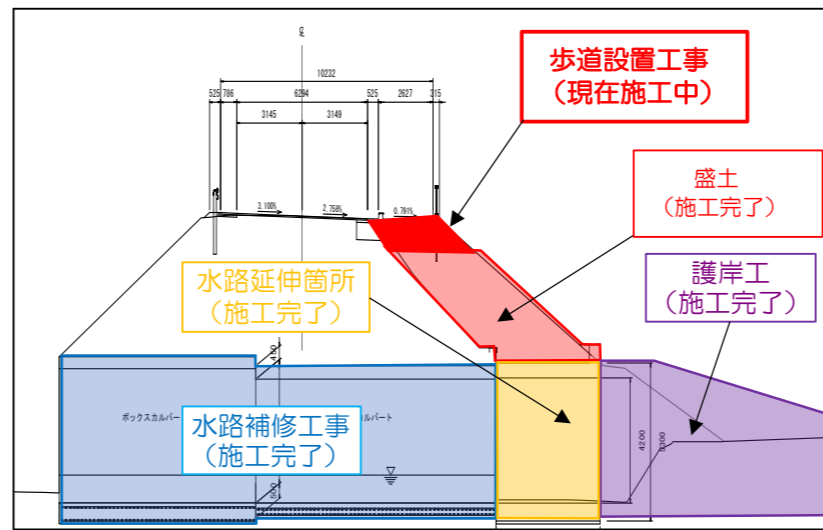
位置図



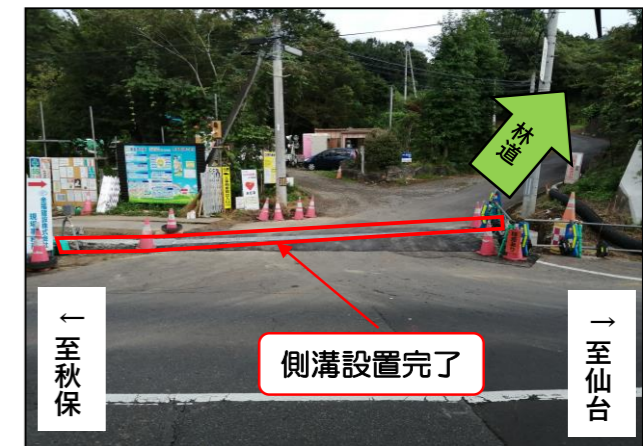
平面図



標準断面図



側溝施工完了写真



- 工事名 : (主) 仙台山寺線 (舟木南) 歩道設置工事 (その3)
- 施工場所 : 仙台市太白区茂庭字舟木南地内
- 施工工期 : 令和5年3月8日～令和6年10月31日
※ 休工日は、土日祝祭日となりますが、作業進捗や悪天候等により、変更となる場合がありますのでご了承ください。
- 作業時間 : 午前 8:00 ~ 午後 5:30まで
- 交通規制 (期間) : 片側交互通行 (道路規制がある場合)
令和6年8月26日 ~ 令和6年9月30日まで (予定)
- 交通規制 (時間) : 片側交互通行 (道路規制がある場合)
午前 9:00 ~ 午後 5:00まで
- 工事内容 : 歩道設置工事・水路補修工事・護岸工事
- 発注者 : 仙台市長 郡 和子
- 担当部署 : 仙台市建設局道路部南道路建設課道路第二係
担当 木村 静輝 髙 広輝
Tel 022-214-8409
- 施工業者 : 金福建設 株式会社 (キンブクケンセツ)
工事担当者 増田 裕
会社 Tel 022-234-0519

工事工程表

工種	R6.1月	2月	3月	4月	5月	6月	7月	8月	9月	10月
水路延伸	■	■								
護岸工		■	■	■	■	■	■	■	■	■
盛土工						■	■	■	■	■
側溝工						■	■	■	■	■
縁石工								■	■	■
防護柵工									■	■
片付け										■

交通規制期間 (片側交互通行) 8月26日～9月30日

