

【第5号】

都市計画道路

みなみこいずみもにわせん みやざわばしこうく こうじ

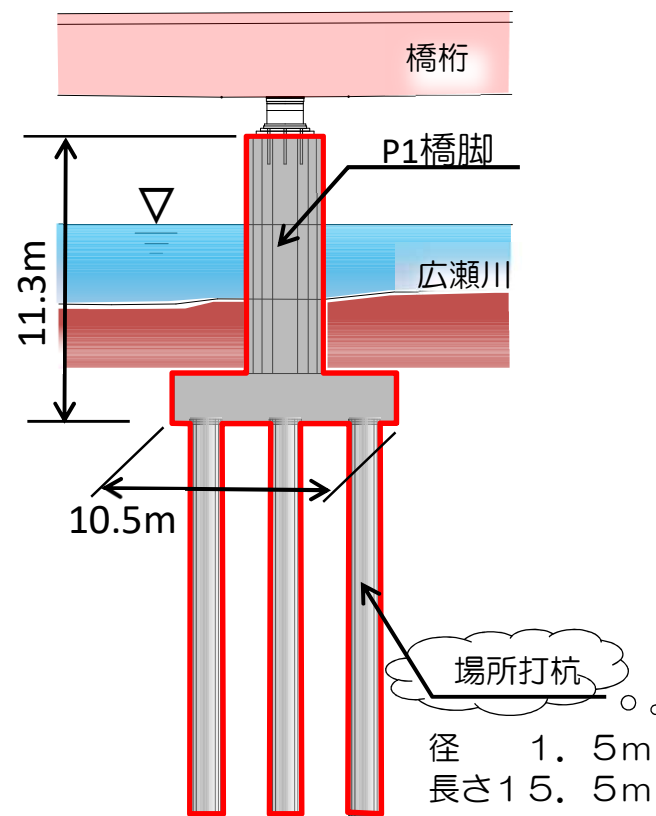
南小泉茂庭線(宮沢橋工区)工事だより



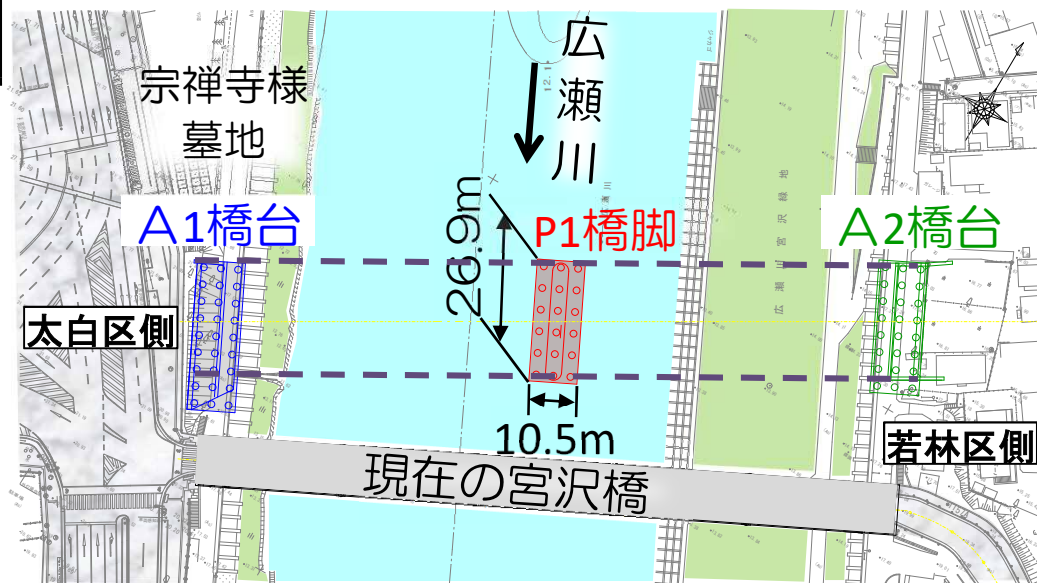
【ごあいさつ】

日頃より仙台市政にご理解・ご協力を頂き、心より感謝申し上げます。
 11月から再開・着手した橋の工事は、おかげさまで順調に進んでおり、新たに着手した橋脚工事では、現在、「栈橋」を作っています。今号は工事の内容についてお知らせします。
 お気づきの点がございましたら、下記担当までご連絡をお願いします。

橋脚（橋を支える支柱）の大きさ



【下流側から見た図】
 橋脚は、ビルの3~4階建てに相当の高さです。



【上から見た図】
 橋脚の位置は、橋桁の中央に位置し、バランスよく支える構造になっています。
 上から見た大きさは、小学校のプールより少し大きい程度です。

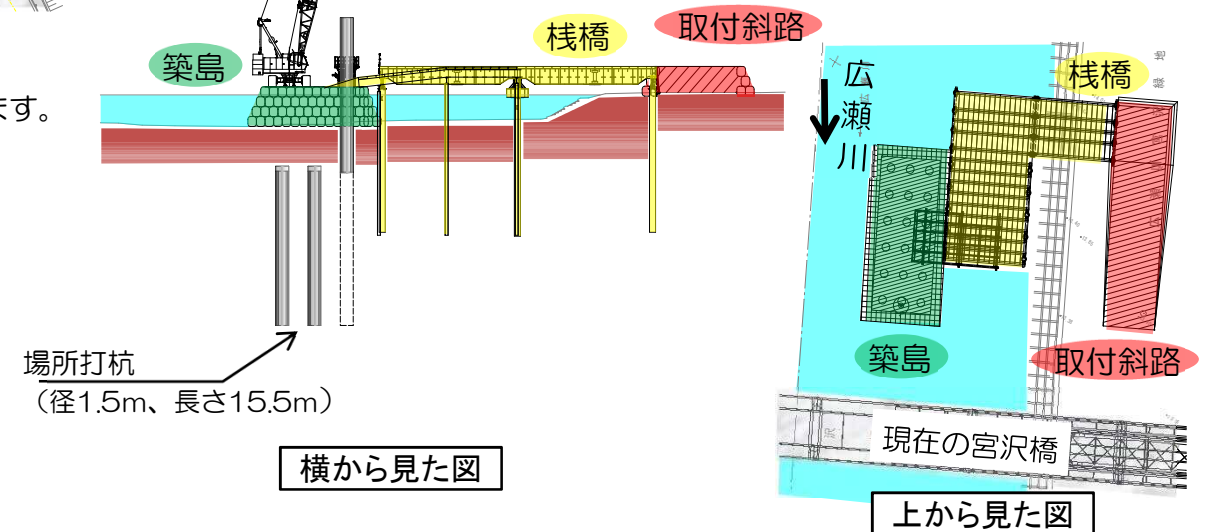
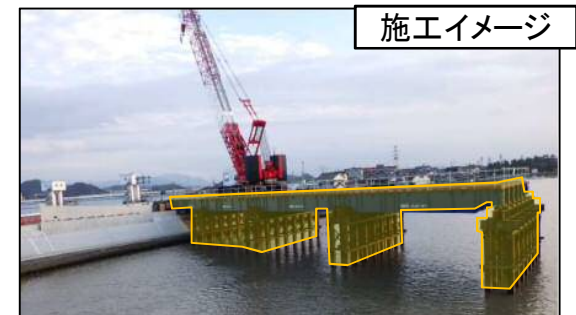
場所打杭（ばしょうちぐい）って何？役割は？
 現場で造る鉄筋コンクリートの杭です。
 （掘削→鉄筋を配置→コンクリート打設→完成）
 場所打ち杭の役割は「橋が沈下しないように支える」という重要な役割を担っています。

工事の手順

工事は2回の渇水期（川の水が少ない時期）に分けて行います。

【第一渇水期：令和2年11月～令和3年5月】

築島 → 栈橋 → 取付斜路 → 場所打杭 の順番で施工します。



【事業に関するお問合せ・工事の発注者】
 仙台市役所建設局 道路部 南道路建設課
 道路第一係 担当：及川（おいかわ）・大友（おおとも）
 電話：022-214-8378（係直通）

【太白区側A1橋台工事に関するお問合せ・工事の施工業者】
 株式会社橋本店
 担当：高橋（たかはし）・尾本（おもと）
 電話：022-748-4075（現場事務所・両工事共通）

【P1橋脚工事に関するお問合せ・工事の施工業者】
 橋本店・河北建設JV
 担当：小野崎（おのざき）・横山（よこやま）
 電話：022-748-4075（現場事務所・両工事共通）