

【第16号】

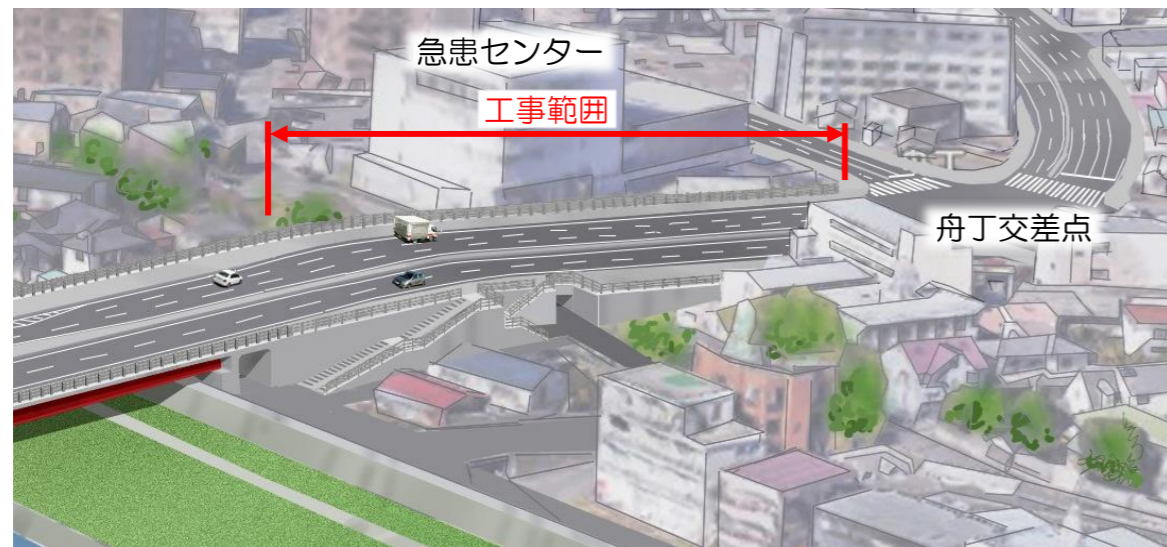
都市計画道路

みなみこいすみもにわせん みやざわباشこうく こうじ

南小泉茂庭線(宮沢橋工区)工事だより

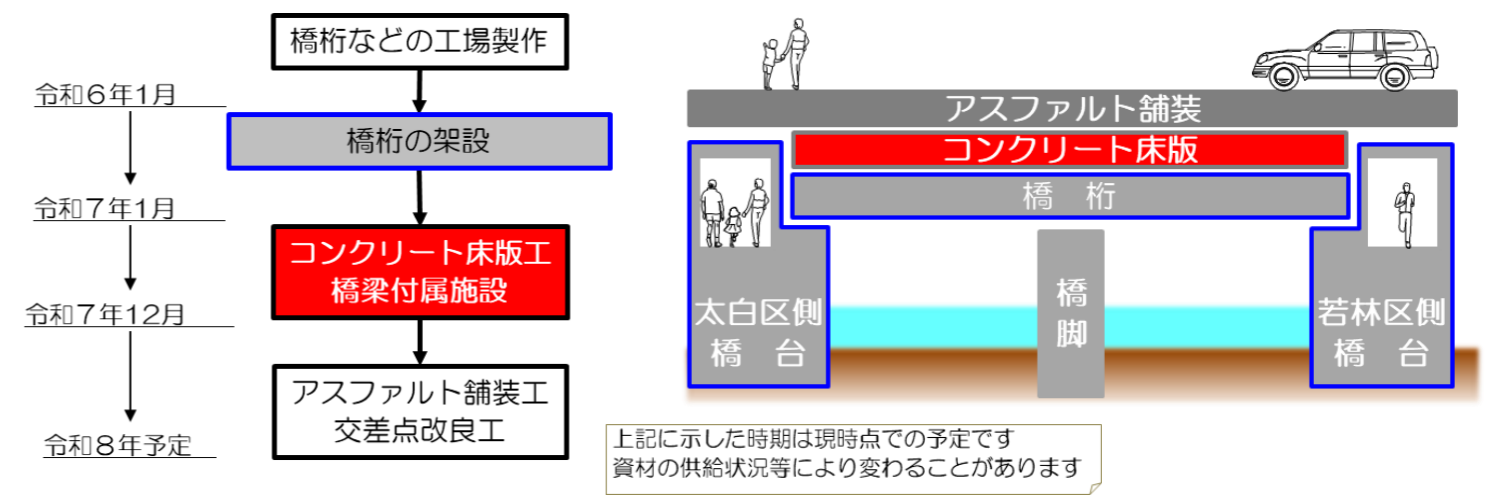
① 若林側の擁壁盛土工事が始まります【道路改築工事(その3)】

若林区側では橋梁部から舟丁交差点(昭和市電通りT字路交差点)までの擁壁(盛土), 付替市道の工事を行います。工事に伴い急患センター裏側の市道は, 令和7年2月中旬より, 付替市道に切り替えます。切替時期が近づきましたら現地案内看板等でお知らせします。



② 太白区と若林区が新しい橋でつながりました【橋梁上部工工事】

令和6年1月から行っていた橋桁の架設は, 11月28日に無事に完了しました。引き続き「コンクリート床版」の工事を進めていきます。



【事業に関するお問合せ・工事の発注者】

仙台市 建設局 道路部 南道路建設課  
道路第一係 担当: 及川・岩館  
電話: 022-214-8378 (係直通)



市ホームページ  
二次元バーコード

【工事に関するお問合せ・工事の施工業者】

① 南小泉茂庭線(宮沢橋工区)道路改築工事(その3)

株式会社 はしもとてん 橋本店  
担当: 相原 あいはら たかはし 高橋  
電話: 022-395-8376



いつ・どんな作業をしているの? 「宮沢橋橋梁上部工工事Webサイト」に掲載しています

② (都) 南小泉茂庭線(宮沢橋工区)橋梁上部工工事

株式会社 駒井ハルテック  
担当: 今 こん ないとう いした 内藤 石田  
電話: 022-796-1561

