

第3回

まちの？を発見し宮城野区の地元学を知る展示会

# 「まちは生きてる」 ってなに？

2024  
2/22 (木) 23 (金・祝) 24 (土)

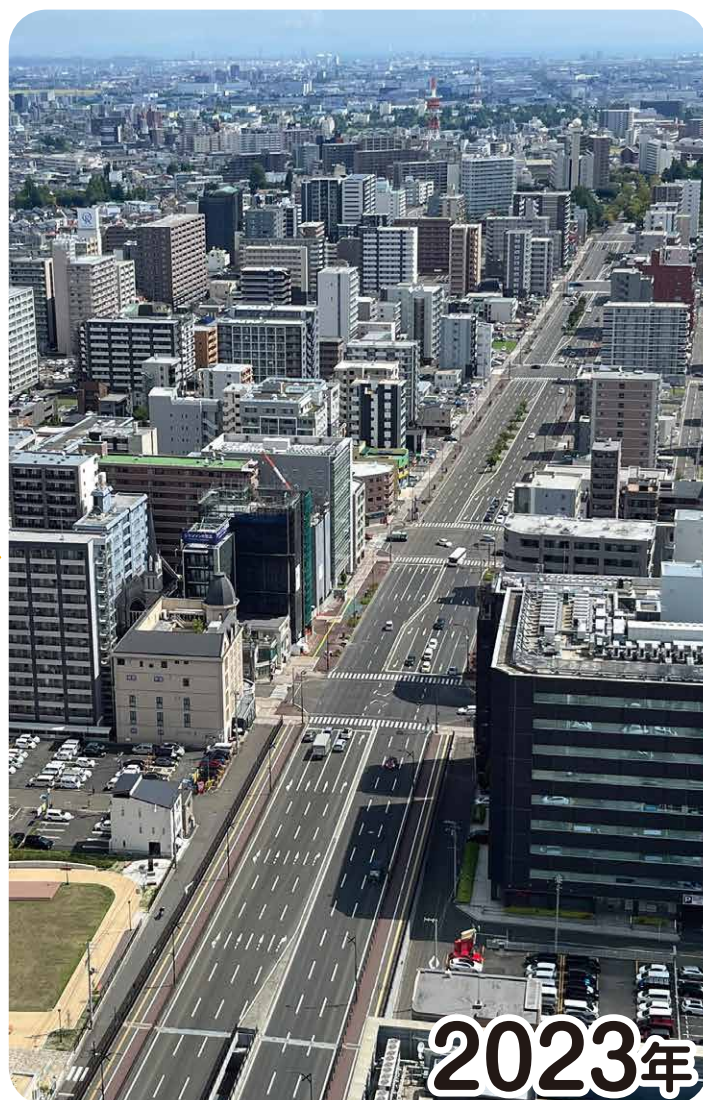
10:00~16:00 毎日開催

会場 / 駅東交流センター

入場無料 事前申込不要です  
直接会場へどうぞ



▲2006 (平成18) 年 AER展望台から東側を望む



▲2023 (令和5) 年10月21日 同地点撮影

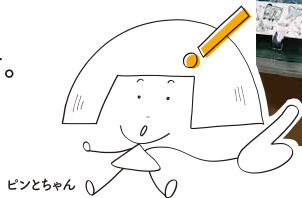


みやぎの・アーカイブ部



# 榴岡小3年生がつくった 「榴岡おすすめマップ」を展示

宮城野さんぽみちさんのガイドで  
まち歩きをした榴岡小3年生が  
発見した榴岡の魅力。  
おすすめスポットがたくさん描かれた  
手描きマップを  
約50枚展示します。



ピンとちゃん



てなにくん

## エキヒガシ 昭和と令和の定点写真展

駅裏から駅東へ。まちなみの移り変わりがわかる今昔定点写真パネルを見て駅東エリアの変化したところとそのまま残っているものを探してみよう。



## 昭和10年頃の二十人町を 再現したジオラマ

約90年前の二十人町はどんなまちだったのでしょ？約25年前、「仙台東口繁栄会」(当時会長 小西芳雄さん)が当時を再現したジオラマを見よう。



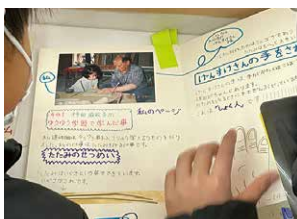
## 約36年前の 二十人町・鉄砲町

仙石線60周年記念の年でもある1988(昭和63)年に、仙章堂の庄子喜隆さんが仙石線車内から撮影した映像を、上映します。



## 榴岡小弟子入り留学の資料展

23年前(平成12年)、二十人町の各店に榴岡小4年生が「ゆうゆう弟子入り留学」した際に、まとめた資料を展示します。当時の二十人町の様子がわかります。



## ってなに?~たづぬる石

「駅裏ってなに?」「X橋ってなに?」「藤村広場ってなに?」みんなが疑問に思っていること、知っていることを大募集です。



## 昭和時代の住宅地図

お店の名前が書かれた住宅地図を大きくプリントして展示します。畳屋さん、かまぼこ屋さん、本屋さん、二十人町・鉄砲町のあのお店、覚えていませんか?



### 会場/駅東交流センター

仙台市宮城野区小田原山本丁101-15  
アンパンマンミュージアム東隣/JR仙台駅東口より徒歩10分



### あなたが大切にしている 写真をお持ちください

駅東や学校行事を撮影したアルバム・写真・ネガを会場にご持参ください。写真類はスキャン後に返却します。



## みやぎの・アーカイブ

[主催・事務局連絡先]

仙台市宮城野区役所 まちづくり推進課 地域活動係  
TEL 022-291-2173

※「みやぎの・アーカイブ」は宮城野区役所「区民協働まちづくり事業」です。

### みやぎの・アーカイブ ってなに?

「みやぎの・アーカイブ」は、昭和時代に撮影された写真をもとに、フィールドワークや地元の方のヒアリングを通して、アーカイブしながら地元の良さを再発見・情報発信する活動を行っています。

Facebook



Instagram

