

伊達政宗が  
現代に降臨!?



企画展

# 伊達政宗 からの 挑戦状

わがクイズに答えよ!

Challenge from DATE Masamune:  
Answer My Quiz If You Dare!

クイズに答えて  
“達人”をめざそう



まーくん

令和8年

7月10日(金)～8月30日(日)

※会期中に展示替えがあります。

休館日/毎週月曜日(7/20は開館)、7/21(火)、8/12(水)

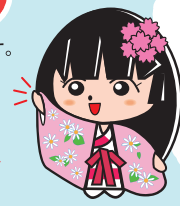
開館時間/9:00～16:45(入館は16:15まで)

観覧料/一般・大学生460円(360円)、高校生230円(180円)、  
(常設展料金) 小・中学生110円(90円)

※( )内は30名以上の団体料金※このほか各種割引がございます。詳しくはお問い合わせください

主催/仙台市博物館

後援/河北新報社、毎日新聞仙台支局、朝日新聞社仙台総局、読売新聞東北総局、産経新聞仙台支局、日本経済新聞社  
仙台支局、仙台リビング新聞社、NHK仙台放送局、tbc東北放送、仙台放送、ミヤギテレビ、khh東日本放送、  
エフエム仙台、仙台シティエフエム ラジオ3



めぐちゃん



仙台市博物館  
SENDAI CITY MUSEUM

〒980-0862 仙台市青葉区川内26番地(仙台城三の丸跡)  
TEL:022-225-3074 <https://www.city.sendai.jp/museum/>  
X(旧Twitter)@sendai\_shihaku

資料名/仙台市指定文化財 伊達政宗甲冑像 狩野探幽筆・伊達政宗和歌貼付 江戸時代初期(17世紀)(部分)、重要文化財 山形文様陣羽織  
伊達政宗所用 桃山時代(16世紀)/展示期間:7/10～8/2、重要文化財 伊達政宗所用印章 江戸時代初期(17世紀) すべて仙台市博物館蔵

企画展

# 伊達政宗からの挑戦状

## わがクイズに答えよ!

Challenge from DATE Masamune:  
Answer My Quiz If You Dare!

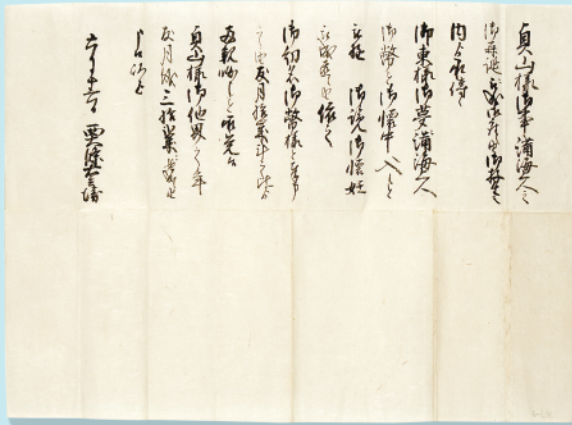
戦国武将として活躍し、仙台藩初代藩主となった伊達政宗が現代に降臨!?

現代に降り立った政宗が、博物館へやってくる!自ら選んだ資料を博物館職員と一緒に展示し、自分自身に関するクイズを出題。そのクイズに答えながら「政宗の達人」を目指し、「政宗からの言葉」をもらおう!

そんな「伊達政宗からの挑戦状」にチャレンジする企画展。「さあ、おぬしらはどれくらい答えられるかのう」

政宗さまは  
そもそも「転生」していた  
かもしれないのね

まん かい しょう にん  
わしが満海上人の  
生まれかわりという  
話を知っておるか



重要文化財 西大条右兵衛覚書 (年末詳)6月16日

わが具足を見に来るがよい!!



重要文化財 黒漆五枚胴具足 伊達政宗所用 桃山時代(16世紀)

### クイズの形式

展示は10章立てになっておる。10問(全問)正解すれば「政宗の達人」じゃ!

0~2問  
正解

まだまだじゃな

3~6問  
正解

まずまずかのう

7~9問  
正解

なかなかやるのう

10問(全問)  
正解

達人じゃ!

参加者には、「政宗からの言葉」と題したメッセージを授けよう。達人となった者には、さらに特別な賞品も用意しておくことにしよう。詳しくは会場やHPなどで確認するのじゃ!



仙台市博物館  
ホームページ



### 緑あふれる城下町となったのう



仙台市指定文化財 仙台城下絵図 文久2年(1862)

※資料はすべて仙台市博物館蔵

※本展で使用する伊達政宗の言葉づかいなどは、当時の状況を忠実に再現しているものではございません。

### 【関連行事】

①夜間開館イベント 申込制・当日の常設展観覧券が必要

#### 「伊達政宗パーティーナイト!」

日時:7月16日(木) 18:00~20:00(17:15開場)

会場:博物館ホール・展示室(定員100名)

内容:伊達武将隊が三日月の夜の仙台市博物館に登場!担当学芸員とにぎやかに展示解説を行い、その後、展示会場へわいわいガヤガヤと繰り出して展示見学。夜の博物館をパーティー会場のよう盛り上げよう!(ただし展示会場内での飲食は禁止です)



②しろ・まち講座 申込制・聴講無料

日時:8月8日(土)

13:30~15:00(開場13:00)

会場:博物館ホール(定員200名)

講師:佐々木 徹(当館学芸員)

#### 申込方法

往復はがきにイベント名・住所・氏名(ふりがな)・電話番号を明記し、仙台市博物館「パーティーナイト!」係または「しろ・まち講座」係までお申込みください。往復はがき1枚につき、①は2名様まで、②は1名様までお申込みできます。オンラインでもお申込みできます。

#### 受付期間

①5月28日(木)~6月23日(火) ②5月28日(木)~7月14日(火)

※往復はがきは当日消印有効。オンライン申込みは、①5月28日(木)9:00~6月23日(火)17:00まで、②5月28日(木)9:00~7月14日(火)17:00まで。

※応募多数の場合は抽選となります。

※配慮が必要な場合は、その内容をあらかじめお知らせください。

(例:手話通訳希望、車椅子での参加希望など)

オンライン申込みはこちら!➡



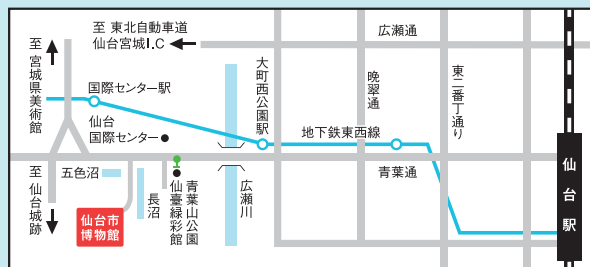
#### 次回展覧会予告

特別展「仏画のカー東北 珠玉の仏教絵画」

令和8年9月18日(金)~11月8日(日)

### 【交通案内】

- 地下鉄利用の場合=仙台市地下鉄東西線「国際センター」駅南1出入口より徒歩約8分
  - バス利用の場合=JR仙台駅西口バスプール⑩より一ぶる仙台で約20分、「博物館・国際センター・緑彩館前」下車徒歩約3分
  - 高速道路利用の場合=東北自動車道仙台宮城インターチェンジより車で約15分
- ※駐車場には限りがございます。ご来館の際は公共交通機関をご利用ください。



仙台市博物館  
SENDAI CITY MUSEUM

T980-0862  
仙台市青葉区川内26番地(仙台城三の丸跡)  
TEL:022-225-3074  
https://www.city.sendai.jp/museum/  
X(旧Twitter)@sendai\_shihaku