

6 職員数の状況

(1) 部門別職員数の状況と主な増減理由

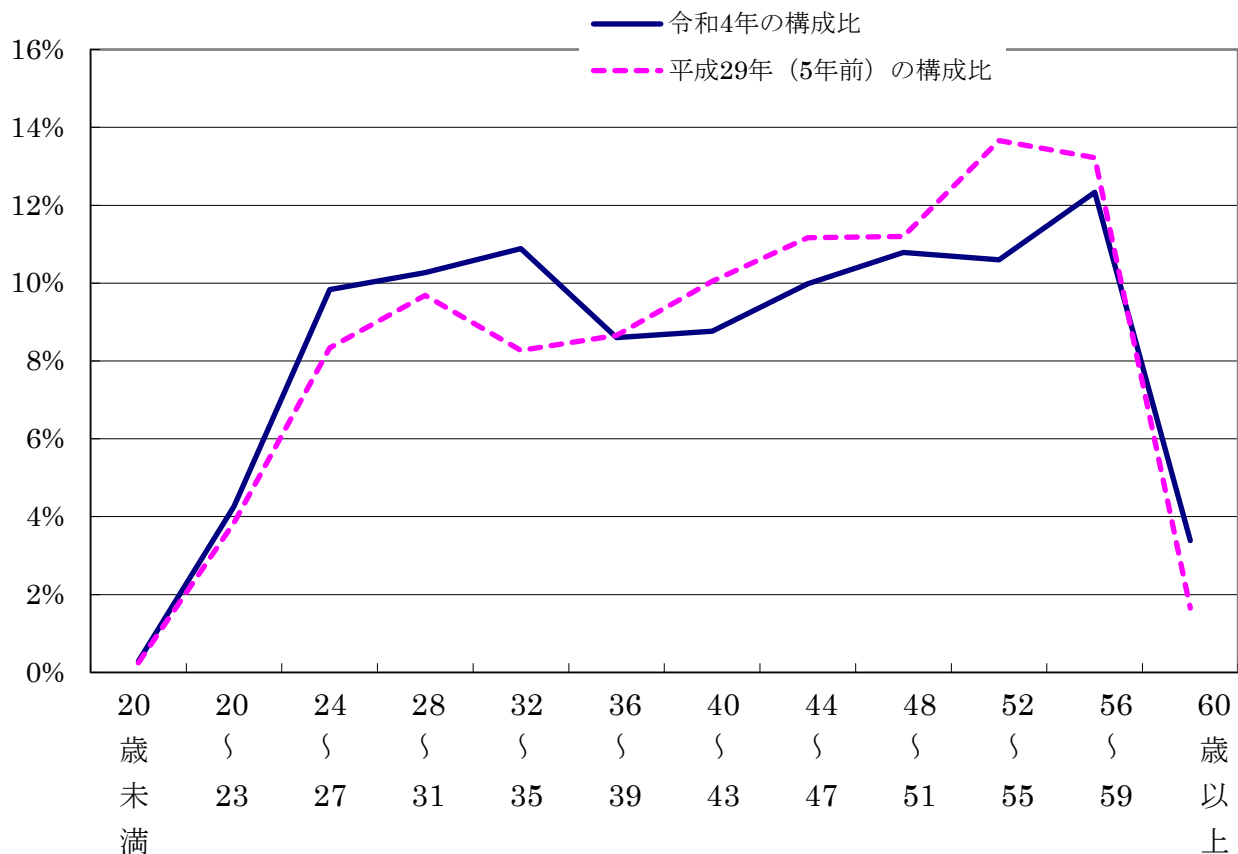
(各年4月1日現在)

部門	区分	職員数 (人)		対前年 増減数 (人)	主な増減理由	
		令和3年	令和4年			
普通会計部門	一般行政部門	議会	29	29	0	
		総務・企画	908	924	16	育児休業対応等による増
		税務	342	343	1	税務システム再構築等による増
		労働	6	6	0	
		農林水産	61	58	▲3	農地基盤整備・福島県沖地震対応終了等による減
		商工	99	105	6	地域経済再生業務等による増
		土木	762	773	11	全国都市緑化フェア業務等による増
		民生	1,638	1,657	19	子ども子育て支援関連業務等による増
		衛生	765	801	36	新型コロナウイルス感染症対応等による増
	計	4,610	4,696	86	<参考>人口1万当たり職員数 44.08人 (政令市の人口1万当たりの職員数 46.24人)	
	教育部門	6,082	6,123	41	市立学校における学級数の増に伴う教育職員等の増	
	消防部門	1,117	1,116	▲1	退職不補充による減	
	小計	11,809	11,935	126	<参考>人口1万当たり職員数 112.03人 (政令市の人口1万当たりの職員数 113.21人)	
公営企業等会計部門	病院	896	911	15	欠員補充等による増	
	水道	409	406	▲3	被災市町職員派遣終了による減	
	交通	763	766	3	バリアフリー化業務等による増	
	下水道	215	214	▲1	民間委託等による減	
	ガス	310	310	0		
	その他	249	246	▲3	民間委託等による減	
	小計	2,842	2,853	11		
合計	14,651 [14,717]	14,788 [14,861]	137 [144]	<参考>人口1万当たり職員数 138.81人		

(注) 1 職員数は定員管理調査回答において報告した一般職に属する職員数(臨時的任用職員を除く)です。

2 []内は、条例定数の合計です。

(2) 年齢別職員構成の状況（令和4年4月1日現在）



区分	20歳未満	20歳～23歳	24歳～27歳	28歳～31歳	32歳～35歳	36歳～39歳	40歳～43歳	44歳～47歳	48歳～51歳	52歳～55歳	56歳～59歳	60歳以上	計
職員数	35人	704人	1,499人	1,537人	1,682人	1,330人	1,294人	1,373人	1,592人	1,507人	1,729人	506人	14,788人

(3) 職員数の推移

(単位：人・%)

部門別 \ 年度	平成29年	平成30年	令和元年	令和2年	令和3年	令和4年	過去5年間の増減数(率)
一般行政	4,354	4,408	4,515	4,558	4,610	4,696	342 (7.9%)
教育	5,868	5,828	5,996	6,057	6,082	6,123	255 (4.3%)
消防	1,099	1,108	1,111	1,112	1,117	1,116	17 (1.5%)
普通会計計	11,321	11,344	11,622	11,727	11,809	11,935	614 (5.4%)
公営企業等会計計	2,880	2,850	2,843	2,842	2,842	2,853	▲27 (▲0.9%)
総合計	14,201	14,194	14,465	14,569	14,651	14,788	587 (4.1%)

(注) 各年における定員管理調査において報告した部門別職員数（臨時的任用職員を除く）です。