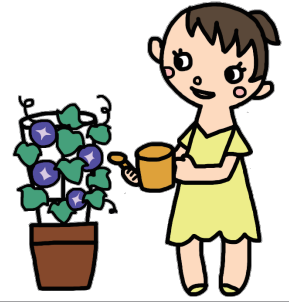


封入・運搬作業 参加者募集!!

「一般社団法人パーソナルサポートセンター」では、
 仙台市からのお知らせ「復興定期便」の封入作業や、
 運搬作業へ参加する方を募集しています。
 ぜひご参加ください。



	封入作業	運搬作業
作業内容	仙台市からのお知らせ「復興定期便」の内容物の丁合や、封筒への封入・封緘作業	仙台市からのお知らせ「復興定期便」の内容物の運搬作業（運転・積み卸し） ※当日は、仙台市役所・宮城野区役所・若林区役所などへ運搬します
日時	・7月20日(水) ・7月21日(木) ・7月22日(金) 【午前の部】9:15～12:00 【午後の部】13:00～15:45 ※各回とも昼食付(12:00～13:00)	【搬入】 7月19日(火) 13:30～ 【搬出】 7月25日(月) 13:00～
集合場所	生涯現役・生きがい就労支援センター「わあくらいふ」 (〒980-0802 仙台市青葉区二日町 2-1 キムラオフィスビル 3F) ※裏面の地図を参考にしてください。 ※封入作業は、8Fで行います。	
対象・定員	東日本大震災により被災された方 / 午前・午後の部とも 15名程度	普通自動車免許を持っている方 / 各2名 (バンタイプの自動車で仙台市内の運転可能な方)
謝礼	午前・午後の部とも1部につき 2,000円分の商品券	1時間につき 1,000円分の商品券
応募方法・締切	裏面の応募用紙に必要事項をご記入いただき、下記のいずれかの方法で 7月7日(木) 17時 までにお申込みください。 お電話の場合 022-796-7315 ※平日10時～17時(12時～13時は除く) FAXの場合 裏面の応募用紙にご記入のうえ、 022-796-7316 まで	
その他	*応募が多数の場合はご希望に添えないことがございますので、ご了承下さい。 *参加日等の結果連絡は、参加していただく方へのみ郵送でご案内いたします。 *食品安全衛生上、昼食のお持ち帰りはお断りしております。	

9時開場です。
お間違いなく!

イベント情報

お料理教室 申込締切：7/8

【お申込み・お問い合わせ】
仙台友の会 [担当：田鎖]
 TEL：022-308-5009
 ※受付時間：火・金の10時～15時

楽しく調理して、一緒に会食しませんか。
 男性の方の参加も大歓迎です。
 ■日時：7月13日(水) 10:00～13:00
 ■場所：仙台友の家(仙台市太白区鹿野3丁目23-33)
 ■定員：25人
 ■持ち物：エプロン、参加費200円

園芸体験・加工体験

【お申込み・お問い合わせ】
宮城大学 [担当：森本]
 <<宮城大学食産業学部>>
 住所：仙台市太白区旗立二丁目2-1
 TEL：022-245-1282
 FAX：022-245-1282
 Eメール：morimoto@myu.ac.jp
 ※FAXでお申込みの場合は、『連絡先』を明記のうえ、『森本宛』に送信ください。

◇加工体験実習 申込締切：7/21
 豆腐を作ります。
 ■日時：7月22日(金) 13:00～
 ■参加費：500円
 ◇園芸体験実習 申込締切：7/26
 クリスマスリースのリニューアルをします。
 ■日時：7月28日(木) 13:30～
 ※以前、クリスマスリース作りに参加した方は、それを持参してください。ない場合や新しく参加される方にはご用意します。

封入・運搬作業に関するお問い合わせ先

一般社団法人パーソナルサポートセンター
 復興定期便 封入・運搬作業 担当宛

電話 **022-796-7315**

※平日10時～17時(12時～13時は除く)

FAX **022-796-7316**

住所・アクセス

〒980-0802 仙台市青葉区二日町2-1 キムラオフィスビル 3F
 【市営地下鉄】 勾当台公園駅 徒歩3分
 【市バス・宮交バス】 県庁・市役所・青葉区役所前 徒歩2分
 ※駐車場・駐輪場はございません。なるべく公共の交通機関をご利用ください。



封入・運搬作業 応募用紙 (FAX:022-796-7316)

申込回数	初めて ・ 2回目以上 (該当する箇所を○で囲ってください)			
お名前	(歳)	連絡先		
ご住所	〒	被災地		
ご希望の項目を○で囲んでください。(※○はいくつでも結構です)				
封入作業			運搬作業	
7/20(水) 午前・午後	7/21(木) 午前・午後	7/22(金) 午前・午後	7/19(火)	7/25(月)