



宮城野区のお知らせ

仙台市総合コールセンター
☎398・4894

宮城野区役所 (市外局番 022)
〒983-8601 宮城野区五輪二丁目12-35
☎291・2111(代) FAX291・2371 (総務課)
高砂保健センター ☎259・7862
岩切保健センター ☎255・7727
高砂証明発行センター ☎258・1111
岩切証明発行センター ☎255・8004

■ファクス番号が未掲載の場合は、総務課 FAX291・2371へお問い合わせください

宮城野区のお知らせは
宮城野区ホームページでもご覧いただけます。
<https://www.city.sendai.jp/miyaginoku/>

お知らせの見方 申 申し込み 問 問い合わせ 申・問 申し込み・問い合わせ ・料金の記載のないものは無料です・来庁の際は公共交通機関をご利用ください

お知らせの内容は、新型コロナウイルスの感染拡大防止のため、中止や延期となる場合があります。また、5月号以前に掲載した内容についても、中止や延期となっている場合があります。必ず事前に、各問い合わせ先にご確認ください。
また催し等に参加する際は、マスクを着用するなど感染防止にご協力ください。

保健・福祉

BCG接種

各区役所・総合支所でBCG接種を実施しています。お住まいの区以外でも受けることができます。日程等詳しくは、ホームページをご覧ください。お問い合わせください。

日時	会場
6/22(水) 14:00~15:30	宮城野区役所3階
6/6(月) 14:00~14:30	岩切保健センター

●対象 1歳の誕生日の前日までの乳児(標準的な接種期間は、生後5カ月から生後7カ月)

離乳食教室

離乳食の進め方や調理のポイントについて学ぶ教室です。子どもと一緒に参加ください。
●日時 6月17日(金)午前10時半~11時10分 ●会場 宮城野区役所3階 ●対象 令和3年12月生まれの乳児(第一子優先)
と保護者18組(先着) ●持ち物 母子健康手帳・バスタオル
●新型コロナウイルスの感染状況に応じて、オンラインでの開催に変更する場合があります
申 6月6日午前9時から電話で宮城野区家庭健康課 ☎291・2111 (内線6783・6784)



精神保健家族教室

心の病を抱える方の家族同士で、話し合いや学び合いをします。
●日時 6月20日(月)午後1時半~3時半 ●会場 宮城野区役所3階 ●直接会場へ。初めて参加される方は事前にご連絡ください
問 宮城野区障害高齢課 ☎291・2111 (内線6733)

1111の相談

眠れない、やる気がおきないなどで悩んでいませんか。認知

健康づくり相談

生活習慣病を予防し、毎日健康に過ごすために、自分に合った健康づくりの方法と一緒に見つけましょう。
●日時 6月29日(水)午後1時~3時 ●会場 宮城野区役所3階 ●予約制 ●電話での相談を希望する方はお問い合わせください
申・問 電話で宮城野区家庭健康課 ☎291・2111 (内線6783・6784)

禁煙チャレンジャー募集

たばこ健康について考えてみませんか。禁煙に取り組むための方法等について、保健師・栄養士が相談に応じます。
●日時 6月29日(水)午後1時~3時 ●会場 宮城野区役所3階 ●予約制
申 電話で宮城野区家庭健康課 ☎291・2111 (内線6782・6783)



宮城野区のお知らせ①

●持ち物 母子健康手帳・別冊にとじ込まれているBCG予防接種予診票を記入してお持ちください ●母子健康手帳別冊添付の「予防接種について」や、小冊子「予防接種と子どもの健康」等を事前にお読みください ●直接会場へ
問 宮城野区家庭健康課 ☎291・2111 (内線6775)

子どものこころの相談室

子どもの心身の不安やストレスについて、児童精神科医や臨床心理士が相談に応じます。
●日時 6月8日(水)午後1時半~4時 ●会場 宮城野区役所3階 ●予約制
申 電話で宮城野区家庭健康課 ☎291・2111 (内線6778)

認知症の方の家族交流会「ほっとひと息相談会」

介護者の皆さんが、日頃の介護の様子や悩みなどを一緒に語り合う場です。一人で悩まず、この会に参加して心の負担を軽くしてみませんか。
●日時 6月10日(金)午後1時半~2時半 ●会場 宮城野区役所3階 ●対象 認知症の方を介護している家族 ●直接会場へ。初めて参加される方は10分前までに会場にお越しください
問 宮城野区障害高齢課 ☎291・2111 (内線6733)

お知らせ

訪問栄養相談員を募集します

宮城野区内にお住まいのご家庭に訪問し、乳幼児の食事や健康づくりのための食生活などについてアドバイスを行う「訪問栄養相談員」を募集します。
●対象 栄養士または管理栄養士免許をお持ちのおおむね55歳以下の方 ●募集人数 若干名 ●募集期間 6月10日(金)~30日(木) ●申し込み方法など、詳しくはお問い合わせください
問 宮城野区家庭健康課 ☎291・2111 (内線6784)

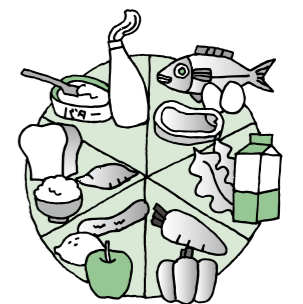
出花体育館の催し

教室	日時	対象	費用
アンチエイジングプログラム	6/7~7/5の毎週火曜日(6/28を除く) 11:00~12:00	一般 各30人(先着)	各400円
シニア健康エクササイズ	6/7~7/5の毎週火曜日(6/28を除く) 9:30~10:30	60歳以上 各30人(先着)	各400円

●直接会場へ
問 出花体育館 ☎786・3446

みんなでおいしく食べよう!

毎年6月は家庭・学校・職場など社会全体で食育推進に取り組む「食育月間」です。また、毎月19日は「食育の日」です。主食・主菜・副菜をそろえた栄養バランスの良い食事を心掛ける、家族そろって食事をやる、よくかんで食べるなど、この機会に食を通して健やかな心と体を育む「食育」について考えてみましょう。



- 食育月間パネル展
- 日時 6月4日(土)~30日(木)
 - 会場 宮城野区中央市民センター2階ギャラリーホール
 - 内容 市民の食育推進を応援するボランティア「食育サポーター」、市民の健康づくりを応援する「食で健康サポート店」、仙台の農産物、子どもの虫歯予防などの紹介
 - 親子で一緒に調理できる簡単おやつレシピなども配布します

問 宮城野区家庭健康課 ☎291・2111 (内線6783)

麻しん・風しんの予防接種はお済みですか

1回の予防接種では免疫効果が十分に持続されない場合があります。対象者で未接種の方は、予防接種を受けましょう。

時期	対象
第1期	1歳の誕生日の前日から2歳の誕生日の前日までの幼児
第2期	令和5年4月小学校入学予定(平成28年4月2日から平成29年4月1日生まれ)の幼児

●接種時期 第1期 接種時期に達したら速やかに「第2期」令和5年3月31日までに
●接種場所 仙台市予防接種登録医療機関(予約が必要な場合がありますので、事前に医療機関へご確認ください) ●持ち物 母子健康手帳・予防接種予診票(母子健康手帳別冊にとじ込まれています)・健康保険証
●接種時期を過ぎると任意の予防接種となり、全額自己負担となります
問 宮城野区家庭健康課 ☎291・2111 (内線6775)

弘進ゴムアスリートパーク仙台的の催し

教室	日時	対象	費用
①ナイトランニングステーション	6/7~7/5の毎週火~金曜日 19:00~21:00	高校生以上	各300円
②仙台ハーフ練習会	7/6/24(金) (17/8(金)) 19:00~21:00	高校生以上 各60人(先着)	各500円
③テニス体験会	7/16(土) (予備日7/18(祝)) 10:00~12:00	一般 30人(抽選)	500円
④小学生ランニングスクール	7/26(水)~29(金)、 8/2(水)~5(金) (各全4回) 10:00~11:00	小学生 各25人(抽選)	各2,000円

●①直接会場へ
②③④の申 6月10日(イ)6月24日午後6時半から電話または直接施設へ ③6月25日④7月5日

元気フィールド仙台的の催し

教室	日時	対象	費用
キッズスポーツデー	7/26(水)	未就学児と保護者	保護者300円(未就学児は無料)
小学生スポーツデー	7/14(木)・21(木)	小学生 各30人(先着)	各400円
シニア健康エクササイズ	7/7~7/28の毎週木曜日 13:30~14:30	一般	各400円

日までに直接施設へ。③④はホームページへ <https://www.spf-sendai.jp/shiriku/> かとも申し込みます
申・問 弘進ゴム アスリートパーク仙台(仙台市陸上競技場) ☎256・2488

移動図書館巡回日程

土		金		木		水		曜日	駐車時間	巡回場所
6/18、7/2		6/11・25		6/10・24		6/9		6/8・22		曜日
10:45 ～ 11:15	10:00 ～ 10:30	14:00 ～ 14:30	10:40 ～ 11:10	9:50 ～ 10:20	10:40 ～ 11:10	10:00 ～ 10:30	15:00 ～ 15:30	14:00 ～ 14:40	14:40 ～ 15:10	9:50 ～ 10:20
岩切三丁目公園	みやぎ生協鶴ヶ谷店	ケアハウスインいわきり	新田中央公園	なかの一丁目公園	岡田会館	蒲生蓬田前公園	福室公園	福住町公園	ヤマザワ田子店	みやぎ生協岩切店

●雨天時等は中止の場合有り
問 市民図書館 ☎ 261・1585

榴岡図書館の催し

推し本を募集します

●期間 6月1日(水)～30日(木)

●内容 〓「私の推し本」として、お薦めの本を募集します。応募

のあった本は、7月1日(金)から31日(日)まで館内で展示します
申 図書館で配布する記入用紙で6月30日までに
おはなし会
●日時 6月8日～29日の毎週水曜日午後3時～3時20分
●内容 生涯学習支援センター5階 〓絵本の読み聞かせ、紙芝居、手遊びなど
●対象 〓幼児～小学校低学年と保護者各5組(先着)
●直接会場へ
おはなしぷりん
●日時 6月15日(水)午前11時～11時20分
●会場 生涯学習支援センター6階
●内容 〓わらべ歌、手遊び、絵本の読み聞かせ、紙芝居など
●対象 〓2・3歳児と保護者5組(先着)
●直接会場へ
※いずれも申・問 榴岡図書館 ☎ 295・0880



宮城野図書館の催し

あかちゃんほっぺ

●日時 6月8日(水)午前10時半～10時50分、午前11時～11時20分、午前11時半～11時50分
●内容 〓わらべ歌、手遊び、絵本の読み聞かせなど
●対象 〓4カ月～2歳児と保護者各5組(先着)
●各回開始15分前から会場前で整理券を配ります

おはなし会

●日時 6月8日～29日の毎週水曜日午後3時15分～3時45分
●内容 〓絵本の読み聞かせ、紙芝居、手遊びなど
●対象 〓3歳児～小学校低学年と保護者各5組(先着)
●直接会場へ
おはなし会ささのほ
●日時 6月18日(土)午前11時～11時半
●内容 〓絵本の読み聞かせ、紙芝居、手遊びなど
●対象 〓3歳児～小学校低学年と保護者5組(先着)
●直接会場へ
※いずれも問 宮城野図書館 ☎ 256・7361

木造住宅耐震化相談会

耐震診断士(建築士)による木造住宅の耐震化に関する相談会を実施します。住まいの不具合や地震に対する心配事など、お気軽にご相談ください。
●日時 7月5日(火)午前9時～午後4時
●会場 宮城野区役所5階
●対象 住宅 〓昭和56年5月31日以前に木造在来軸組工法で建てられた2階建て以下の戸建て住宅
●市が行った耐震診断報告書をお持ちの方は、相談の際にお持ちください
●予約制
申 6月6日午前9時から電話または直接窓口へ
問 宮城野区街並み形成課 ☎ 291・2111 (内線6473)

ふれあい製品展示販売会

障害のある方が製作した「ふれあい製品」を展示・販売します。参加施設等詳しくは市ホームページ(サイト内検索で「ふれあい製品」と検索)をご覧ください。

◆宮城野区役所 1階ロビー

日時	主な展示販売品目
6/7(火)	乾燥野菜・コースター・パン
6/8(水)	焼き菓子・バッグ・パン
6/9(木)	総菜・カメラストラップ・ストール
6/14(火)	パン・焼き菓子
6/15(水)	パン・刺しゅうポーチ・おにぎり
6/16(木)	ビーズ細工・パン・クッキー
6/21(火) 11:00～14:00	米粉クッキー・パン・焼き菓子
6/22(水)	パン・クッキー・パウンドケーキ
6/23(木)	バッグ・ストラップ・刺しゅう製品
6/28(火)	ポストカード・アクセサリ・パン
6/29(水)	パウンドケーキ・手工芸品・生チョコケーキ
6/30(木)	パン・冷凍ハンバーグ・炊き込みご飯
7/5(火)	パン・焼き菓子・クッキー

◆宮城野区文化センター 1階ロビー

日時	主な展示販売品目
6/10(金)	パン・焼き菓子
6/11(土)	パン・焼き菓子・クラフト作品
6/12(日)	ハンバーガー・冷凍ハンバーグ・炊き込みご飯
6/17(金)	パン・焼き菓子
6/19(日)	パン
6/24(金) 11:00～14:00	シフォンケーキ・クッキー・パウンドケーキ
6/25(土)	パン・焼き菓子・クラフト作品
6/26(日)	パン
7/1(金)	焼き菓子・バッグ・葉物野菜
7/2(土)	ハンバーガー・冷凍ハンバーグ・炊き込みご飯
7/3(日)	パン

問 健康福祉局障害企画課 ☎ 214・8151