

●日時 4月20日(月)午後1時半〜4時半 ●会場 青

●日時 4月20日(月)午後1時半〜4時半 ●会場 青



●日時 4月20日(月)午後1時半〜4時半 ●会場 青

●日時 4月28日(火)午前10時〜11時半 ●会場 宮城保健セン

# あおば

青葉区のお知らせ

仙台市総合コールセンター 398・4894  
青葉区役所(市外局番022) 225・7211(代) FAX222・7119(総務課)

お知らせの見方 申 申し込み 問 問い合わせ 申・問 申し込み・問い合わせ

## スポーツ情報

■本山製作所青葉アリーナ(青葉体育館) ☎717・1191

教室名(対象)	日時	定員	費用	受付
① シニア健康エクササイズ(60歳以上の方)	4/6~27の毎週月・水曜日 9:20~10:30、10:50~12:00	—	各回400円	直接会場へ
② からだエクサ(一般)	5/9(土) 10:00~10:45	16人(先着)	200円	5/3 13:00~
③ サタデーヨガ(一般)	5/9~7/11の土曜日(全8回。6/6・20を除く)	20人(抽選)	5,600円	4/22まで
④ ディスコワールドダンスエクササイズ(一般)	5/12~7/7の火曜日(全8回。5/19を除く)	50人(抽選)	5,600円	4/22まで
⑤ 卓球(一般)	5/14~7/2の毎週木曜日(全8回)	40人(抽選)	6,400円	4/22まで
⑥ バドミントン(一般)	5/14~7/2の毎週木曜日(全8回)	40人(抽選)	6,400円	4/22まで
⑦ 四季を感じよう! ウォーキング(一般)	5/16(土) 10:00~12:00	12人(先着)	200円	5/2 13:00~
⑧ アキッズ運動クラス(4・5歳児)イジュニア運動クラス(小学1・2年生)	5/28~7/23の木曜日(全8回。7/16を除く) 15:30~16:20、16:30~17:20	各12人(抽選)	各5,600円	5/12まで
⑨ はじめてのキッズダンス(小学生)	6/2~7/21の毎週火曜日(全8回) 17:30~18:20	15人(抽選)	5,600円	5/12まで

●会場 ①④本山製作所仙台市武道館 ②③⑤⑥⑧⑨本山製作所青葉アリーナ ⑦本山製作所青葉アリーナ周辺 ②~⑨の申 ②⑦電話または直接窓口へ ③~⑥⑧⑨はがき持参で直接窓口へ。③~⑥⑧⑨は本山製作所青葉アリーナホームページからも申し込みます

## 健康相談

健康診断で治療の必要はないものの、血圧や血糖値、コレステロール値が高いと言われた方の生活改善方法について、保健師・栄養士・歯科衛生士が相談に応じます。

## お知らせ

スマートフォンの操作に関する相談窓口を開設しています。日時 4月13日・20日・27日 各月曜日午後1時〜、1時50分〜、2時40分〜、3時半〜(各40分程度) ●会場 青葉区役所4階 ●定員 各回1組(3人まで)(先着) ●料金 プラ

## 産直市で乾燥生ごみを野菜と交換します

産地直送野菜などを販売する朝市・夕市ネットワーク合同市にて乾燥生ごみと野菜を交換します。電気式生ごみ処理機で生成した乾燥生ごみを1キログラムにつき100円相当の野菜と交換

## 移動図書館の日程

移動図書館車による巡回サービスを行っています(雨天時などは中止の場合があります)。日程や巡回場所など、詳しくは仙台市図書館ホームページをご覧ください。問 市民図書館 ☎261・1585

## 健康相談

健康診断で治療の必要はないものの、血圧や血糖値、コレステロール値が高いと言われた方の生活改善方法について、保健師・栄養士・歯科衛生士が相談に応じます。

## お知らせ

スマートフォンの操作に関する相談窓口を開設しています。日時 4月13日・20日・27日 各月曜日午後1時〜、1時50分〜、2時40分〜、3時半〜(各40分程度) ●会場 青葉区役所4階 ●定員 各回1組(3人まで)(先着) ●料金 プラ

## 産直市で乾燥生ごみを野菜と交換します

産地直送野菜などを販売する朝市・夕市ネットワーク合同市にて乾燥生ごみと野菜を交換します。電気式生ごみ処理機で生成した乾燥生ごみを1キログラムにつき100円相当の野菜と交換

## 移動図書館の日程

移動図書館車による巡回サービスを行っています(雨天時などは中止の場合があります)。日程や巡回場所など、詳しくは仙台市図書館ホームページをご覧ください。問 市民図書館 ☎261・1585

## 保健・福祉

離乳食の進め方や調理のポイントについてお話をします。子どもと一緒に参加してください。日時 4月21日(火)午後1時半〜3時 ●対象 令和7年10月生まれの乳児と保護者15組(先着) ●持ち物 母子健康手帳・バスタオル 申 4月6日午前9時から区ホームページで

## お知らせ

禁煙チャレンジ募 禁煙に取り組むための方法などについて、保健師が個別に相談に応じます。日時 4月21日(火)午前9時半〜10時半 ●会場 青葉区役所3階 ●予約制 申 電話で前日までに青葉区家庭健康課 ☎225・7211(内線6782)

## 無料市民相談(特別相談)をご利用ください【秘密厳守】

相談種別	日時	会場	相談員
法律(予約優先)	毎週月曜日および※第1・3金曜日 10:00~15:00	青葉区役所	弁護士
	※第1月曜日 10:00~15:00	宮城総合支所	
税務(予約優先)	※第3火曜日(12・2・3月は第1・3火曜日、1月は第2・3火曜日) 13:00~16:00	青葉区役所	税理士
	※第4火曜日 13:00~16:00	宮城総合支所	
	※第1水曜日 10:00~12:00	青葉区役所	
遺言・くらし手続(予約優先)	※第1水曜日 10:00~12:00	青葉区役所	行政書士
登記・相続(予約優先)	※第1水曜日 13:00~16:00	青葉区役所	司法書士、土地家屋調査士
宅地・建物(予約優先)	第2・4火曜日 10:00~15:00	青葉区役所	宅地建物取引士
人権	第2・4水曜日 10:00~15:00	青葉区役所	人権擁護委員


行政 第2・4木曜日 10:00~15:00 青葉区役所 行政相談委員  
第2水曜日 10:00~15:00 宮城総合支所  
◎交通事故(面接は要予約) 毎週月~金曜日 9:00~16:00 市役所本庁舎1階 専門相談員

●人権・行政相談は、直接会場へお越しください ●交通事故相談は電話でもお受けします。面接相談は面接希望日の前日16:00までに要予約 ●その他の相談は予約優先。予約は相談日の前月初日(閉庁日に当たる場合はその翌開庁日)から電話または窓口で受け付けます。会場が青葉区役所の特別相談の予約は区ホームページからも受け付けます ●法律相談は、相談者の利益の保護および公平な回答を確保するため、相談内容と当日の弁護士の職務(既に相手方の依頼を受託しているなど)によっては、当日の相談ができない場合があります ●※印の相談日が閉庁日に当たる場合は、原則翌週の同じ曜日に振り替えになります ●相談時間は30分以内で、12:00~13:00を除きます


申・問 青葉区民生生活課 ☎225・7211(内線6148・6149)、宮城総合支所まちづくり推進課 ☎392・2111(内線5146)、◎は交通事故相談所 ☎214・6150

## コミュニティまつりに 助成します

●対象＝町内会などが主催する季節の祭りなどのコミュニティまつりで、他の公共的団体から助成を受けていないもの ●予算額に達し次第受け付けを終了しますので、お早めにお申し込みください ●詳しくは区役所・宮城総合支所まちづくり推進課、市民センターで配布する申し込み案内（仙台ひと・まち交流財団ホームページからもダウンロード可）をご覧ください ●申し込み案内に添付の申込用紙で、祭り実施日の1カ月前までに（4月に実施する場合を除く）

問 仙台ひと・まち交流財団 ☎268・527  
 詳細

## ふれあい製品展示販売会

障害のある方が製作したふれあい製品を展示・販売します。  
 ●日時＝4月7日～30日の火～木曜日（4月29日を除く）午前11時～午後2時 ●会場＝青葉区役所3階ラウンジ ●参加施設や展示販売品目など詳しくは、市ホームページをご覧ください  
 問 健康福祉局障害企画課 ☎214・8151  
 詳細

## 市民図書館・広瀬図書館の催し

4月23日は「子ども読書の日」、4月23日～5月12日は「こどもの読書週間」です。これにちなみ、4月17日（金）～5月27日（水）を「春のこども読書フェスティバル」とし、こどもが読書に親しめるよう、さまざまな催しを行います。ぜひご参加ください。

### ■こどもの本の展示会

●期間＝4月17日（金）～5月27日（水） ●会場＝市民図書館・広瀬図書館 ●内容＝【市民図書館】「せかいのともだち」をテーマに、絵本や児童書を展示します【広瀬図書館】「いってきます！」をテーマに、絵本や児童書を展示します

### ■読書の木 花いっぱいになぁーれ

●期間＝4月17日（金）～5月27日（水） ●会場＝市民図書館・広瀬図書館 ●内容＝本を借りたこどもたちに本の帯で作成した花を「読書の木」に貼ってもらい、読書の花を咲かせます

## 市民図書館 ☎261・1585

### ◆おはなし会

●日時＝4月8日（水）・15日（水）15:00～15:30 ●会場＝市民図書館2階おはなしのへや ●内容＝絵本の読み聞かせ、紙芝居など ●対象＝幼児～小学校低学年の児童と保護者 ●直接会場へ

### ◆ミニミニおはなし会

●日時＝4月12日～5月3日の毎週日曜日11:30～11:45 ●会場＝市民図書館2階おはなしのへや ●内容＝絵本の読み聞かせ、紙芝居など ●対象＝幼児～小学校低学年の児童と保護者 ●直接会場へ

### ◆おはなしパーク

●日時＝4月18日（土）15:00～15:30 ●会場＝せんだいメディアテーク2階会議室 ●内容＝ストーリーテリング（絵本などを使わずにお話を語る素話）を中心としたお話会 ●対象＝幼児～小学校低学年の児童と保護者15人程度〔先着〕 ●直接会場へ

### ◆おはなしぴよぴよ

●日時＝4月22日（水）①10:00～10:20②10:40～11:00③11:20～11:40 ●会場＝せんだいメディアテーク2階会議室 ●内容＝わらべ歌、絵本の読み聞かせ、紙芝居など ●対象＝①2・3歳児と保護者8組程度②③生後4カ月～1歳児と保護者各8組程度〔いずれも先着〕 ●直接会場へ

### ◆「子ども読書の日」特別おはなし会

●日時＝4月22日（水）15:00～15:40 ●会場＝せんだいメディアテーク2階会議室 ●内容＝絵本の読み聞かせ、紙芝居など ●対象＝幼児～小学校低学年の児童と保護者15人程度〔先着〕 ●直接会場へ



### ◆家族で楽しむ図書館探検

●日時＝4月29日（祝）10:00～、11:00～、13:00～、14:00～ ●会場＝市民図書館 ●内容＝書庫など図書館の裏側見学 ●対象＝市内に通学している小学生と保護者各2組〔先着〕 申4月10日9:30から電話または直接市民図書館へ

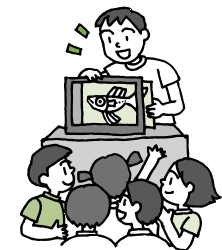
## 広瀬図書館 ☎392・8421

### ◆おはなしふたば

●日時＝4月8日（水）・15日（水）10:30～10:50 ●会場＝広瀬図書館おはなしのへや ●内容＝絵本の読み聞かせ、紙芝居、手遊びなど ●対象＝0～2歳児と保護者各5組〔先着〕 ●直接会場へ

### ◆おはなし会

●日時＝4月8日・15日・29日各水曜日15:00～15:30 ●会場＝広瀬図書館おはなしのへや ●内容＝絵本の読み聞かせ、紙芝居、手遊びなど ●対象＝幼児～小学校低学年の児童と保護者各5組〔先着〕 ●直接会場へ



### ◆大人向け上映会

●日時＝5月9日（土）14:00～16:30 ●会場＝広瀬市民センター2階セミナー室 ●内容＝映画「おしよりん」の上映と関連本の展示・紹介 ●定員＝50人〔先着〕 申4月22日10:00から直接広瀬図書館へ