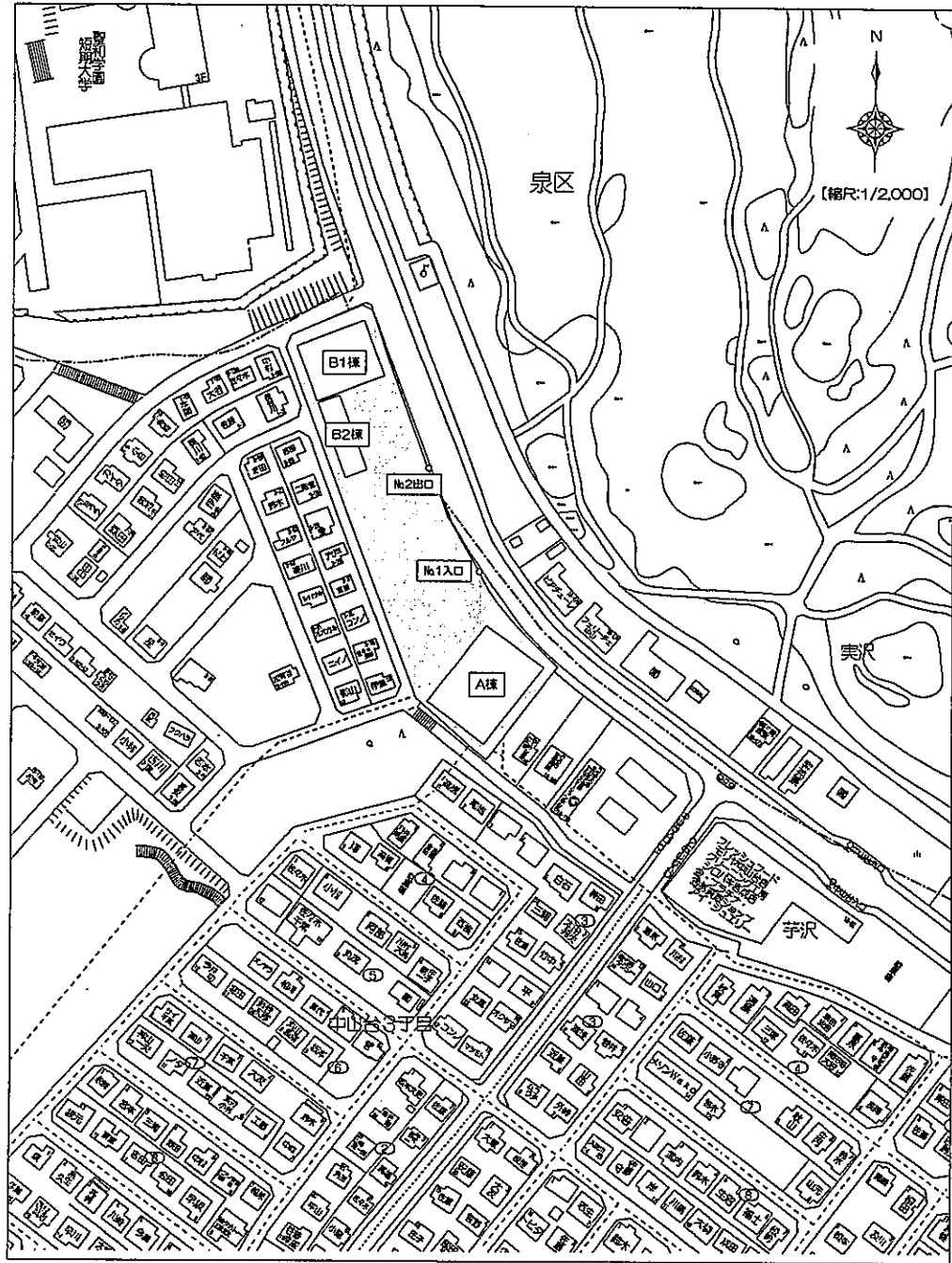


## 添付図面

1	(仮称) ペットエコ&ザ・ガーデン中山吉成店	店舗位置図
2	〃	車両歩行者等経路図
3	〃	来店経路図
4	〃	A 棟立面図
5	〃	B 棟立面図
6	〃	周辺状況写真
7	〃	緑化計画図
8	ダイシン中田店	店舗位置図
9	〃	車両・歩行者等経路図
10	〃	来退店経路図
11	〃	A 棟立面図・断面図 ・看板立面図
12	〃	周辺状況
13	〃	緑化計画図

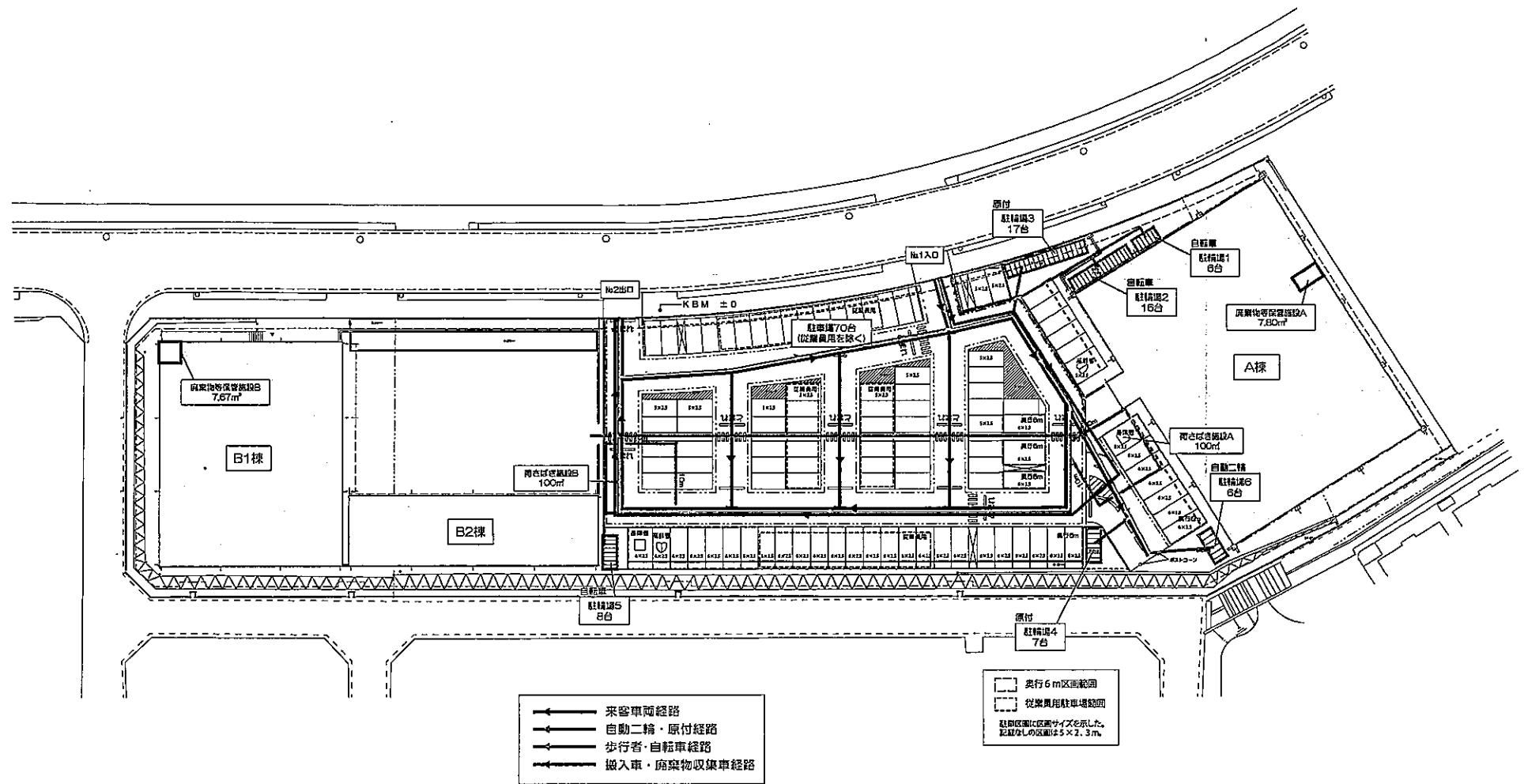


店舗位置図(周辺図)

添付図 2



【縮尺:1/600】



車両歩行者等経路図

添付図8

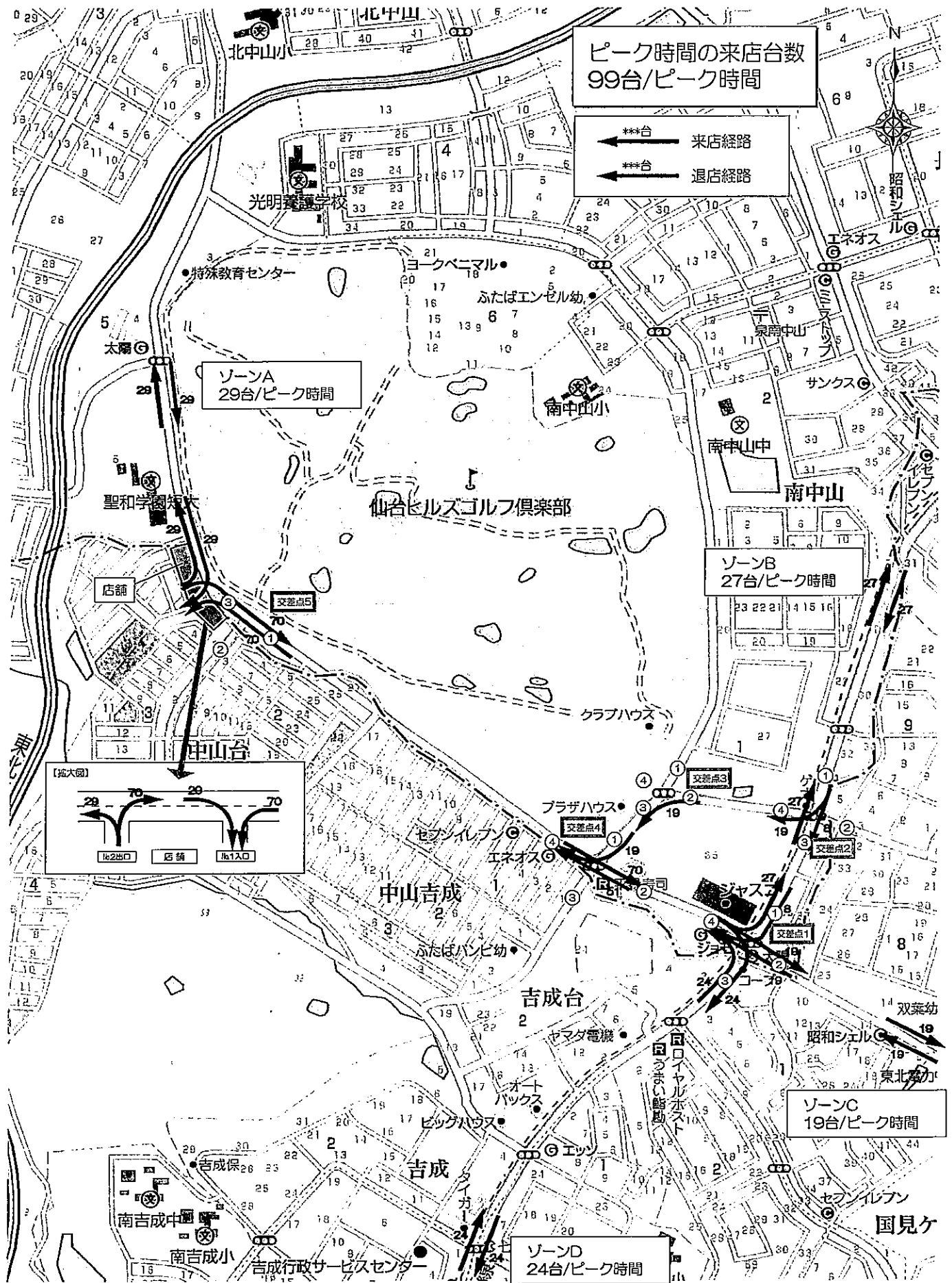
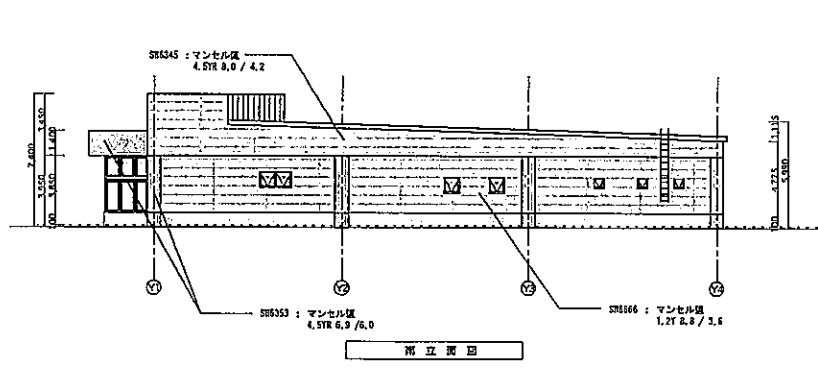


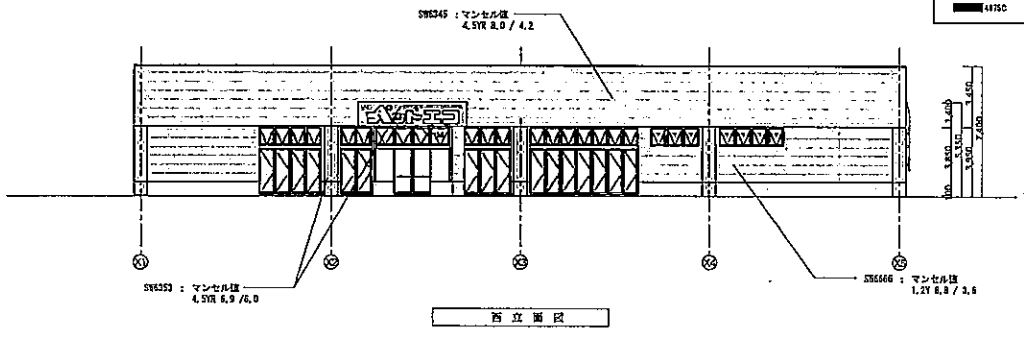
図4-6 来店経路図(ゾーンB来店経路変更後)

図1 A横立面図(1)  
(縮尺:1/300)



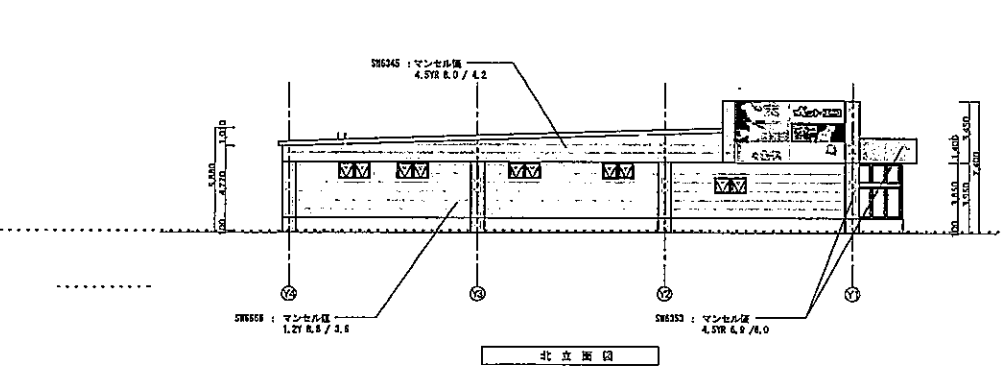
外壁仕上	
A 屋根	カラーガルバリウム鋼板 断熱 8 H=186
山庇仕様 500 断熱断熱断熱フォームプラスチック製	
C 窓枠	アルミ樹脂複層1=0.8 (断熱下地)スリットガラスフィルム付
D パラペット	カラーガルバリウム鋼板 t=0.5 高さ
E 扉	コンクリート打設し樹脂アクリル板取付タイプ
F 仕上	ラスタット下地毛布付20・アクリル板取付タイプ
C 外装	ALC板 厚さU=50 アクリル板取付タイプ
H 内装	ALC板 厚さU=50 アクリル板取付タイプ+アルミ板付
I 内装	ALC板 厚さU=50 V字溝
J 床材	コンクリート打設し樹脂 ハードタモリタ
K 柱・梁	鋼製鋼骨構造仕上
M 照明	アルミ (樹脂) UL-T70 埋込型
サイン・ポスト・エコ 中山直成造チャネル文字 W=6.0m×H=1.25m サイン・ポスト・ガーデン 中山直成造チャネル文字 W=6.0m×H=1.25m	

色指定用色(色目)	色指定用色(色目)
PANTONE 6010 2010D	シャープ ウイリアムズ マンセル値
1 4110	SW 1315 → 4.5TR 8.0 / 4.2
1530	SW 1616 → 1.2TR 8.8 / 3.6
4720	SW 1313 → 4.5TR 6.9 / 6.0
4180	SW 1627 → 4.5TR 6.2 / 3.6
3800	SW 4718 → 4.5TR 6.9 / 6.7
4750	SW 1006 → 2.8TR 2.9 / 1.0



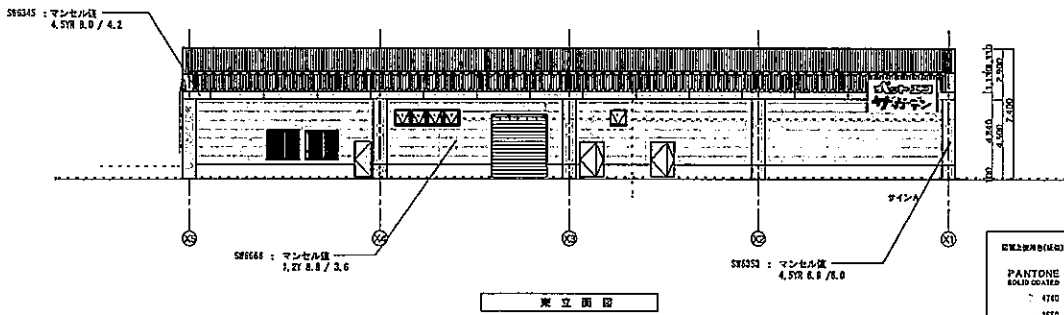
	建築士 建築士 建築士	(設計) 株式会社「P・D」 中山直成造 建築工事	1/300	A-00
	ペットエコ館 外壁カラー-立面 (1)	1/300	A-00	A-00

図2 A横立面図(2)  
(縮尺:1/300)



外壁仕上	
A 屋根	カラーガルバリウム鋼板 断熱 8 H=186
山庇仕様 500 断熱断熱断熱フォームプラスチック製	
C 窓枠	カラーガルバリウム鋼板 t=0.8 (断熱下地)スリットガラスフィルム付
D パラペット	カラーガルバリウム鋼板 t=0.5 高さ
E 扉	コンクリート打設し樹脂アクリル板取付タイプ
F 仕上	ラスタット下地毛布付20・アクリル板取付タイプ
C 外装	ALC板 厚さU=50 アクリル板取付タイプ
H 内装	ALC板 厚さU=50 アクリル板取付タイプ+アルミ板付
I 内装	ALC板 厚さU=50 V字溝
J 床材	コンクリート打設し樹脂 ハードタモリタ
K 柱・梁	鋼製鋼骨構造仕上
M 照明	アルミ (樹脂) UL-T70 埋込型
サイン・ポスト・エコ 中山直成造チャネル文字 W=6.0m×H=1.25m サイン・ポスト・ガーデン 中山直成造チャネル文字 W=6.0m×H=1.25m	

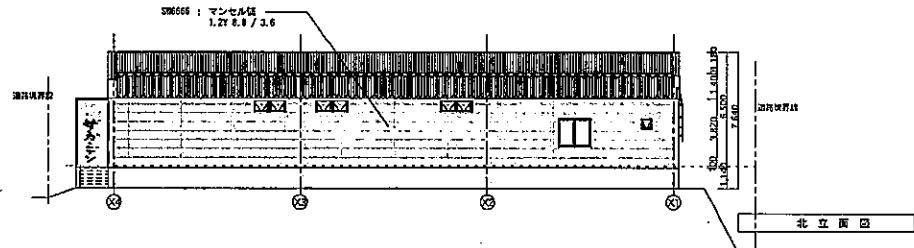
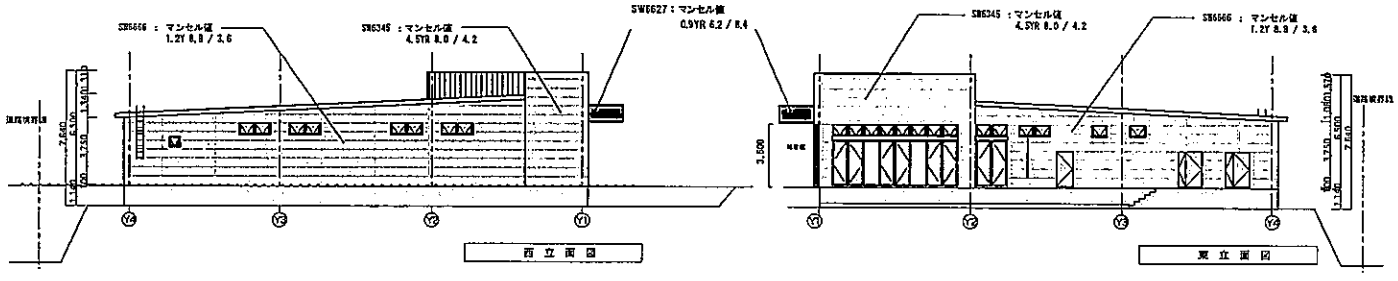
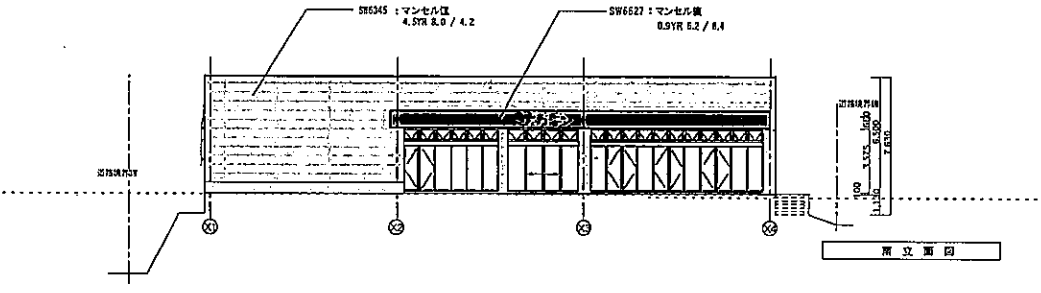
色指定用色(色目)	色指定用色(色目)
PANTONE 6010 2010D	シャープ ウイリアムズ マンセル値
4710	SW 6345 → 4.5TR 8.0 / 4.2
1530	SW 1616 → 1.2TR 8.8 / 3.6
4720	SW 6353 → 4.5TR 6.9 / 6.0
4180	SW 1627 → 4.5TR 6.2 / 3.6
3800	SW 4718 → 4.5TR 6.9 / 6.7
4750	SW 1006 → 2.8TR 2.9 / 1.0



	建築士 建築士 建築士	(設計) 株式会社「P・D」 中山直成造 建築工事	1/300	A-00
	ペットエコ館 外壁カラー-立面 (2)	1/300	A-00	A-00

外観仕上げ	カラーガルバリウム鋼板 t=0.8 折板 H=1.6 6山ピッチ500 一部スライト工法 (建築期) 断熱仕掛用フォームプラスチック断熱
C 近味	カラーガルバリウム鋼板 t=0.8 (既設下部) スコッチカスフィルム貼
D 庇付ベトナム	カラーガルバリウム鋼板 t=0.8 角鉄
E 脚	コンクリート打設し埋置アクリル発泡断熱材
F 窓枠	ALC窓 (断熱) t=50 アクリル発泡断熱材
G 窓	ALC窓 (断熱) t=50 アクリル発泡断熱材
H 窓	ALC窓 (断熱) t=50 アクリル発泡断熱材
I 窓	ALC窓 (断熱) t=50 アクリル発泡断熱材
J 床	コンクリート打設し埋置 浮床モルタル
K 防水	t=12 アクリル発泡断熱材

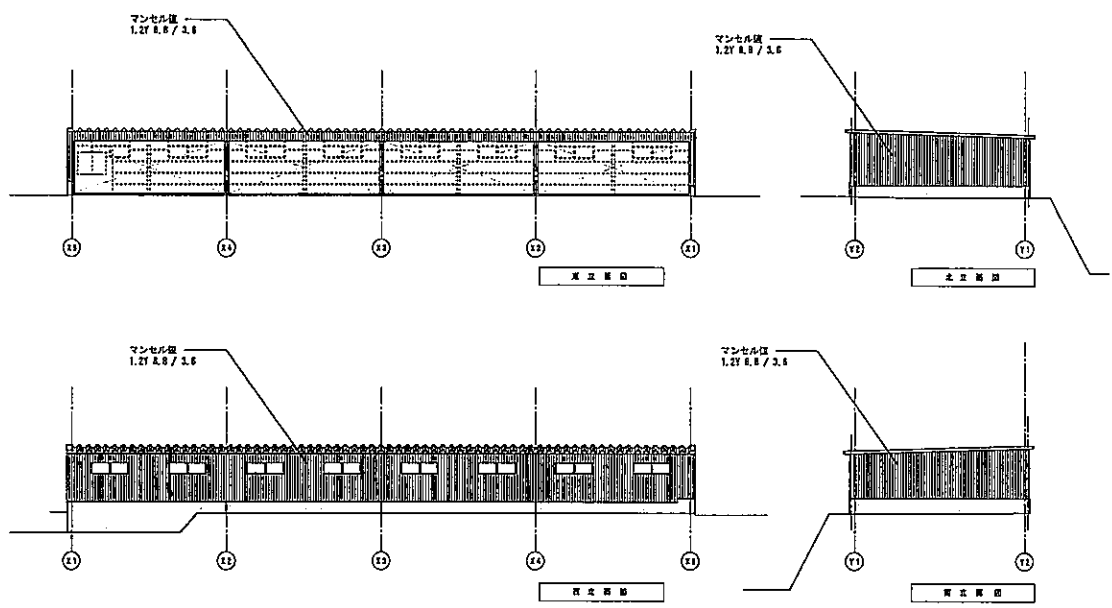
サインポスト・セコ 中山建設 チャンネル文字 W=6.0m×H=1.25m  
サインポスト・ガーデン 中山建設 チャンネル文字 W=6.0m×H=1.25m



色指定	PANTONE 4140	マンセル値	4.5YR 8.0 / 4.2
色指定	PANTONE 1556	マンセル値	1.2Y 8.8 / 3.6
色指定	PANTONE 4720	マンセル値	4.5YR 8.0 / 4.2
色指定	PANTONE 4800	マンセル値	0.9YR 6.2 / 8.4
色指定	PANTONE 2100	マンセル値	4.5YR 8.0 / 4.2
色指定	PANTONE 4935C	マンセル値	1.2Y 8.8 / 3.6

安井設計工房 (Logo) 中山建設 新築工事 外観カラー指定

景観-4 図3 B1棟立面図 (縮尺: 1/300)



景観-5 図4 B2棟立面図 (縮尺: 1/300)

安井設計工房 (Logo) 中山建設 新築工事 外観カラー指定

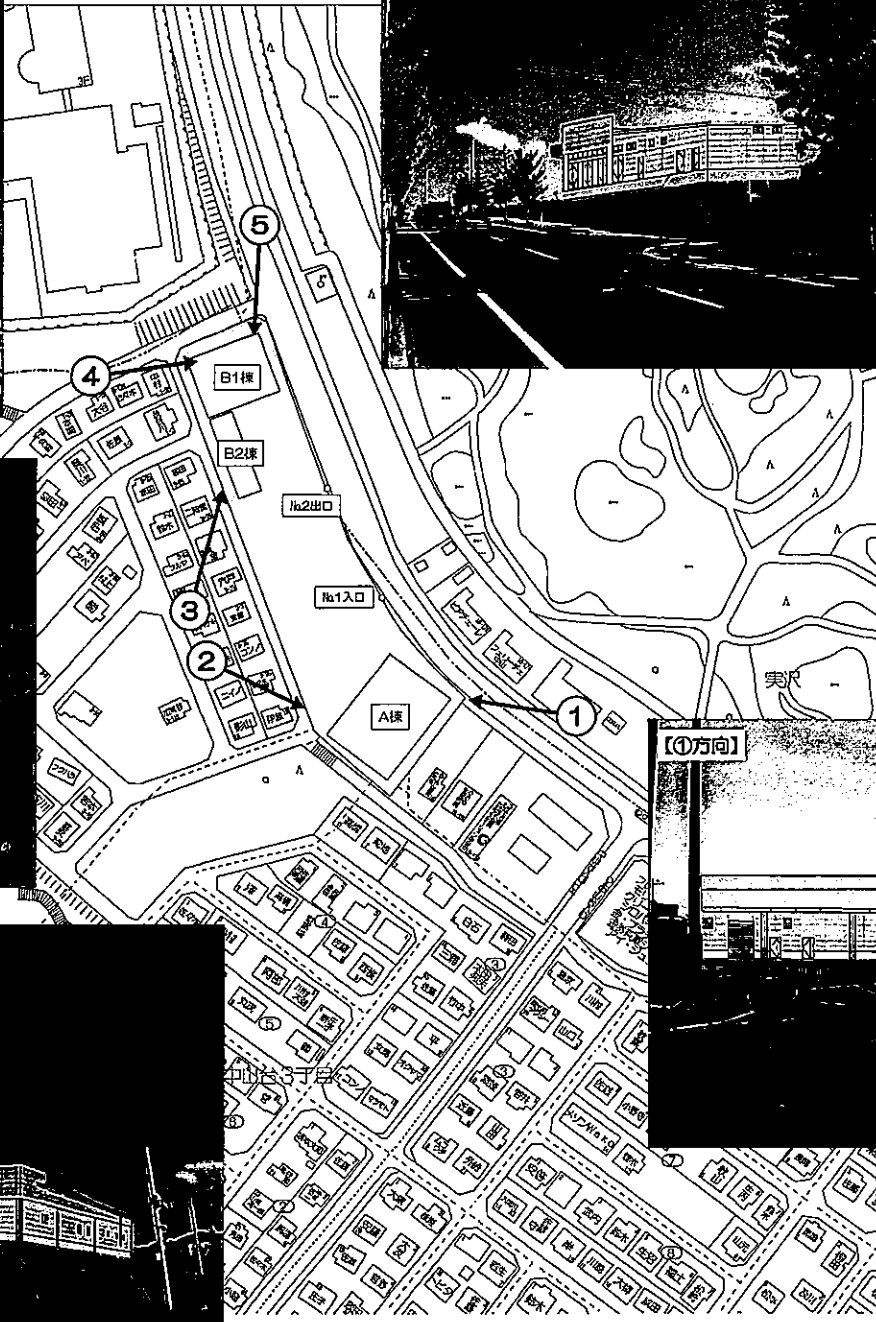
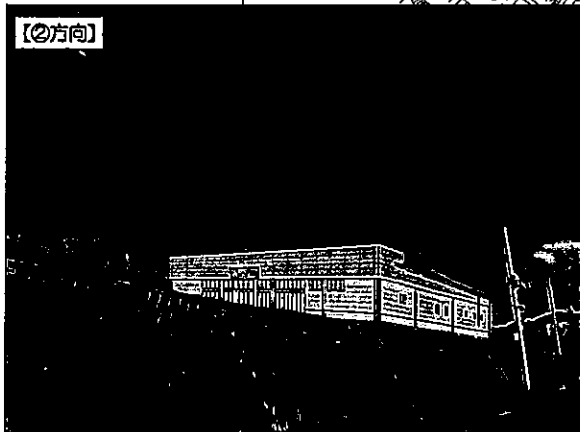
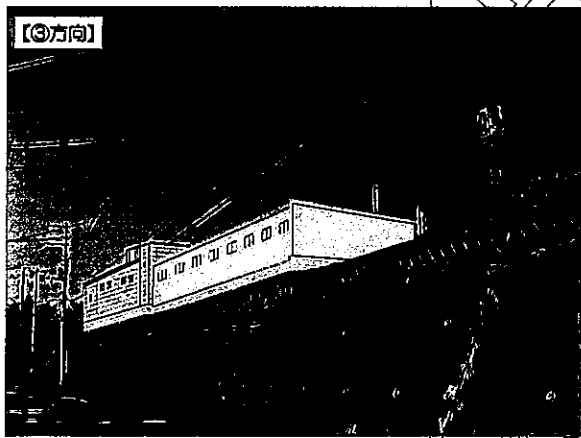
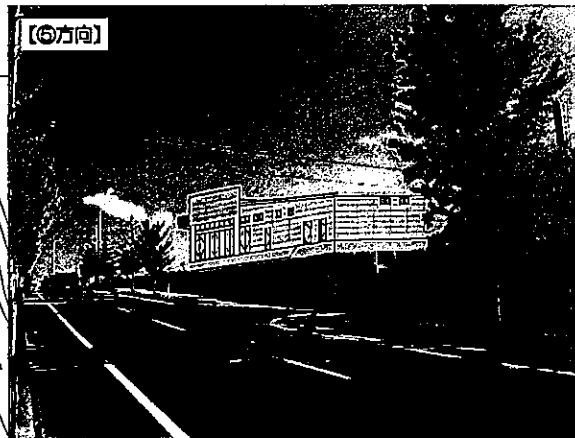
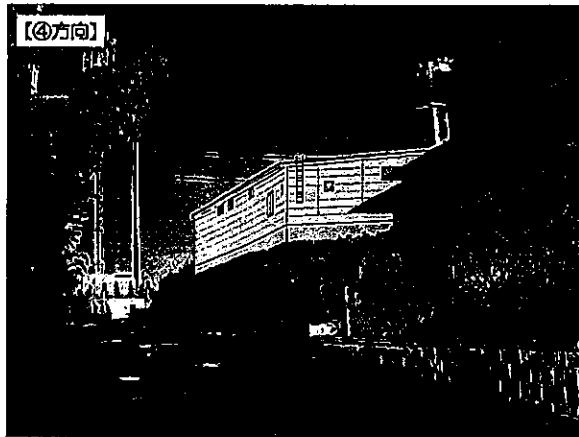
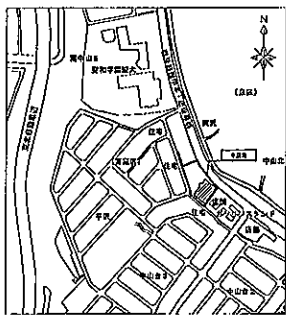
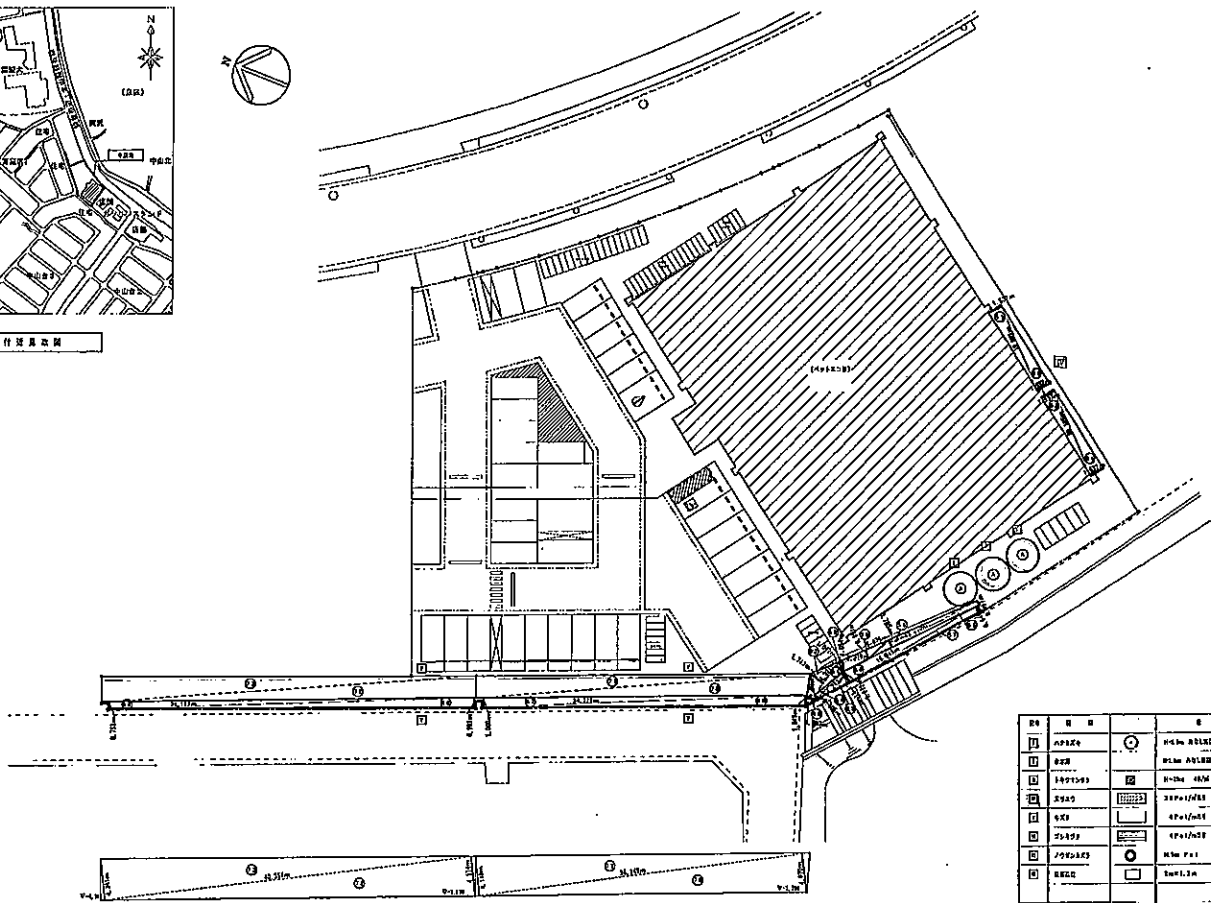


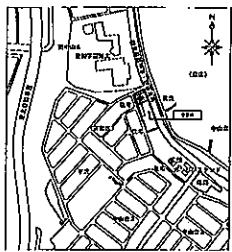
図9 周辺状況写真（店舗立地後）



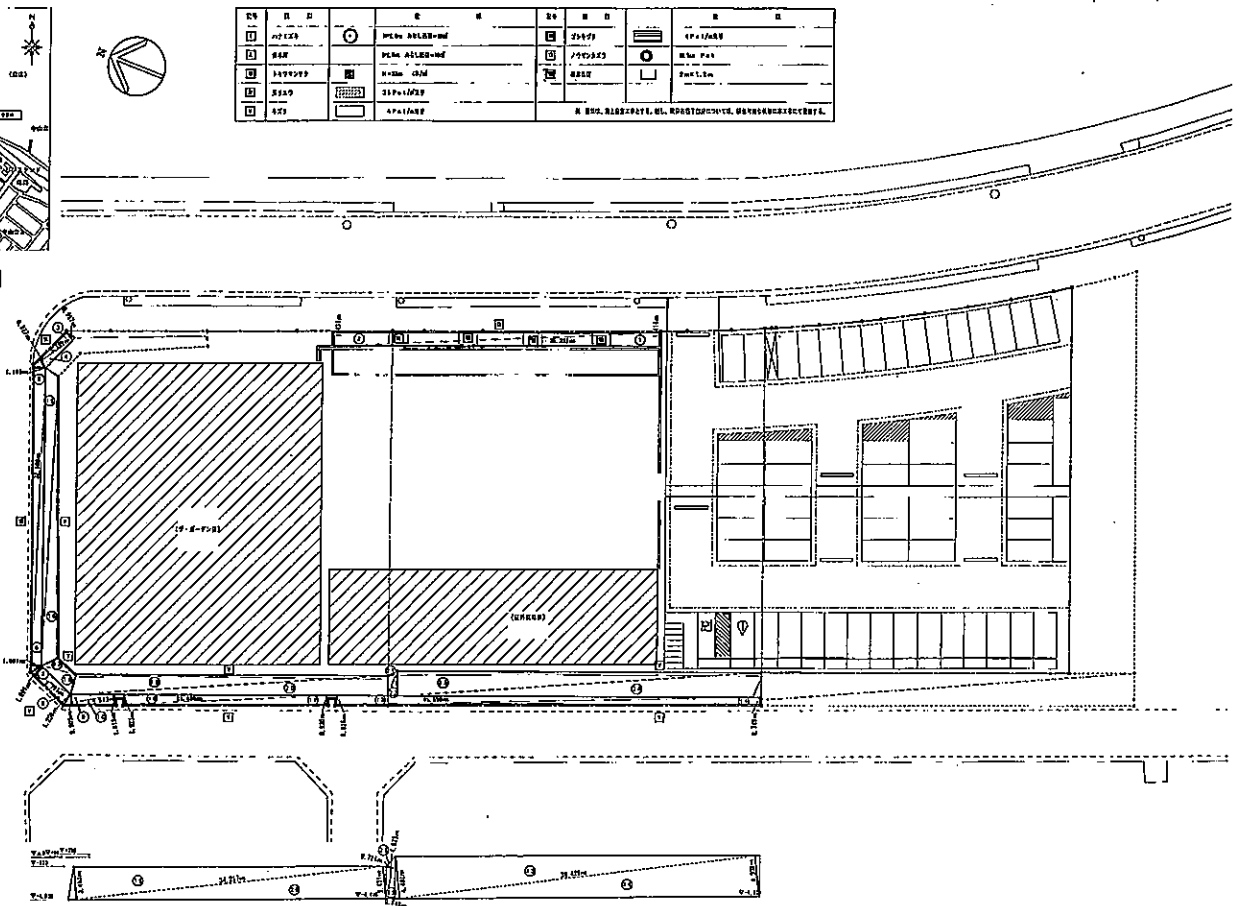
付属施設図



記号	品名	仕様	数量
①	天井	ALUM ALUM-02	
②	壁紙	ALUM ALUM-04	
③	床材	ALUM 030	
④	窓枠	ALUM 030	
⑤	扉	ALUM 030	
⑥	照明	ALUM 030	
⑦	設備	ALUM 030	
⑧	その他	ALUM 030	



付属施設図



記号	品名	仕様	数量
①	天井	ALUM ALUM-02	
②	壁紙	ALUM ALUM-04	
③	床材	ALUM 030	
④	窓枠	ALUM 030	
⑤	扉	ALUM 030	
⑥	照明	ALUM 030	
⑦	設備	ALUM 030	
⑧	その他	ALUM 030	