

第45号議案

文化財の指定について

別紙の文化財を仙台市指定有形文化財へ指定することについて，教育長に対する事務委任等に関する規則第2条第11号の規定により，議決を求める。

令和8年3月26日

仙台市教育委員会
教育長 天野 元

第45号議案 別紙

仙台市文化財保護審議会より、仙台市指定有形文化財に指定すべきとの答申を受けた文化財

	名 称	種 別	員 数	所有者
1	仙台城本丸跡出土 ガラス製品	有形文化財 (考古資料)	474点	仙台市
2	若林城跡出土織部皿	有形文化財 (考古資料)	1点	仙台市

令和 8 年 3 月 1 9 日

仙 台 市 教 育 委 員 会
教 育 長 天 野 元 様

仙 台 市 文 化 財 保 護 審 議 会
会 長 七 海 雅 人

有 形 文 化 財 の 指 定 に つ い て (答 申)

令 和 8 年 3 月 13 日 付 R7 教 生 文 第 3837 号 に て 諮 問 が あ っ た こ と に つ い て , 当 審 議 会 に お い て 審 議 を 行 っ た 結 果 , 下 記 の 物 件 は 重 要 で あり , 仙 台 市 指 定 有 形 文 化 財 に 指 定 し , 保 存 ・ 活 用 を 図 る べ き と の 結 論 を 得 ま し た の で , 別 紙 の と お り 指 定 理 由 書 を 付 し て 答 申 し ま す 。

記

1 有 形 文 化 財 (考 古 資 料)

- (1) 仙 台 城 本 丸 跡 出 土 ガ ラ ス 製 品 474 点 仙 台 市 所 蔵
- (2) 若 林 城 跡 出 土 織 部 皿 1 点 仙 台 市 所 蔵

○ 添 付 資 料

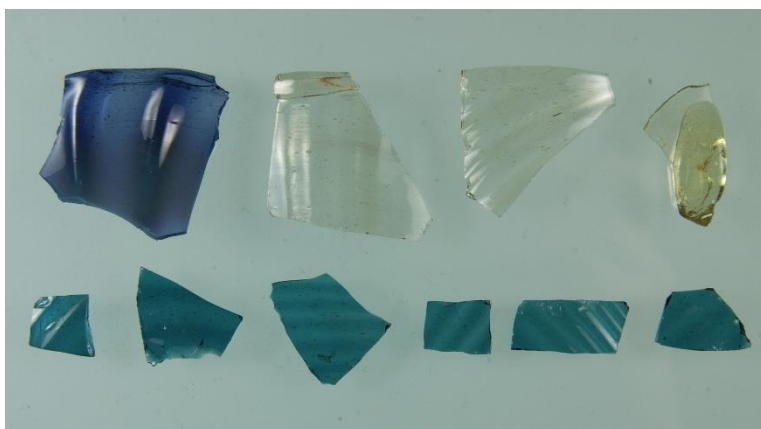
指 定 理 由 書

種別	有形文化財(考古資料)
名称	仙台城本丸跡出土ガラス製品
ふりがな	せんだいじょうほんまるあとしゅつどがらすせいひん
員数	474点
時代	江戸時代初期(17世紀前半)
所在地	仙台市宮城野区高砂2-22-1(向田文化財整理収蔵室)
所有者(占有者)	仙台市
性質・形状 大きさ 重量・構造	ガラス製品 エナメル彩杯(グラス)、鉢(ボウル)状の容器、ゴブレット等の破片
現状	仙台市教育委員会が保管
由来・証拠・伝説 又は作者と伝来	本資料は仙台城本丸跡の北壁石垣解体修復工事に伴う発掘調査(平成9年(1997)～平成16年(2004))で出土したガラス製品である。いずれも北壁石垣北東部から出土し、点数は474点に及び、個体数は30以上と推測される。寛文8年(1668)の地震で崩落したⅡ期石垣を修復して築かれたⅢ期石垣の北東部基部を築く整地層から392点(83%)が出土した。
説明	<p>本資料は仙台城本丸跡の発掘調査で出土したガラス製品474点からなる。これらの資料は、寛文8年(1668)の地震で被害のあった石垣の修復に伴う、石垣前面の整地層から出土している。いずれも破片であることから、本丸で使用・管理されていたものが地震により破損し、一括で廃棄されたと考えられ、少なくとも寛文8年(1668)以前に搬入されたものといえる。本丸は伊達政宗の没後である寛永16年(1639)以降に使用が減少することから、入手された時期は政宗存命時に遡る可能性も指摘されている(関根 2023)。</p> <p>また、国内で近世初期までのヨーロッパ産ガラス製容器が出土した遺跡は少なく、その中でも仙台城本丸跡からの出土点数は全国で最多を誇る(関根2023)。エナメル彩を施した杯、鉢状の容器、ゴブレット等の器形を含み、ブルー、グリーン、アンバー(琥珀色)といった豊富な色彩が認められるなど、一括資料として、数量規模、器形・色彩の多様さにおいて類例がなく貴重である。</p> <p>蛍光X線分析により、単色で構成されるガラスは主にソーダ石灰ガラスと判定され、着色剤としてドイツ・エルツ山地のシュネーベルク鉱山由来と考えられるコバルトや、中東産と一致する砂の成分が検出されている。一方でエナメル彩ガラスの基材となる透明のガラスはカリ成分の多い木灰ガラスであり、15～17世紀の中央ヨーロッパのガラス生産技術と一致することから、本資料は海外に製作の起源を持ち、原材料の複雑な交易や多様な生産拠点を経て仙台藩にもたらされたものである可能性が指摘されている(Lau, C.S.Y et al. 2025)。</p> <p>以上から、本資料は近世初期における、ヨーロッパから仙台藩への物流の歴史を語る上で重要であるとともに、伊達家の海外文化への関心を窺わせる点において、非常に高い価値を有するものといえる。</p>
備考	<p>【参考文献】</p> <p>関根章義2023「仙台城跡・瑞鳳殿出土の舶載品」『日本考古学協会2023年度宮城大会「災害と境界の考古学」研究発表資料集』pp.397-404</p> <p>仙台市教育委員会2005『仙台城本丸1次調査―石垣修復工事に伴う発掘調査報告書―第3分冊出土遺物編』仙台市文化財調査報告書第282集</p> <p>仙台市教育委員会2006『仙台城本丸1次調査―石垣修復工事に伴う発掘調査報告書―第2分冊遺構編』仙台市文化財調査報告書第298集</p> <p>仙台市教育委員会2009『仙台城本丸1次調査―石垣修復工事に伴う発掘調査報告書―第1分冊本文編』仙台市文化財調査報告書第349集</p> <p>仙台市教育委員会2025『文化財年報46令和6年度』仙台市文化財調査報告書第528集</p> <p>Lau, C. S. Y. et al. (2025) "Analytical summary on the investigation of the glass of Sendai Castle: trade from across the oceans" Sendai City Cultural Property Investigation Report No.528 pp.28-39</p>

仙台城本丸跡出土ガラス製品

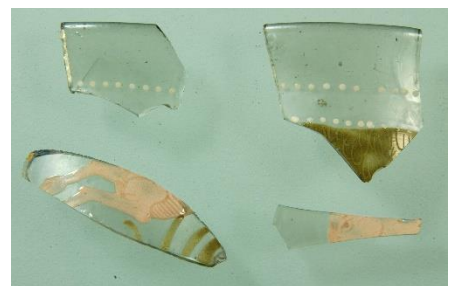


青ガラスモール鉢



ガラス製品

上段（左から順に 青、アンバー、アンバー、イエロー）
下段（グリーン）



エナメル彩ガラス

仙台城本丸跡出土ガラス製品 目録

登録No.	個体No.	調査回数	器形	地区	トレンチ	遺構名	層位	年代
G-1	ガラスNo.1	本丸1次	ゴブレット	1	9	不明	Ⅱ d	江戸時代初期
G-2		本丸1次		1	9	S-54	不明	江戸時代初期
G-3		本丸1次		1	9	S-54	不明	江戸時代初期
G-4		本丸1次		1	9	S-54	不明	江戸時代初期
G-5		本丸1次		1	9	S-54	不明	江戸時代初期
G-6		本丸1次		1	9	S-54	不明	江戸時代初期
G-7		本丸1次		1	9	S-54	不明	江戸時代初期
G-8		本丸1次		1	9	不明	Ⅱ d	江戸時代初期
G-9		本丸1次		1	9	不明	Ⅱ g	江戸時代初期
G-10		本丸1次		1	9	S-54	6b	江戸時代初期
G-11		本丸1次		1	9	不明	Ⅱ d	江戸時代初期
G-12		本丸1次		1	9	不明	Ⅱ d	江戸時代初期
G-13		本丸1次		1	10	不明	不明	江戸時代初期
G-14		本丸1次		1	10	不明	不明	江戸時代初期
G-15		本丸1次		1	10	S-54	6a~d	江戸時代初期
G-16		本丸1次		1	9	S-54	6b	江戸時代初期
G-17		本丸1次		1	不明	不明	不明	江戸時代初期
G-18	ガラスNo.2	本丸1次	不明	1	9	S-54	6	江戸時代初期
G-19		本丸1次		1	9	S-54	6b	江戸時代初期
G-20		本丸1次		1	9	S-54	不明	江戸時代初期
G-21		本丸1次		1	9	S-54	不明	江戸時代初期
G-22		本丸1次		1	9	S-54	不明	江戸時代初期
G-23		本丸1次		1	9	S-54	不明	江戸時代初期
G-24		本丸1次		1	9	S-54	6d	江戸時代初期
G-25		本丸1次		1	9	S-54	6d	江戸時代初期
G-26		本丸1次		1	9	S-54	6d	江戸時代初期
G-27		本丸1次		1	9	S-54	6d	江戸時代初期
G-28	ガラスNo.3	本丸1次	不明	1	10	S-54	6a-d	江戸時代初期
G-29		本丸1次		1	10	S-54	6a-d	江戸時代初期
G-30		本丸1次		1	9	S-54	6	江戸時代初期
G-31		本丸1次		1	9	不明	Ⅱ d	江戸時代初期
G-32	ガラスNo.4	本丸1次	不明	1	9	S-54	6a-d	江戸時代初期
G-33		本丸1次		1	9	S-54	6d	江戸時代初期
G-34		本丸1次		1	9	S-54	6d	江戸時代初期
G-35		本丸1次		1	9	S-54	6d	江戸時代初期
G-36		本丸1次		1	9	S-54	6d	江戸時代初期
G-37		本丸1次		1	9	S-54	6d	江戸時代初期
G-38		本丸1次		1	9	S-54	6d	江戸時代初期
G-39		本丸1次		1	9	S-54	6d	江戸時代初期
G-40		本丸1次		1	9	S-54	6d	江戸時代初期
G-41		本丸1次		1	9	S-54	6d	江戸時代初期
G-42		本丸1次		1	9	S-54	6d	江戸時代初期
G-43		本丸1次		1	9	S-54	6d	江戸時代初期
G-44		本丸1次		1	9	S-54	6d	江戸時代初期
G-45		本丸1次		1	9	S-54	6d	江戸時代初期
G-46		本丸1次		1	9	S-54	6d	江戸時代初期
G-47		本丸1次		1	9	S-54	6d	江戸時代初期
G-48		本丸1次		1	9	S-54	6d	江戸時代初期
G-49		本丸1次		1	9	S-54	6d	江戸時代初期
G-50		本丸1次		1	9	S-54	6d	江戸時代初期
G-51		本丸1次		1	9	S-54	6d	江戸時代初期
G-52		本丸1次		1	9	S-54	6d	江戸時代初期
G-53		本丸1次		1	9	S-54	6d	江戸時代初期
G-54		本丸1次		1	9	S-54	6d	江戸時代初期
G-55		本丸1次		1	9	S-54	不明	江戸時代初期
G-56		本丸1次		1	9	S-54	不明	江戸時代初期
G-57		本丸1次		1	9	S-54	不明	江戸時代初期
G-58		本丸1次		1	9	S-54	不明	江戸時代初期

仙台城本丸跡出土ガラス製品 目録

登録No.	個体No.	調査回数	器形	地区	トレンチ	遺構名	層位	年代
G-59	ガラスNo.4	本丸1次	不明	1	9	S-54	不明	江戸時代初期
G-60		本丸1次		1	9	S-54	不明	江戸時代初期
G-61		本丸1次		1	9	S-54	6	江戸時代初期
G-62		本丸1次		1	9	S-54	6	江戸時代初期
G-63		本丸1次		1	9	S-54	6	江戸時代初期
G-64		本丸1次		1	9	S-54	6	江戸時代初期
G-65		本丸1次		1	9	S-54	6	江戸時代初期
G-66		本丸1次		1	9	S-54	6	江戸時代初期
G-67		本丸1次		1	9	S-54	6	江戸時代初期
G-68		本丸1次		1	9	S-54	6	江戸時代初期
G-69		本丸1次		1	9	S-54	6	江戸時代初期
G-70		本丸1次		1	9	S-54	6	江戸時代初期
G-71		本丸1次		1	10	不明	不明	江戸時代初期
G-72		本丸1次		1	10	S-54	6a-d	江戸時代初期
G-73		本丸1次		1	10	S-54	6a-d	江戸時代初期
G-74		本丸1次		1	9	S-54	6b	江戸時代初期
G-75		本丸1次		1	9	S-54	6b	江戸時代初期
G-76		本丸1次		1	9	S-54	6b	江戸時代初期
G-77		本丸1次		1	9	S-54	6b	江戸時代初期
G-78		本丸1次		1	9	S-54	不明	江戸時代初期
G-79		本丸1次		1	9	S-54	6	江戸時代初期
G-80	本丸1次	不明	不明	不明	不明	江戸時代初期		
G-81	本丸1次	不明	不明	不明	不明	江戸時代初期		
G-82	ガラスNo.5	本丸1次	鉢	1	9	S-54	6d	江戸時代初期
G-83		本丸1次		1	9	S-54	6d	江戸時代初期
G-84		本丸1次		1	9	S-54	6d	江戸時代初期
G-85		本丸1次		1	9	S-54	6d	江戸時代初期
G-86		本丸1次		1	9	S-54	6d	江戸時代初期
G-87		本丸1次		1	9	S-54	6d	江戸時代初期
G-88		本丸1次		1	9	S-54	6d	江戸時代初期
G-89		本丸1次		1	9	S-54	6d	江戸時代初期
G-90		本丸1次		1	9	S-54	6d	江戸時代初期
G-91		本丸1次		1	9	S-54	6d	江戸時代初期
G-92		本丸1次		1	9	S-54	6d	江戸時代初期
G-93		本丸1次		1	9	S-54	6d	江戸時代初期
G-94		本丸1次		1	9	S-54	6d	江戸時代初期
G-95		本丸1次		不明	不明	不明	不明	江戸時代初期
G-96		本丸1次		不明	不明	不明	不明	江戸時代初期
G-97		本丸1次		不明	不明	不明	不明	江戸時代初期
G-98		本丸1次		1	9	S-54	6	江戸時代初期
G-99		本丸1次		1	9	S-54	6	江戸時代初期
G-100		本丸1次		1	9	S-54	6	江戸時代初期
G-101	ガラスNo.5	本丸1次	鉢	1	9	不明	II b	江戸時代初期
G-102		本丸1次		1	9	S-54	6	江戸時代初期
G-103		本丸1次		1	10	S-54	6a-d	江戸時代初期
G-104		本丸1次		不明	不明	不明	不明	江戸時代初期
G-105	ガラスNo.6	本丸1次	ゴブレット?	1	9	S-54	6	江戸時代初期
G-106		本丸1次		1	9	S-54	不明	江戸時代初期
G-107		本丸1次		1	9	S-54	6b	江戸時代初期
G-108		本丸1次		1	9	不明	II d	江戸時代初期
G-109	本丸1次	1	9	不明	II f	江戸時代初期		
G-110	ガラスNo.7	本丸1次	不明	不明	不明	不明	不明	江戸時代初期
G-111		本丸1次		不明	不明	不明	不明	江戸時代初期
G-112		本丸1次		不明	不明	不明	不明	江戸時代初期
G-113		本丸1次		不明	不明	不明	不明	江戸時代初期
G-114		本丸1次		1	9	不明	II d	江戸時代初期
G-115		本丸1次		1	9	S-54	不明	江戸時代初期
G-116	ガラスNo.8	本丸1次	不明	不明	不明	不明	江戸時代初期	

仙台城本丸跡出土ガラス製品 目録

登録No.	個体No.	調査回数	器形	地区	トレンチ	遺構名	層位	年代
G-117	ガラスNo.8	本丸1次	不明	1	9	不明	Ⅱ d	江戸時代初期
G-118	ガラスNo.9	本丸1次	不明 ワイ ングラス?	1	10	S-54	2	江戸時代初期
G-119		本丸1次		不明	不明	不明	不明	江戸時代初期
G-120	ガラスNo.10	本丸1次	不明	不明	不明	不明	不明	江戸時代初期
G-121		本丸1次		1	9	不明	Ⅱ	江戸時代初期
G-122		本丸1次		1	9	S-54	6b	江戸時代初期
G-123	ガラスNo.11	本丸1次	不明	不明	不明	不明	江戸時代初期	
G-124	ガラスNo.12	本丸1次	不明	1	9	不明	Ⅱ b	江戸時代初期
G-125		本丸1次		1	9	S-54	6b	江戸時代初期
G-126	ガラスNo.13	本丸1次	不明	1	9	S-54	6d	江戸時代初期
G-127		本丸1次		1	9	S-54	6	江戸時代初期
G-128	ガラスNo.14	本丸1次	不明	不明	不明	不明	江戸時代初期	
G-129	ガラスNo.15	本丸1次	不明	1	9	S-54	6d	江戸時代初期
G-130		本丸1次		1	9	S-54	6d	江戸時代初期
G-131		本丸1次		1	9	S-54	6d	江戸時代初期
G-132		本丸1次		1	9	S-54	6	江戸時代初期
G-133		本丸1次		1	9	S-54	6	江戸時代初期
G-134		本丸1次		不明	不明	不明	I	江戸時代初期
G-135	ガラスNo.16	本丸1次	不明	1	9	S-54	6d	江戸時代初期
G-136		本丸1次		1	9	S-54	6d	江戸時代初期
G-137		本丸1次		1	9	S-54	6d	江戸時代初期
G-138		本丸1次		1	9	S-54	6d	江戸時代初期
G-139		本丸1次		1	9	S-54	6d	江戸時代初期
G-140		本丸1次		1	9	S-54	6d	江戸時代初期
G-141		本丸1次		1	9	S-54	6	江戸時代初期
G-142		本丸1次		1	9	不明	Ⅱ c	江戸時代初期
G-143	ガラスNo.17	本丸1次	不明	1	10	S-54	6a-d	江戸時代初期
G-144		本丸1次		1	9	S-54	6d	江戸時代初期
G-145		本丸1次		1	9	S-54	不明	江戸時代初期
G-146		本丸1次		1	9	S-54	不明	江戸時代初期
G-147		本丸1次		1	9	不明	Ⅱ d	江戸時代初期
G-148	本丸1次	1	10	不明	不明	江戸時代初期		
G-149	ガラスNo.18	本丸1次	不明	1	9	S-54	6	江戸時代初期
G-150		本丸1次		1	9	S-54	6	江戸時代初期
G-151	ガラスNo.18	本丸1次	不明	1	9	S-54	不明	江戸時代初期
G-152		本丸1次		1	9	S-54	不明	江戸時代初期
G-153		本丸1次		1	9	S-54	6	江戸時代初期
G-154		本丸1次		1	9	S-54	6	江戸時代初期
G-155		本丸1次		1	9	S-54	6b	江戸時代初期
G-156		本丸1次		1	9	不明	Ⅱ g	江戸時代初期
G-157	ガラスNo.19	本丸1次	不明	1	9	S-54	不明	江戸時代初期
G-158		本丸1次		1	9	S-54	不明	江戸時代初期
G-159		本丸1次		1	9	S-54	不明	江戸時代初期
G-160		本丸1次		1	9	S-54	不明	江戸時代初期
G-161		本丸1次		1	9	S-54	6	江戸時代初期
G-162		本丸1次		1	9	S-54	6d	江戸時代初期
G-163		本丸1次		1	9	S-54	6d	江戸時代初期
G-164		本丸1次		1	10	S-54	6a-d	江戸時代初期
G-165		本丸1次		1	9	S-54	6b	江戸時代初期
G-166	ガラスNo.20	本丸1次	不明	1	9	S-54	6d	江戸時代初期
G-167		本丸1次		1	9	S-54	6d	江戸時代初期
G-168		本丸1次		1	9	S-54	6d	江戸時代初期
G-169		本丸1次		1	9	S-54	6d	江戸時代初期
G-170		本丸1次		1	9	S-54	6d	江戸時代初期
G-171		本丸1次		1	9	S-54	6d	江戸時代初期
G-172		本丸1次		1	9	S-54	6d	江戸時代初期
G-173		本丸1次		1	9	S-54	6d	江戸時代初期
G-174	本丸1次	1	9	S-54	6d	江戸時代初期		

仙台城本丸跡出土ガラス製品 目録

登録No.	個体No.	調査回数	器形	地区	トレンチ	遺構名	層位	年代		
G-175	ガラスNo.20	本丸1次	不明	1	9	S-54	6d	江戸時代初期		
G-176		本丸1次		1	9	S-54	6d	江戸時代初期		
G-177		本丸1次		1	9	S-54	6d	江戸時代初期		
G-178		本丸1次		1	9	S-54	6d	江戸時代初期		
G-179		本丸1次		1	9	S-54	6d	江戸時代初期		
G-180		本丸1次		1	9	S-54	6d	江戸時代初期		
G-181		本丸1次		1	9	S-54	6	江戸時代初期		
G-182		本丸1次		1	9	S-54	6	江戸時代初期		
G-183		本丸1次		1	9	S-54	6	江戸時代初期		
G-184		本丸1次		1	9	S-54	不明	江戸時代初期		
G-185		本丸1次		1	9	S-54	不明	江戸時代初期		
G-186		本丸1次		1	9	S-54	6	江戸時代初期		
G-187		本丸1次		1	9	S-54	6b	江戸時代初期		
G-188		本丸1次		1	10	不明	不明	江戸時代初期		
G-189		本丸1次		1	9	S-54	6b	江戸時代初期		
G-190		本丸1次		不明	不明	不明	不明	江戸時代初期		
G-191		本丸1次		不明	不明	不明	不明	江戸時代初期		
G-192		ガラスNo.21		本丸1次	不明	1	9	S-54	6d	江戸時代初期
G-193				本丸1次		1	9	S-54	6d	江戸時代初期
G-194				本丸1次		1	9	S-54	6d	江戸時代初期
G-195	本丸1次		1	9		S-54	6d	江戸時代初期		
G-196	本丸1次		1	9		S-54	6d	江戸時代初期		
G-197	本丸1次		1	9		S-54	6d	江戸時代初期		
G-198	本丸1次		1	9		S-54	6d	江戸時代初期		
G-199	本丸1次		1	9		S-54	6d	江戸時代初期		
G-200	本丸1次		1	9		S-54	6d	江戸時代初期		
G-201	本丸1次		1	9		S-54	6	江戸時代初期		
G-202	本丸1次		1	9		S-54	6	江戸時代初期		
G-203	本丸1次		1	9		S-54	6	江戸時代初期		
G-204	本丸1次		1	9		S-54	6	江戸時代初期		
G-205	本丸1次		1	9		S-54	6	江戸時代初期		
G-206	本丸1次		1	9		S-54	6	江戸時代初期		
G-207	本丸1次		1	9		S-54	6	江戸時代初期		
G-208	本丸1次		1	9		S-54	6	江戸時代初期		
G-209	本丸1次		1	9		S-54	不明	江戸時代初期		
G-210	本丸1次		1	9		S-54	不明	江戸時代初期		
G-211	本丸1次		1	9		S-54	不明	江戸時代初期		
G-212	本丸1次		1	9		S-54	6b	江戸時代初期		
G-213	本丸1次		1	9		S-54	6b	江戸時代初期		
G-214	本丸1次		1	9		S-54	6	江戸時代初期		
G-215	本丸1次		1	9		S-54	6	江戸時代初期		
G-216	本丸1次		1	9		S-54	6	江戸時代初期		
G-217	本丸1次		1	9		S-54	6	江戸時代初期		
G-218	本丸1次		1	10		不明	不明	江戸時代初期		
G-219	本丸1次		1	10		不明	不明	江戸時代初期		
G-220	本丸1次		1	9		S-54	不明	江戸時代初期		
G-221	本丸1次		不明	不明		不明	不明	江戸時代初期		
G-222	本丸1次	不明	不明	不明	不明	江戸時代初期				
G-223	本丸1次	不明	不明	不明	不明	江戸時代初期				
G-224	本丸1次	1	9	不明	II d	江戸時代初期				
G-225	本丸1次	1	9	S-54	3	江戸時代初期				
G-226	本丸1次	1	9	S-54	6b	江戸時代初期				
G-227	ガラスNo.22	本丸1次	不明	1	9	S-54	6d	江戸時代初期		
G-228		本丸1次		1	9	S-54	6d	江戸時代初期		
G-229		本丸1次		1	9	S-54	6d	江戸時代初期		
G-230		本丸1次		1	9	S-54	6d	江戸時代初期		
G-231		本丸1次		1	9	S-54	6d	江戸時代初期		
G-232		本丸1次		1	9	S-54	6d	江戸時代初期		

仙台城本丸跡出土ガラス製品 目録

登録No.	個体No.	調査回数	器形	地区	トレンチ	遺構名	層位	年代
G-233	ガラスNo.22	本丸1次	不明	1	9	S-54	6d	江戸時代初期
G-234		本丸1次		1	9	S-54	6d	江戸時代初期
G-235		本丸1次		1	9	S-54	6d	江戸時代初期
G-236		本丸1次		1	9	S-54	6d	江戸時代初期
G-237		本丸1次		1	9	S-54	6d	江戸時代初期
G-238		本丸1次		1	9	S-54	6d	江戸時代初期
G-239		本丸1次		1	9	S-54	6d	江戸時代初期
G-240		本丸1次		1	9	S-54	6d	江戸時代初期
G-241		本丸1次		1	9	S-54	6d	江戸時代初期
G-242		本丸1次		1	9	S-54	6d	江戸時代初期
G-243		本丸1次		1	9	S-54	6d	江戸時代初期
G-244		本丸1次		1	9	S-54	6d	江戸時代初期
G-245		本丸1次		1	9	S-54	6d	江戸時代初期
G-246		本丸1次		1	9	S-54	6d	江戸時代初期
G-247		本丸1次		1	9	S-54	6d	江戸時代初期
G-248		本丸1次		1	9	S-54	6b	江戸時代初期
G-249		本丸1次		1	9	S-54	6b	江戸時代初期
G-250		本丸1次		1	9	S-54	6b	江戸時代初期
G-251		本丸1次		1	9	S-54	6b	江戸時代初期
G-252		本丸1次		1	9	S-54	6b	江戸時代初期
G-253		本丸1次		1	9	S-54	不明	江戸時代初期
G-254		本丸1次		1	9	S-54	不明	江戸時代初期
G-255		本丸1次		1	9	S-54	不明	江戸時代初期
G-256		本丸1次		1	9	S-54	不明	江戸時代初期
G-257		本丸1次		1	9	S-54	不明	江戸時代初期
G-258		本丸1次		1	9	S-54	不明	江戸時代初期
G-259		本丸1次		1	9	S-54	6	江戸時代初期
G-260		本丸1次		1	9	S-54	6	江戸時代初期
G-261		本丸1次		1	9	S-54	6	江戸時代初期
G-262		本丸1次		1	9	S-54	6	江戸時代初期
G-263		本丸1次		1	9	S-54	6	江戸時代初期
G-264		本丸1次		1	9	S-54	6	江戸時代初期
G-265		本丸1次		1	9	S-54	6	江戸時代初期
G-266	本丸1次	1	9	S-54	6	江戸時代初期		
G-267	本丸1次	1	9	S-54	6	江戸時代初期		
G-268	本丸1次	1	9	S-54	6	江戸時代初期		
G-269	本丸1次	1	9	S-54	6	江戸時代初期		
G-270	本丸1次	1	9	S-54	6	江戸時代初期		
G-271	本丸1次	1	9	S-54	6	江戸時代初期		
G-272	本丸1次	1	9	S-54	6	江戸時代初期		
G-273	本丸1次	1	9	S-54	6	江戸時代初期		
G-274	本丸1次	1	9	S-54	6	江戸時代初期		
G-275	本丸1次	1	9	S-54	6	江戸時代初期		
G-276	本丸1次	1	9	S-54	6	江戸時代初期		
G-277	ガラスNo.23	本丸1次	不明	1	9	S-54	6d	江戸時代初期
G-278		本丸1次		1	9	S-54	6d	江戸時代初期
G-279		本丸1次		1	9	S-54	6d	江戸時代初期
G-280		本丸1次		1	9	S-54	6d	江戸時代初期
G-281		本丸1次		1	9	S-54	6d	江戸時代初期
G-282		本丸1次		1	9	S-54	6d	江戸時代初期
G-283		本丸1次		1	9	S-54	6d	江戸時代初期
G-284		本丸1次		1	9	S-54	6d	江戸時代初期
G-285		本丸1次		1	9	S-54	6d	江戸時代初期
G-286		本丸1次		1	9	S-54	6d	江戸時代初期
G-287		本丸1次		1	9	S-54	6d	江戸時代初期
G-288		本丸1次		1	10	S-54	6a-d	江戸時代初期
G-289		本丸1次		1	10	S-54	6a-d	江戸時代初期
G-290	本丸1次	1	9	S-54	不明	江戸時代初期		

仙台城本丸跡出土ガラス製品 目録

登録No.	個体No.	調査回数	器形	地区	トレンチ	遺構名	層位	年代		
G-291	ガラスNo.23	本丸1次	不明	1	9	S-54	不明	江戸時代初期		
G-292		本丸1次		1	9	S-54	不明	江戸時代初期		
G-293		本丸1次		1	9	S-54	不明	江戸時代初期		
G-294		本丸1次		1	9	S-54	6	江戸時代初期		
G-295		本丸1次		1	9	S-54	6	江戸時代初期		
G-296		本丸1次		1	9	S-54	6	江戸時代初期		
G-297		本丸1次		1	9	S-54	6	江戸時代初期		
G-298		本丸1次		1	9	S-54	6	江戸時代初期		
G-299		本丸1次		1	9	S-54	6	江戸時代初期		
G-300		本丸1次		1	9	S-54	6	江戸時代初期		
G-301		本丸1次		1	9	S-54	6	江戸時代初期		
G-302		ガラスNo.24		本丸1次	不明	1	9	S-54	6b	江戸時代初期
G-303				本丸1次		1	9	S-54	6b	江戸時代初期
G-304	本丸1次		1	9		S-54	6b	江戸時代初期		
G-305	本丸1次		1	9		S-54	6b	江戸時代初期		
G-306	本丸1次		1	9		S-54	6b	江戸時代初期		
G-307	本丸1次		1	9		S-54	6b	江戸時代初期		
G-308	本丸1次		1	9		S-54	6b	江戸時代初期		
G-309	本丸1次		1	9		S-54	6b	江戸時代初期		
G-310	本丸1次		1	10		不明	不明	江戸時代初期		
G-311	本丸1次		1	9		S-54	6d	江戸時代初期		
G-312	本丸1次		1	9		S-54	6d	江戸時代初期		
G-313	本丸1次		1	9		S-54	6d	江戸時代初期		
G-314	本丸1次		1	9		S-54	6d	江戸時代初期		
G-315	本丸1次		1	9		S-54	6d	江戸時代初期		
G-316	本丸1次		1	9		S-54	6d	江戸時代初期		
G-317	本丸1次		1	9		S-54	6d	江戸時代初期		
G-318	本丸1次		1	9		S-54	6d	江戸時代初期		
G-319	本丸1次		1	9		S-54	6d	江戸時代初期		
G-320	本丸1次		1	9		S-54	6d	江戸時代初期		
G-321	本丸1次		1	9		S-54	6d	江戸時代初期		
G-322	本丸1次		1	9		S-54	6d	江戸時代初期		
G-323	本丸1次		1	9		S-54	6d	江戸時代初期		
G-324	本丸1次		1	9		S-54	6d	江戸時代初期		
G-325	本丸1次		1	9		S-54	6d	江戸時代初期		
G-326	本丸1次		1	9		S-54	6d	江戸時代初期		
G-327	本丸1次		1	9		S-54	6d	江戸時代初期		
G-328	本丸1次		1	9		S-54	6d	江戸時代初期		
G-329	本丸1次		1	9		S-54	6d	江戸時代初期		
G-330	本丸1次	1	9	S-54	6d	江戸時代初期				
G-331	本丸1次	1	9	S-54	6d	江戸時代初期				
G-332	本丸1次	1	9	S-54	6	江戸時代初期				
G-333	本丸1次	1	9	S-54	6	江戸時代初期				
G-334	本丸1次	1	9	S-54	6	江戸時代初期				
G-335	本丸1次	1	9	S-54	6	江戸時代初期				
G-336	本丸1次	1	9	S-54	不明	江戸時代初期				
G-337	本丸1次	1	9	S-54	不明	江戸時代初期				
G-338	本丸1次	1	9	S-54	不明	江戸時代初期				
G-339	本丸1次	1	9	S-54	不明	江戸時代初期				
G-340	本丸1次	1	9	S-54	不明	江戸時代初期				
G-341	ガラスNo.25	本丸1次	不明	1	9	S-54	6b	江戸時代初期		
G-342		本丸1次		1	9	S-54	6b	江戸時代初期		
G-343		本丸1次		1	9	S-54	6b	江戸時代初期		
G-344		本丸1次		1	9	S-54	6b	江戸時代初期		
G-345		本丸1次		1	9	S-54	6b	江戸時代初期		
G-346		本丸1次		1	9	S-54	6b	江戸時代初期		
G-347		本丸1次		1	9	S-54	6b	江戸時代初期		
G-348		本丸1次		1	9	S-54	6b	江戸時代初期		

仙台城本丸跡出土ガラス製品 目録

登録No.	個体No.	調査回数	器形	地区	トレンチ	遺構名	層位	年代
G-349	ガラスNo.25	本丸1次	不明	1	9	S-54	6b	江戸時代初期
G-350		本丸1次		1	9	S-54	6b	江戸時代初期
G-351	ガラスNo.25	本丸1次	不明	1	9	S-54	6d	江戸時代初期
G-352		本丸1次		1	9	S-54	6d	江戸時代初期
G-353		本丸1次		1	9	S-54	6d	江戸時代初期
G-354		本丸1次		1	9	S-54	6d	江戸時代初期
G-355		本丸1次		1	9	S-54	6d	江戸時代初期
G-356		本丸1次		1	9	S-54	6d	江戸時代初期
G-357		本丸1次		1	9	S-54	6d	江戸時代初期
G-358		本丸1次		1	9	S-54	6d	江戸時代初期
G-359		本丸1次		1	9	S-54	6d	江戸時代初期
G-360		本丸1次		1	9	S-54	6d	江戸時代初期
G-361		本丸1次		1	9	S-54	6d	江戸時代初期
G-362		本丸1次		1	9	S-54	6d	江戸時代初期
G-363		本丸1次		1	9	S-54	6d	江戸時代初期
G-364		本丸1次		1	9	S-54	6d	江戸時代初期
G-365		本丸1次		1	9	S-54	6d	江戸時代初期
G-366		本丸1次		1	9	S-54	6d	江戸時代初期
G-367		本丸1次		1	9	S-54	6d	江戸時代初期
G-368		本丸1次		1	9	S-54	6d	江戸時代初期
G-369		本丸1次		1	9	S-54	6d	江戸時代初期
G-370		本丸1次		1	9	S-54	6d	江戸時代初期
G-371		本丸1次		1	9	S-54	6d	江戸時代初期
G-372		本丸1次		1	9	S-54	6d	江戸時代初期
G-373		本丸1次		1	9	S-54	6d	江戸時代初期
G-374		本丸1次		1	9	S-54	6	江戸時代初期
G-375	本丸1次	1	10	S-54	6a-d	江戸時代初期		
G-376	ガラスNo.26	本丸1次	不明	1	9	S-54	6	江戸時代初期
G-377		本丸1次		1	9	S-54	6	江戸時代初期
G-378		本丸1次		1	9	II d	不明	江戸時代初期
G-379		本丸1次		1	9	S-54	不明	江戸時代初期
G-380		本丸1次		1	9	S-54	6	江戸時代初期
G-381		本丸1次		1	9	S-54	6b	江戸時代初期
G-382		本丸1次		1	9	S-54	6b	江戸時代初期
G-383		本丸1次		1	9	S-54	6d	江戸時代初期
G-384		本丸1次		1	9	S-54	6d	江戸時代初期
G-385		本丸1次		1	9	S-54	6d	江戸時代初期
G-386		本丸1次		1	9	S-54	6d	江戸時代初期
G-387		本丸1次		1	9	S-54	6	江戸時代初期
G-388		本丸1次		1	9	S-54	6	江戸時代初期
G-389		本丸1次		1	10	S-54	6a-d	江戸時代初期
G-390		本丸1次		1	10	S-54	6a-d	江戸時代初期
G-391		本丸1次		1	9	不明	II d	江戸時代初期
G-392	本丸1次	不明	不明	不明	不明	江戸時代初期		
G-393	ガラスNo.27	本丸1次	不明	1	9	不明	II d	江戸時代初期
G-394		本丸1次		1	9	S-173	不明	江戸時代初期
G-395		本丸1次		1	9	S-173	不明	江戸時代初期
G-396		本丸1次		1	10	S-54	2	江戸時代初期
G-397		本丸1次		1	10	S-54	6a-d	江戸時代初期
G-398	ガラスNo.28	本丸1次	不明	1	9	S-54	6d	江戸時代初期
G-399		本丸1次		1	9	S-54	6d	江戸時代初期
G-400		本丸1次		1	9	S-54	6d	江戸時代初期
G-401		本丸1次		1	9	S-54	6d	江戸時代初期
G-402		本丸1次		1	9	S-54	6d	江戸時代初期
G-403		本丸1次		1	9	S-54	6d	江戸時代初期
G-404		本丸1次		1	9	S-54	6d	江戸時代初期
G-405		本丸1次		1	9	S-54	6d	江戸時代初期
G-406		本丸1次		1	9	S-54	6d	江戸時代初期

仙台城本丸跡出土ガラス製品 目録

登録No.	個体No.	調査回数	器形	地区	トレンチ	遺構名	層位	年代		
G-407	ガラスNo.28	本丸1次	不明	1	9	S-54	6d	江戸時代初期		
G-408		本丸1次		1	9	S-54	6d	江戸時代初期		
G-409		本丸1次		1	9	S-54	6d	江戸時代初期		
G-410		本丸1次		1	9	S-54	6d	江戸時代初期		
G-411		本丸1次		1	10	S-54	6a-d	江戸時代初期		
G-412		本丸1次		1	10	S-54	6a-d	江戸時代初期		
G-413		本丸1次		1	10	S-54	6a-d	江戸時代初期		
G-414		本丸1次		1	10	S-54	6a-d	江戸時代初期		
G-415		本丸1次		1	9	不明	II d	江戸時代初期		
G-416		本丸1次		1	9	不明	II d	江戸時代初期		
G-417		本丸1次		1	10	不明	不明	江戸時代初期		
G-418		本丸1次		1	9	不明	II b	江戸時代初期		
G-419		本丸1次		1	9	S-54	6b	江戸時代初期		
G-420		本丸1次		1	9	S-54	不明	江戸時代初期		
G-421		本丸1次		1	9	S-54	6b	江戸時代初期		
G-422		本丸1次		不明	不明	不明	不明	江戸時代初期		
G-423		ガラスNo.29		本丸1次	不明	1	9	S-54	6d	江戸時代初期
G-424				本丸1次		1	9	S-54	6d	江戸時代初期
G-425				本丸1次		1	9	S-54	6d	江戸時代初期
G-426				本丸1次		1	9	S-54	6d	江戸時代初期
G-427				本丸1次		1	9	S-54	6d	江戸時代初期
G-428				本丸1次		1	9	S-54	6d	江戸時代初期
G-429	本丸1次		1	10		S-54	6a-d	江戸時代初期		
G-430	本丸1次		1	10		S-54	6a-d	江戸時代初期		
G-431	本丸1次		1	10		S-54	6a-d	江戸時代初期		
G-432	本丸1次		1	10		S-54	6a-d	江戸時代初期		
G-433	本丸1次		1	10		S-54	不明	江戸時代初期		
G-434	本丸1次		1	10		S-54	不明	江戸時代初期		
G-435	本丸1次		1	9		不明	II d	江戸時代初期		
G-436	本丸1次		1	9		S-54	不明	江戸時代初期		
G-437	本丸1次		1	9		S-54	不明	江戸時代初期		
G-438	本丸1次		1	9		S-54	不明	江戸時代初期		
G-439	本丸1次		1	9		S-54	6b	江戸時代初期		
G-440	本丸1次		1	9		S-54	6	江戸時代初期		
G-441	本丸1次		1	9		S-54	6	江戸時代初期		
G-442	本丸1次		1	10		S-54	6a-d	江戸時代初期		
G-443	本丸1次		1	9		不明	II d	江戸時代初期		
G-444	本丸1次		1	10		不明	不明	江戸時代初期		
G-445	本丸1次		不明	不明		不明	不明	江戸時代初期		
G-446	本丸1次		不明	不明		不明	不明	江戸時代初期		
G-447	本丸1次		不明	不明		不明	不明	江戸時代初期		
G-448	本丸1次		不明	不明		不明	不明	江戸時代初期		
G-449	本丸1次		不明	不明		不明	不明	江戸時代初期		
G-450	本丸1次		不明	不明		不明	不明	江戸時代初期		
G-451	本丸1次		不明	不明		不明	不明	江戸時代初期		
G-452	本丸1次		不明	不明		不明	不明	江戸時代初期		
G-453	本丸1次		不明	不明		不明	不明	江戸時代初期		
G-454	ガラスその他		本丸1次	不明		1	9	S-54	6	江戸時代初期
G-455			本丸1次	不明		不明	不明	不明	不明	江戸時代初期
G-456		本丸1次	不明	不明	1	9	不明	II d	江戸時代初期	
G-457		本丸1次	不明	不明	1	9	S-54	6b	江戸時代初期	
G-458		本丸1次	不明	不明	1	9	S-54	6b	江戸時代初期	
G-459		本丸1次	不明	不明	1	9	不明	II	江戸時代初期	
G-460		本丸1次	不明	不明	1	10	不明	II a	江戸時代初期	
G-461		本丸1次	不明	不明	1	10	不明	II a	江戸時代初期	
G-462		本丸1次	不明	不明	1	10	不明	II a	江戸時代初期	
G-463		本丸1次	不明	不明	1	9	不明	II d	江戸時代初期	
G-464		本丸1次	不明	不明	1	10	S-42	不明	江戸時代初期	

仙台城本丸跡出土ガラス製品 目録

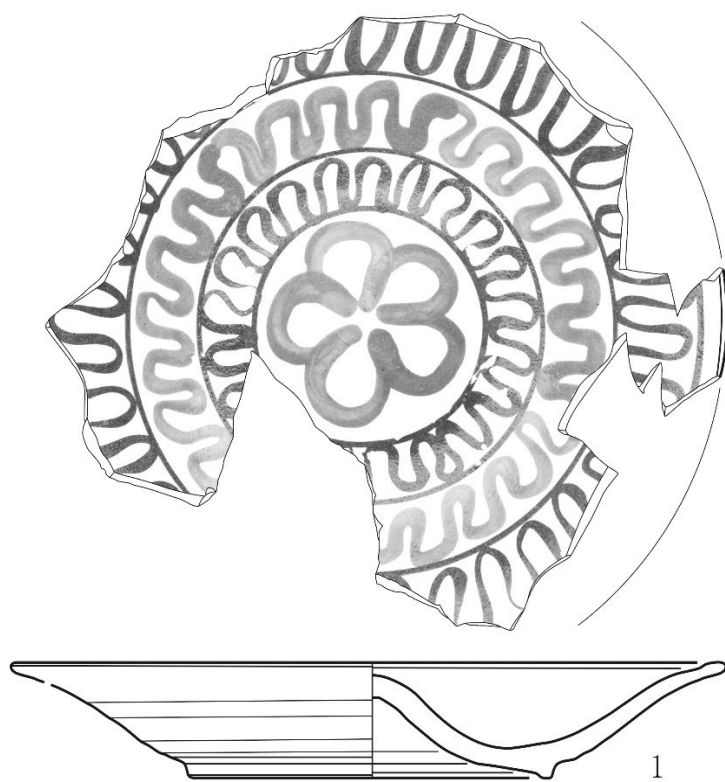
登録No.	個体No.	調査次数	器形	地区	トレンチ	遺構名	層位	年代
G-465	ガラスその他	本丸1次	不明	1	9	S-54	6d	江戸時代初期
G-466		本丸1次	不明	1	9	不明	II d	江戸時代初期
G-467		本丸1次	不明	1	9	不明	II b	江戸時代初期
G-468		本丸1次	不明	1	9	S-54	6d	江戸時代初期
G-469		本丸1次	不明	1	10	S-54	6a-d	江戸時代初期
G-470		本丸1次	不明	1	9	S-54	6	江戸時代初期
G-471	エナメル彩	本丸1次	杯(グラス)	1	9	S-54	5	江戸時代初期
G-472		本丸1次		1	9	S-54	5	江戸時代初期
G-473		本丸1次		1	9	S-54	5	江戸時代初期
G-474		本丸1次		1	9	S-54	5	江戸時代初期

種別	有形文化財(考古資料)
名称	若林城跡出土織部皿
員数	1点
時代	江戸時代初期(17世紀前半)
所在地	仙台市宮城野区高砂2-22-1(向田文化財整理収蔵室)
所有者(占有者)	仙台市
性質・形状 大きさ 重量・構造	<p>法量 口径20.9cm、底径10.6cm、器高3.3cm</p> <p>特徴 底部中央がドーム状に盛り上がり、体部が外反気味になだらかに立ち上がる。口縁部がやや開くため皿とされている。文様は底部中央に花卉状の文様が描かれ、底部から口縁部にかけて黒褐色の圏線が四重に巡り、圏線の間には黒褐色と赤褐色の波状文が鉄釉と赤楽で描かれている。</p>
現状	仙台市教育委員会が保管
由来・証拠・伝説 又は作者と伝来	<p>本資料は若林城跡第11次発掘調査(平成22年(2010))で出土した遺物である。</p> <p>若林城は寛永5年(1628)に伊達政宗によって仙台市若林区古城に築かれた平城である。若林城の完成後、政宗は仙台城から若林城に移り日常を過ごした。寛永13年(1636)に政宗が死去すると若林城は廃城となり、御殿建物の一部は仙台城二の丸に移築され、城内は藩の御薬園となった後、明治12年(1879)から宮城刑務所となっている。発掘調査では、城の西側にあった表御殿の建物跡や城内を流れていた六郷堀、廃棄土坑などが見つかっており、本資料は、若林城跡第11次発掘調査で確認された廃棄土坑(SX14)の3層(遺物廃棄層)から出土した。</p>
説明	<p>本資料は若林城跡の発掘調査で出土した織部皿であり、出土状況や共伴遺物から若林城の存続時期である17世紀前半のものと考えられる。</p> <p>本資料は底部中央がドーム状に盛り上がる他に例を見ない器形であり、その製作技法に「弥七田織部」の特徴がみられることから、弥七田古窯で生産されたものと評価されている(長瀬・高橋2025)。織部焼は主に17世紀初頭から美濃地方で生産されており、茶陶や懐石具を主体とし、全国に流通していた。中でも美濃国の弥七田古窯(現 岐阜県可児市)では、織部製品を焼いた他の古窯とは一線を画す独特で特徴ある良質な製品が焼成されており、弥七田古窯産の製品は「弥七田織部」と呼ばれた。本資料と同形状の「弥七田織部」は極少数しか出土しておらず、若林城跡を除くと弥七田古窯跡と三春城下・近世追手門前通遺跡群B地点(福島県三春町)のみであるなど貴重な資料である。</p> <p>また、『貞山公治家記録』に記述のある茶会や能を催した「西曲輪」は若林城の一角にあったと考えられており、若林城が饗応の場としても機能していたこと、賓客をもてなす際は出土した織部焼など高価な品を使っていたことが推測される。</p> <p>以上のことから、本資料は若林城跡の性格を考える上で欠かすことが出来ない重要な資料であるとともに政宗の趣味嗜好が垣間見える遺物として価値が高い。</p>
備考	<p>【参考文献】</p> <p>仙台市教育委員会2010『若林城跡―第8次・9次発掘調査報告書』仙台市文化財調査報告書第377集</p> <p>仙台市教育委員会2011『若林城跡―第11次発掘調査報告書』仙台市文化財調査報告書第383集</p> <p>長瀬治義・高橋純平2025「1. 若林城跡出土「織部皿」」『仙台市文化財調査報告書第528集 文化財年報46 令和6年度』pp21-27</p> <p>仙台市史編さん委員会2001『仙台市史 通史編3 近世1』</p>

若林城跡出土織部皿



写真



実測図

若林城跡出土遺物目錄

No.	登録番号	調査次数	種別	器種	産地	遺構名	層位	写真No.	年代
1	I24	11次	陶器	皿	美濃(織部)	SX14	3層	19-1	17c前半