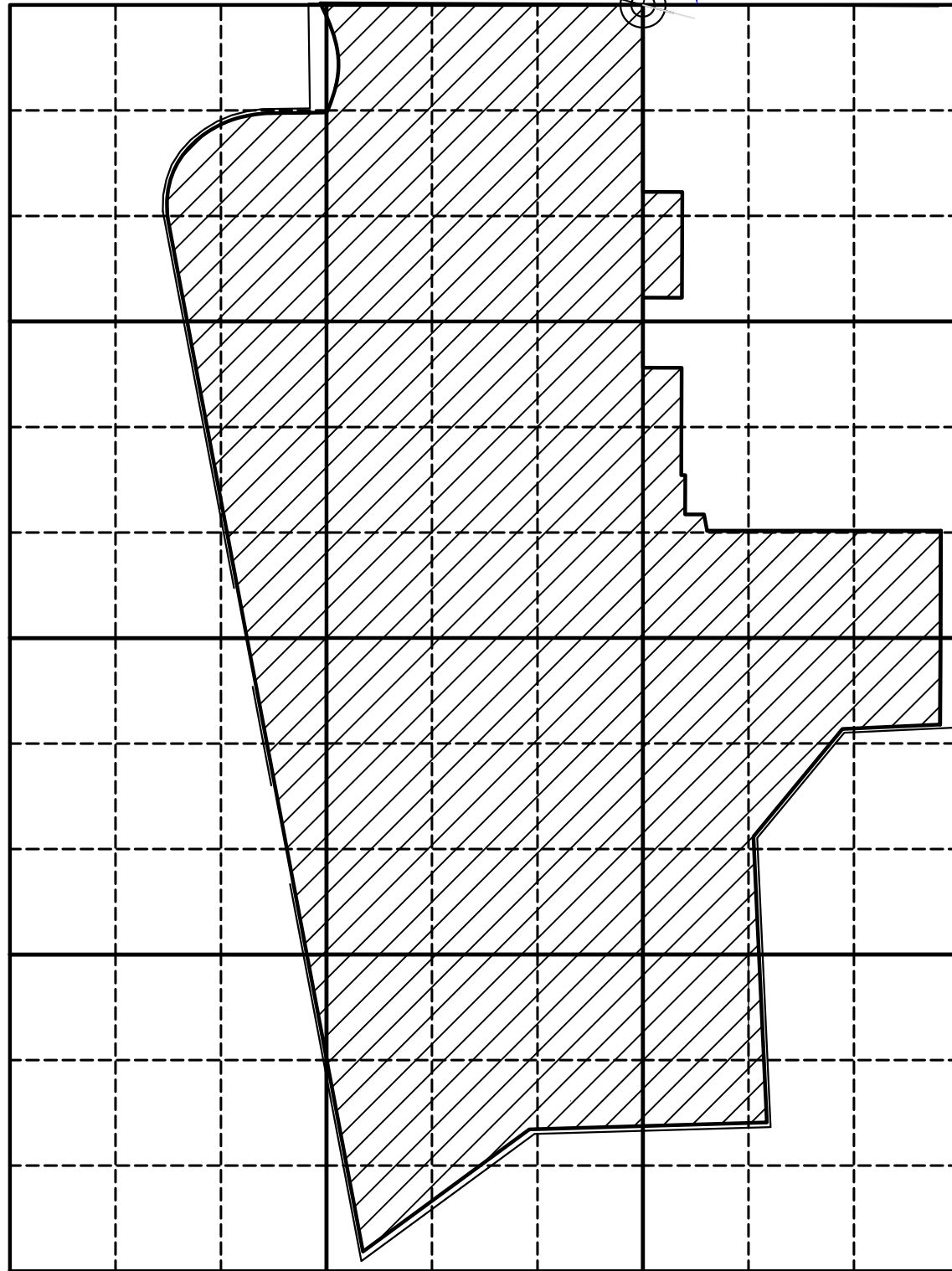


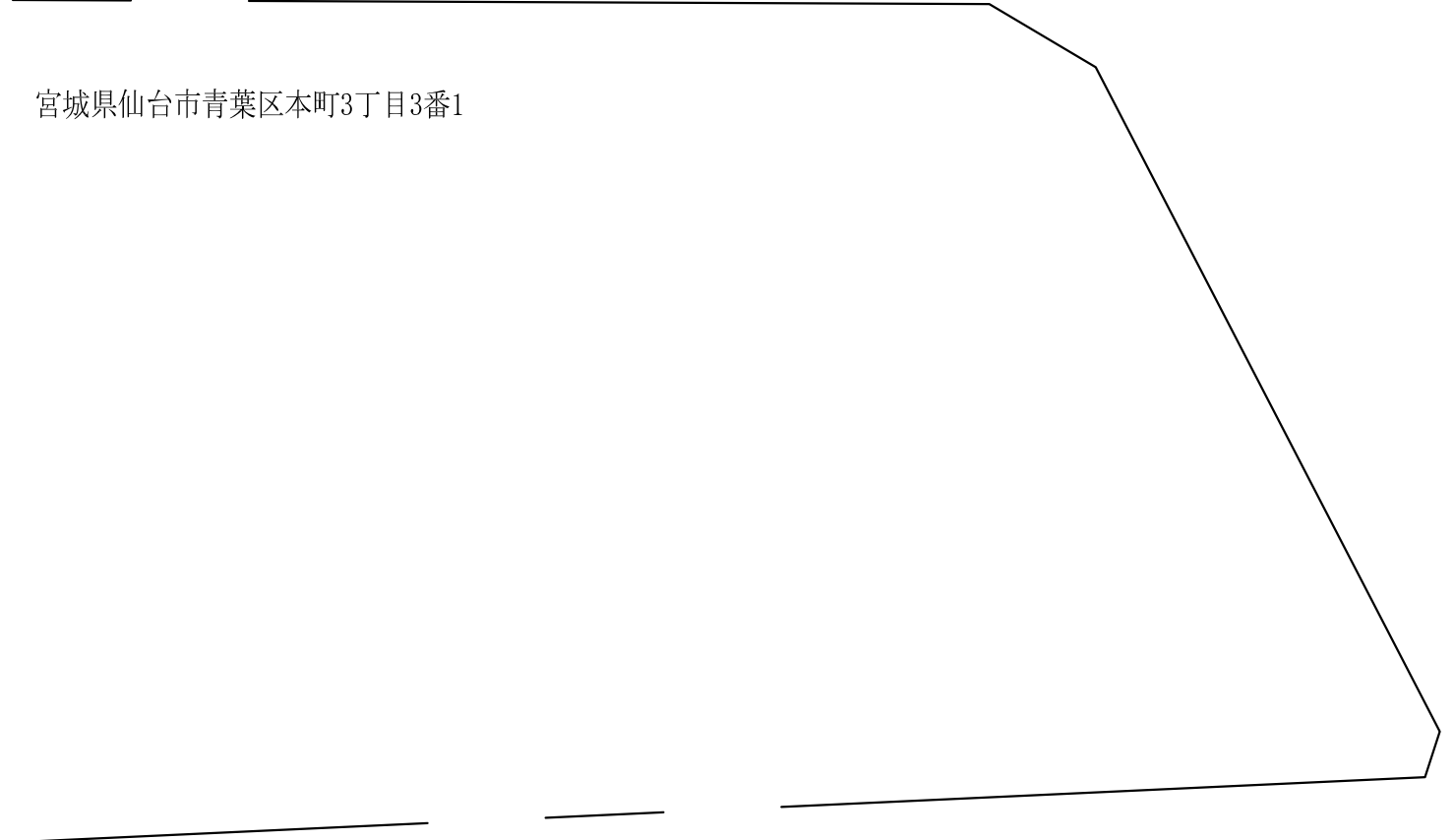
北

調査起点

75°



宮城県仙台市青葉区本町3丁目3番1



【格子の回転角度(75度)】

起点を通り東西方向南北方向に引いた線ならびにこれらと並行して10m間隔で引いた線により構成されている格子を、支点を中心として右回りに回転させた角度を示す

【起点】

起点は、任意の申請範囲の最北端とする。

【凡例】

- 単位区画
- - - - 敷地境界/筆境界
- ▨ 形質変更時要届出区域  
(自然由来特例区域)