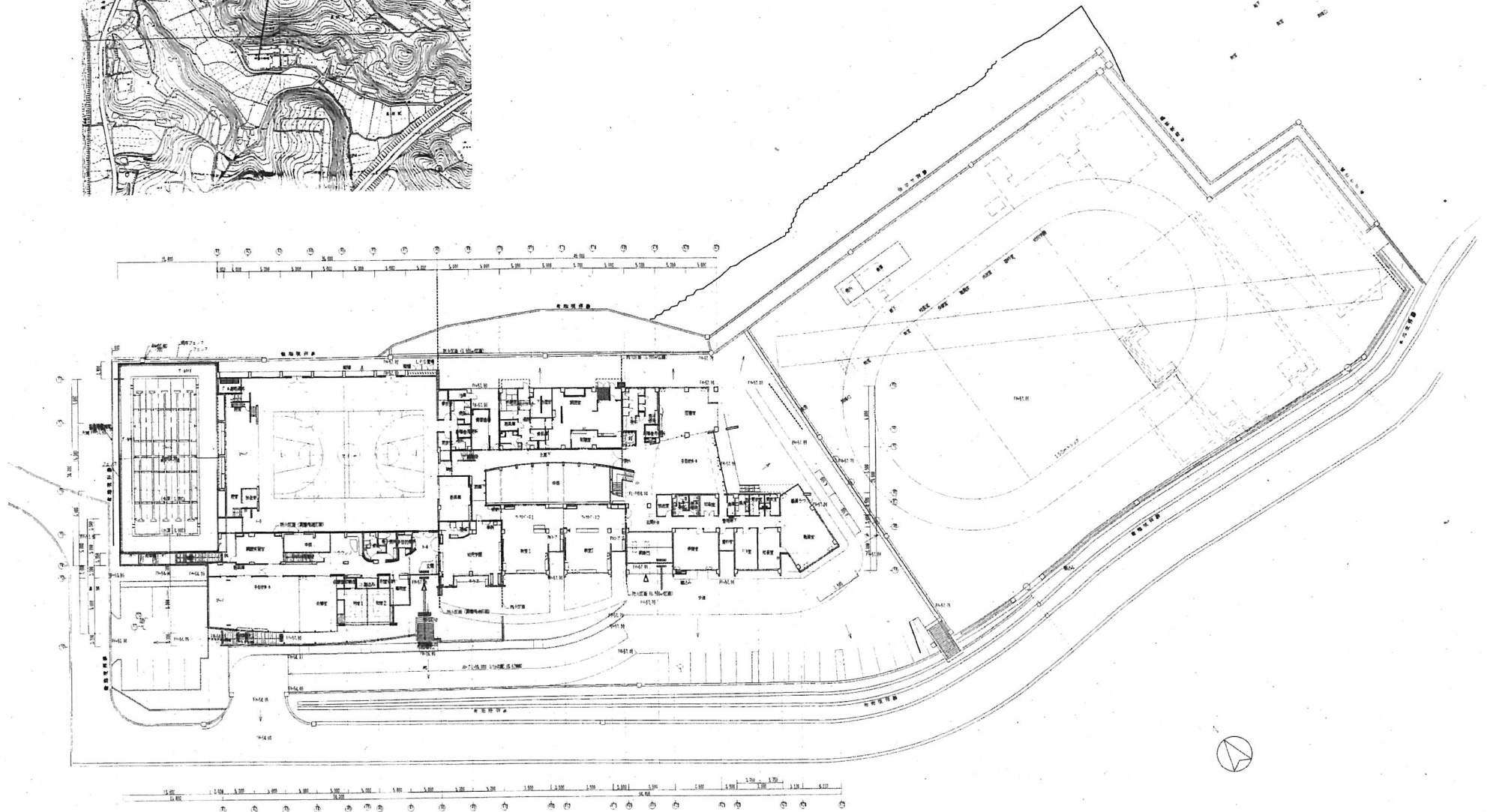
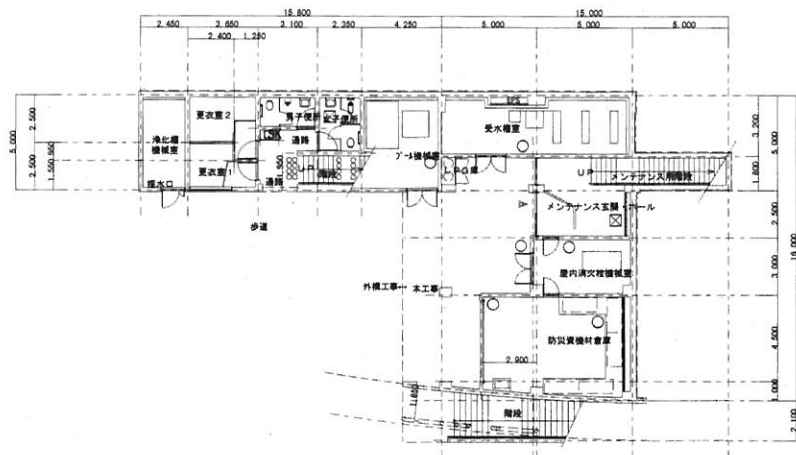
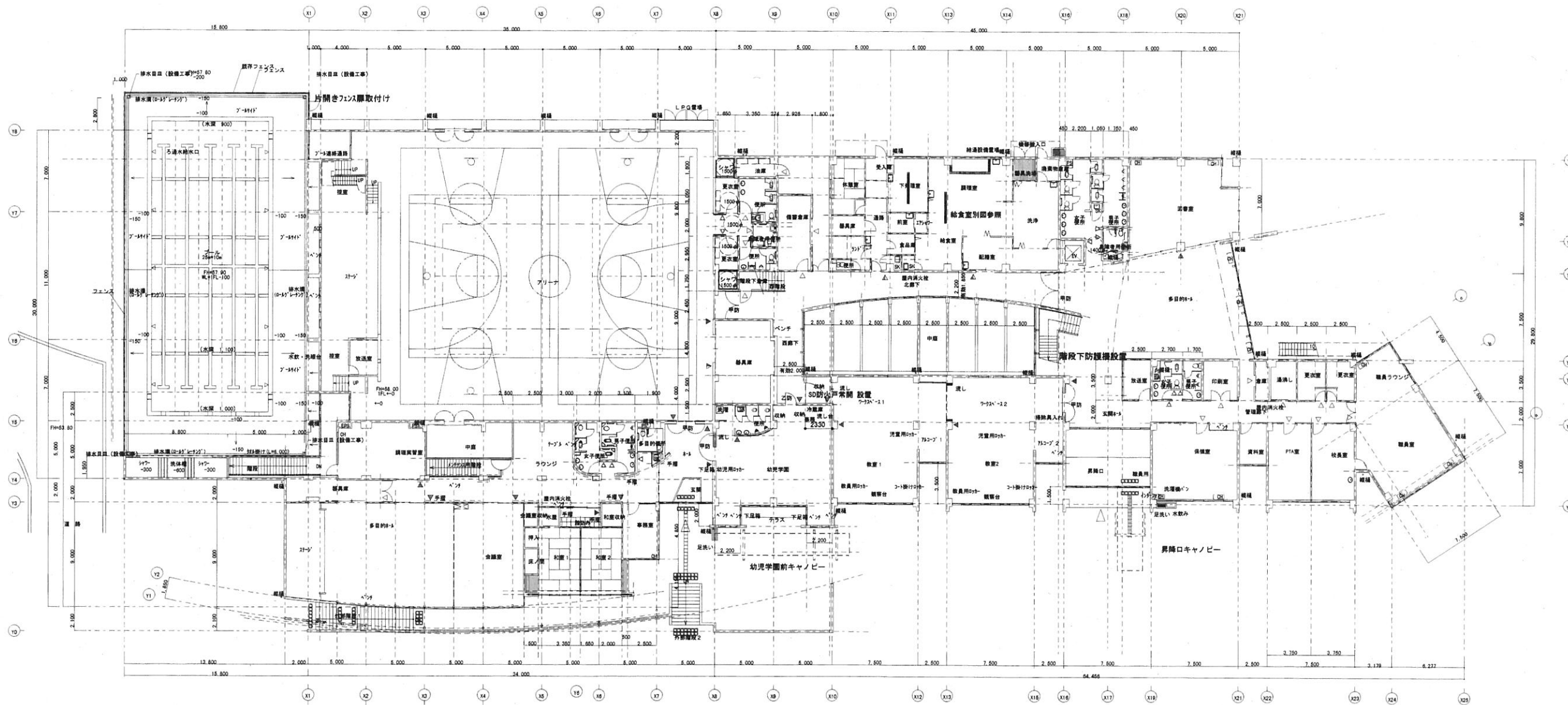


案内図



	仙台市都市整備局建築部営繕課	株式会社 みちのく設計 〒980-0001 仙台市青葉区中央1-1-1 一級建築士 藤村 聖典	図号 10.4.	名称 仙台市立野田小学校増設工事並びに (仮称) 仙台市野田コミュニティセンター (仮称) 仙台市野田児童センターの建設 (仮称) 仙台市野田児童センター 新築工事	図面名称 案内図 配設図	縮尺 1/300 図面番号 建築-10
--	----------------	---	-------------	--	-----------------	------------------------------

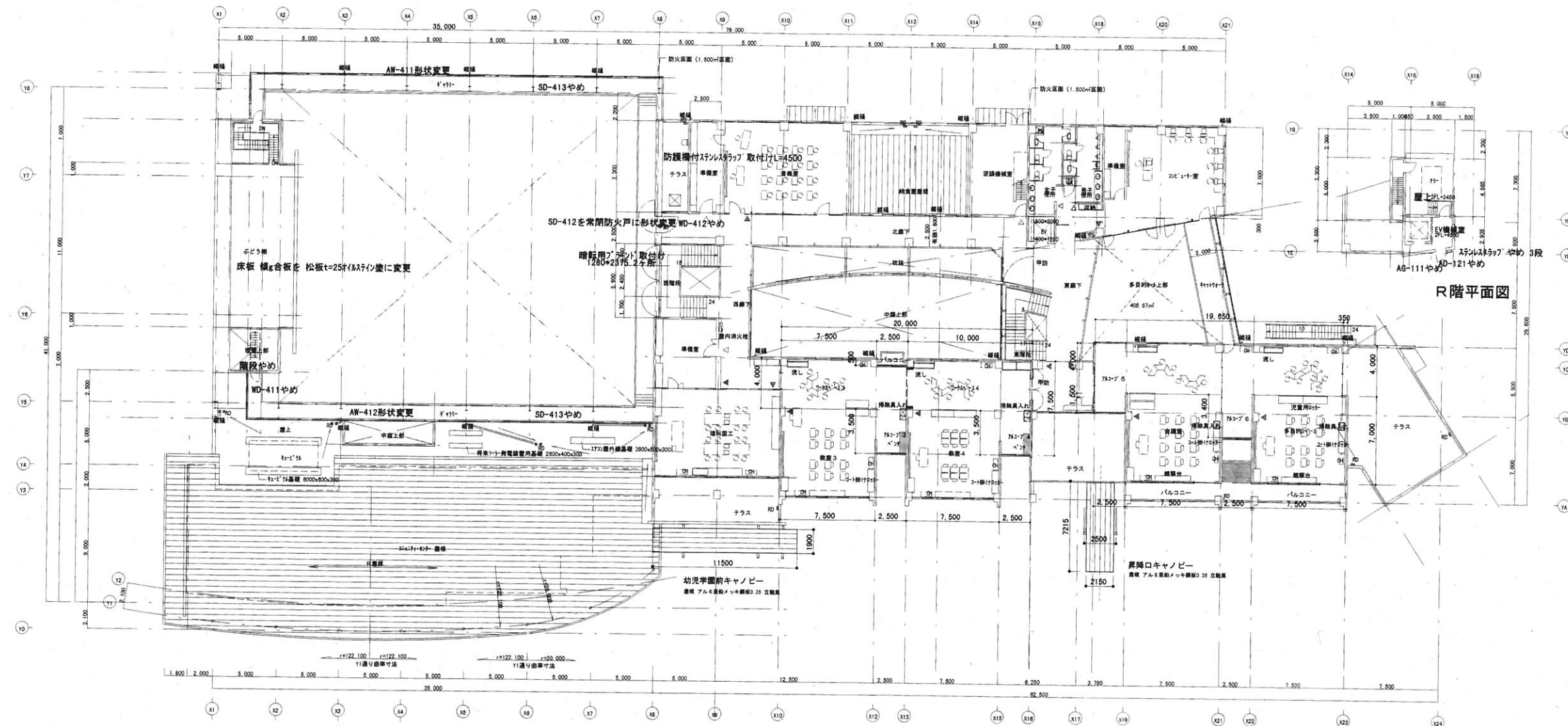


主要仕入品リスト

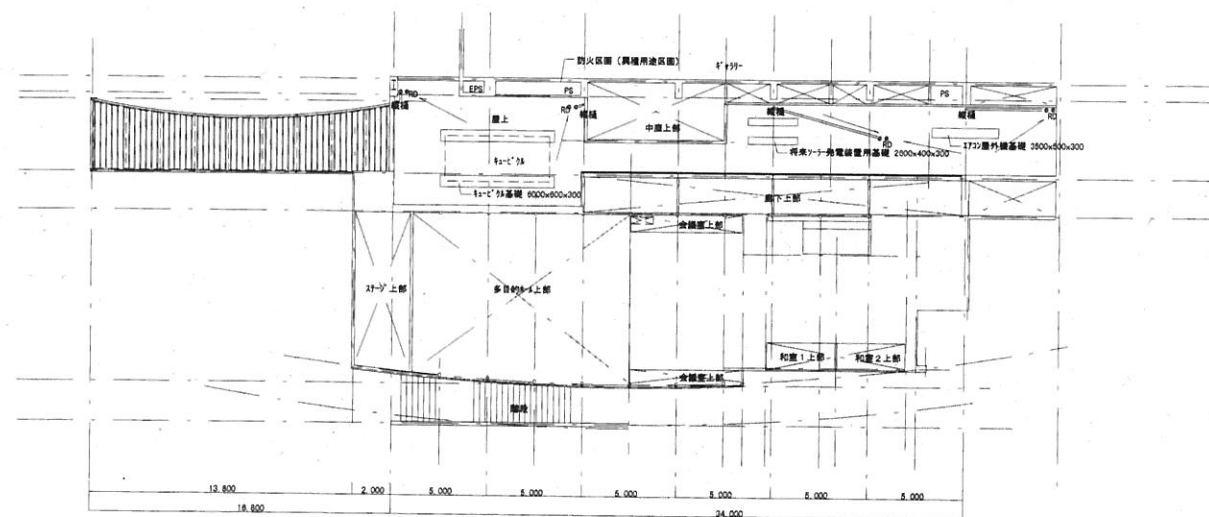
品名	枚数	室内運動場	3階	4階	プール
列島産材 仕上					
(Z)仕上壁紙(4号)					
▽ 180x180 壁紙(4号)	8	2	3	2	
▽ 180x180 文字(4号)	2				
▽ 200x200 壁紙(4号)	15	2	7	4	
▽ 文字(4号)のみのみ	16	3	1		

平置リスト

品名	枚数	室内運動場	3階	4階	プール
TOTO INAX 品番参考					
洗面器(4号)					
小便器用平置 T1120U	2	1	1		
洋便器用平置 T1120R	4	3	1	1	
T1120L	1	1			
WSP-3H			2		
和便器用平置 T1120J	2	3		1	
一文平置 T1120H					
T1120G	1	7			
可動平置 T1120Q	1	1	1		

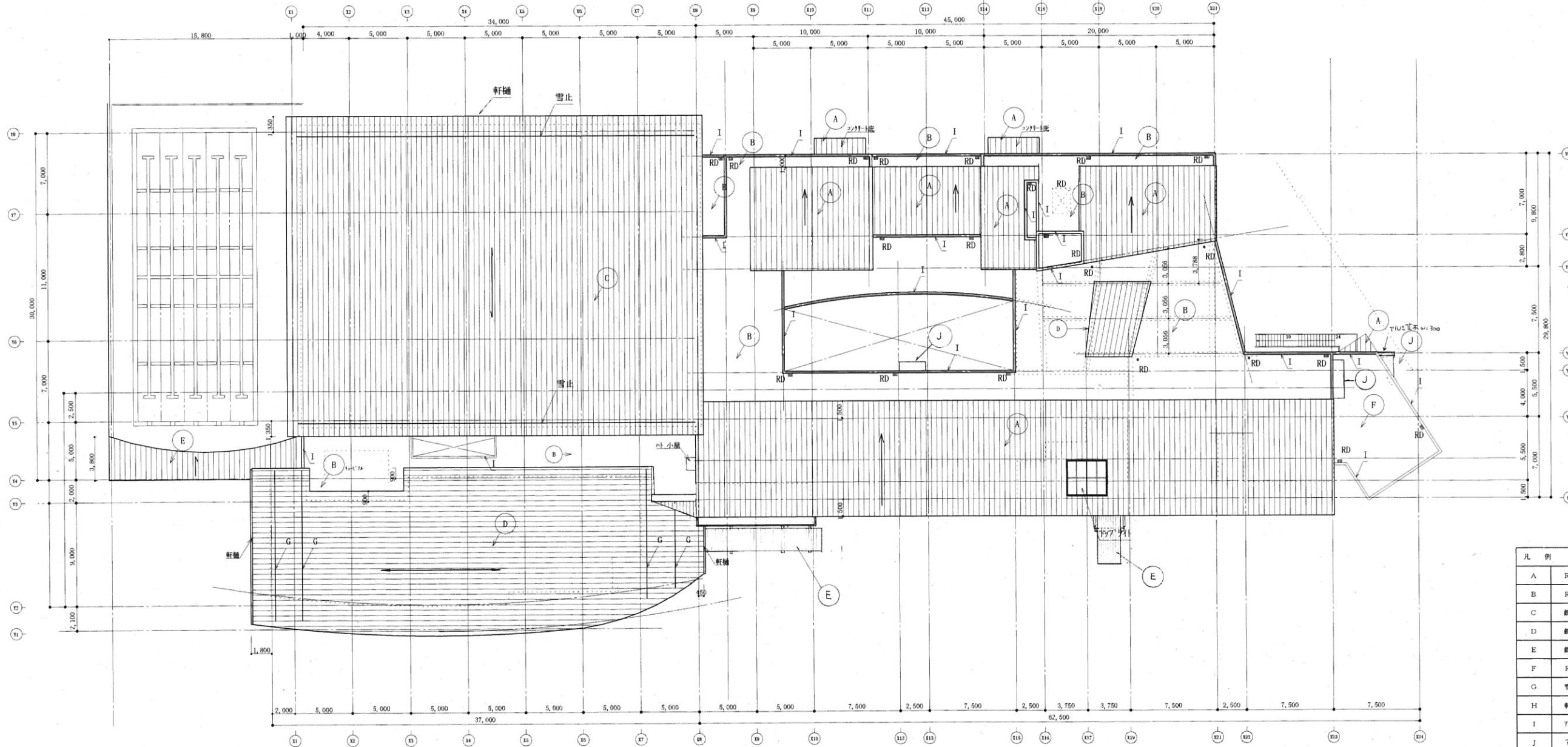
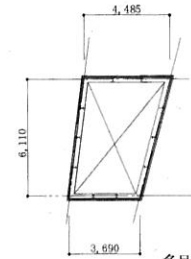
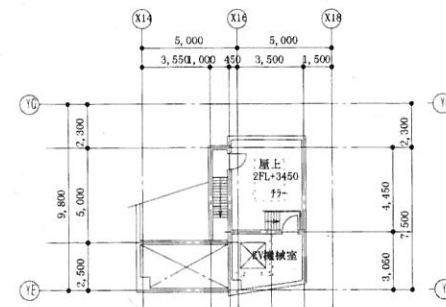


R階平面図

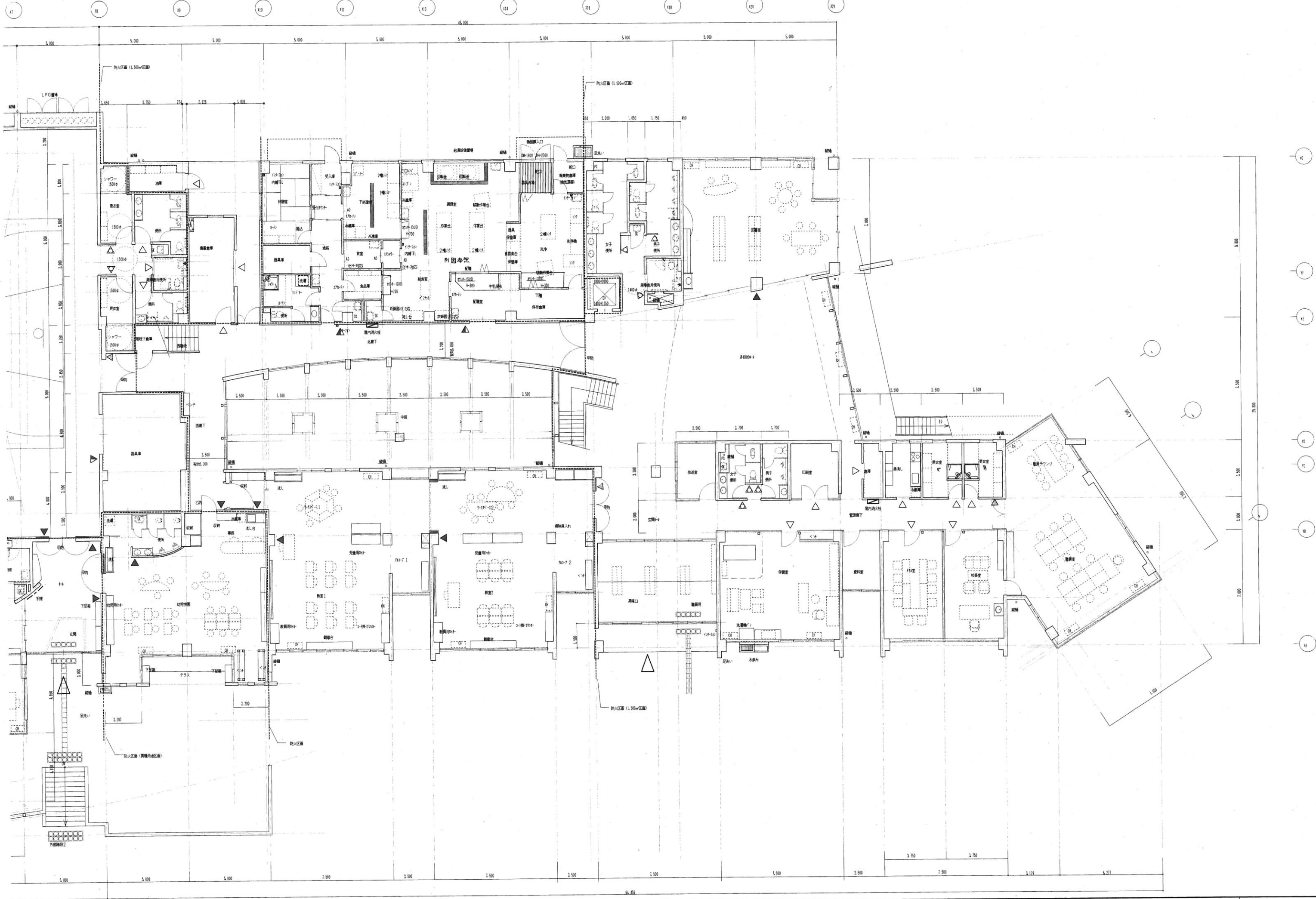


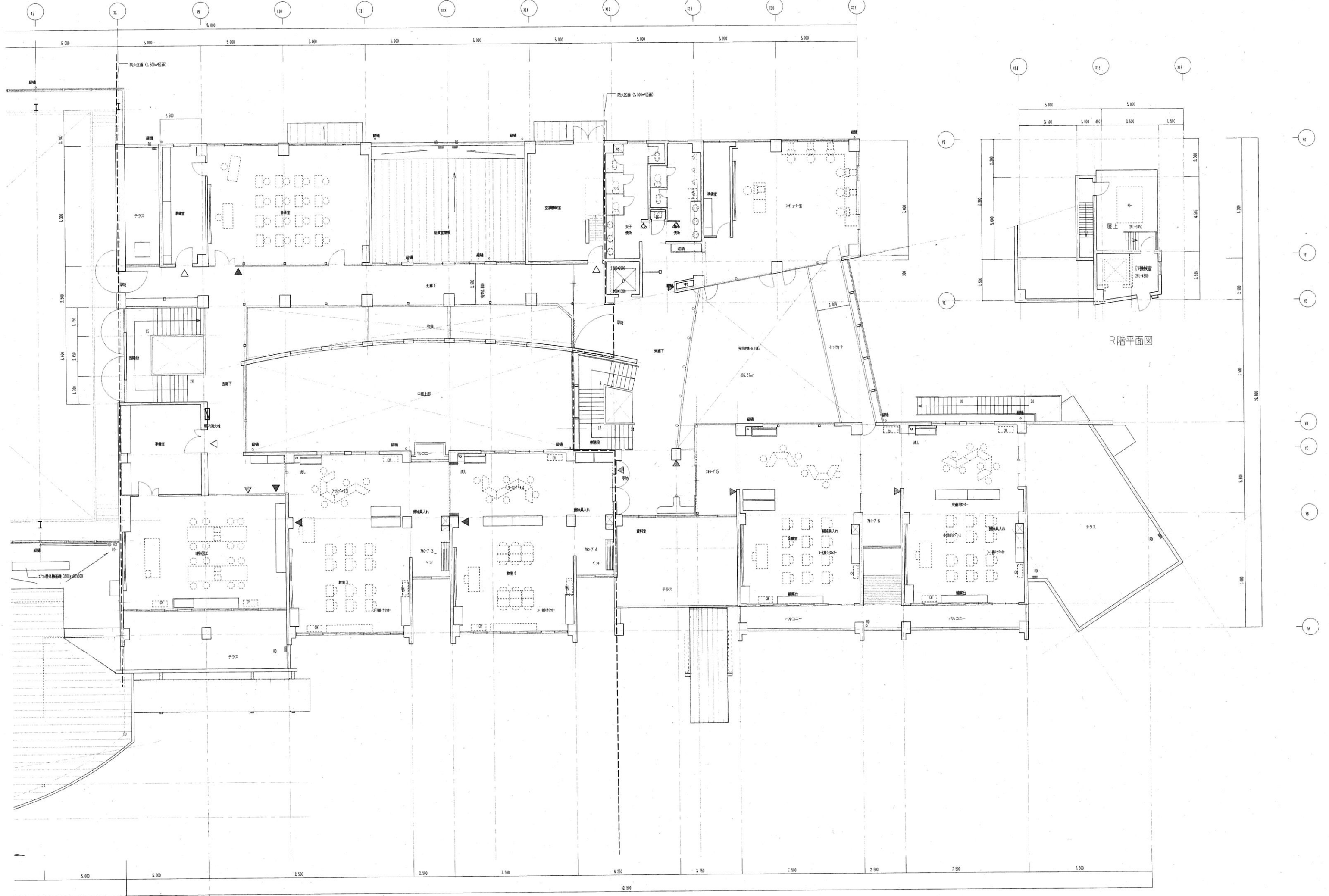
3F平面図

R階平面図 S=1/200

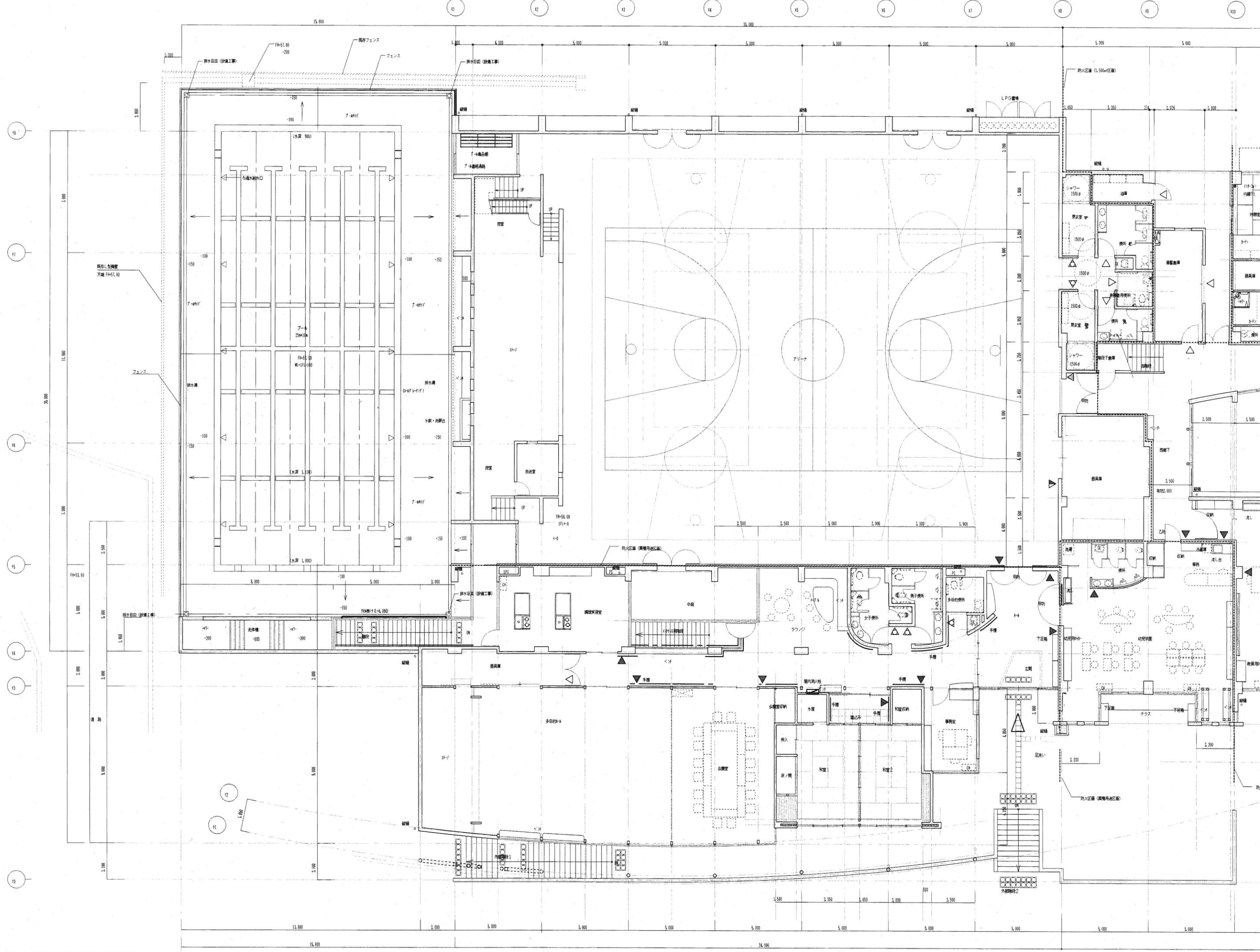


凡例	
A	RC下地 亜鉛アルミめっき鋼板 t=0.4 立軸B系
B	RC下地 シ-1防水 t=2.0
C	鉄骨下地 亜鉛アルミめっき鋼板 t=0.4 折板系
D	鉄骨下地 亜鉛アルミめっき鋼板 t=0.4 立軸B系*2D-1下系
E	鉄骨+塩化ビニル 野地板 石ワケ 亜鉛アルミめっき鋼板
F	RC下地 75mm防水シ-1付-1押込金ゴケ
G	雪止め材 L-50×50×6 亜鉛付
H	軒樋 前高120
I	F4320 厚=200
J	アクリル (詳細図参照)
K	
L	
	● 天井付 (■ は換気)





R階平面図



仙台市都市整備局建築部営繕課

株式会社 みちのく設計
登録番号 第05540号

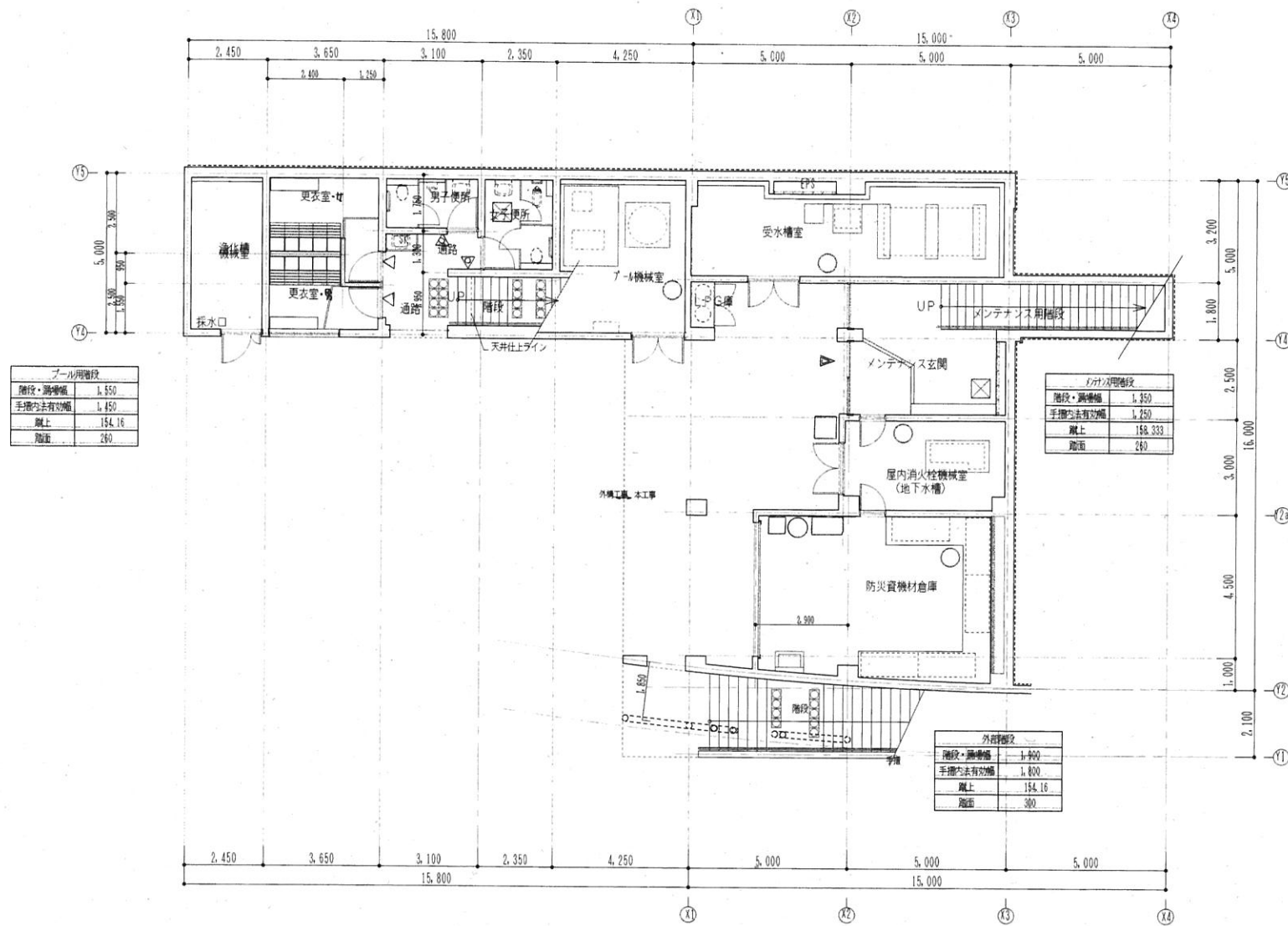
目付
10.4

種名
仙台市立坪沼小学校増改築工事に
（仮称）仙台市坪沼コミュニティセンター
（仮称）仙台市坪沼老人憩いの家及び

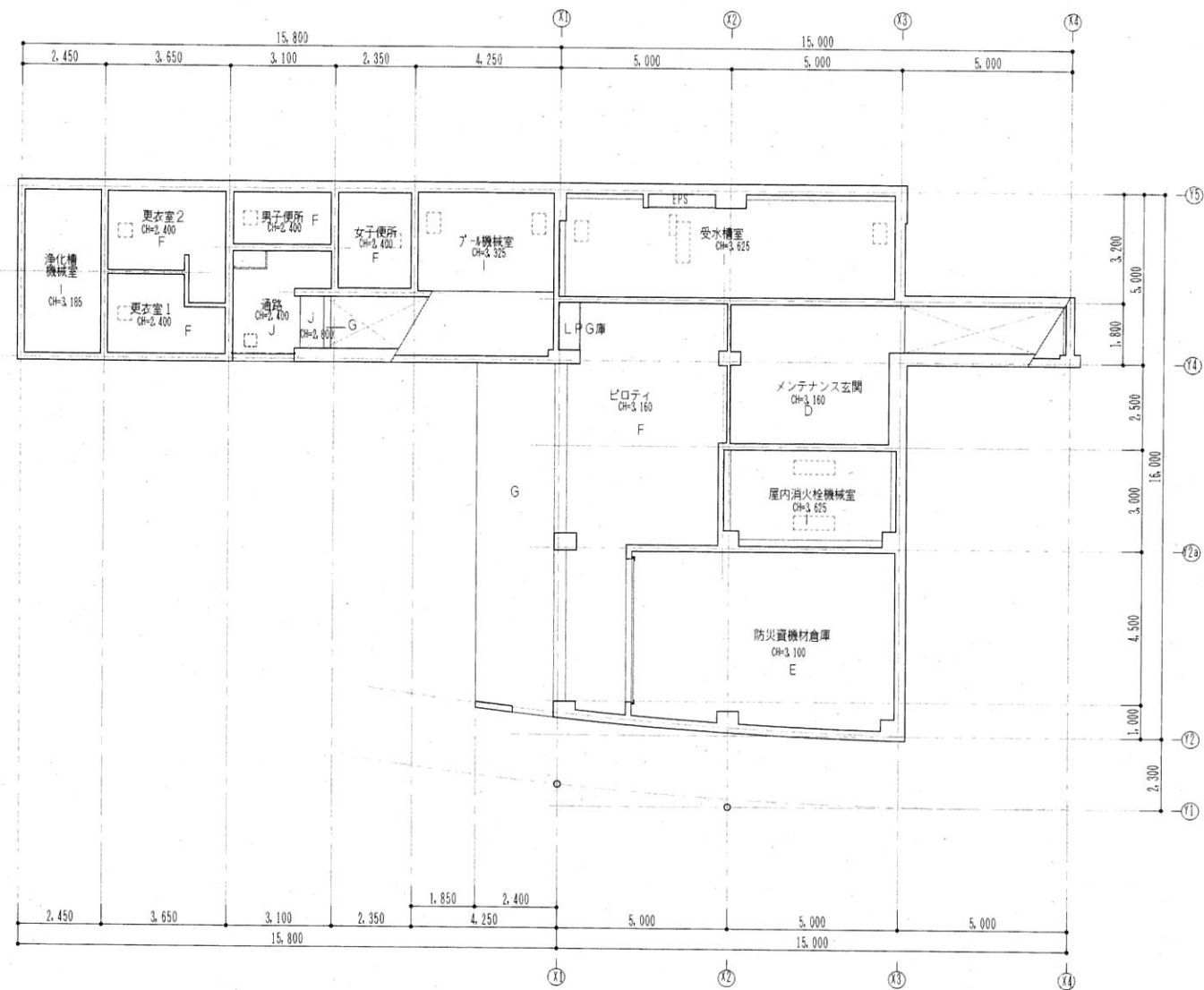
図面名称
コミュニティセンター

縮尺
1/500

図面番号
建築-24

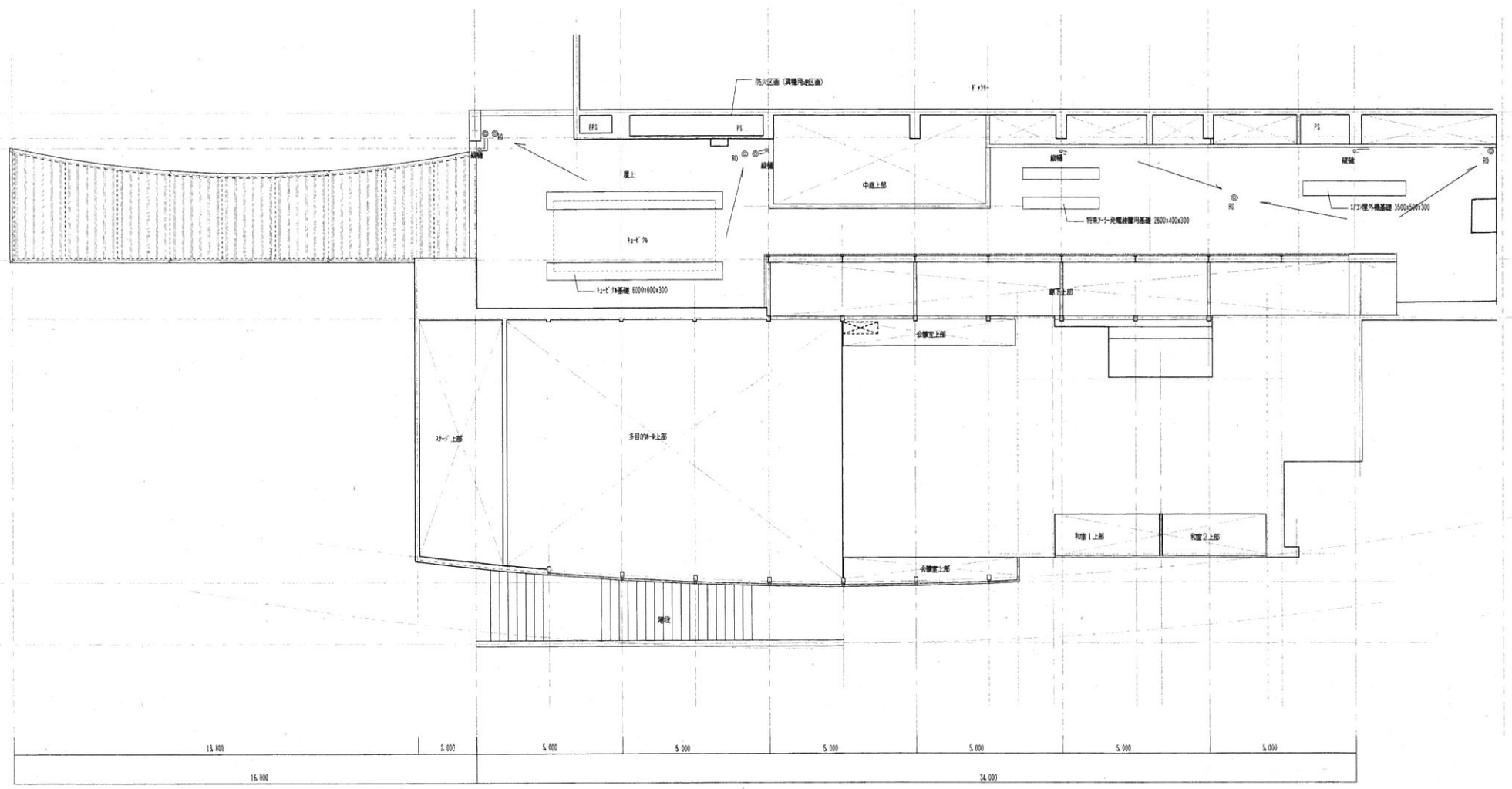


プール・コミュニティセンター 地階平面図 1/100

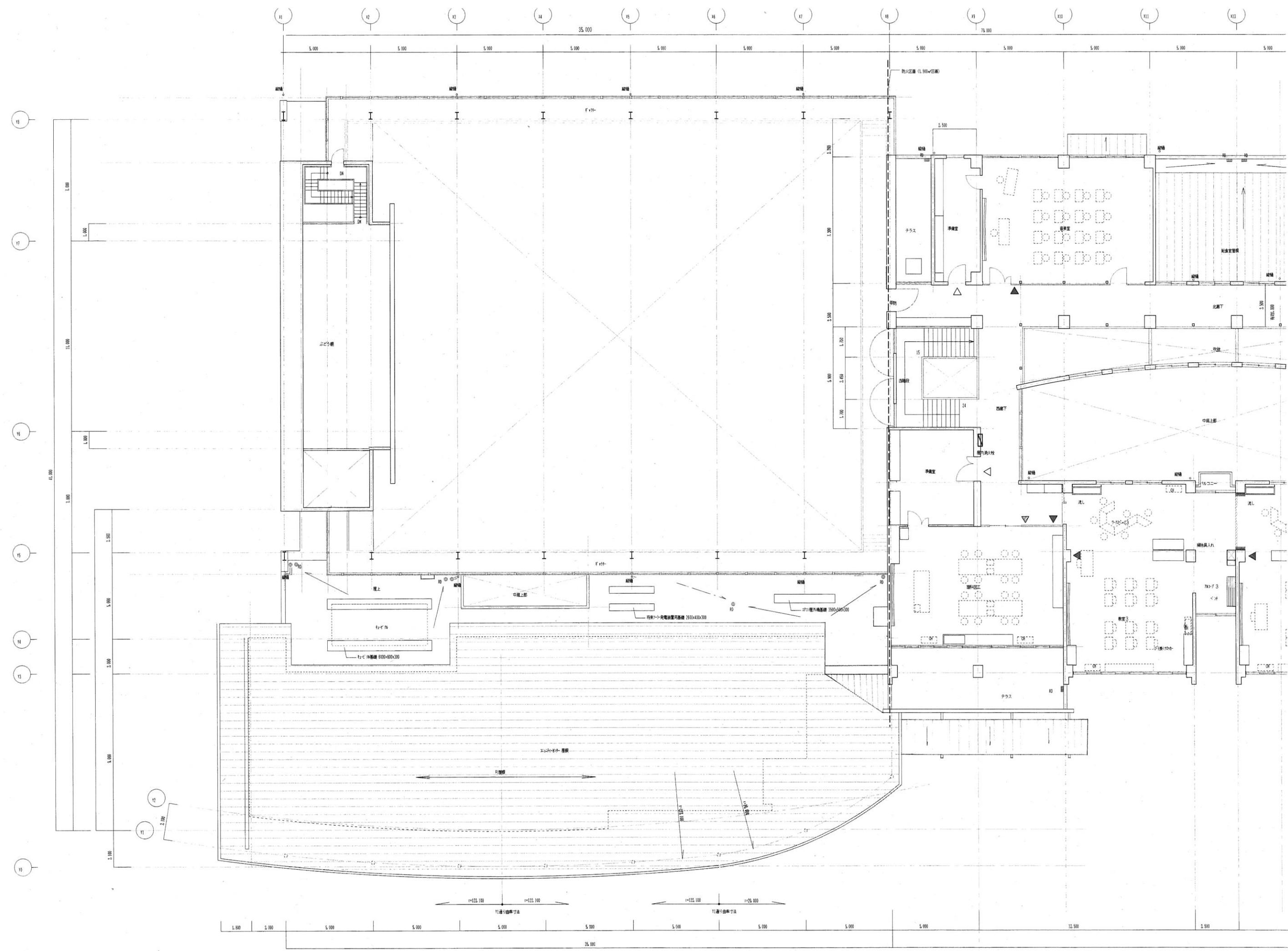


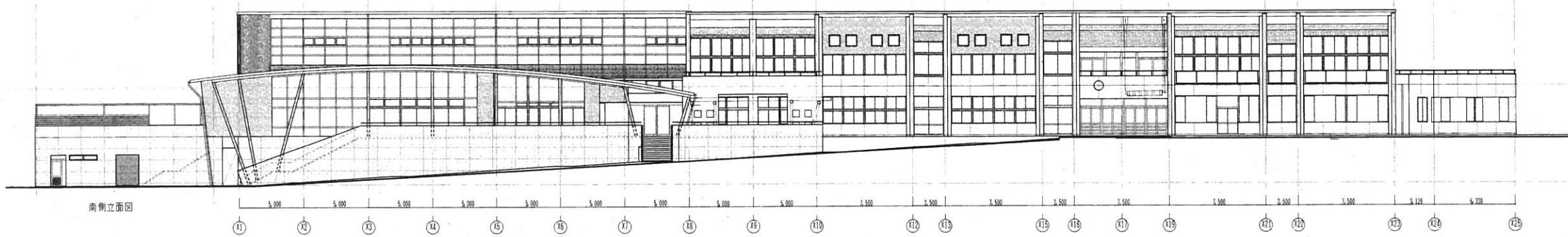
プール・コミュニティセンター 地階天井伏図 1/100

凡	例
A	PB 1=9.5 AEP
B	耐水PB 1=9.5 AEP
C	PB 1=9.5 無機質壁紙
D	PB 1=9.5下貼 岩綿吸音板 1=9.0
E	化粧石膏板 1=9.0
F	珪酸カルシウム板 1=6 VP
G	コックリ打放し 疎水剤塗布
H	合板 1=4
I	コックリ 木毛珪酸カルシウム板 1=25 打込み
J	珪酸カルシウム板 1=6 VP

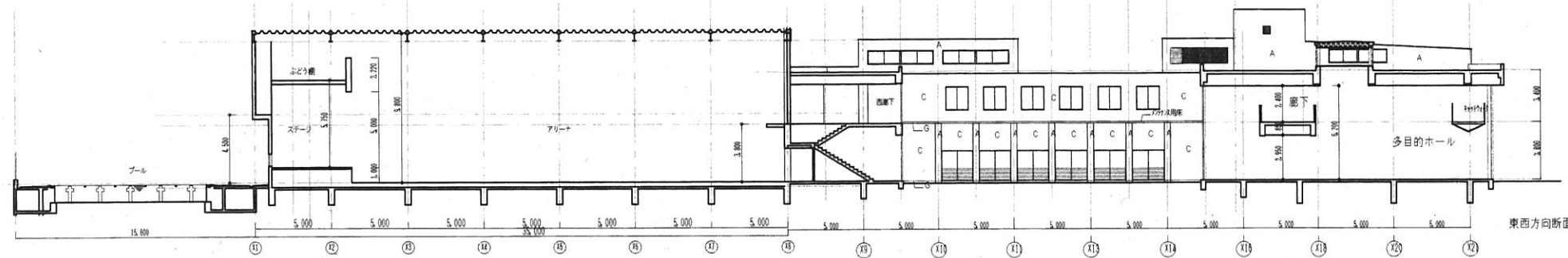


11 12 13 14 15 16 17 18
 13,800 3,000 5,400 5,000 5,000 5,000 5,000 5,000 34,000 16,800
 1/100 平面図

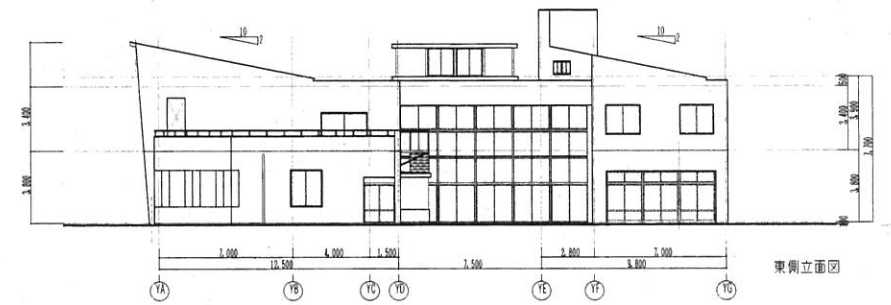




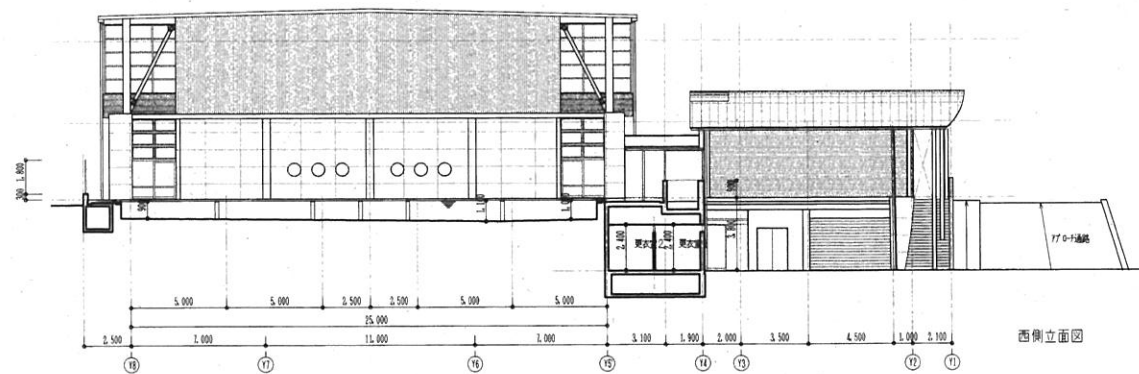
南側立面図



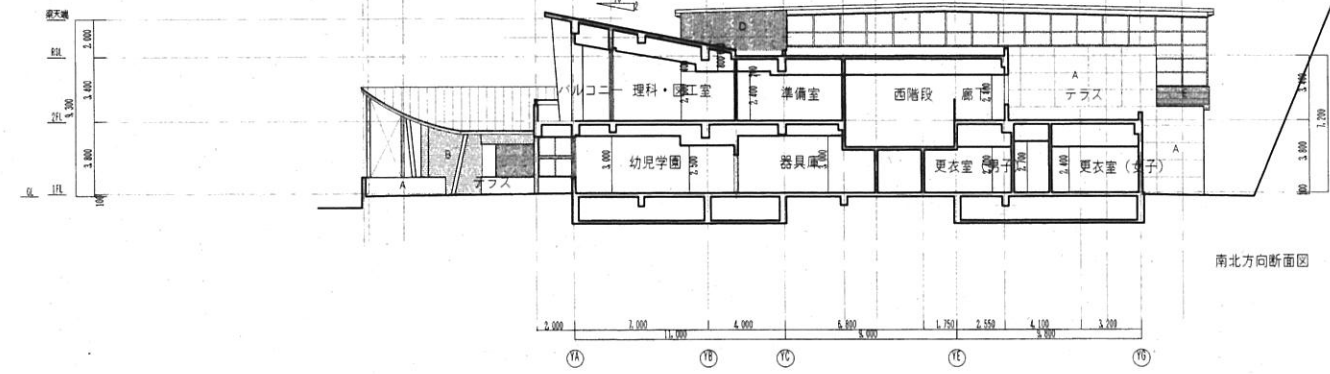
東西方向断面図



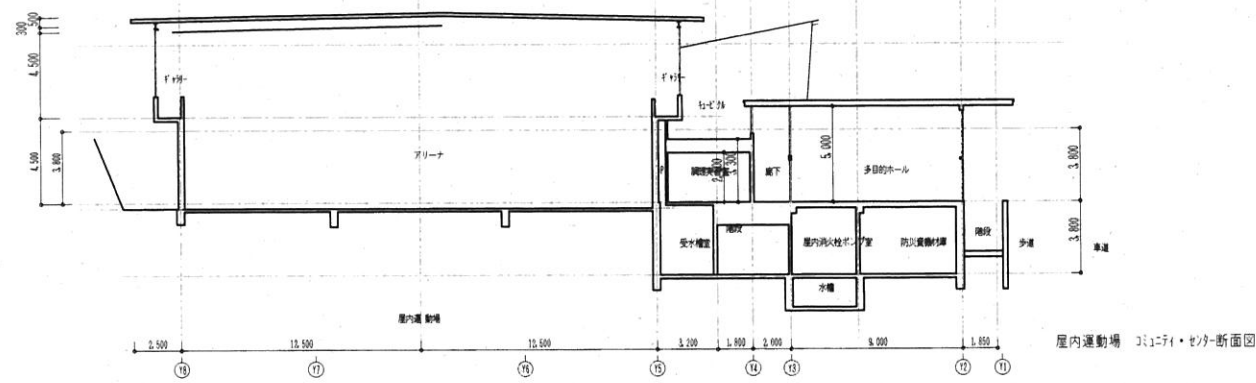
東側立面図



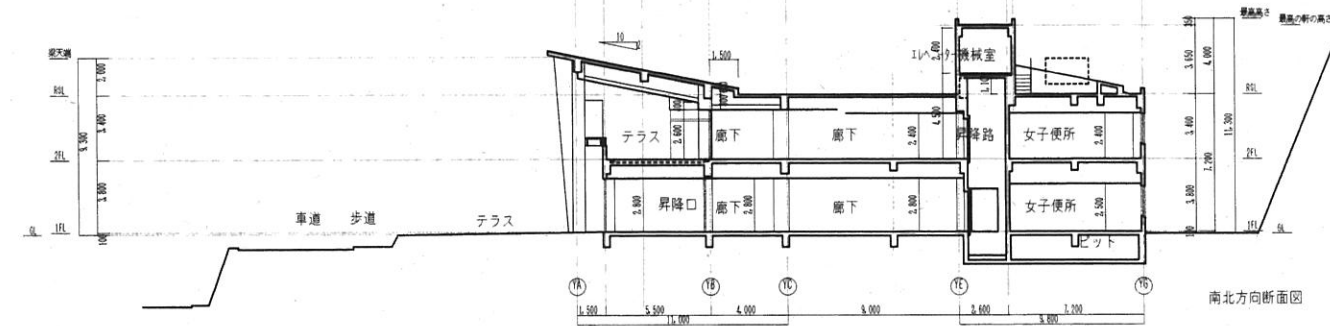
西側立面図



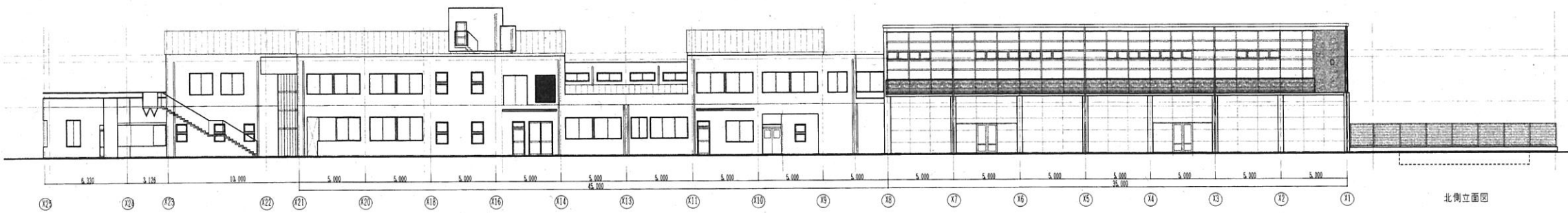
南北方向断面図



屋内運動場 C1-C4・センタ-断面図



南北方向断面図



北側立面図