

仙台市泉区役所新庁舎建設工事の進捗状況について

2026/3/18

地下階

泉中央駅の地下通路と新庁舎1階をつなぐエスカレーターや空調・電気設備等の工事を進めています。

1階～3階

床コンクリートの打設が概ね完了し、引き続き、耐火被覆や空調・電気設備等の工事を進めています。

4階～6階

鉄骨工事が完了し、引き続き、床コンクリートの打設を進めています。



建物外観



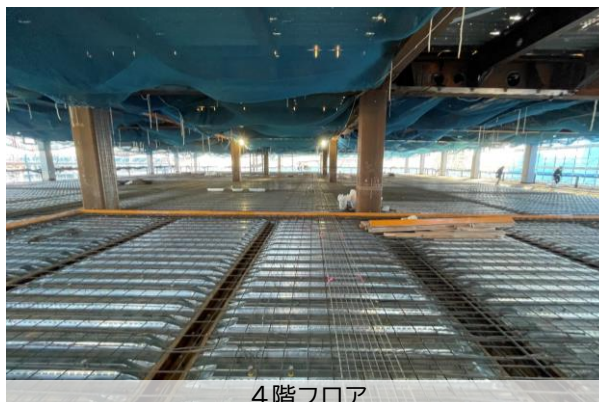
1階フロア



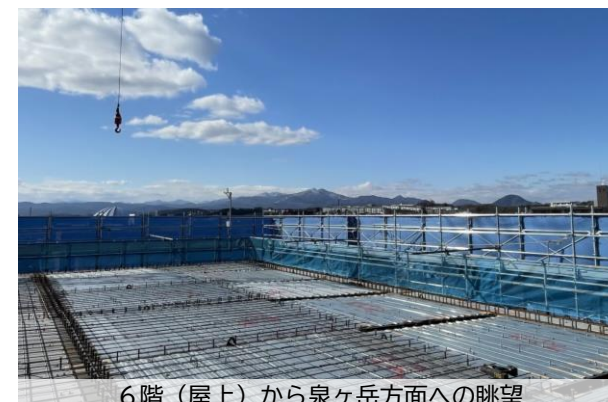
西側ピロティ（車寄せスペース）



エスカレーター



4階フロア



6階（屋上）から泉ヶ岳方面への眺望

<区民、来庁者の皆さまへ>

作業に伴い、騒音が発生する可能性があります。ご迷惑をおかけしますが、ご理解とご協力のほど、よろしくお願いいたします。