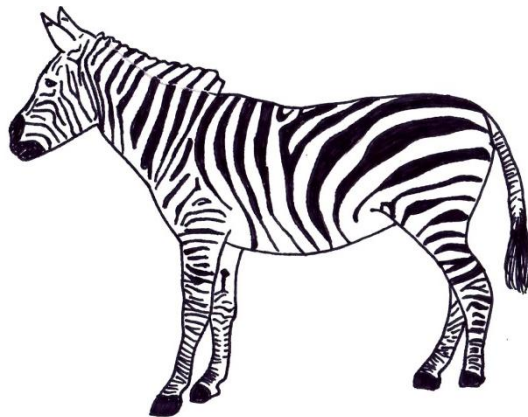


どうぶつのもようをかいてみよう！解説者用

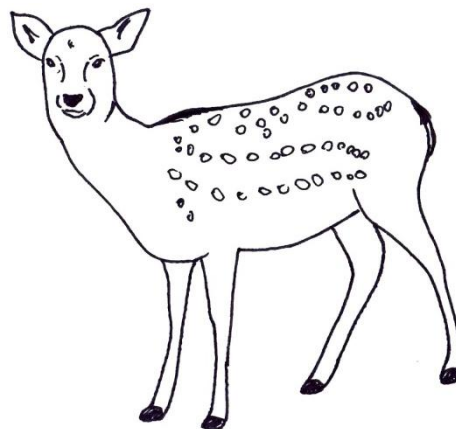
どうぶつのもようにはいろいろな意味があります。

しまうま 捕食者をかくらんし、身を守る縞模様



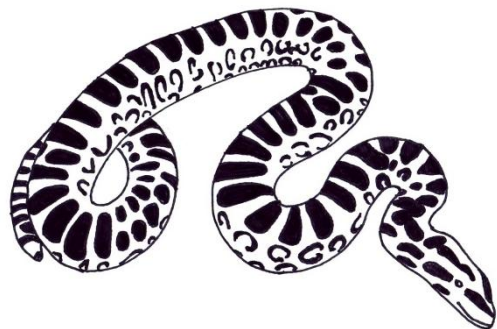
- ① Grant's zebra (グラントシマウマ)
Africa's savanna and grasslands. Grass is their main food.
- ② Pattern features
The stripes are so dense that the outline of the animal is hard to see, helping it hide from predators like lions.

しか 夏だけ現れる木の葉模様



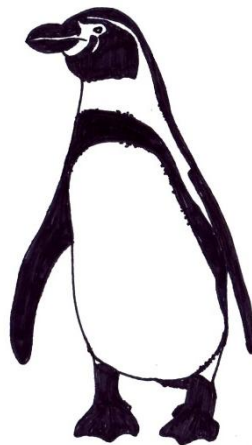
- ① Two-horned deer (ニホンジカ)
Found in Japan, China, and Russia. They eat grass, leaves, and fruit.
- ② Pattern features
In summer, the deer has white spots on its back, which help it blend into the forest floor to avoid predators.

あなconda 黄色い体に黒いまだら模様



- ① Anaconda (キイロアナコンダ)
Found in Brazil, Bolivia, and Argentina. They live in swamps and wetlands, eating small mammals, insects, and birds.
- ② Pattern features
The snake has a yellowish body with a dense pattern of black spots and blotches.

ペンギン お腹は白く、胸に黒い模様



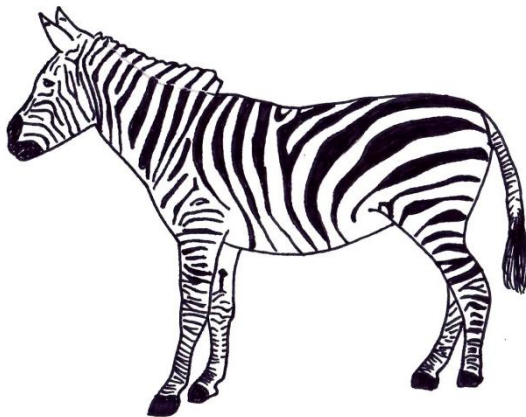
- ① King penguin (ファンボルトペンギン)
Found in the Pacific Ocean near Chile and Peru. They eat fish and shellfish.
- ② Pattern features
The penguin has a white belly and a black back. It has a distinctive black line on its chest.

どうぶつのもようをかいてみよう！かいせつ

どうぶつのもようにはいろいろなみがあります。

しまうま

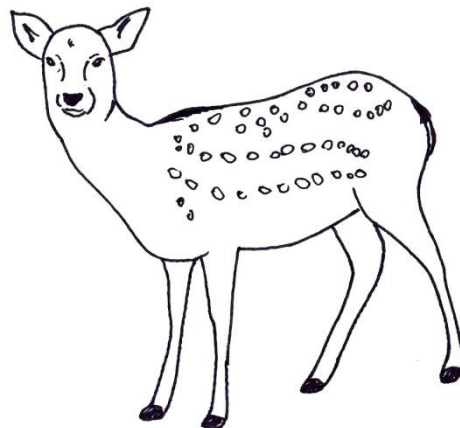
みをまもるしまもよう



- ①ぐらんとしまうまあふりかのさばんなにすんでいて、くさをたべます。
- ②もようのとくちょうめだちますが、みんなできるとしまがかさなって、てきからねらわれにくくなります。

しか

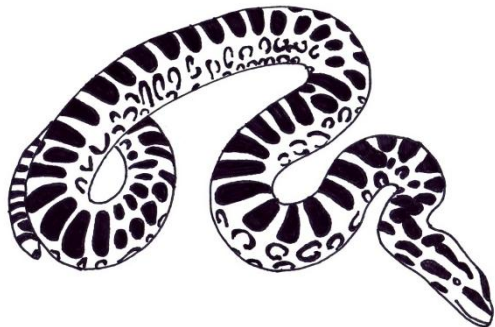
なつげんていのこのはもよう



- ①ニホンジカにほん、ちゅうごく、ろしあのもりにすんでいます。くさ、きのは、かじつなどをたべます。
- ②もようのとくちょうなつになるとせなかにしろいもようのけにはえかわります。こもれびのあるもりのなかで、てきからみつかりにくくなります。

あなこんだ

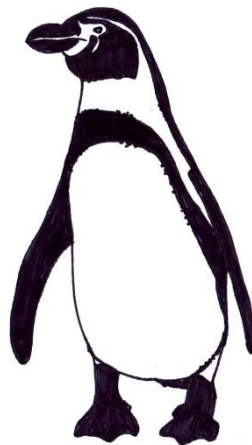
くろいまだらもよう



- ①きいろあなこんだなんべいのめまやかわにすんでいます。ちいさなほにゆうりやとりをたべます。
- ②もようのとくちょうからだぜんたいがきいろく、くろいまだらもようをしています。

ペンギン

むねにくろいらいん



- ①ふんぼるとペンギンみなみあめりかたいりくのかいがんにすんでいます。いわしやいかななどをたべます。
- ②もようのとくちょうくちばしのまわりがびんくいろで、むねにくろいらいんがあります。ペンギンのひなは、ちゃいろです。