



道路改築工事のお知らせ Vol.01



株式会社 橋本店



現場事務所
TEL : 022-766-8601
FAX : 022-766-8607

みなさんはじめまして、令和2年11月に工事開始となりました株式会社 橋本店です。当該工事は「仙台貨物ターミナル駅」が宮城野区岩切地区に移転することから、廃止される既存市道の代替機能の確保及び幹線道路網の構築を目的に、(一)今市福田線の拡幅工事です。一部夜間工事や道路通行止めにて作業を行います。その際はあらかじめお知らせ等配布させていただきます。第三者最優先にて工事を進めていきますので、皆様には大変ご迷惑をおかけしますが何卒ご協力のほどよろしくお願いいたします。



現場の状況 (仙台方面)



現場の状況 (利府方面)

1. 工事名 (一) 今市福田線(高江工区)道路改築工事(その2)
2. 発注者 仙台市建設局道路部北道路建設課道路第二係
3. 請負者 株式会社 橋本店
現場代理人：赤間 翔 監理技術者：池田 直人
4. 工事期間 2020年11月5日 ~ 2021年9月30日
5. 工事内容 ・道路土工、構造物撤去工、仮設工 1式

施工中

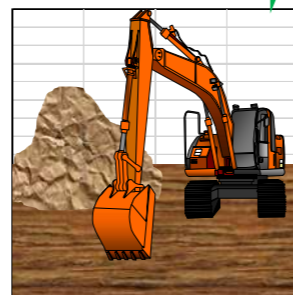
来月(1月)の予定			
工種	10	20	30
準備工	[Red dashed bar]		
構造物撤去工		[Green bar]	
<行事予定> ・1月下旬 一部夜間作業有(通行止め無)			

①準備工



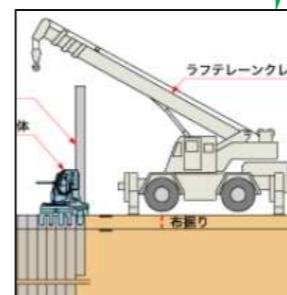
施工開始の為に測量及び施工計画・施工手順を計画します。

②場内整備



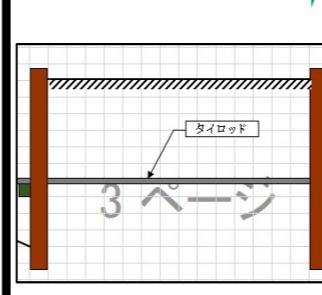
施工資材・機材等の搬入のため乗入口等の整備と安全施設を設置します。

③仮設工(矢板)



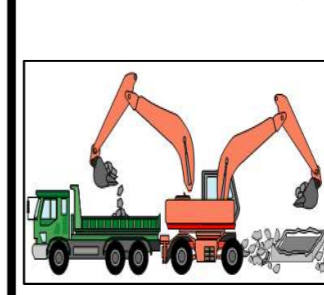
夜間工事での施工になります。今市福田線を通行止めにして作業を行います。現状の道路を使用したまま、工事が進めていけるようにするため矢板を施工します。

④仮設工(タイロッド)



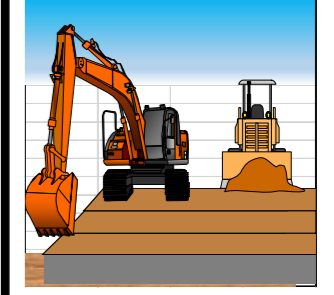
工事を進めるにあたり、矢板が倒れないように、仙台方面と利府方面の矢板をタイロッドで引っ張り補強します。

⑤構造物撤去工



新しく道路を作るために、既設のブロック張りを撤去します。

⑥道路土工



新しく道路を作るために、既設の堤体を撤去して整地をおこないます。

完成