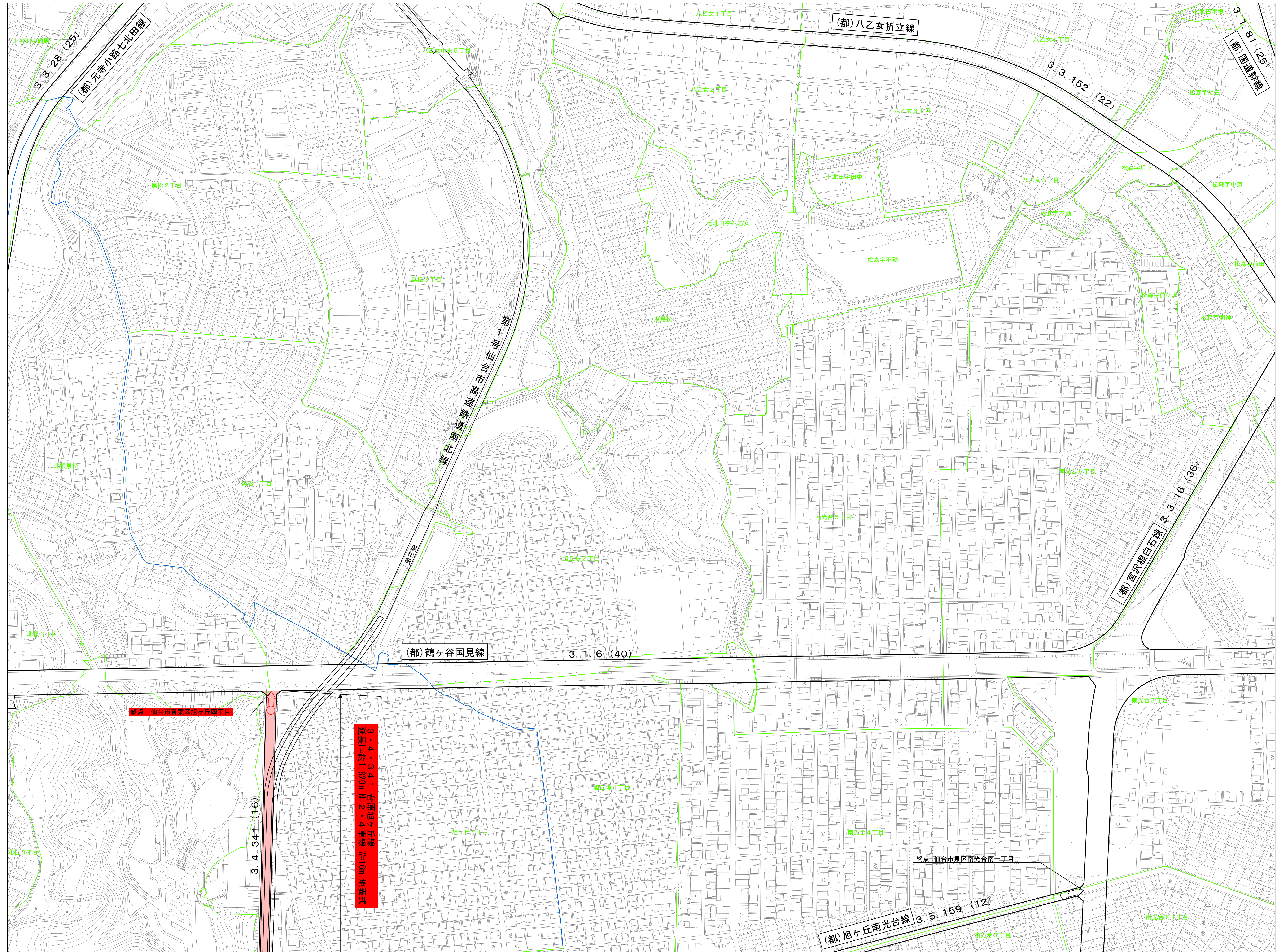


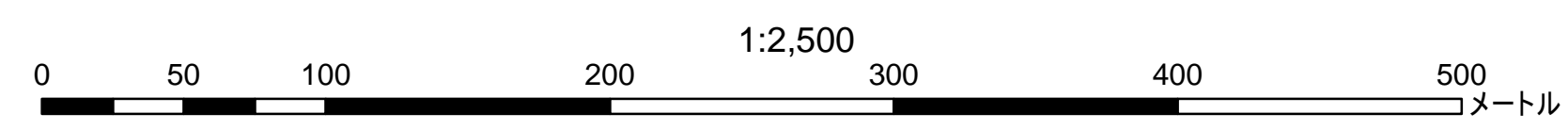
QE21-3



QE20-2	QE21-1	QE21-2
QE20-4	QE21-3	QE21-4
QE30-2	QE31-1	QE31-2

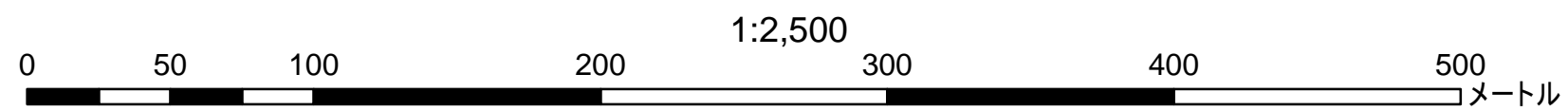
凡 例	
	区 界
	字 界
	廃止する区域
	既決定の区域

仙塩広域都市計画道路の変更	
3・4・341 台原旭ヶ丘線	
図面名称	字 界 図
図 番	QE21-3 第 1/2,500
仙 台 市	



QE30-4

QE30-1	QE30-2	QE31-1
QE30-3	QE30-4	QE31-3
QE40-1	QE40-2	QE41-1



凡 例

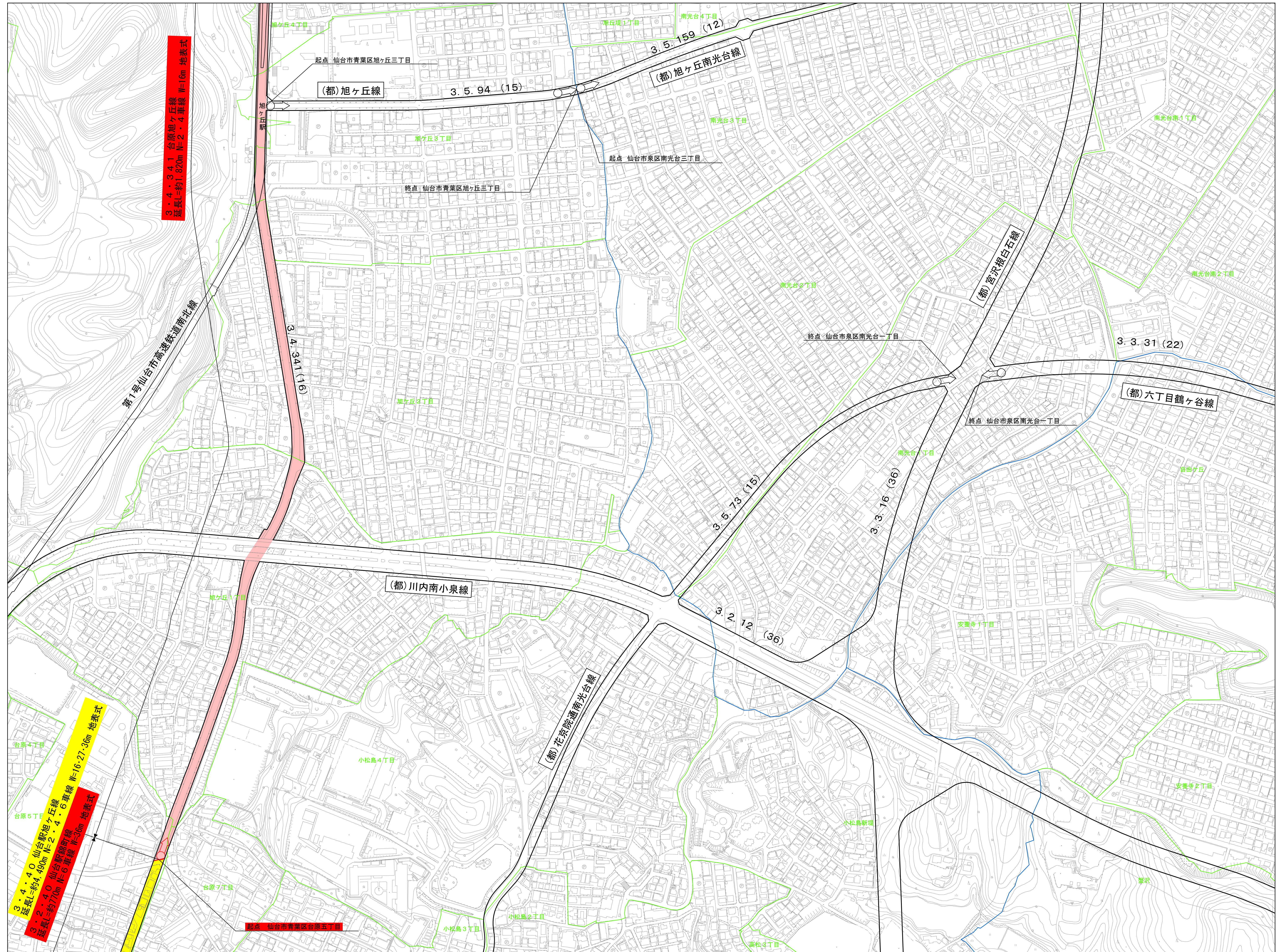
区 界
字 界
廃止する区域
既決定の区域

仙塩広域都市計画道路の変更

3・2・21 細横丁線
3・2・40 仙台駅前線
3・5・77 北二番丁線

図面名称	字 界 図
図 番	QE30-4 第 1/2,500
仙 台 市	

QE31-1



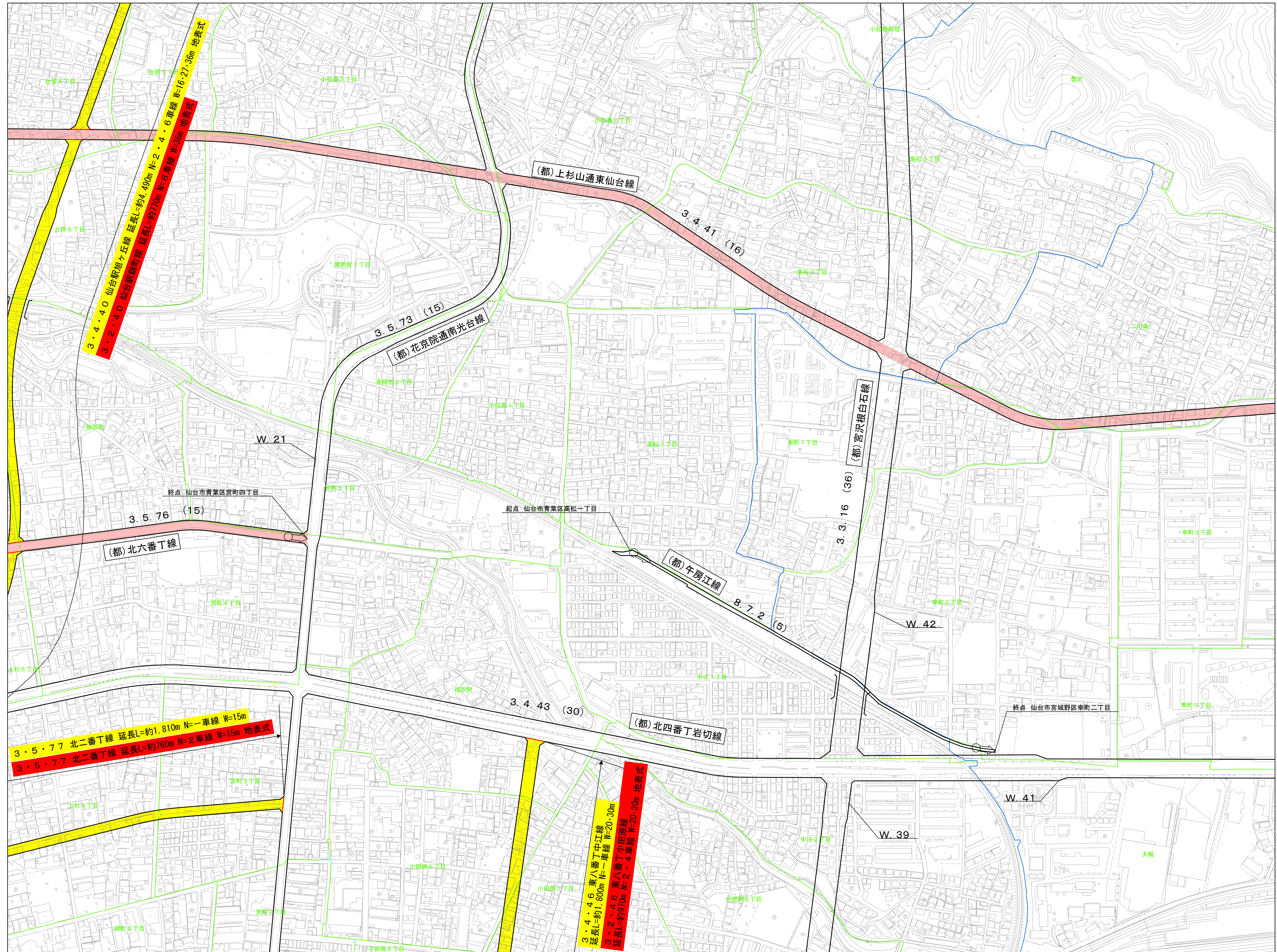
QE20-4	QE21-3	QE21-4
QE30-2	QE31-1	QE31-2
QE30-4	QE31-3	QE31-4

凡 例	
	区 界
	字 界
	廃止する区域
	既決定の区域

仙台広域都市計画道路の変更
 3.2.4.0 仙台駅前線
 3.4.34.1 仙台旭ヶ丘線

図面名称	字 界 図
図 番	QE31-1 第 1 頁 1/2,500
仙 台 市	

QE31-3

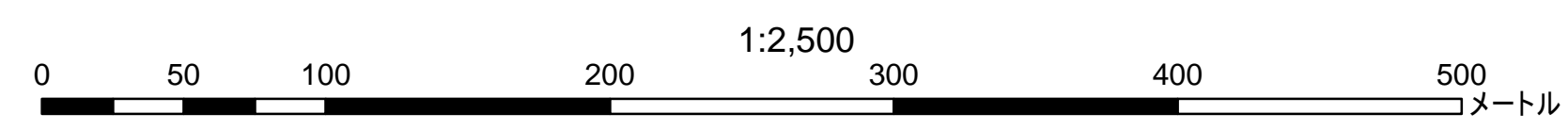


QE30-2	QE31-1	QE31-2
QE30-4	QE31-3	QE31-4
QE40-2	QE41-1	QE41-2

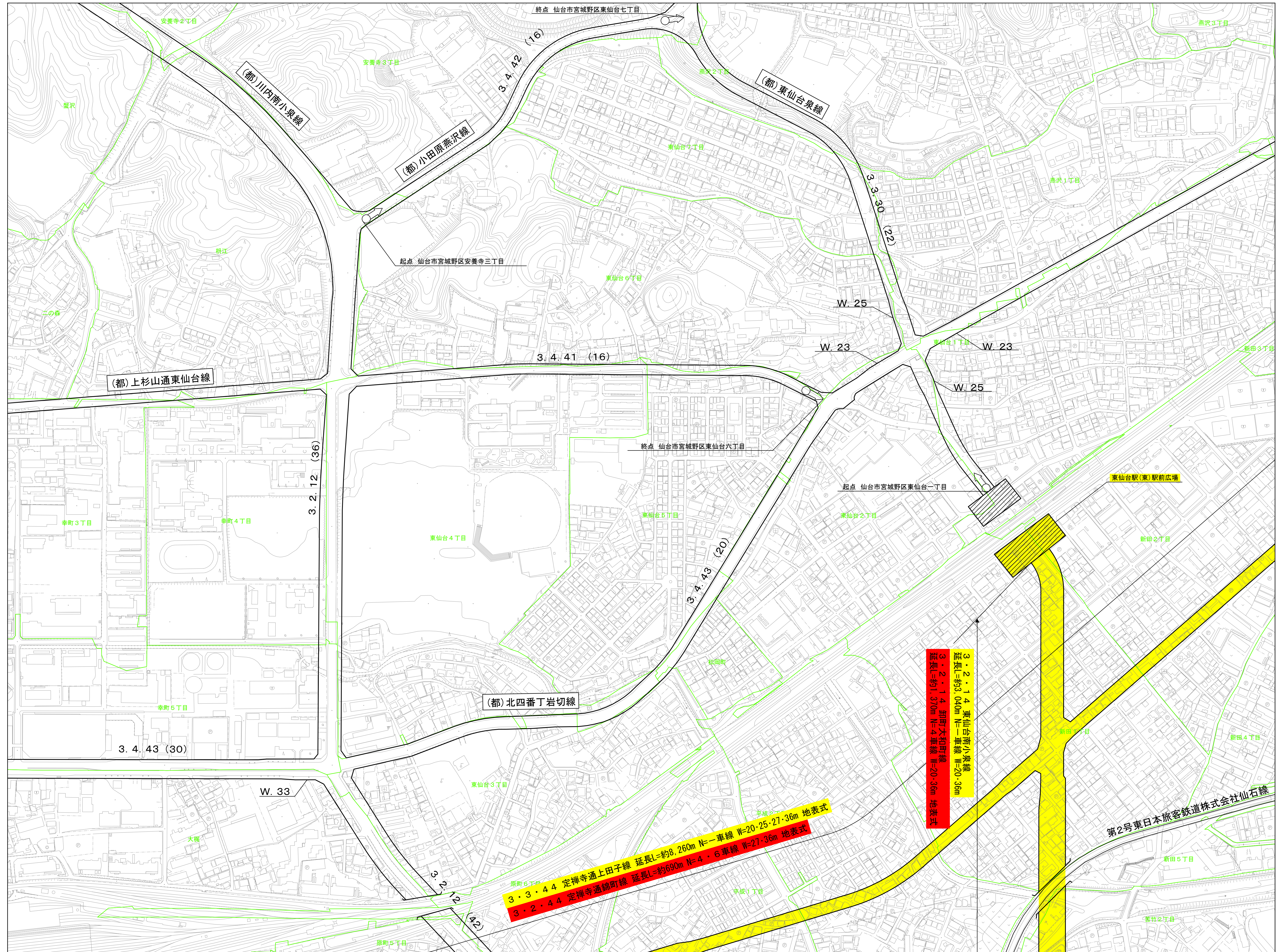
凡 例	
	区 界
	字 界
	廃止する区域
	既決定の区域

仙塩広域都市計画道路の家更	
3・2・40	仙台駅前線
3・2・46	東八番丁小田原線
3・5・77	北二番丁線

図面名称	字 界 図
図 番	QE31-3 第 1/2,500
仙 台 市	



QE31-4

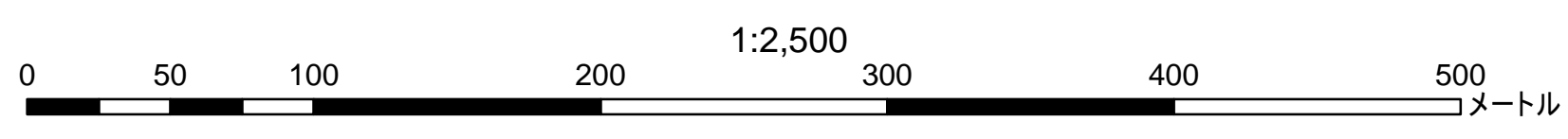


QE31-1	QE31-2	QE32-1
QE31-3	QE31-4	QE32-3
QE41-1	QE41-2	QE42-1

凡 例	
	区 界
	字 界
	廃止する区域
	既決定の区域

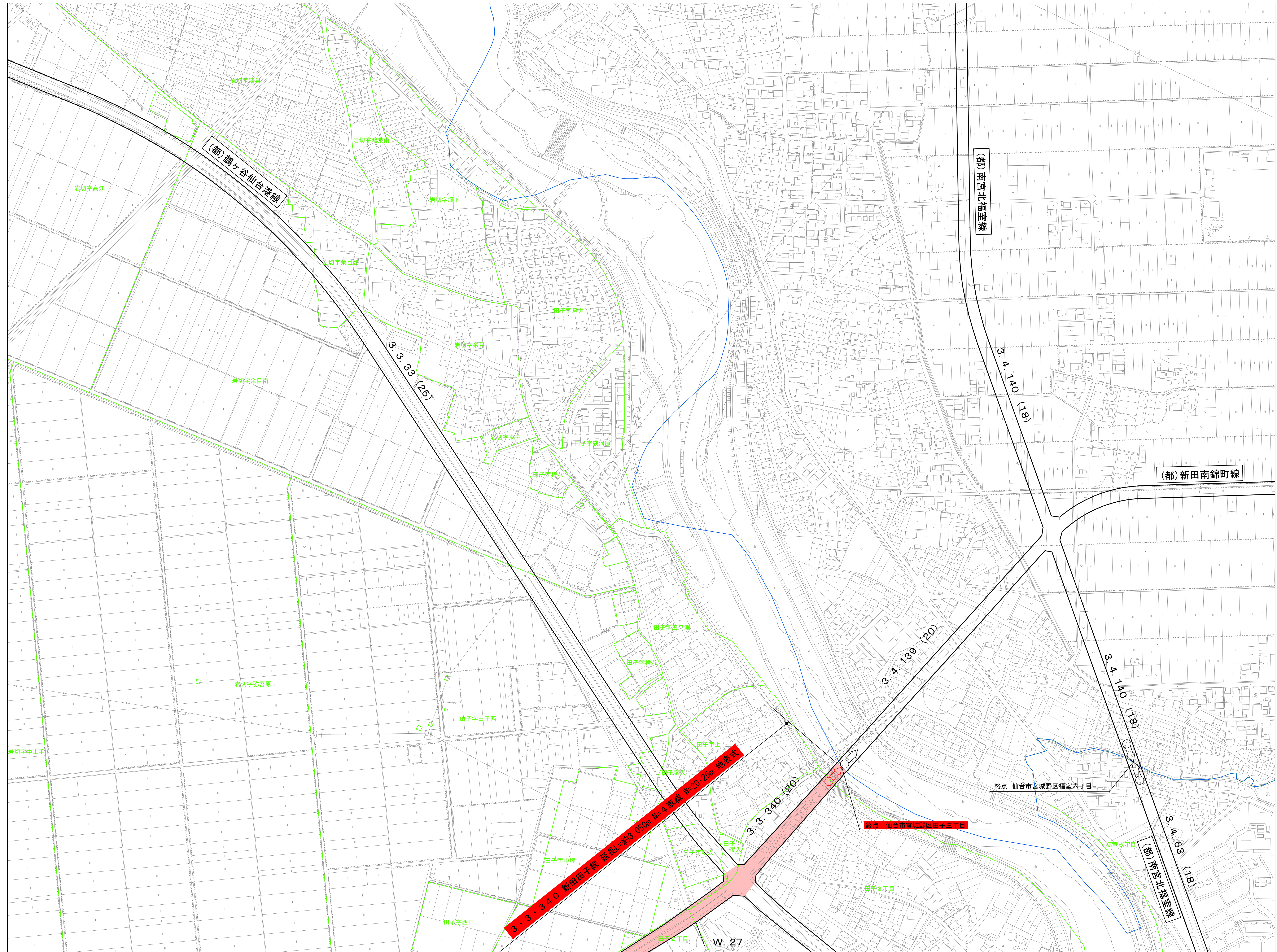
仙塩広域都市計画道路の変更	
3・2・1・4	即町大和町線
3・2・4・4	定禅寺通錦町線

図面名称	字 界 図
図 番	QE31-4
縮 尺	1/2,500
仙 台 市	



3・2・1・4 東仙台南小泉線 延長L=約3,040m N=一車線 W=20・30m
 3・2・1・4 即町大和町線 延長L=約1,370m N=4車線 W=20・30m 地表式
 3・3・4・4 定禅寺通上田子線 延長L=約8,260m N=一車線 W=20・25・27・30m 地表式
 3・2・4・4 定禅寺通錦町線 延長L=約690m N=4・6車線 W=27・30m 地表式

QE32-2



QE22-3	QE22-4
QE32-1	QE32-2
QE32-3	QE32-4

凡 例	
	区 界
	字 界
	廃止する区域
	既決定の区域

仙塩広域都市計画道路の変更	
3・3・340 新田田子線	
図面名称	字 界 図
図 番	QE32-2
縮 尺	1/2,500
仙 台 市	

