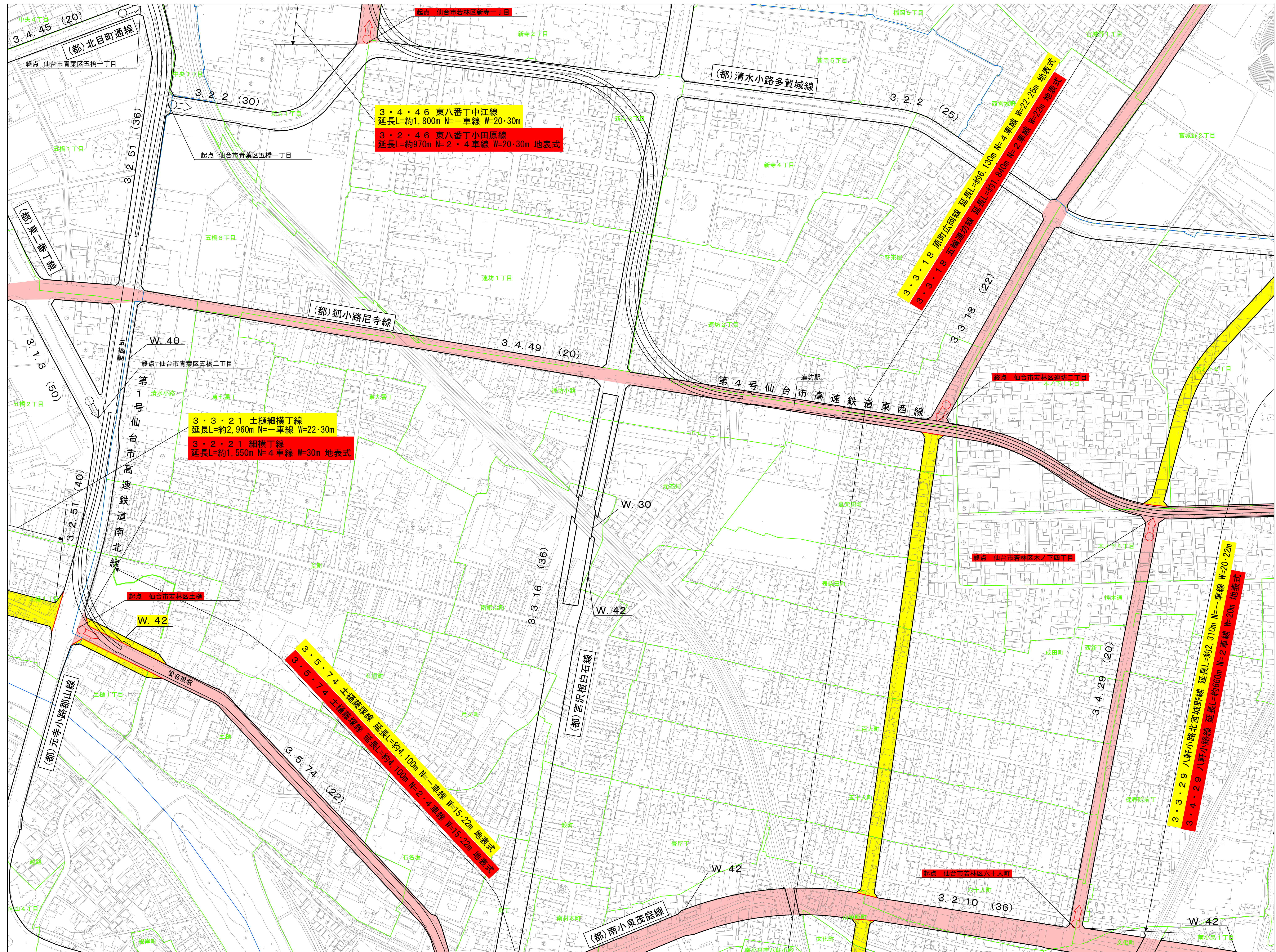


QE41-3

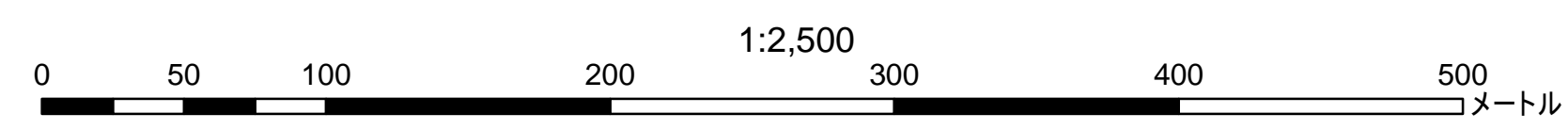


QE40-2	QE41-1	QE41-2
QE40-4	QE41-3	QE41-4
QE50-2	QE51-1	QE51-2

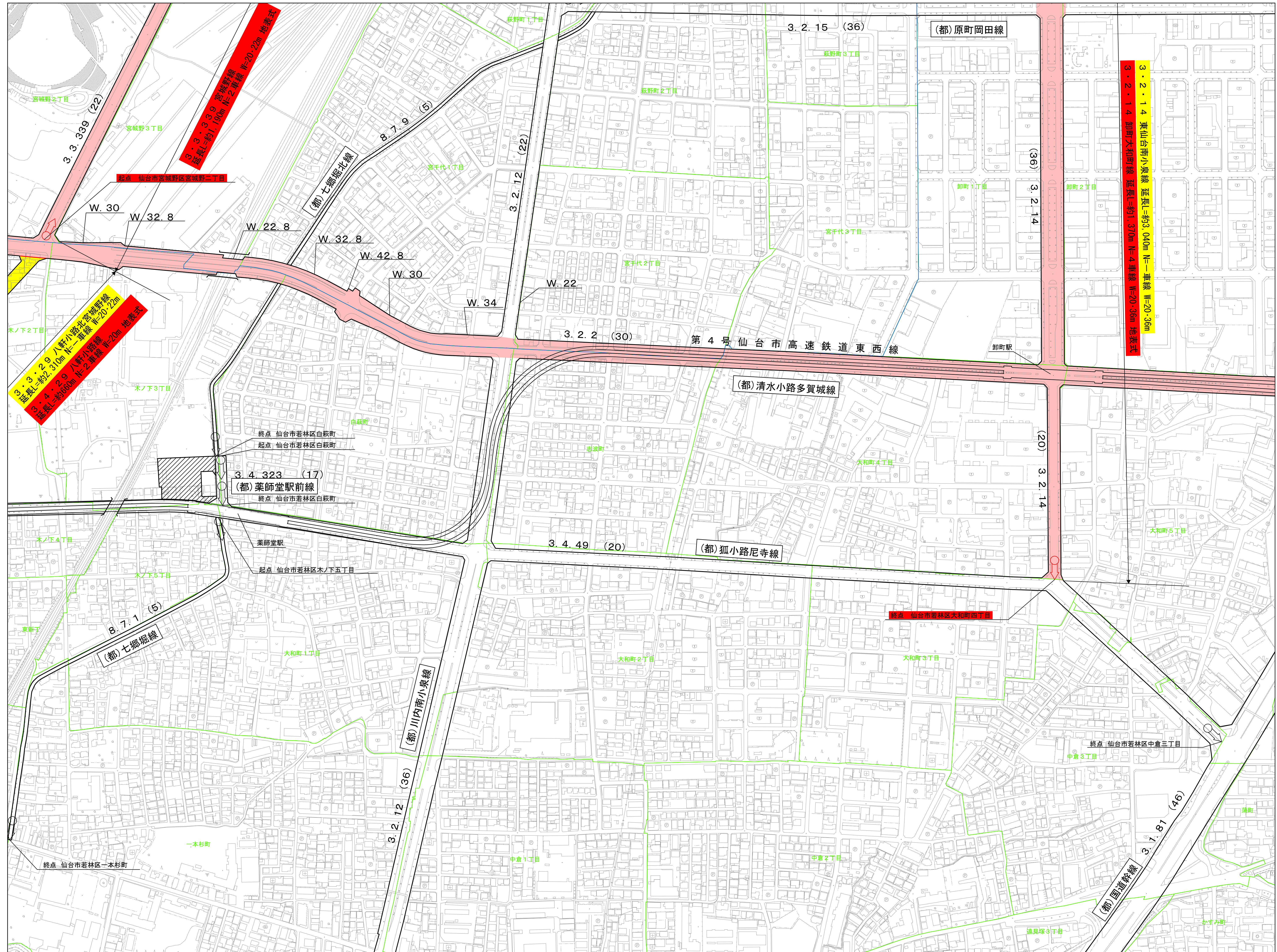
凡 例	
	区 界
	字 界
	止する区域
	既決定の区域

仙塩広域都市計画道路の変更	
3・2・21	細横丁線
3・2・46	東八番丁小田原線
3・3・18	五輪連坊線
3・4・29	八軒小路線
3・5・74	土樋藤原線

図面名称	字 界 図
図 番	QE41-3 第 1 頁 1/2,500
仙 台 市	



QE41-4



QE41-1	QE41-2	QE42-1
QE41-3	QE41-4	QE42-3
QE51-1	QE51-2	QE52-1

3.3.29 八軒小路北宮城野線
延長-約2.310m N=1車線 W=20.2m 地表式

3.3.339 宮城野線
延長-約1.190m N=2車線 W=20.2m 地表式

3.2.14 東仙台南小泉線 延長-約3.040m N=1車線 W=20.36m
3.2.14 卸町大和町線 延長-約1.370m N=4車線 W=20.36m 地表式

3.4.323 (17)
都 薬師堂駅前線
終点 仙台市若林区白萩町

終点 仙台市若林区大和町四丁目

終点 仙台市若林区中倉三丁目

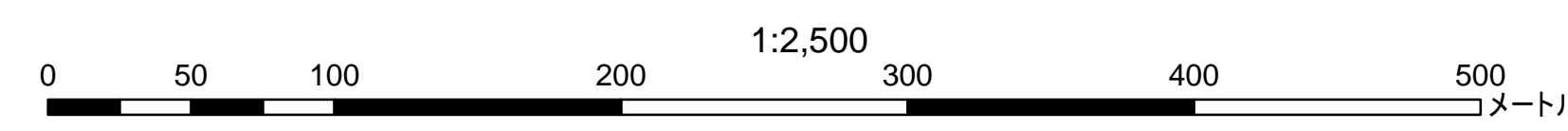
凡 例

	区 界
	字 界
	廃止する区域
	既決定の区域

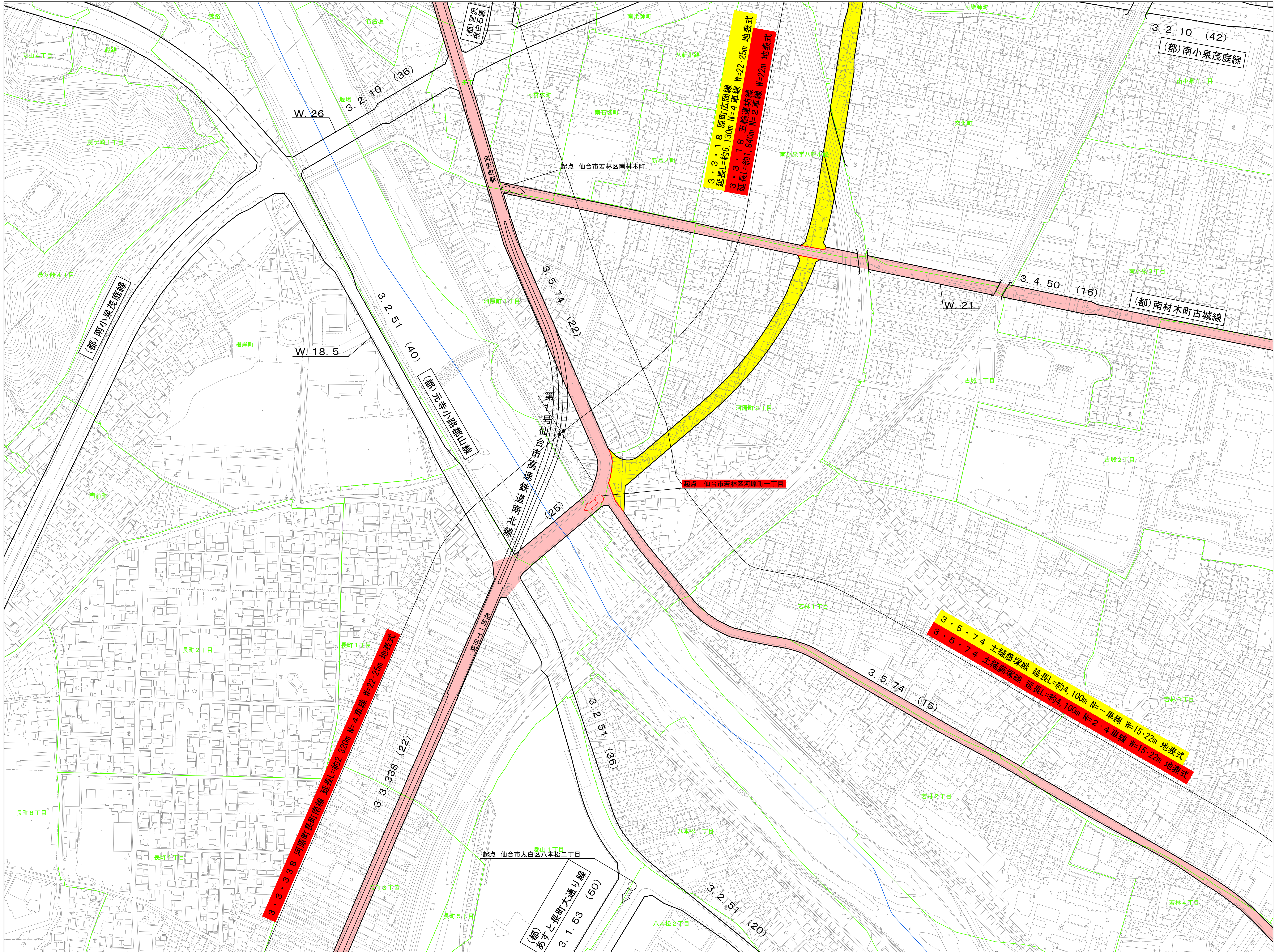
仙塩広域都市計画道路の変更

3.2.14	卸町大和町線
3.3.339	宮城野線
3.4.29	八軒小路線

図面名称	字 界 図
図 番	QE41-4 第 1 頁 1/2,500
仙 台 市	



QE51-1

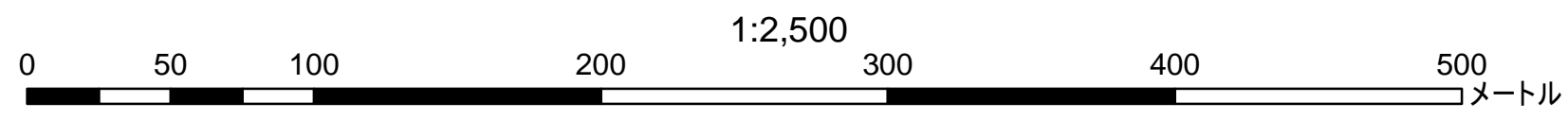


QE40-4	QE41-3	QE41-4
QE50-2	QE51-1	QE51-2
QE50-4	QE51-3	QE51-4

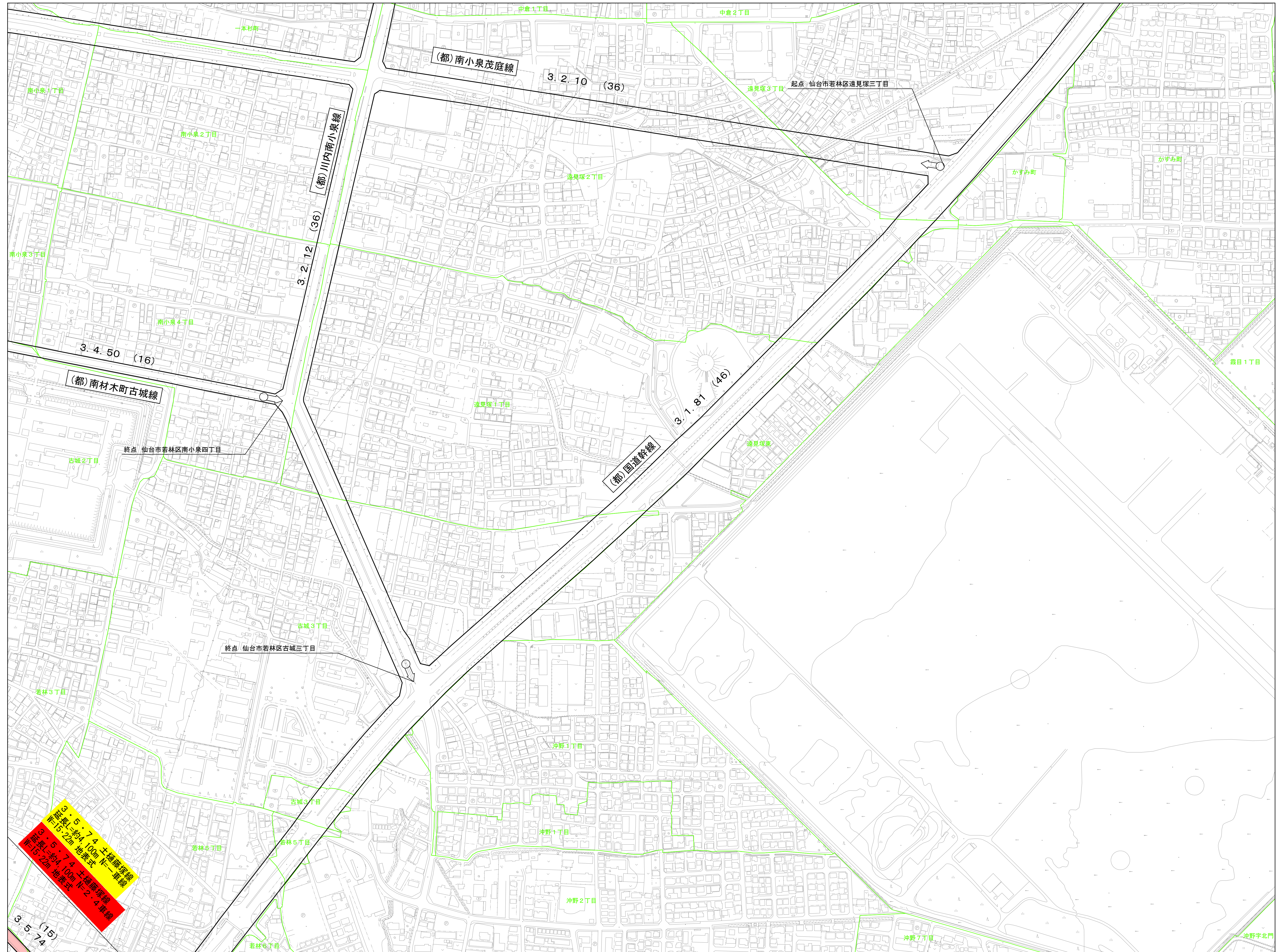
凡 例	
	区 界
	字 界
	廃止する区域
	既決定の区域

仙塩広域都市計画道路の変更	
3・3・18	五輪通坊線
3・3・33B	河原町長町南線
3・5・74	土樋麻塚線

図面名称	字 界 図
図 番	QE51-1
縮 尺	1/2,500
仙 台 市	

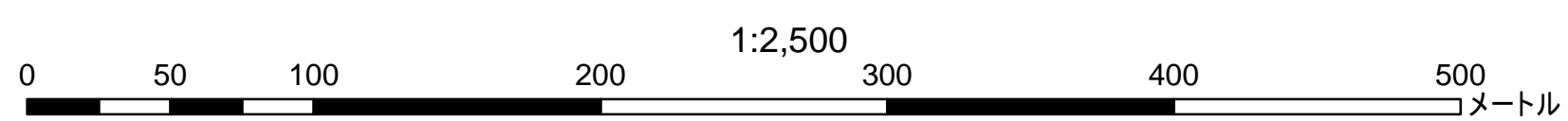


QE51-2



QE41-3	QE41-4	QE42-3
QE51-1	QE51-2	QE52-1
QE51-3	QE51-4	QE52-3

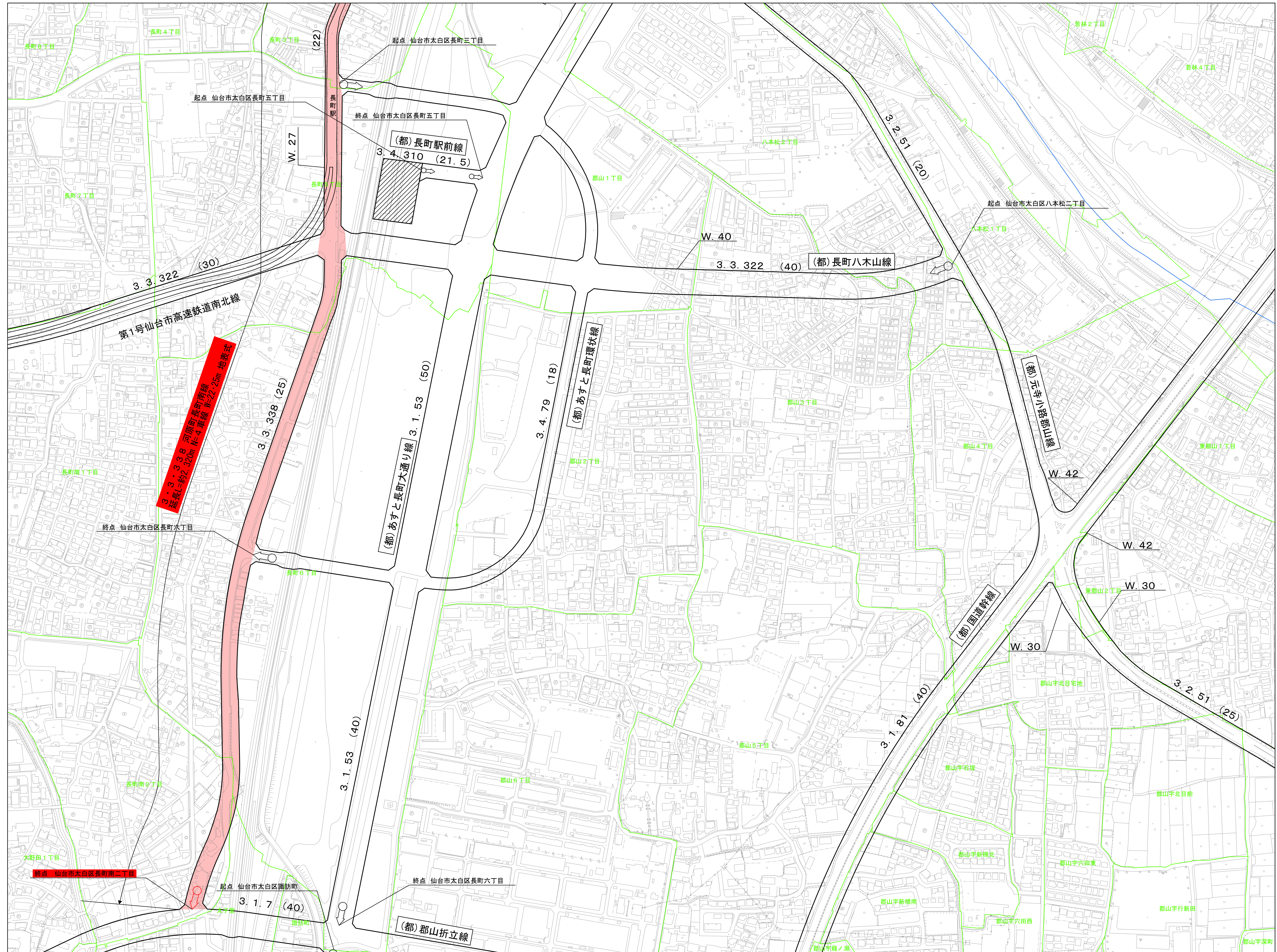
3-5-74 土権確保線
延長約4.10m N-1重線
3-5-15 土権確保線
延長約4.10m N-2重線



凡 例	
	区 界
	字 界
	廃止する区域
	既決定の区域

仙塩広域都市計画道路の変更	
3・5・74 土権確保線	
図面名称	字 界 図
図 番	QE51-2
縮 尺	1/2,500
仙 台 市	

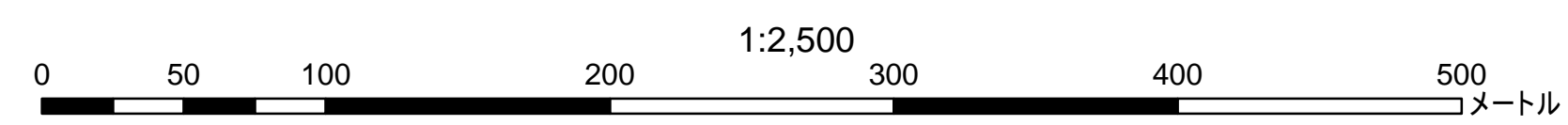
QE51-3



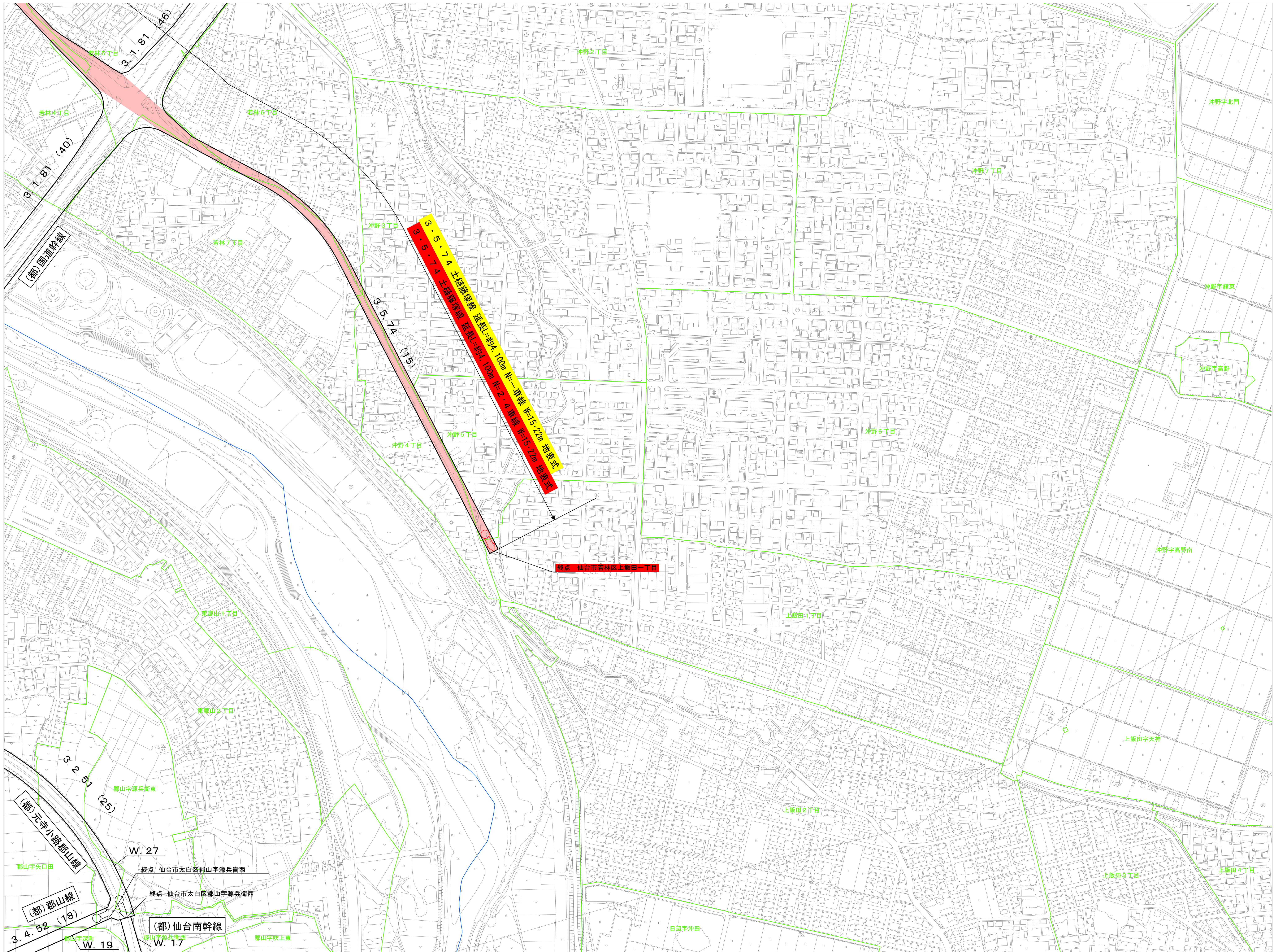
QE50-2	QE51-1	QE51-2
QE50-4	QE51-3	QE51-4
QE60-2	QE61-1	QE61-2

凡 例	
	区 界
	字 界
	廃止する区域
	既決定の区域

仙塩広域都市計画道路の変更	
3・3・338 河原町長町南線	
図面名称	字 界 図
図 番	QE51-3 第 1/2,500
仙 台 市	



QE51-4



QE51-1	QE51-2	QE52-1
QE51-3	QE51-4	QE52-3
QE61-1	QE61-2	QE62-1

凡 例	
	区 界
	字 界
	廃止する区域
	既決定の区域

仙台広域都市計画道路の変更	
3・5・74 土曜線	
図面名称	字 界 図
図 番	QE51-4 第 1/2,500
仙 台 市	

