

【第13号】

都市計画道路

みなみこいずみもにわせん みやざわばしこうく こうじ

# 南小泉茂庭線(宮沢橋工区)工事だより

## ① 11月から河川内の工事が始まりました

現在は、工事車両の通行帯と歩行者用通路を分ける、工事現場を囲むバリケードなどの安全対策を行っています。

12月からは、工場で製作していた橋桁の一部を現場内に搬入を開始する予定です。



▲橋桁の塗装が一部完了しました。



▲大型クレーンの組立が完了しました。最大150tまで吊り上げることができます。



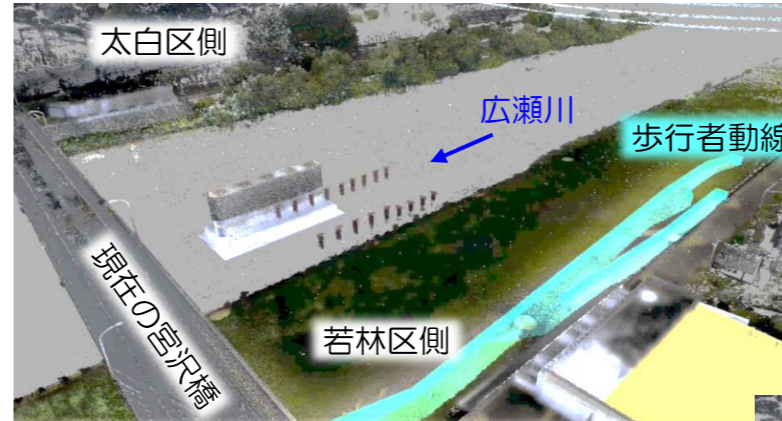
▲車両の通行帯と歩行者経路を分けるオレンジネットを設置しました。



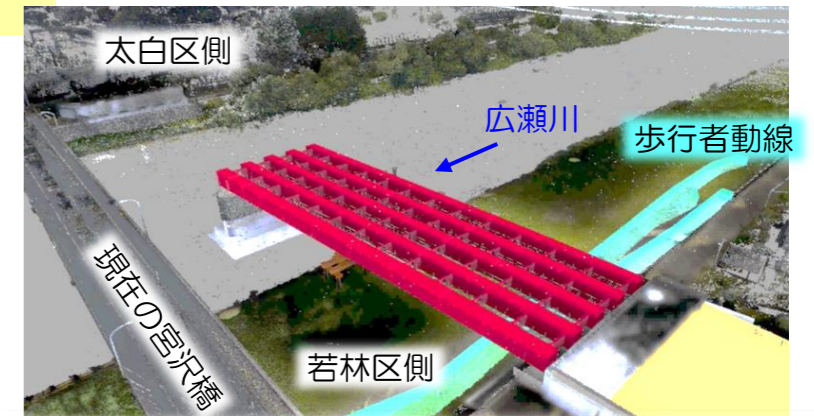
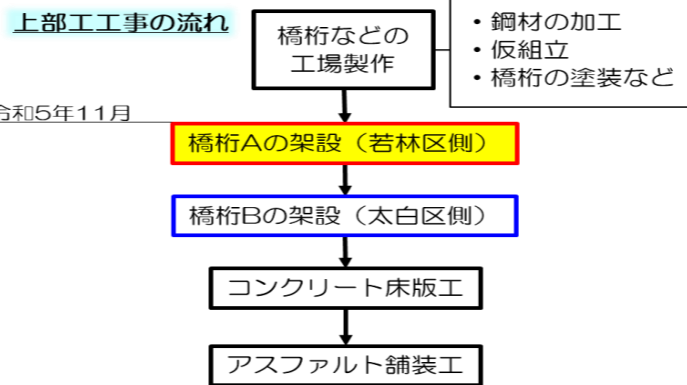
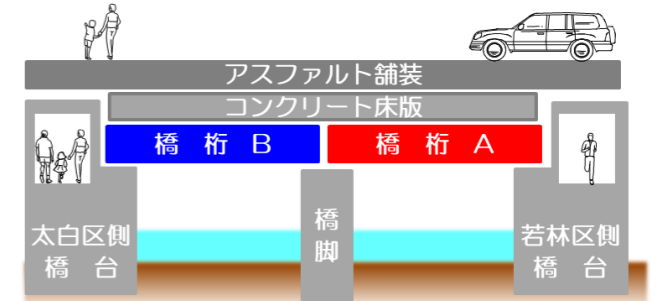
▲作業エリアを明確にするためバリケードを設置しました。バリケード内は立入禁止です。

## ② 橋桁Aの架設が12月から始まります

大型クレーンによる橋桁A(若林区側)の架設が始まります。今年度は、若林区側の橋桁を完了させる予定です。



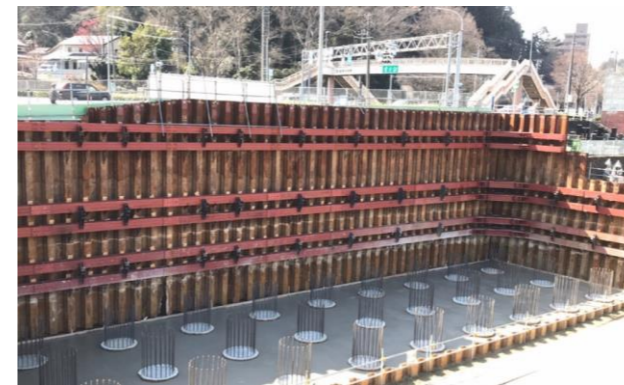
▲現在の状況(計画アニメーションより)



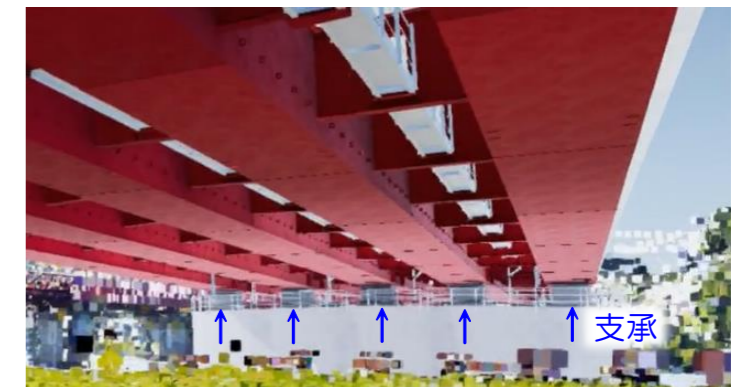
▲令和6年3月末の完成予想(計画アニメーションより)

## ③ 新しい宮沢橋では様々な地震対策を行っています

内陸直下型(阪神淡路大震災時の地震レベル)の地震でも、車両の通行に大きな支障が生じないように対策を行っています。



▲橋を支える橋台・橋脚の下には、直径1.5mのコンクリート製の杭が多数配置されています。



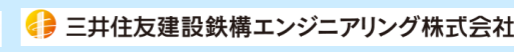
▲橋を支える支承と呼ばれる部分は、免振構造を採用しています。

【事業に関するお問合せ・工事の発注者】  
仙台市 建設局 道路部 南道路建設課  
道路第一係 担当：及川・大原  
電話：022-214-8378(係直通)



【工事に関するお問合せ・工事の施工業者】 いつ・どんな作業をしているの? 「宮沢橋橋梁上部工工事Webサイト」に掲載しています。

(都) 南小泉茂庭線(宮沢橋工区)橋梁上部工工事



こまい 駒井ハルテック・三井住友建設鉄構エンジニアリング・角藤 共同企業体

担当： こん ないとう いしだ  
今・内藤・石田  
電話： 022-796-1561

